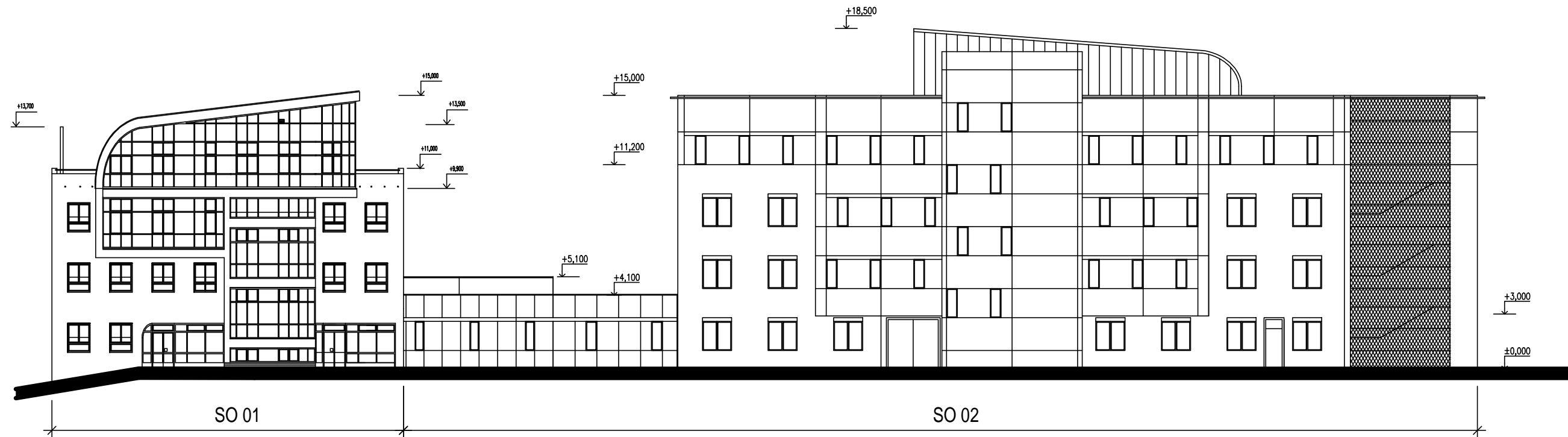
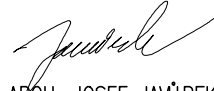
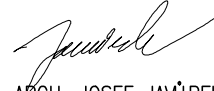
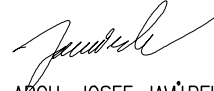



## POHLED JIHOVÝCHODNÍ

 $\pm 0,000 = 275,800 \text{ m n.m.}$ 

AUTOR:  ING. ARCH. JOSEF JAVŮREK	VEDOUČÍ PROJEKTANT:  ING. ARCH. JOSEF JAVŮREK	ZODPOVĚDNÝ PROJEKTANT:  ING. ARCH. JOSEF JAVŮREK	PARÉ:	 MORAVING s.r.o. NERUDOVA 12, 602 00 BRNO TEL.: 549 131 061(62) EMAIL: info@moraving.cz		
NÁZEV STAVBY: DOPRAVNÍ VaV CENTRUM				MĚŘITKO 1:250	POČET F A4 2	STUPEŇ STS
STAVEBNÍ OBJEKT: SO 02 - PŘÍSTAVBA LABORATOŘÍ				IDENTIFIKAČNÍ ČÍSLO: 12/2009-21/ 00-00-D11		
PROFESE: ARCHITEKTONICKO STAVEBNÍ ŘEŠENÍ				Č. PROJEKTU: 12/2009-21		
NÁZEV VÝKRESU: POHLED JIHOVÝCHODNÍ				OZN.: D11		
OBJEDNATEL: Centrum dopravního výzkumu, v.v.i., Líšeňská 33a, Brno				DATUM: ČERVEN 2009		