

# PRAŽSKÉ ZKUŠENOSTI



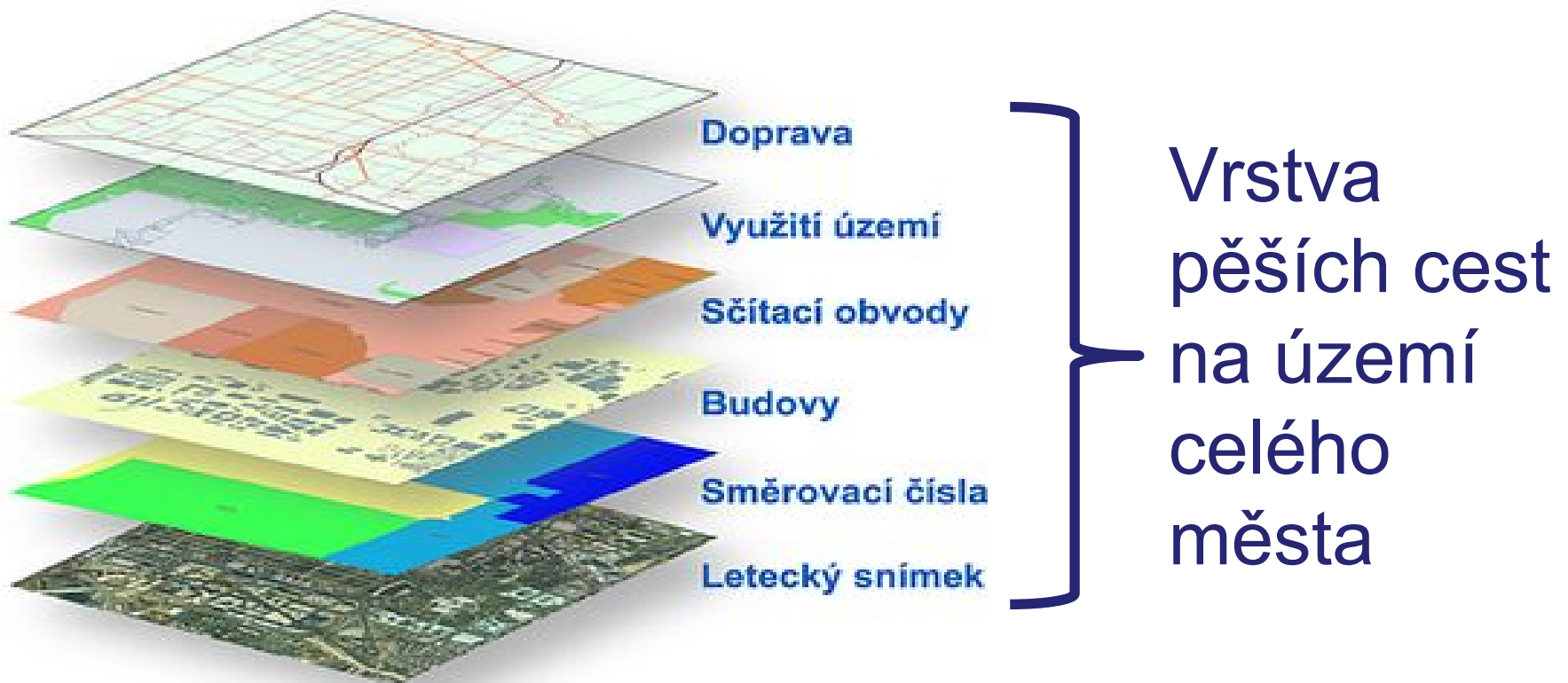


- zpracování strategických, koncepčních a územně rozvojových dokumentů Prahy – *Strategický plán, Územní plán, ÚAP, ZÚR, US*
- zastupuje hl. m. Prahu v územním řízení
- správa celoměstského informačního systému o území » geodata » Digitální mapa Prahy
- Aktuálně:

koncept nového územního plánu Prahy

- věnovat pozornost pěším vazbám při přípravě i realizaci všech záměrů a staveb
- využívat moderní nástroje tvorby, správy a analýzy prostorových a statistických dat  
» GIS
- zahrnout problematiku pěších do závazných dokumentů » územní plán
- pracovní skupina pro pěší při MHMP - cíl ?  
» pražský koordinátor pro pěší

- umožňuje efektivně ukládat, spravovat a analyzovat prostorová data



- Analytické úlohy v Network Analystu (ESRI) a Aplikace dostupnosti (CHAPS)

The screenshot displays a GIS application window titled 'EDITOR\_URM'. The main map area shows a detailed urban plan of Prague with various infrastructure layers overlaid in different colors. Two panels are open over the map:

**Layer Properties Panel:** This panel is set to 'Draw categories using unique values of one field'. The 'Value Field' is 'stav'. The 'Color Ramp' is set to a sequential color scheme. Below this is a table showing the symbology for different 'stav' values:

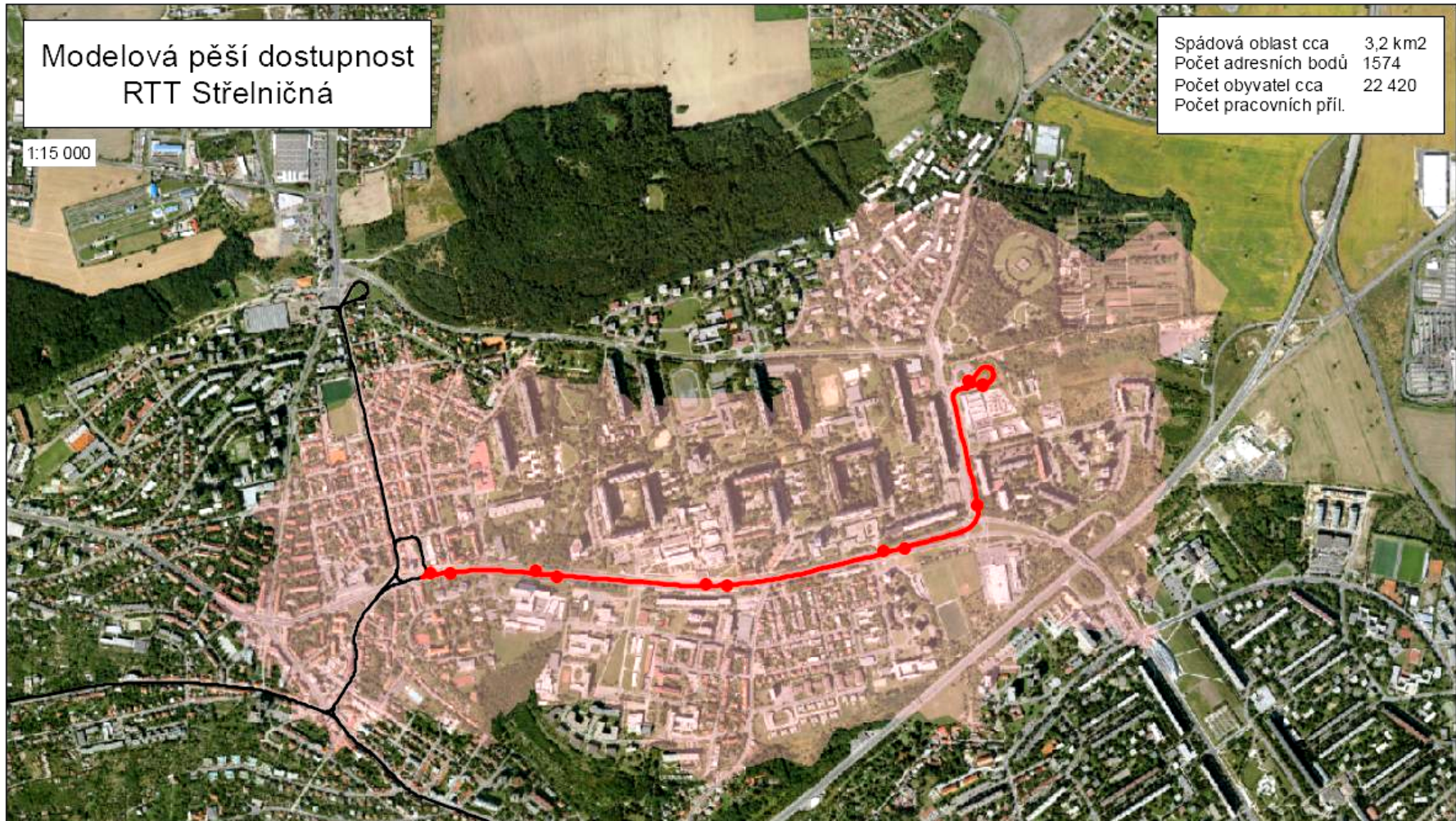
Symbol	Value	Label	Count
<input checked="" type="checkbox"/>	<all other values>	<all other values>	
	<Heading>	stav	
	návrh	návrh	?
	současný stav	současný stav	?
	územní rezerva	územní rezerva	?

**Table of Contents Panel:** This panel lists the layers in the project. The 'DOP\_tramvaj\_trate\_' layer is currently selected and highlighted in blue.

- vyznamna\_pesi\_propojeni\_FINAL
- koridory\_cyklisticke\_infrastruktury\_FINAL
- hranice\_spravnich\_obvodů.dgn Group Layer
- zeleznice\_zarizeni\_FINAL
- zeleznice\_vysokorychlostni\_FINAL
- zeleznice\_drahy\_konvenční\_FINAL
- tramvaj\_trate\_FINAL
- metro
- DOP\_tramvaj\_trate\_**
- tramvaj\_vozovny\_FINAL
- tramvaj\_trate\_FINAL
- železnice
- Zeleznice\_koncept\_dgn\_Polyline
- KONCEPT\_FVÚ.dgn Group Layer
- fvu\_UPn.dgn Group Layer
- A03\_ADMIN\_UPN\_K\_REF\_dopravaSVU\_
- fvu\_nove\_UPn.dgn Group Layer
- DC Reference

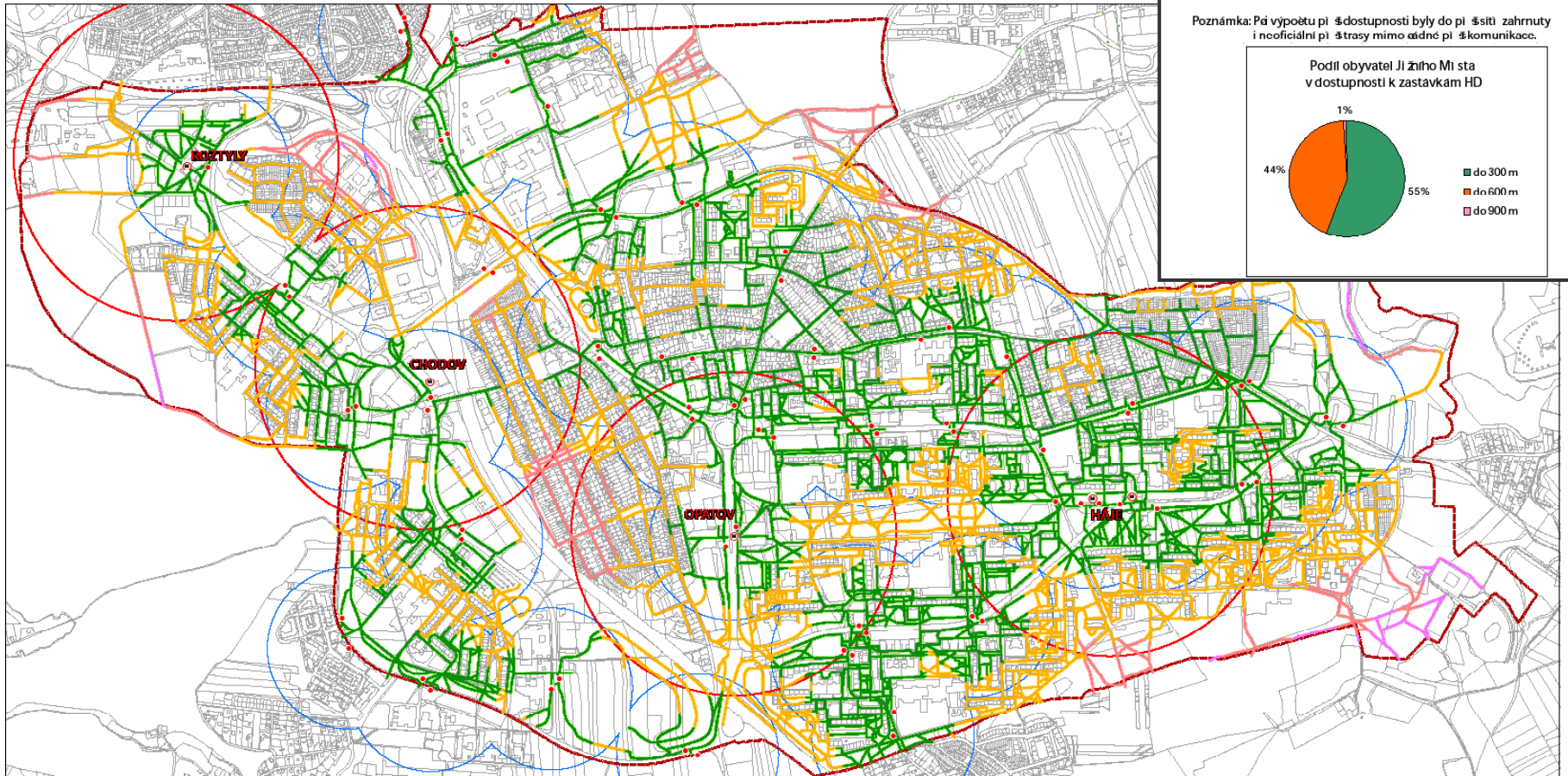
- **větší pozornost pěším vazbám a prostupnosti území** při zpracování urbanistických a dopravních studií a posuzování záměrů
- **analýzy dostupnosti zastávek veřejné dopravy a pokrytí území**
- **modelování dostupnosti např. centra veřejnou dopravou** » na bázi reálných JŘ

# Zjištění počtu obyvatel ve spádové oblasti





## Analýza pokrytí území MHD » identifikace bariér v území



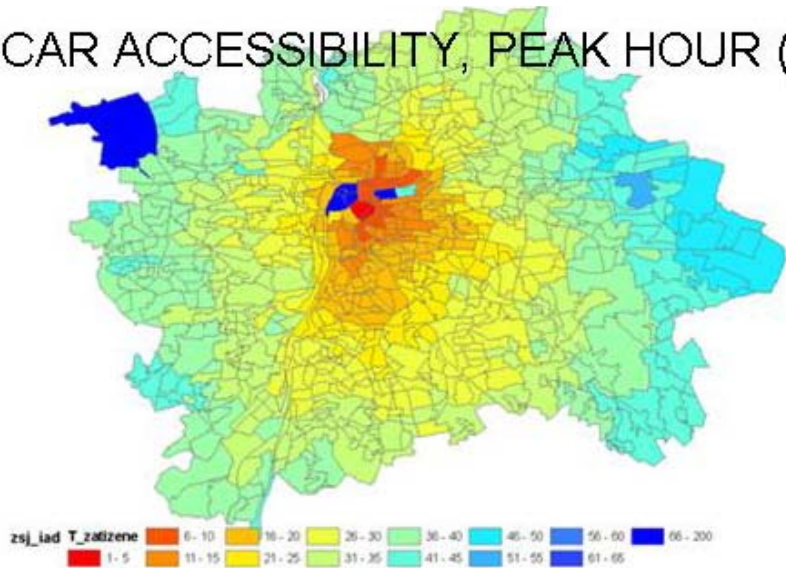
- významný dokument pro průběžné sledování a vyhodnocování změn v území
- síť pěších tras jako podklad pro modelování dostupnosti centra města
- dostupnost lze namodelovat v různých časech a režimech



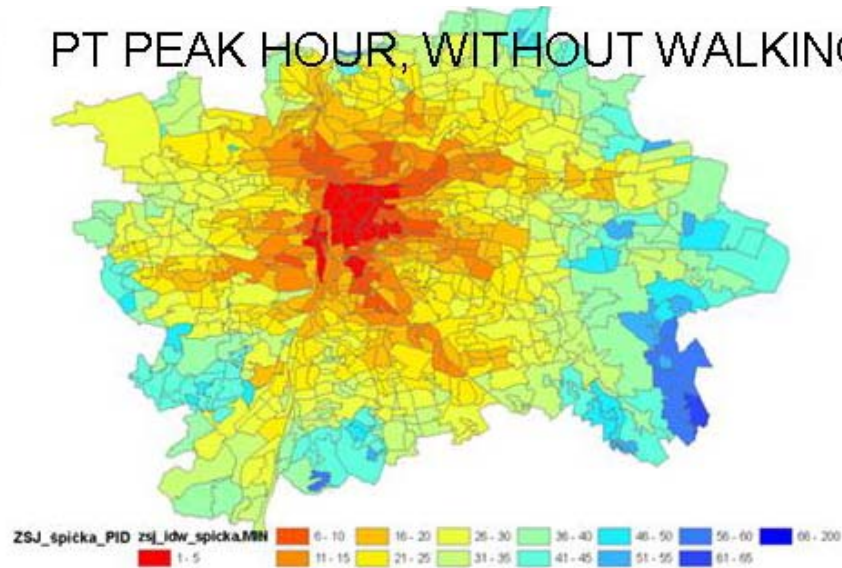
# Sít' pěších tras v ÚAP



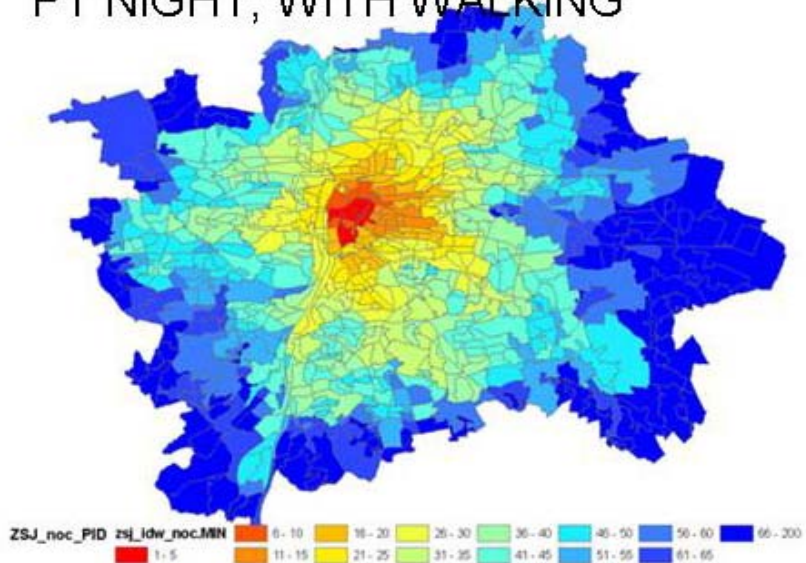
CAR ACCESSIBILITY, PEAK HOUR (PTV)



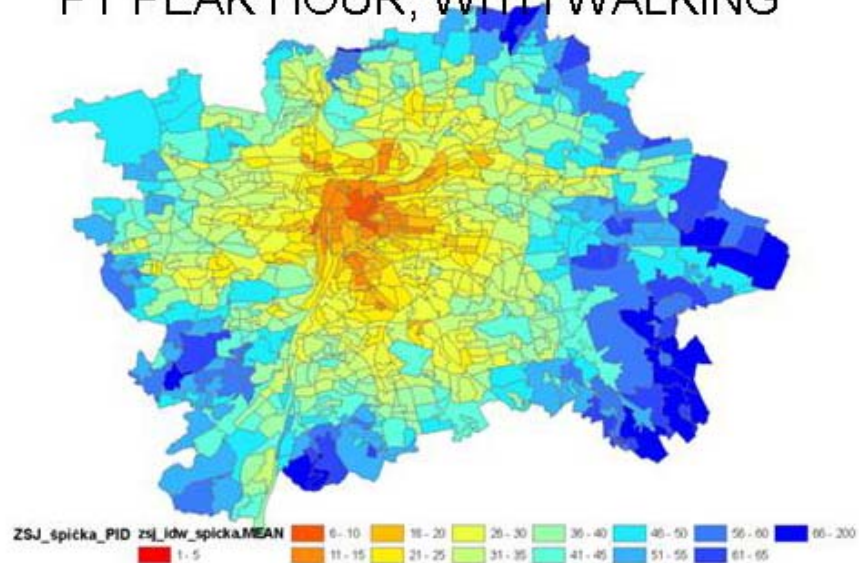
PT PEAK HOUR, WITHOUT WALKING



PT NIGHT, WITH WALKING

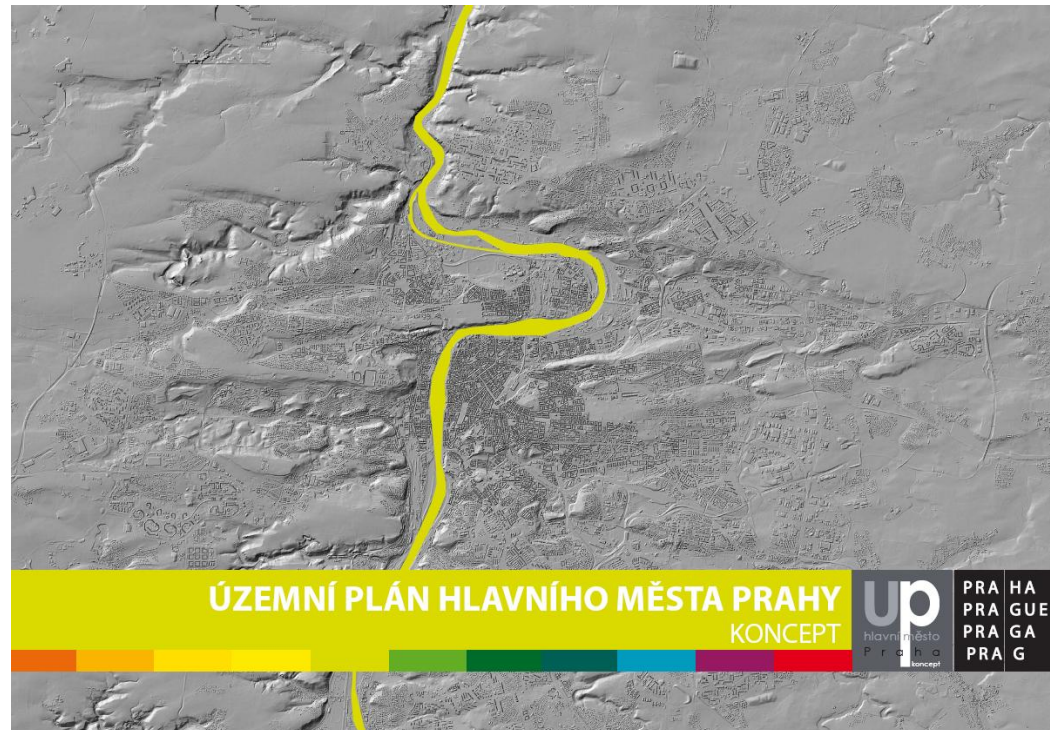


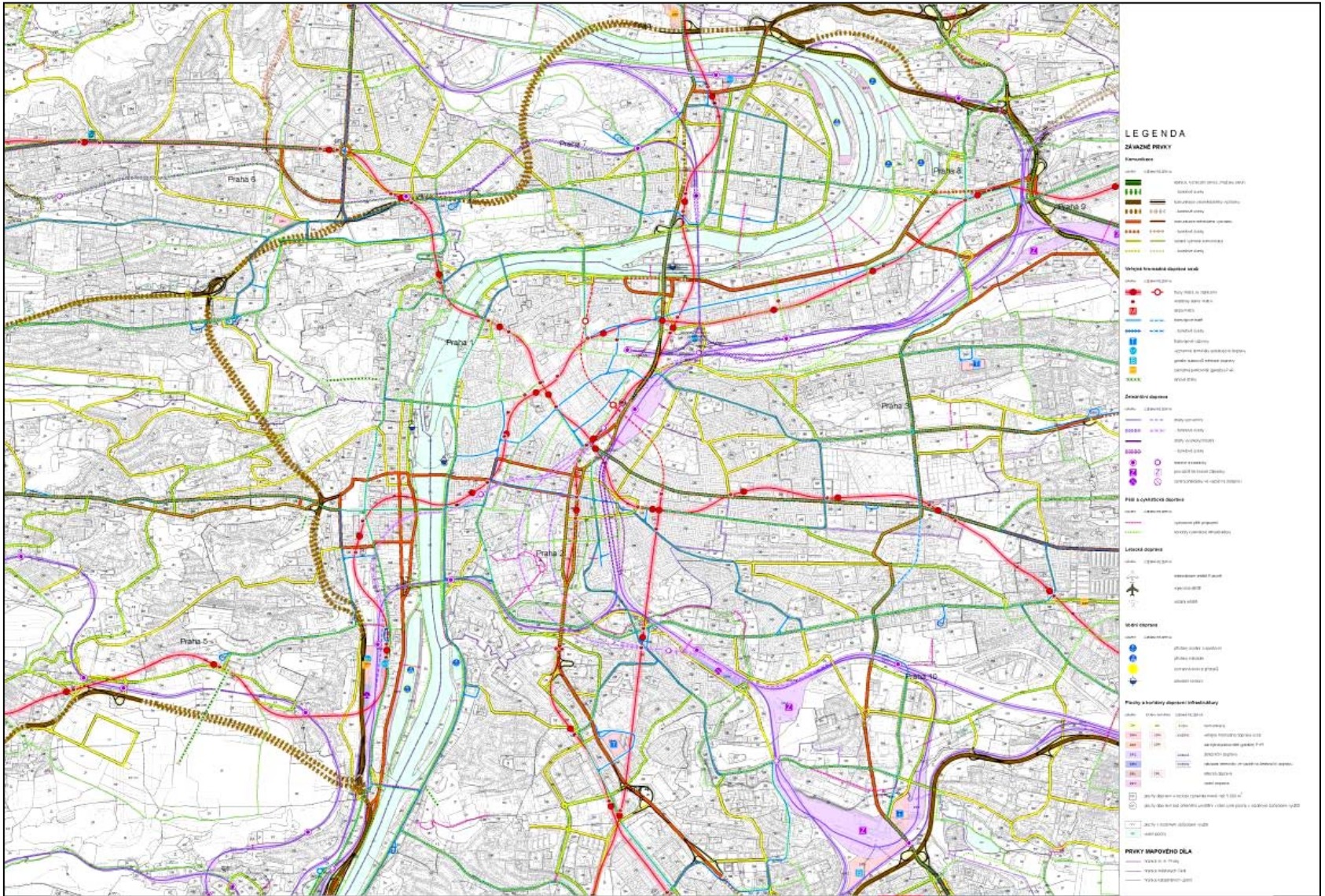
PT PEAK HOUR, WITH WALKING



- ve fázi projednávání konceptu
- řeší pěší dopravu a prostupnost území v grafické i textové části vč. regulativů
- [www.uppraha.cz](http://www.uppraha.cz)

Městské části  
zapojeny již ve  
fázi podnětů pro  
zpracování





**LEGENDA**  
ZÁKLADNÍ PRVKY

**Teritorium**

- Černá čára: hranice území (black line: territory boundary)
- Červená čára: hranice katastrálního území (red line: cadastral territory boundary)
- Černá čára: hranice administrativního území (black line: administrative territory boundary)
- Černá čára: hranice obce (black line: municipality boundary)
- Černá čára: hranice katastrálního území (black line: cadastral territory boundary)
- Černá čára: hranice administrativního území (black line: administrative territory boundary)
- Černá čára: hranice obce (black line: municipality boundary)

**Vnitřní hromadná doprava**

- Červená čára: železnice (red line: railway)
- Červená čára: metro (red line: metro)
- Červená čára: tramvaj (red line: tram)
- Červená čára: autobus (red line: bus)
- Červená čára: trolejbus (red line: trolleybus)
- Červená čára: lanová dráha (red line: cable car)
- Červená čára: funikulér (red line: funicular)
- Červená čára: výtah (red line: elevator)
- Červená čára: schodiště (red line: stairs)
- Červená čára: rampa (red line: ramp)
- Červená čára: most (red line: bridge)
- Červená čára: viadukt (red line: viaduct)
- Červená čára: tunel (red line: tunnel)
- Červená čára: železniční zastávka (red line: railway station)
- Červená čára: metro stanice (red line: metro station)
- Červená čára: tramvajová zastávka (red line: tram stop)
- Červená čára: autobusová zastávka (red line: bus stop)
- Červená čára: trolejbusová zastávka (red line: trolleybus stop)
- Červená čára: lanová dráha (red line: cable car station)
- Červená čára: funikulér (red line: funicular station)
- Červená čára: výtah (red line: elevator)
- Červená čára: schodiště (red line: stairs)
- Červená čára: rampa (red line: ramp)
- Červená čára: most (red line: bridge)
- Červená čára: viadukt (red line: viaduct)
- Červená čára: tunel (red line: tunnel)

**Průmysl a cestovní doprava**

- Černá čára: silnice (black line: road)
- Černá čára: dálnice (black line: highway)
- Černá čára: železnice (black line: railway)
- Černá čára: metro (black line: metro)
- Černá čára: tramvaj (black line: tram)
- Černá čára: autobus (black line: bus)
- Černá čára: trolejbus (black line: trolleybus)
- Černá čára: lanová dráha (black line: cable car)
- Černá čára: funikulér (black line: funicular)
- Černá čára: výtah (black line: elevator)
- Černá čára: schodiště (black line: stairs)
- Černá čára: rampa (black line: ramp)
- Černá čára: most (black line: bridge)
- Černá čára: viadukt (black line: viaduct)
- Černá čára: tunel (black line: tunnel)

**Místní doprava**

- Černá čára: silnice (black line: road)
- Černá čára: dálnice (black line: highway)
- Černá čára: železnice (black line: railway)
- Černá čára: metro (black line: metro)
- Černá čára: tramvaj (black line: tram)
- Černá čára: autobus (black line: bus)
- Černá čára: trolejbus (black line: trolleybus)
- Černá čára: lanová dráha (black line: cable car)
- Černá čára: funikulér (black line: funicular)
- Černá čára: výtah (black line: elevator)
- Černá čára: schodiště (black line: stairs)
- Černá čára: rampa (black line: ramp)
- Černá čára: most (black line: bridge)
- Černá čára: viadukt (black line: viaduct)
- Černá čára: tunel (black line: tunnel)

**Mezioblastní doprava**

- Černá čára: silnice (black line: road)
- Černá čára: dálnice (black line: highway)
- Černá čára: železnice (black line: railway)
- Černá čára: metro (black line: metro)
- Černá čára: tramvaj (black line: tram)
- Černá čára: autobus (black line: bus)
- Černá čára: trolejbus (black line: trolleybus)
- Černá čára: lanová dráha (black line: cable car)
- Černá čára: funikulér (black line: funicular)
- Černá čára: výtah (black line: elevator)
- Černá čára: schodiště (black line: stairs)
- Černá čára: rampa (black line: ramp)
- Černá čára: most (black line: bridge)
- Černá čára: viadukt (black line: viaduct)
- Černá čára: tunel (black line: tunnel)

**Průmysl a hraniční doprava**

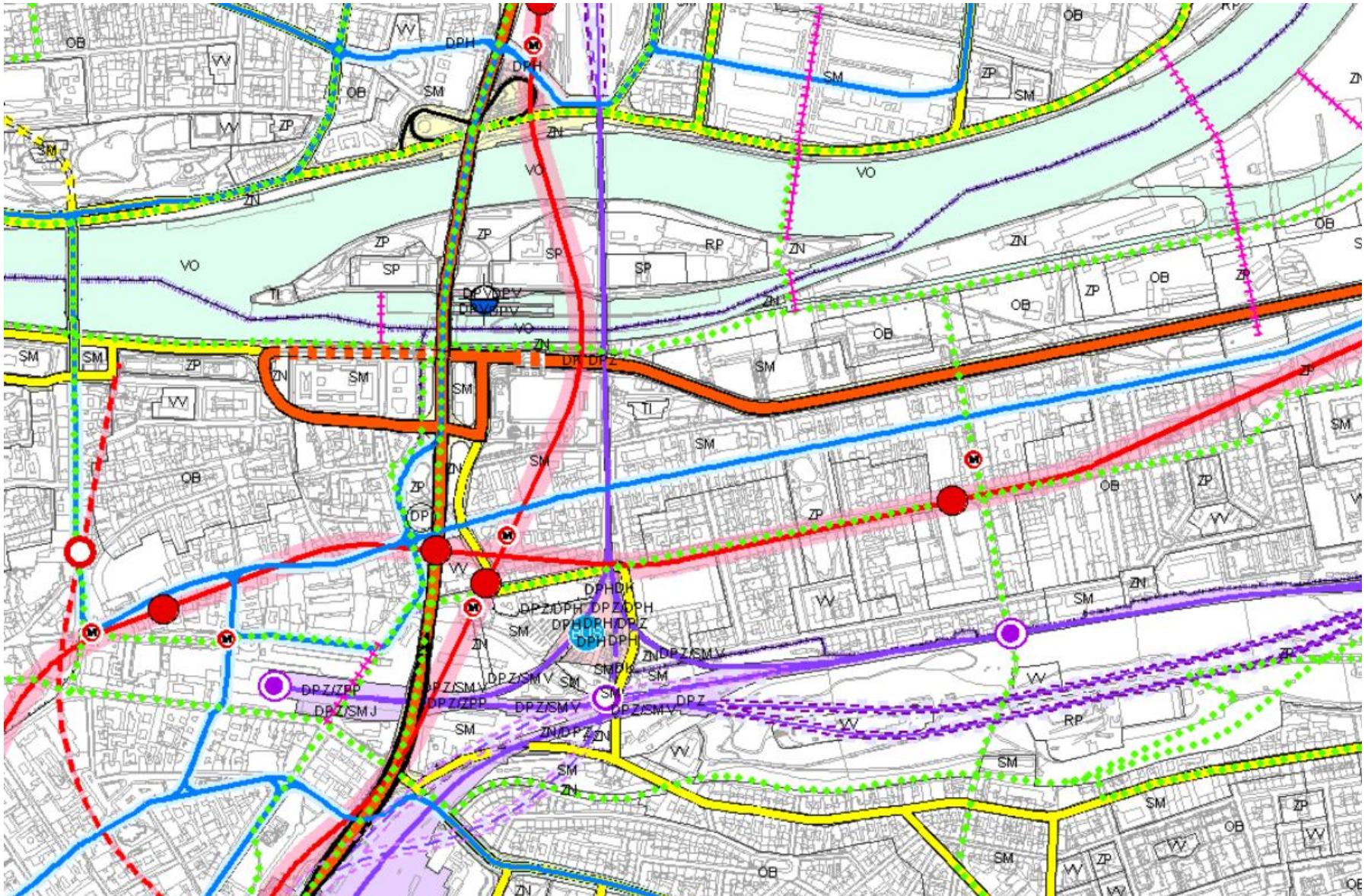
- Černá čára: silnice (black line: road)
- Černá čára: dálnice (black line: highway)
- Černá čára: železnice (black line: railway)
- Černá čára: metro (black line: metro)
- Černá čára: tramvaj (black line: tram)
- Černá čára: autobus (black line: bus)
- Černá čára: trolejbus (black line: trolleybus)
- Černá čára: lanová dráha (black line: cable car)
- Černá čára: funikulér (black line: funicular)
- Černá čára: výtah (black line: elevator)
- Černá čára: schodiště (black line: stairs)
- Černá čára: rampa (black line: ramp)
- Černá čára: most (black line: bridge)
- Černá čára: viadukt (black line: viaduct)
- Černá čára: tunel (black line: tunnel)

**Prvky impozivního oltá**

- Černá čára: silnice (black line: road)
- Černá čára: dálnice (black line: highway)
- Černá čára: železnice (black line: railway)
- Černá čára: metro (black line: metro)
- Černá čára: tramvaj (black line: tram)
- Černá čára: autobus (black line: bus)
- Černá čára: trolejbus (black line: trolleybus)
- Černá čára: lanová dráha (black line: cable car)
- Černá čára: funikulér (black line: funicular)
- Černá čára: výtah (black line: elevator)
- Černá čára: schodiště (black line: stairs)
- Černá čára: rampa (black line: ramp)
- Černá čára: most (black line: bridge)
- Černá čára: viadukt (black line: viaduct)
- Černá čára: tunel (black line: tunnel)

- zakotvení v kapitolách **Prostupnost krajiny a Koncepce dopravy**
- podmínka při realizaci nových staveb -vždy zajistit prostupnost krajiny, resp. území a nevytvářet nové bariéry
- součástí koncepce pěší dopravy tvoří vymezené koridory **významných pěších propojení** – s možností vyhlášení VPS

# Výkres dopravy - výřez





## Pracovní skupina MHMP pro pěší dopravu

- v gesci Odboru dopravy MHMP
- spolupráce neziskových organizací, magistrátu, městských částí a složek města
- platforma pro Zásady rozvoje pěší dopravy a Generel pěší dopravy
- řešení aktuálních problémů



- operativně odstraňovat závady a nedostatky
- zvyšovat bezpečnost a ochranu chodců
- respektovat potřeby osob s omezením
- systémově řešit pěší provoz ve městě
- zohledňovat potřeby chodců v plánování
- revitalizovat centrum města
- páteřní pěší trasy řešit bez oklik a bariér
- zvyšovat atraktivitu pěších tras

Před schválením v Radě hl. m. Prahy

- obecné zásady převedené do konkrétních situací v území
- analýza stavu a návrh řešení
- trasy celoměstského významu
- sledování funkcí dopravní, rekreační, turistická
- zahrnutí výstupů do územně plánovacích dokumentací a podkladů
- významná úloha městských částí

Přípravy na zadání

# DĚKUJEME ZA POZORNOST !



Útvar rozvoje hl. m. Prahy

Odbor Infrastruktury

Vyšehradská 57

128 00 Praha 2

[www.urm.cz](http://www.urm.cz) tel: 236 005 638