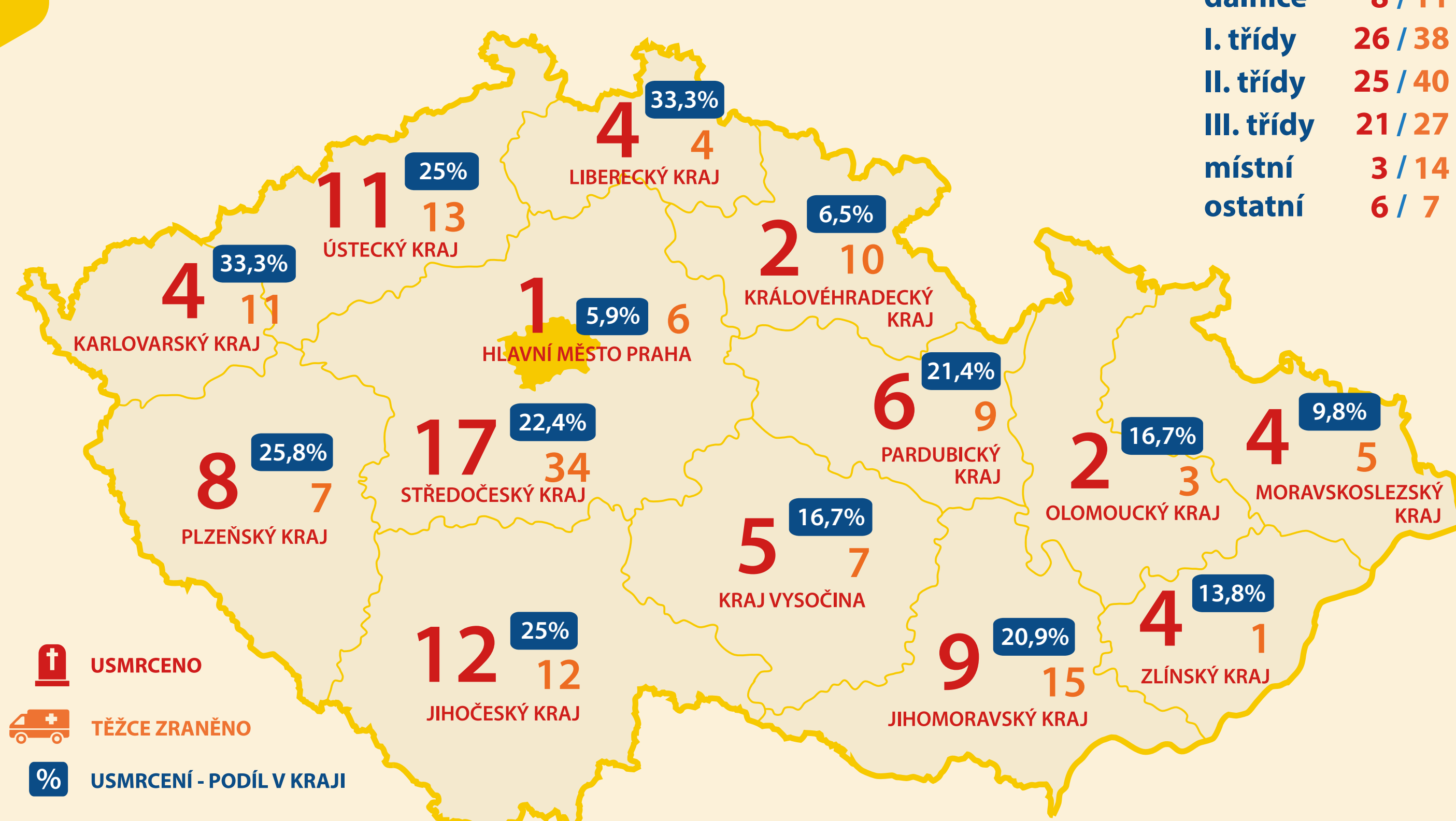


BEZPEČNOSTNÍ PÁSY

2022



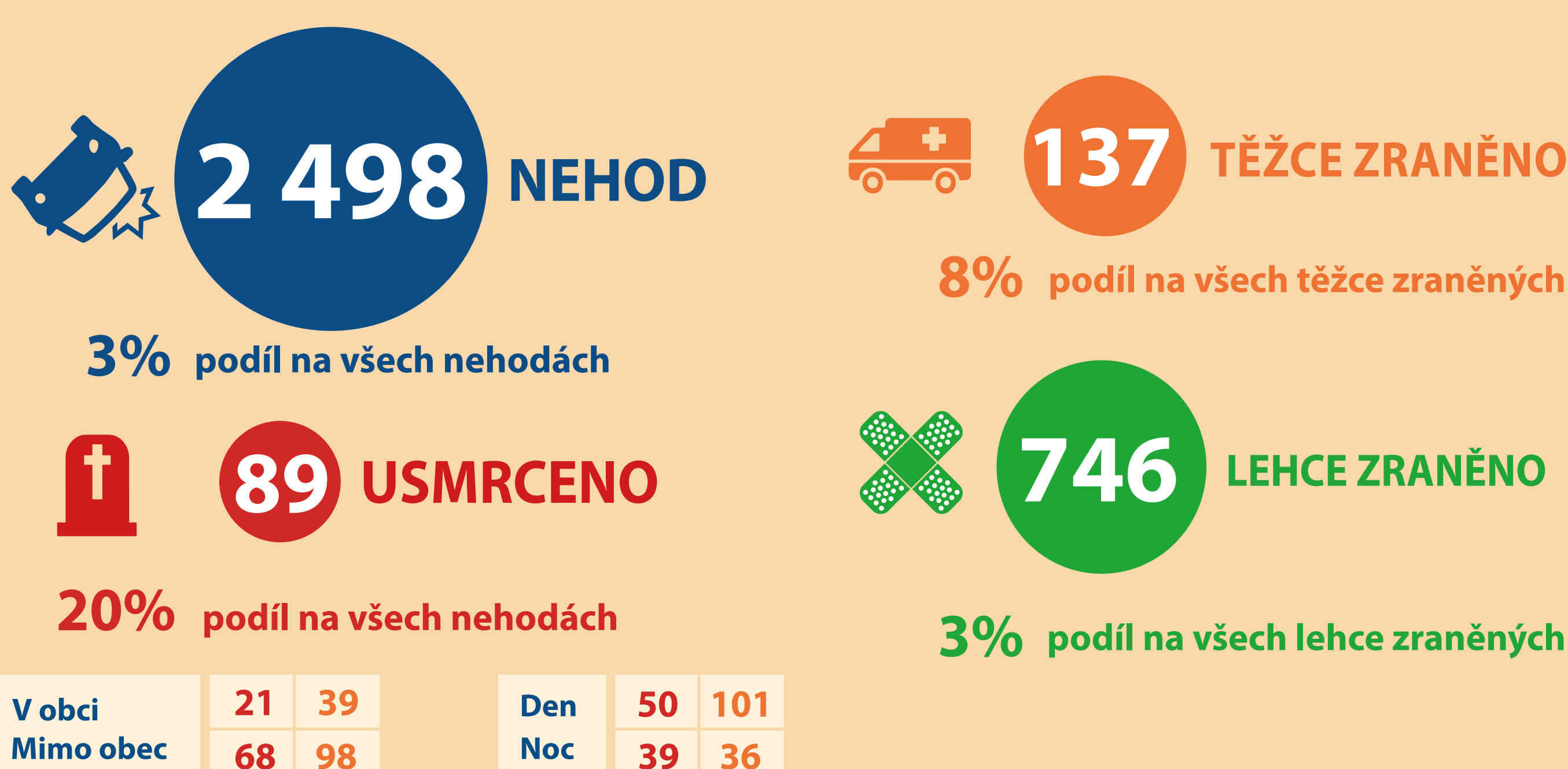
LOKALIZACE ZÁVAŽNÝCH NÁSLEDKŮ



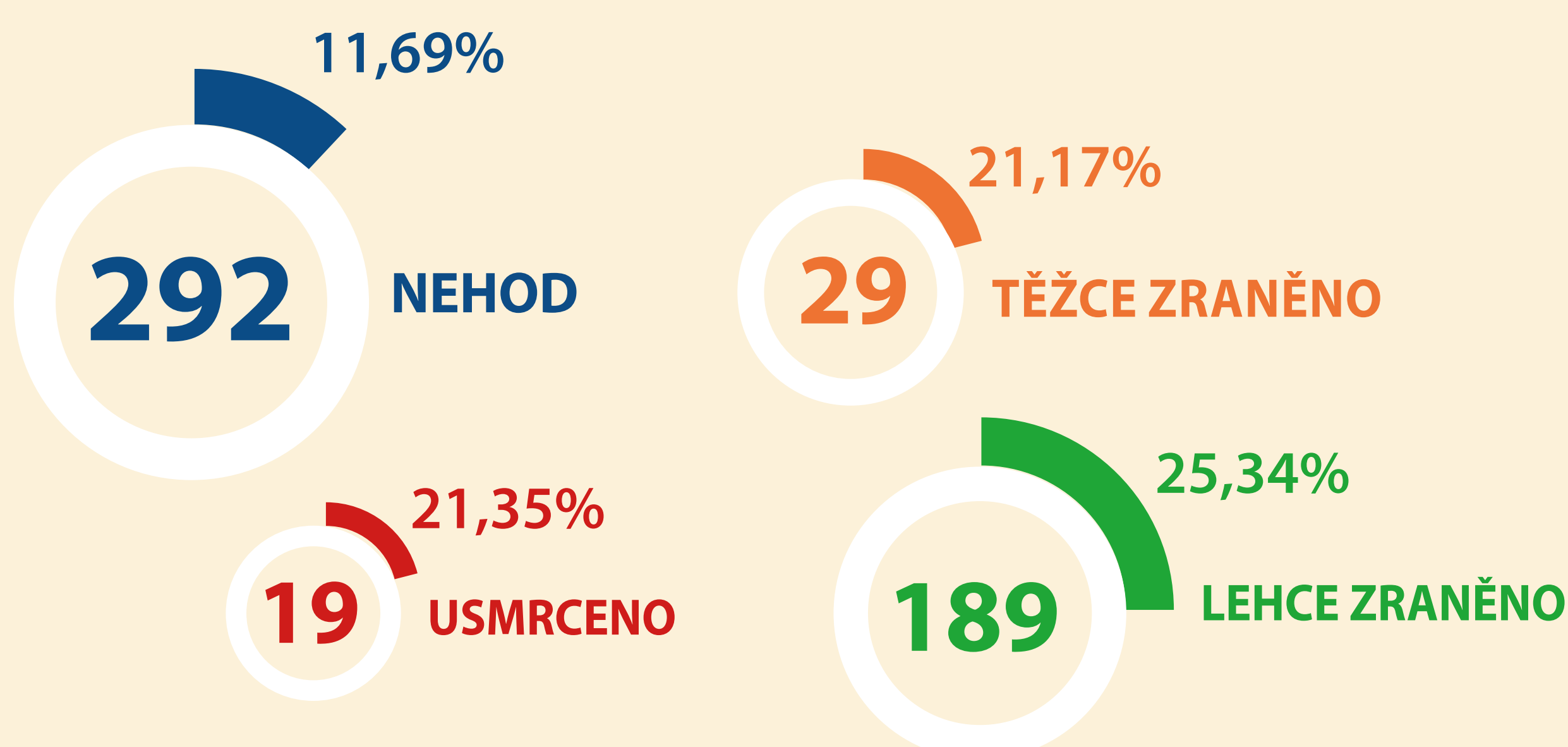
dálnice	8 / 11
I. třídy	26 / 38
II. třídy	25 / 40
III. třídy	21 / 27
místní	3 / 14
ostatní	6 / 7



ZÁKLADNÍ BILANCE



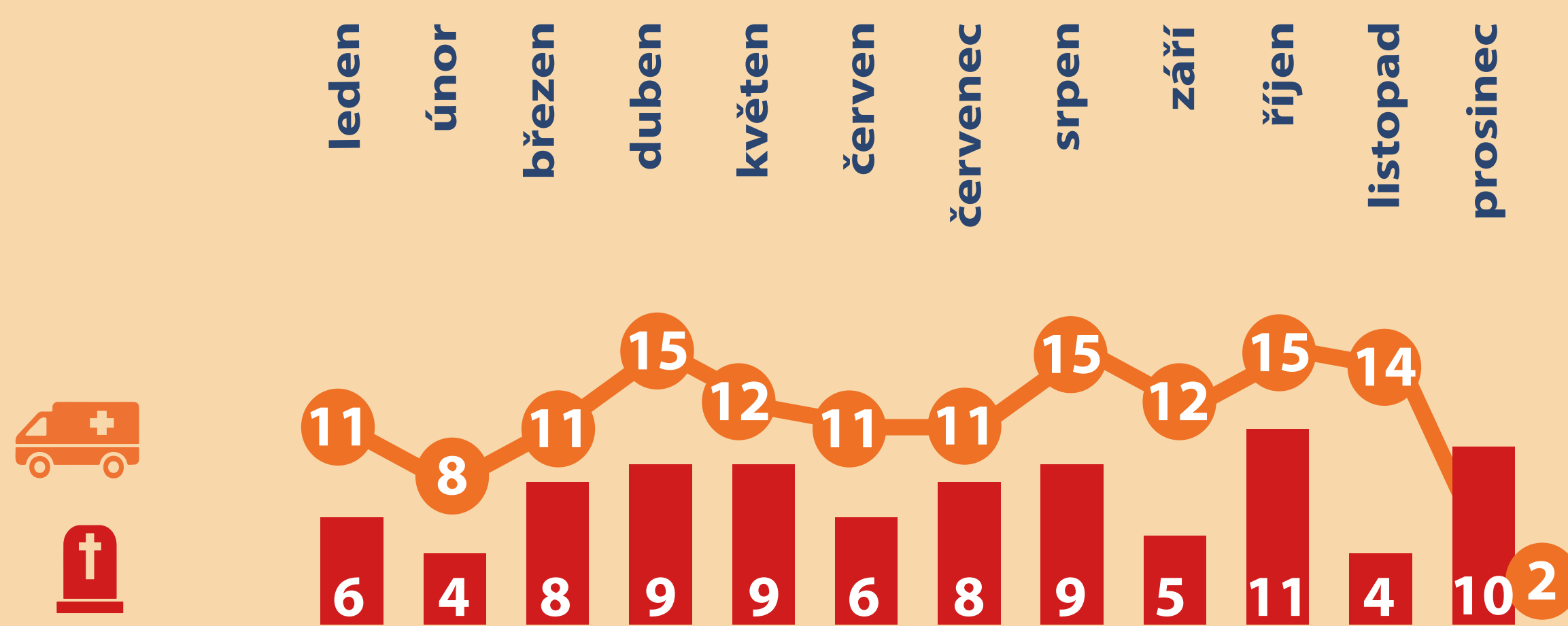
ALKOHOL A NÁVYKOVÉ LÁTKY



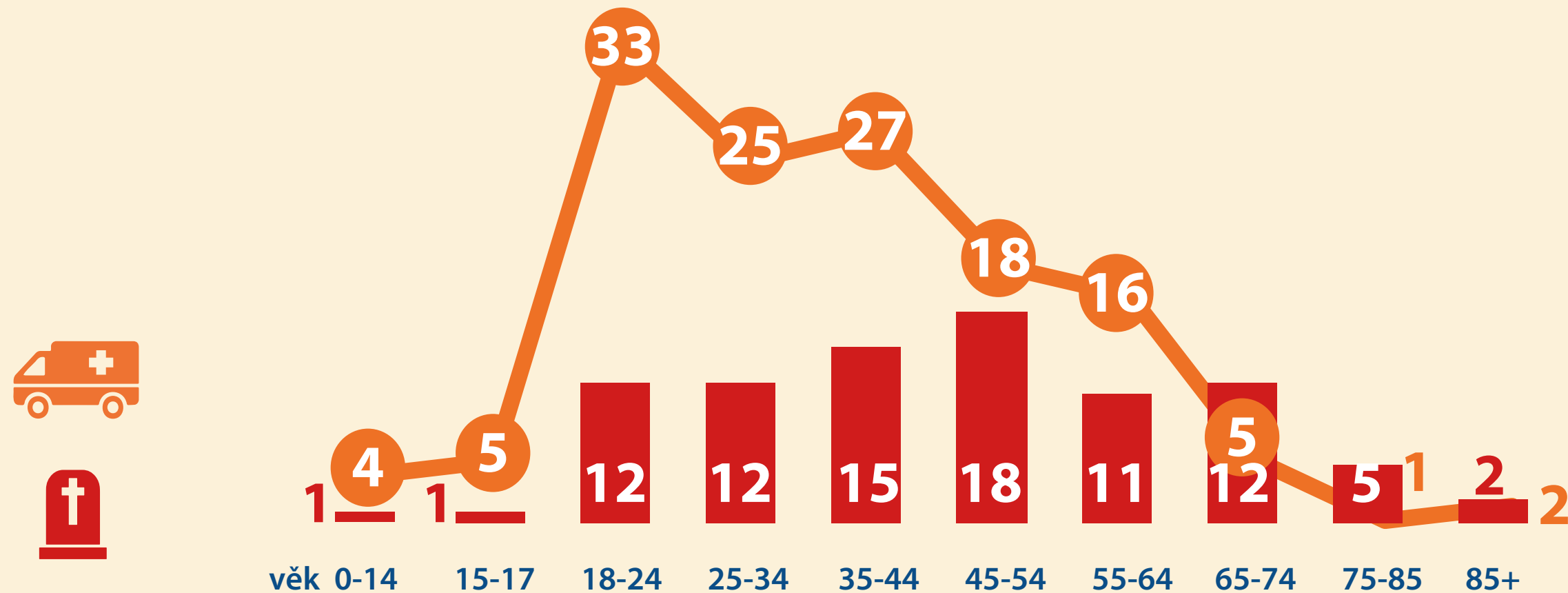
DOPRAVNÍ NEHODY, KDY BYL OVLIVNĚNÝM VINÍK-NEPŘIPOUTANÝ ŘIDIČ
 POČET PROCENT = % PODÍL Z NEHOD S ÚČASTÍ NEPŘIPOUTANÝCH OSOB



MĚSÍČNÍ VÝVOJ



VĚKOVÉ SROVNÁNÍ



VÍTE, ŽE?

Závažnost (počet usmrcených na 1 000 nehod) byla u nepřipoutaných osob 14,16 × vyšší než u připoutaných osob.