

konference

BRNOSAFETY 2014

15. – 16. 9. 2014
Brno



partner akce:

BVV
Veletřhy
Brno 



EVROPSKÁ UNIE
EVROPSKÝ FOND PRO REGIONÁLNÍ ROZVOJ
INVESTICE DO VAŠÍ BUDOUCNOSTI




OP Výzkum a vývoj
pro inovace

www.bvv.cz/brnosafety/

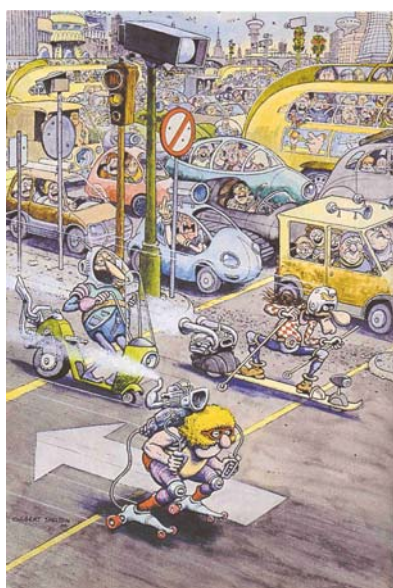
Ing. **Eva Simonová**

Zklidňování dopravy Nemotorová doprava



Centrum dopravního výzkumu, v.v.i.

BRNOSAFETY 2014



Doprava ve městech - dříve

- Dominance IAD ve městech
- Změna struktury měst
- Nutnost další výstavby
- Uspokojovat rostoucí poptávku nabídkou další kapacity

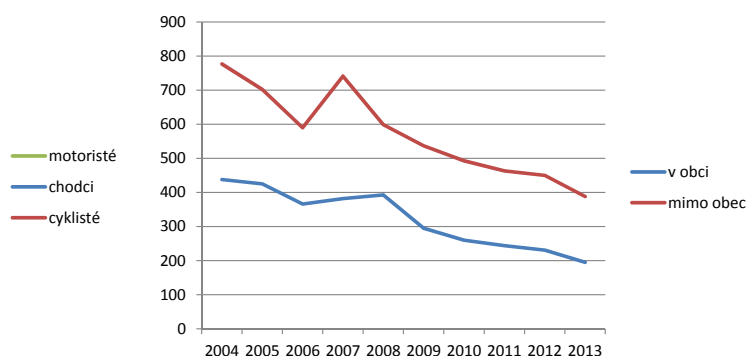
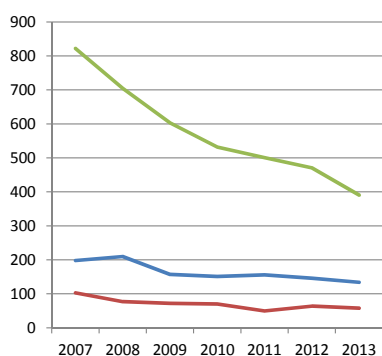


Ing. Eva Simonová, eva.simonova@cdv.cz

BRNOSAFETY 2014

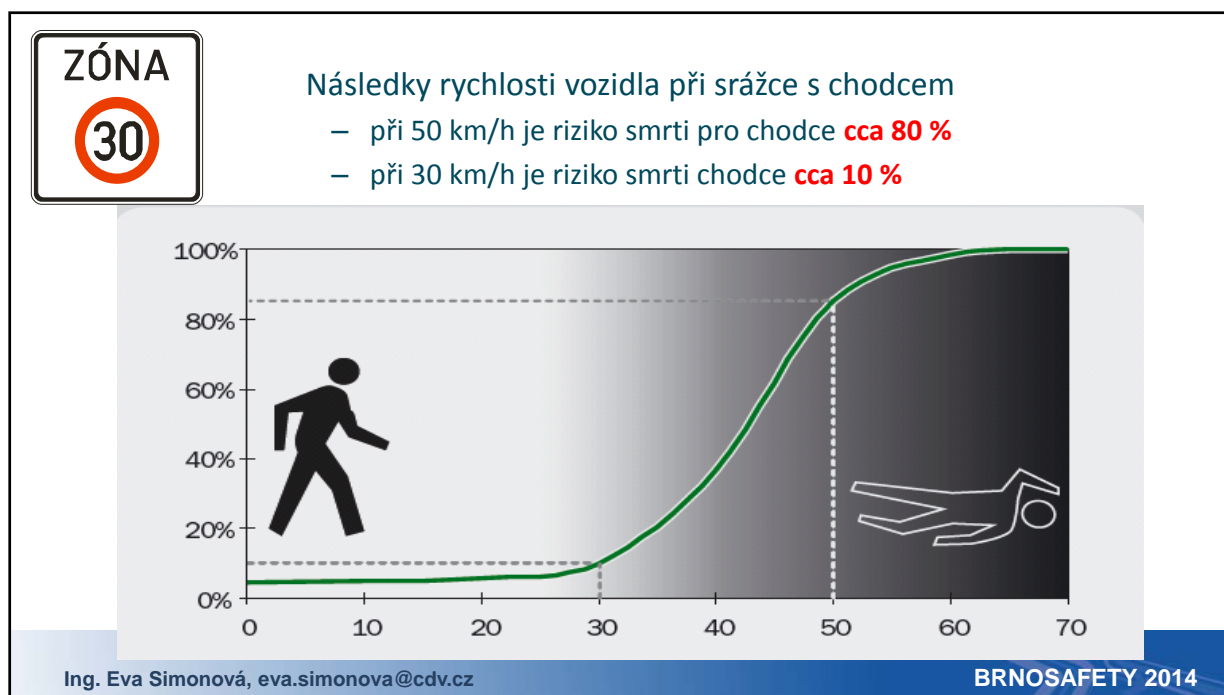
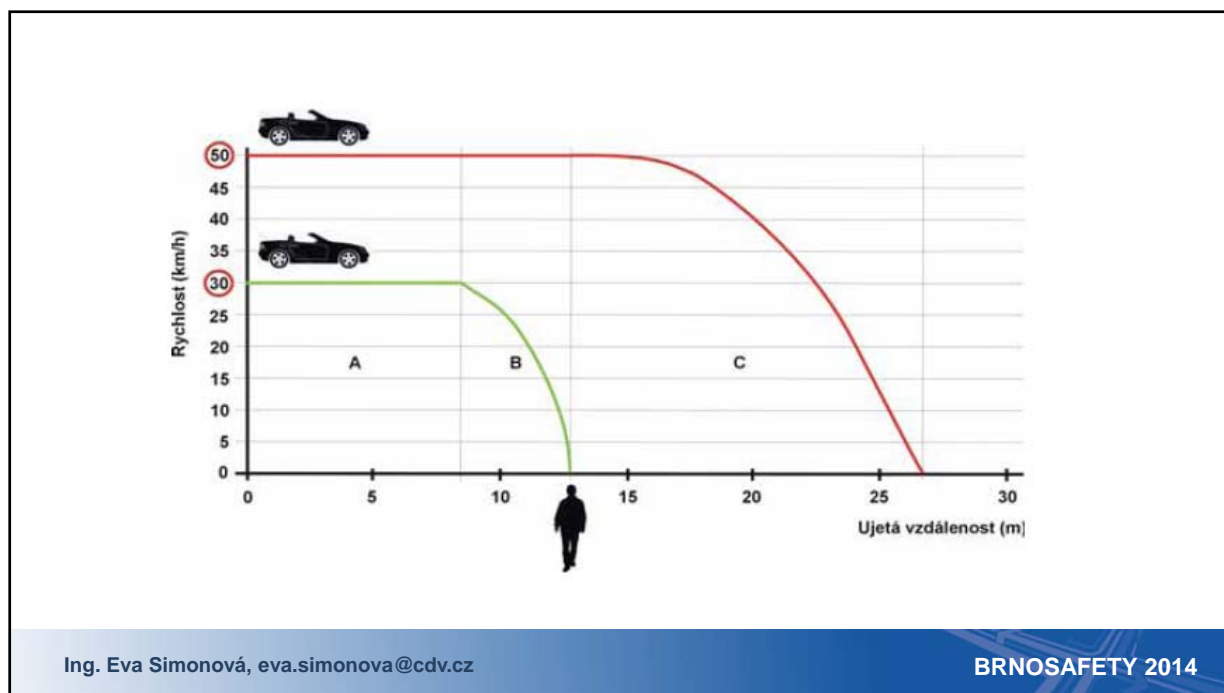
Vývoj počtu usmrcených dle kategorie účastníka provozu a dle prostředí (2007-2013)

Za období 2009-2013 zemřelo v ČR celkem 1474 nechráněných účastníků, což představuje téměř 42 % všech usmrcených.



Ing. Eva Simonová, eva.simonova@cdv.cz

BRNOSAFETY 2014



„NOVÝ“ TREND

- nehodovost
- životní prostředí
- kvalita života
- generování dopravy
- kongesce

ŘEŠENÍ?

- ZROVNOPRÁVNĚNÍ VŠECH DRUHŮ DOPRAVY
- OCHRANA ZRANITELNÝCH ÚČASTNÍKŮ PROVOZU
- OCHRANA MĚSTSKÉHO PROSTŘEDÍ



Ing. Eva Simonová, eva.simonova@cdv.cz

BRNOSAFETY 2014

Definice: Proces omezování negativních fyzických a sociálních vlivů dopravy na městský život, a to zejména pomocí snižování rychlosti a intenzit dopravy.

VÝVOJ

Fyzické opatření na místních komunikacích

Zklidňování hlavních komunikací a průtahů

Celoplošná opatření

Omezení vjezdu do center měst, redukce dopravy

Sdílení prostor (zrovnoprávnění druhů dopravy, integrované plánování, mobility management, cyklistické ulice)

Zklidňování dopravy je v současné době respektovaným oborem v oblastech dopravního inženýrství, plánování a urbanismu.



Ing. Eva Simonová, eva.simonova@cdv.cz



Ing. Eva Simonová, eva.simonova@cdv.cz

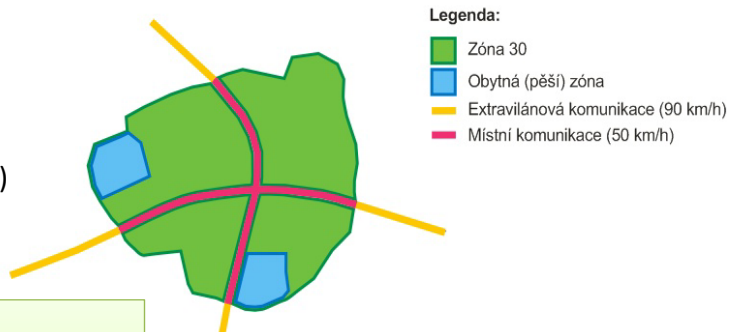


Ing. Eva Simonová, eva.simonova@cdv.cz

BRNOSAFETY 2014

Možnosti zklidňování dopravy

- průtahy obcemi (TP 145)
- plošné zklidňování dopravy
 - Zóny 30 (TP 218)
 - Obytné a pěší zóny (TP 103)
- bodové opatření (TP 85 a další)



- územní plánování
- změna mobility ve městě
- nové využití PK – MHD, cyklisté, pěší
- nová napojení
- vedení obchvatových komunikací – rozvoj obce

Typy opatření:

- fyzické (vertikální, horizontální)
- psychologické
- informativní

Ing. Eva Simonová, eva.simonova@cdv.cz

BRNOSAFETY 2014

Zásady zklidňování dopravy na místních komunikacích

Ing. Eva Simonová, eva.simonova@cdv.cz

BRNOSAFETY 2014



Zásady zklidňování dopravy na místních komunikacích

- jednoznačné funkční rozdělení uličních a dopravních ploch,
- dostatečně široké boční prostory (mimo vozovku),
- šířky jízdních pruhů nesmějí být předimenzované,
- ochrana chodců a usnadňování přecházení stavebními opatřeními, podpora pěší mobility,
- optické potlačování urychlujících podélných linií,
- podpora zeleně, výsadba stromů a keřů,
- optimalizace parkování, vkládání zelených prvků.



Zásady zklidňování dopravy na místních komunikacích

- jednoznačné funkční rozdělení uličních a dopravních ploch,
- dostatečně široké boční prostory (mimo vozovku),
- šířky jízdních pruhů nesmějí být předdimenzované,
- ochrana chodců a usnadňování přecházení stavebními opatřeními, podpora pěší mobility,
- optické potlačování urychlujících podélných linií,
- podpora zeleně, výsadba stromů a keřů,
- optimalizace parkování, vkládání zelených prvků.



Zásady zklidňování dopravy na místních komunikacích

- jednoznačné funkční rozdělení uličních a dopravních ploch,
- dostatečně široké boční prostory (mimo vozovku),
- **šířky jízdních pruhů nesmějí být předimenzované,**
- ochrana chodců a usnadňování přecházení stavebními opatřeními, podpora pěší mobility,
- optické potlačování urychlujících podélných linií,
- podpora zeleně, výsadba stromů a keřů,
- optimalizace parkování, vkládání zelených prvků.



Zásady zklidňování dopravy na místních komunikacích

- jednoznačné funkční rozdělení uličních a dopravních ploch,
- dostatečně široké boční prostory (mimo vozovku),
- šířky jízdních pruhů nesmějí být předimenzované,
- **ochrana chodců a usnadňování přecházení stavebními opatřeními, podpora pěší mobility,**
- optické potlačování urychlujících podélných linií,
- podpora zeleně, výsadba stromů a keřů,
- optimalizace parkování, vkládání zelených prvků.

Ing. Eva Simonová, eva.simonova@cdv.cz

BRNOSAFETY 2014



Zásady zklidňování dopravy na místních komunikacích

- jednoznačné funkční rozdělení uličních a dopravních ploch,
- dostatečně široké boční prostory (mimo vozovku),
- šířky jízdních pruhů nesmějí být předimenzované,
- ochrana chodců a usnadňování přecházení stavebními opatřeními, podpora pěší mobility,
- optické potlačování urychlujících podélných linií,
- podpora zeleně, výsadba stromů a keřů,
- optimalizace parkování, vkládání zelených prvků.

Ing. Eva Simonová, eva.simonova@cdv.cz

BRNOSAFETY 2014



Příklady

Ing. Eva Simonová, eva.simonova@cdv.cz

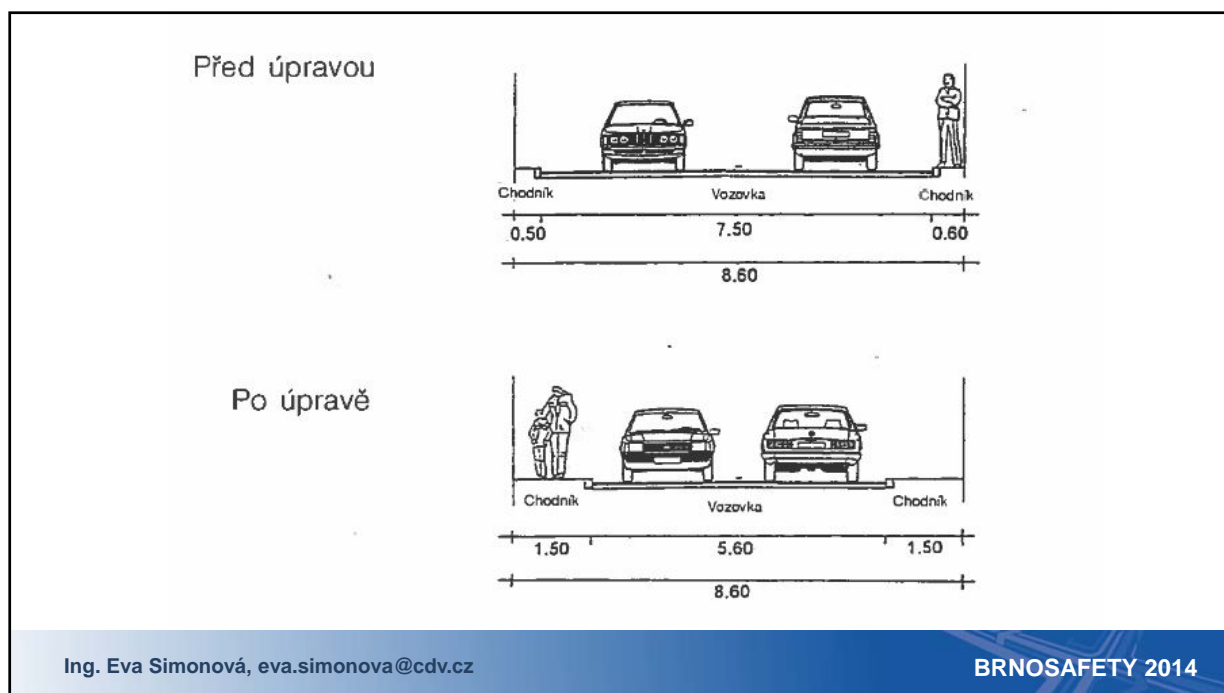
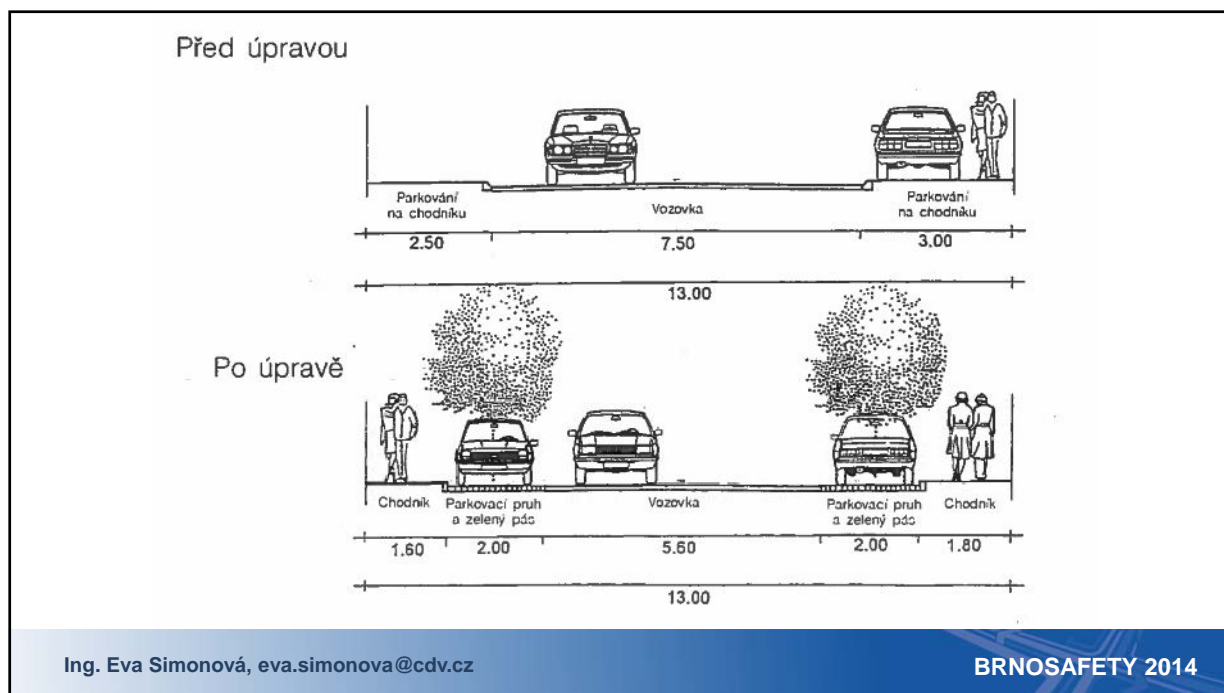
BRNOSAFETY 2014

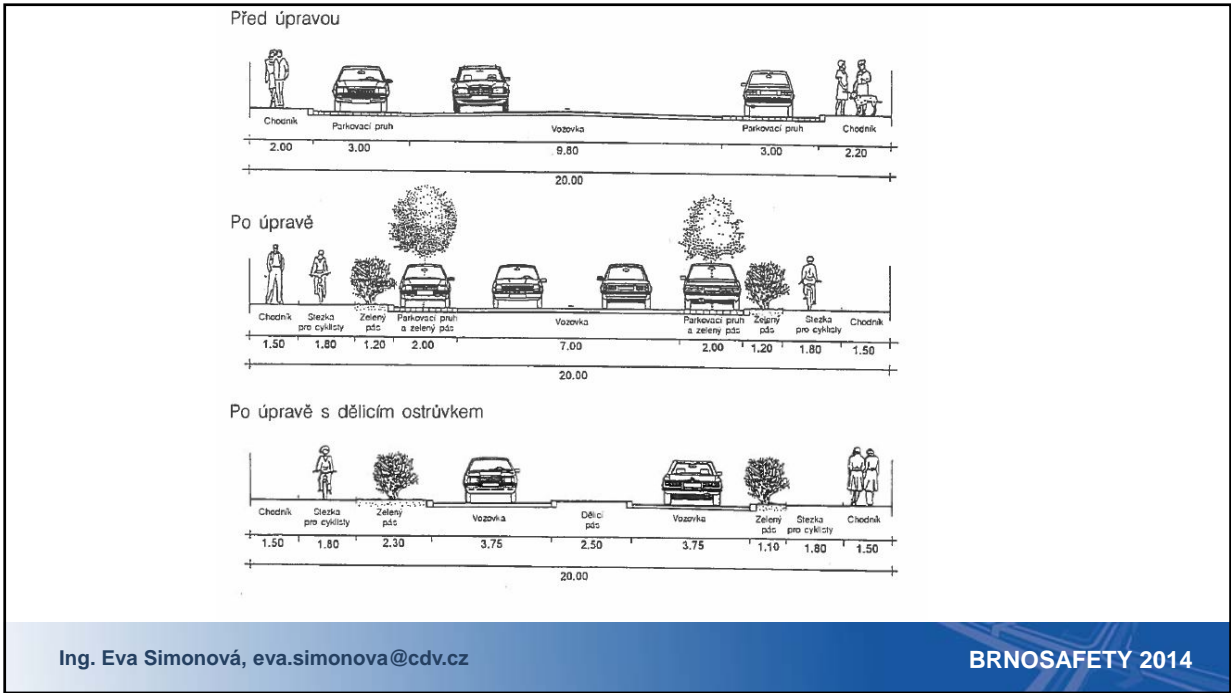














Související technické podmínky vydané CDV

- TP 85 - Zpomalovací prahy
- TP 145 - Zásady pro navrhování úprav průtahů silnic obcemi
- TP 218 - Navrhování zón 30

Děkuji Vám za pozornost

Ing. Eva Simonová

eva.simonova@cdv.cz

723 281 368

Centrum dopravního výzkumu, v. v. i.

Líšeňská 33a, 636 00 Brno

telefon: 541 641 711

email: cdv@cdv.cz

www.cdv.cz



Centrum dopravního výzkumu, v.v.i.

BRNOSAFETY 2014