

konference

BRNOSAFETY 2014

15. – 16. 9. 2014
Brno



partner akce:


BVV
Veletřhy
Brno



www.bvv.cz/brnosafety/

Mgr. Kamila Paráková

Mobilita a bezpečnost stárnoucí populace



Centrum dopravního výzkumu, v. v. i.

BRNOSAFETY 2014

Mobilita a bezpečnost stárnoucí populace

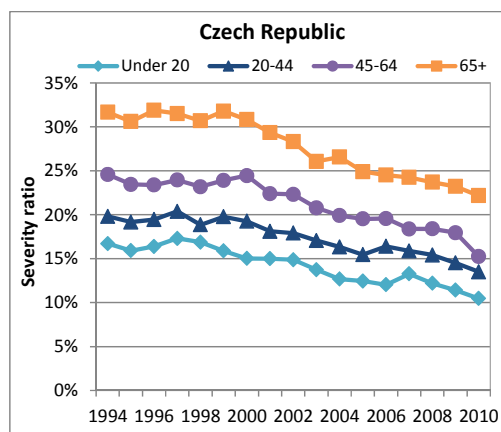
- v ČR více než 15% populace

- podle výsledků studie CONSOL: udržení sociálního statusu, udržení úrovně kulturních aktivit (divadlo, kino, sportovní aktivity setkání), celková spokojenost se životem (<http://consolproject.eu/>)

- mobilita a účast na společenských a pohybových aktivitách je úzce spojena se spokojeností se životem. Některé studie poukazují na skutečnost, že ukončení řízení motorového vozidla může způsobit vznik depresivní poruchy (studie pro BESIP)

Nehodovost stárnoucí populace

Tab. 1 Vývoj počtu usmrcených a těžce zraněných dle jednotlivých věkových kategorií



Zdroj: CONSOL WP3

Mobilita a bezpečnost stárnoucí populace – specifika řízení

- „typická“ dopravní nehoda seniorů
- tzv. nehoda s chybným úkonem (error accident) – problémy na úrovni exekutivních funkcí
- rozdíly oproti jiným skupinám řidičů

☹️ horší reakční čas	😊 méně nehod způsobených rizikovým chováním
☹️ fyzická křehkost	😊 lepší regulace emocí
	😊 rozlišení relevantních a irelevantních informací

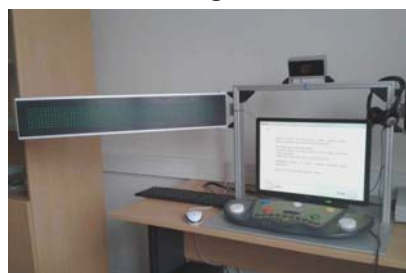
Mgr. Kamila Paráková, kamila.parakova@cdv.cz

BRNOSAFETY 2014

Psychodiagnostika v dopravě

Dopravněpsychologické vyšetření – možnost identifikace kognitivních deficitů

Možnost rehabilitace - Biofeedback



Mgr. Kamila Paráková, kamila.parakova@cdv.cz

BRNOSAFETY 2014

Bezpečnost u stárnoucí populace



CONSOL (Road safety in the ageing societies - CONCERNS and SOLutions)

- Zadavatel: European Commission – Directorate General for Mobility and Transport
- Zapojené země: Rakousko (Factum Chaloupka & Risser OG), UK (TRL Limited), Francie (IFSTTAR), Španělsko (UVEG), Švédsko (VTI), ČR (CDV), Irsko (TCD), Dánsko (DTU)
- Internetové stránky: <http://consolproject.eu/>

Bezpečnost u stárnoucí populace



WP1) Demografická změna a doprava

- narůstající trend k cestovním aktivitám
- rostoucí počet řidičských oprávnění a dostupnost automobilů pro seniory.

WP2) Charakter mobility ve společnostech se stárnoucí populací

- mobilita = prostorový přesun osob z bodu A do bodu B
- mobilitu ovlivňuje:

a) **Odchod do důchodu**

b) **Místo bydliště**

c) **Gender**

d) **Věk**

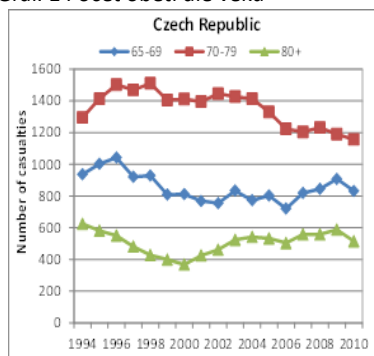
e) **Subjektivně vnímaný zdravotní stav**

Bezpečnost u stárnoucí populace



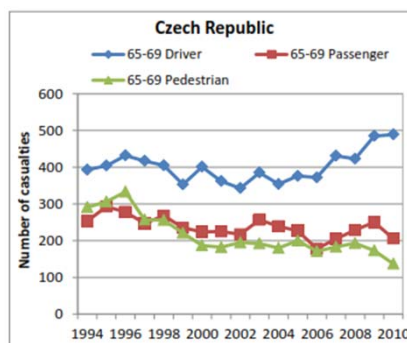
WP3) Nehody u stárnoucí populace

Graf. 1 Počet obětí dle věku



Zdroj: CONSOL (WP3)

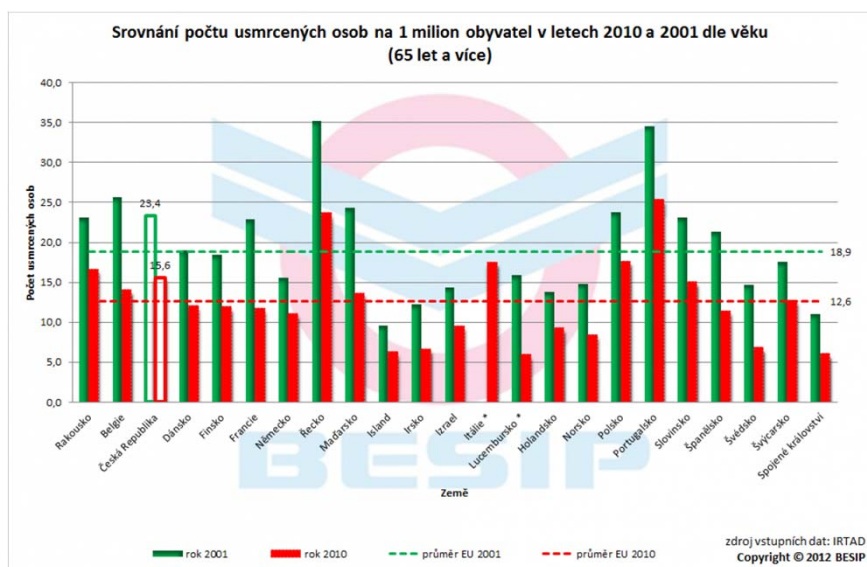
Graf. 1 Počet obětí dle typu účastníka



Zdroj: CONSOL (WP3)

Mgr. Kamila Paráková, kamila.parakova@cdv.cz

BRNOSAFETY 2014



Zdroj: BESIP 2012

Mgr. Kamila Paráková, kamila.parakova@cdv.cz

BRNOSAFETY 2014

Bezpečnost u stárnoucí populace



WP4) Zainterесované strany a postupy v oblasti bezpečnosti provozu na pozemních komunikacích

- mapování a analýza řešení dopravní problematiky – analýza potřeb a jejich naplnění v jednotlivých zemích
- v ČR problém neexistence zájmového sdružení zabývající se problematikou bezpečnosti seniorů v dopravě

WP5) Příklady dobré praxe, včetně právních předpisů vztahujících se k řídičským oprávněním

- identifikace bezpečnostních problémů starších řidičů – v EU není sjednocen přístup k dopravněpsychologickému vyšetření seniorů
- starší lidé jsou v Evropě nejčastěji zahrnuti do kategorie "osob se zdravotním postižením"
- aktivity zaměřené na starší lidi, jsou častější v oblasti zdraví, spokojenosti a sociální oblasti

Mgr. Kamila Paráková, kamila.parakova@cdv.cz

BRNOSAFETY 2014

Děkuji vám za pozornost

Mgr. Kamila Paráková

kamila.parakova@cdv.cz

+ 420 541 641 216



Centrum dopravního výzkumu, v. v. i.

Líšeňská 33a, 636 00 Brno

telefon: 541 641 711

email: cdv@cdv.cz

www.cdv.cz

Centrum dopravního výzkumu, v. v. i.

BRNOSAFETY 2014