

konference

BRNOSAFETY 2014

15. – 16. 9. 2014
Brno

CDV
Centrum dopravního výzkumu
60
1954 - 2014

partner akce:

BVV
Veletřhy
Brno

CDV PLUS
DOPRAVNÍ VAV CENTRUM

EVROPSKÁ UNIE
EVROPSKÝ FOND PRO REGIONÁLNÍ ROZVOJ
INVESTICE DO VAŠÍ BUDOUCNOSTI

OP Výzkum a vývoj
pro inovace

www.bvv.cz/brnosafety/

TÉMATÁ PREZENTACE

- Problematika dopravních uzavírek
- Řešené projekty CDV
- Systém ViaZONE
- Projekt ASAP
- Závěrečné shrnutí



Mgr. Marek Ščerba, Ing. Pavel Tučka,
marek.scerba@cdv.cz, pavel.tucka@cdv.cz

BRNOSAFETY 2014

Problematika dopravních uzavírek

Dopravní uzavírky jsou zdrojem dopravních kongescí, generovaných zpoždění a souvisejících ekonomických ztrát.

Celkové ztráty dopravní uzavírky v průběhu 71 dní (zdroje: HDM-4, RODOS, ASIM)

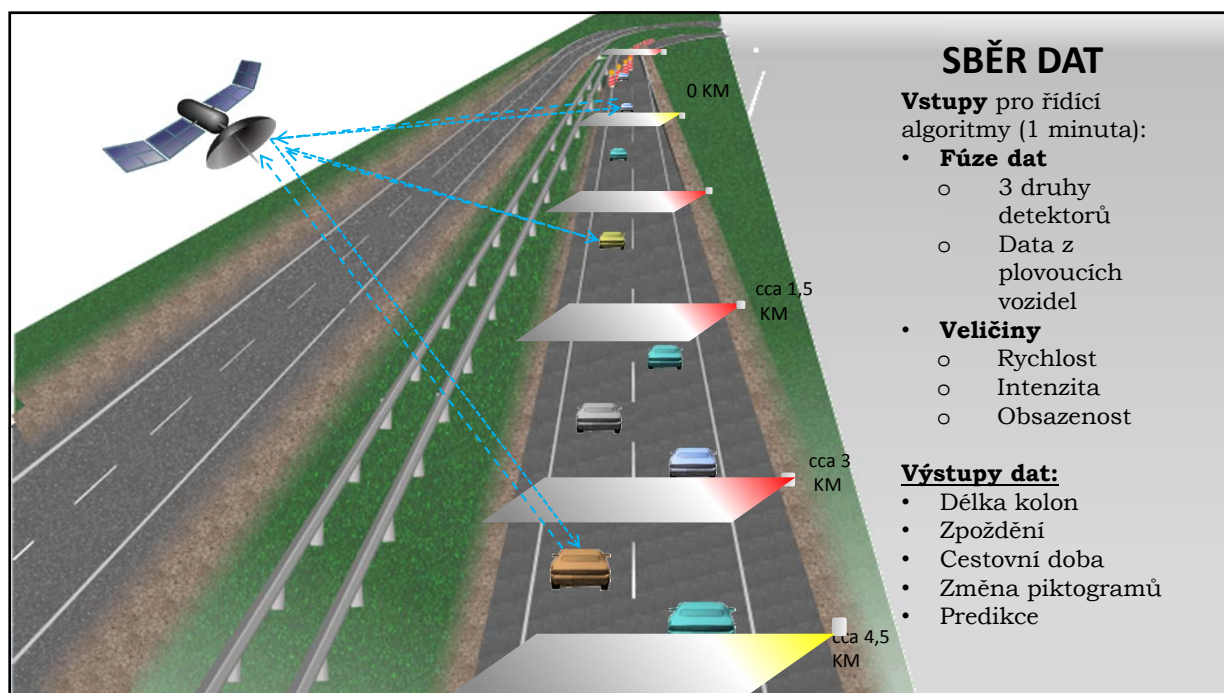
Celkové ztráty	Osobní automobily	Nákladní automobily	Celkové ztráty
Směr Vyškov - Brno	53 378 380 Kč	26 687 742 Kč	80 066 132 Kč
Směr Brno - Vyškov	9 147 871 Kč	4 768 595	13 916 466 Kč

Dopravní uzavírky jsou zdrojem častých nehod a jsou pro řidiče i samotné pracovníky velice nebezpečné.

V konkrétní dopravní uzavírce u Vyškova se stalo o **3,81x více nehod** než v době, kdy na daném úseku dopravní nehody nebyly.

Mgr. Marek Ščerba, Ing. Pavel Tučka,
marek.scerba@cdv.cz, pavel.tucka@cdv.cz

BRNOSAFETY 2014





Zhodnocení pilotního testu

OBLAST DOPRAVY

- Není možné prokázat v rámci pilotu **přínos a efektivitu** systému – období 2 týdnů měření bez systému není prokazatelně porovnatelné oproti době se systémem. Nutné získat z mnohem delšího časového úseku.
- Výrazné **překračování povolené rychlosti** před i v dopravní uzavírci.
- **Nedostatečná akceptace** dopravního značení.
- Je nutné systém **kombinovat s represivními** systémy.
- Nehody převážně vzniklé nedodržením povolených **rychlostí** a nedodržení bezpečné **vzdálenosti**.
- Řidiči reagují na rychlost **80km/h**, nebo výstražnou **A23 „Kolona“**.
- V podstatě není reakce u zobrazování **100 km/h**.

ASAP (Appropriate Speed saves All People) - Rychlostní management na silnicích v extravilánu

- Projekt je financován Konferencí evropských ředitelů silnic a dálnic CEDR.
- Cílem je zmapování stávajícího stavu rychlostního managementu na evropských silnicích na pracovních místech.
- Ověření efektivnosti a použitelnosti jednotlivých opatření na pracovních místech v evropském kontextu.
- Řešitelé: VTI, AIT, FEHRL, CDV, UNIFI



Mgr. Marek Ščerba, Ing. Pavel Tučka,
marek.scerba@cdv.cz, pavel.tucka@cdv.cz

BRNOSAFETY 2014

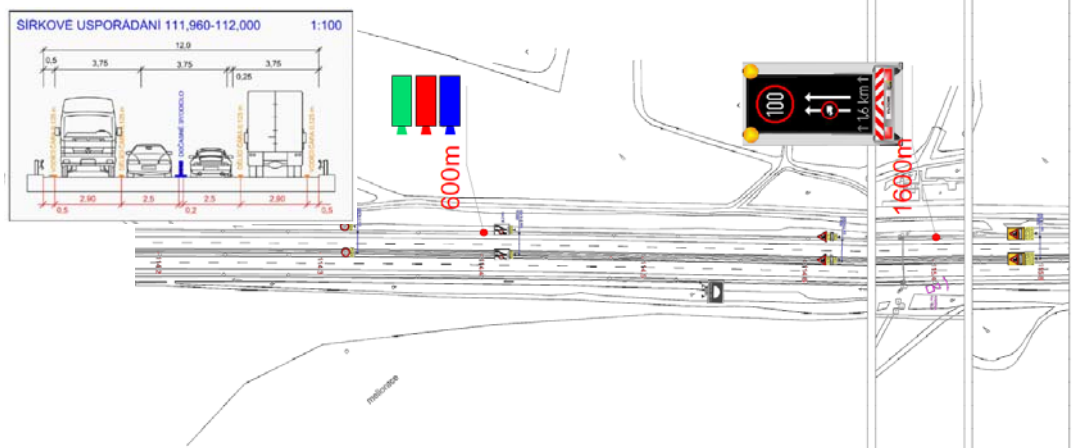
ASAP - Rychlostní management na silnicích v extravilánu



Mgr. Marek Ščerba, Ing. Pavel Tučka,
marek.scerba@cdv.cz, pavel.tucka@cdv.cz

BRNOSAFETY 2014

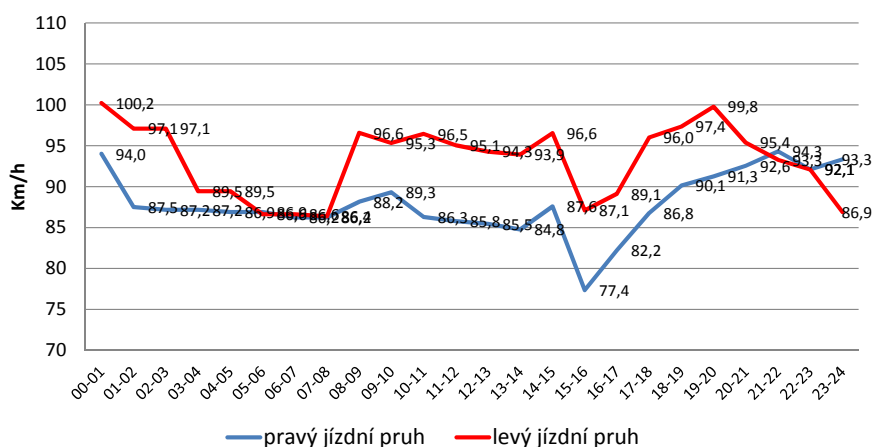
ASAP - Rychlostní management na silnicích v extravilánu



Mgr. Marek Ščerba, Ing. Pavel Tučka,
marek.scerba@cdv.cz, pavel.tucka@cdv.cz

BRNOSAFETY 2014

rychlost V 85 , po hodinách dne 19.6.2014 (D1 km 111), směr do Prahy,
 (nejvyšší dovolená rychlost speed limit 80 KPH)



Mgr. Marek Ščerba, Ing. Pavel Tučka,
marek.scerba@cdv.cz, pavel.tucka@cdv.cz

BRNOSAFETY 2014

	SUMA	Pravý jízdní pruh	Levý jízdní pruh
Měřená vozidla celkem	373 745 (100%)	270 000 (72%)	103 745 (28%)
Kategorie C 1 (0-5,5 m)	223 311 (60%)	155 448 (58%)	67 863 (65%)
Kategorie C 2 (5,5-8 m)	50 327 (13%)	38 488 (14%)	11 839 (11%)
Kategorie C 3 (8-12,5 m)	27 519 (7%)	19 622 (7%)	7 897 (8%)
Kategorie C 4 (nad 12,5m)	72 588 (19%)	56 442 (21%)	16 146 (16%)
Počet dnů měření	20	20	20
Počet měřených vozidel za den (prům.)	18 687	13 500	5 187
Obsazenost (%)	5,07	---	---
Prům. rychlost(km/h)	83,3	81,4	85,2
V85% (Km/h)	93,0	91,4	94,5
Max. rychlost (km/h)		183,5	193,1

Mgr. Marek Ščerba, Ing. Pavel Tučka,
marek.scerba@cdv.cz, pavel.tucka@cdv.cz

BRNOSAFETY 2014

Děkuji Vám za pozornost

Ing. Marek Ščerba
marek.scerba@cdv.cz

Ing. Pavel Tučka
pavel.tucka@cdv.cz
 602 163 971



Centrum dopravního výzkumu, v.v.i.
 Líšeňská 33a, 636 00 Brno
 telefon: 541 641 711
 email: cdv@cdv.cz

www.cdv.cz

Centrum dopravního výzkumu, v.v.i.

BRNOSAFETY 2014