

konference

# BRNOSAFETY 2014

15. – 16. 9. 2014  
Brno



partner akce:

BVV  
Veletřhy  
Brno



EVROPSKÁ UNIE  
EVROPSKÝ FOND PRO REGIONÁLNÍ ROZVOJ  
INVESTICE DO VAŠÍ BUDOUCNOSTI




OP Výzkum a vývoj  
pro inovace

[www.bvv.cz/brnosafety/](http://www.bvv.cz/brnosafety/)

RNDr. Michal Bíl, Ph.D.

## Srážky se zvěří

*Aplikace geoinformatiky  
v dopravním výzkumu*



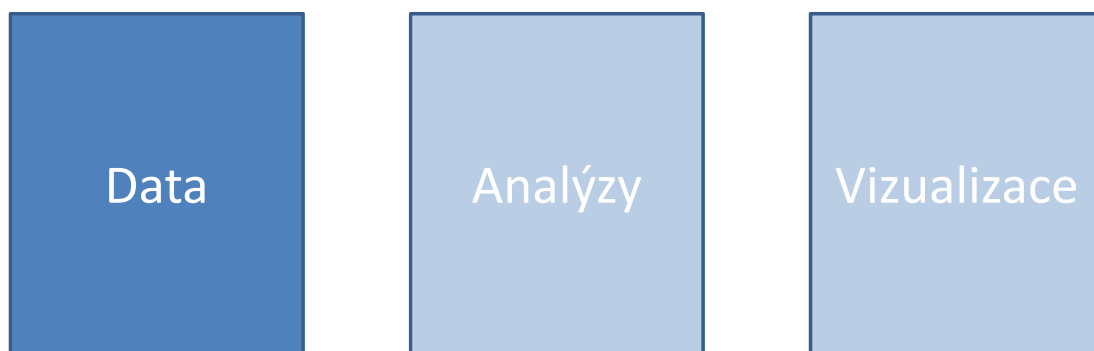
Centrum dopravního výzkumu, v.v.i.

BRNOSAFETY 2014

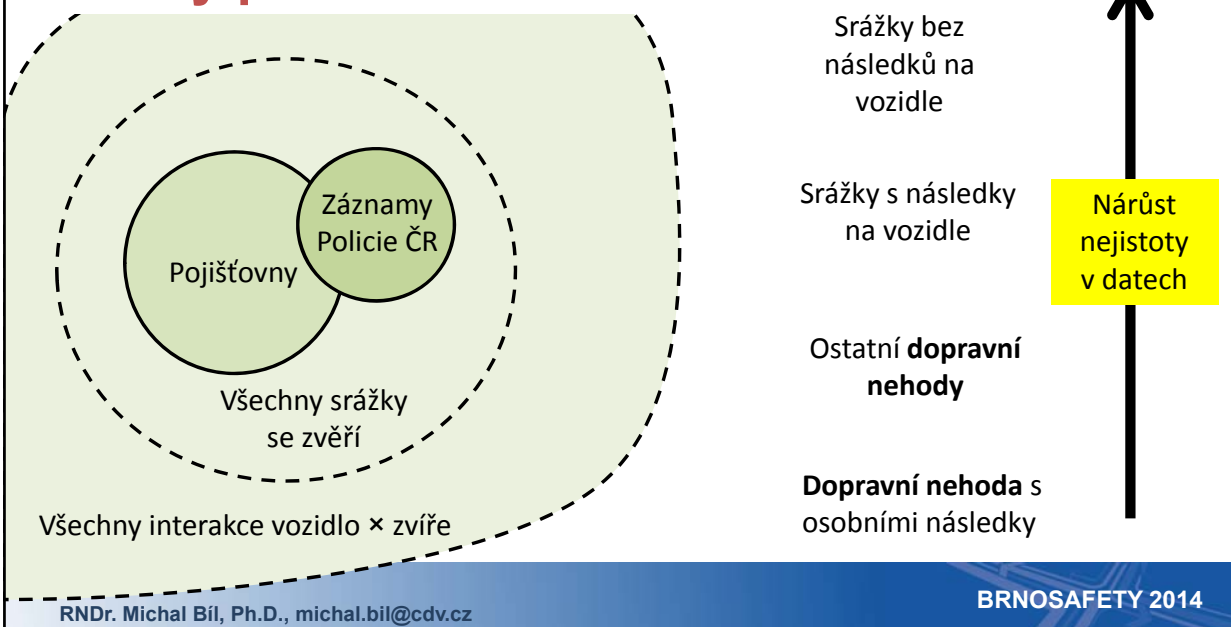
## Konsternárodní postup dat



## Data

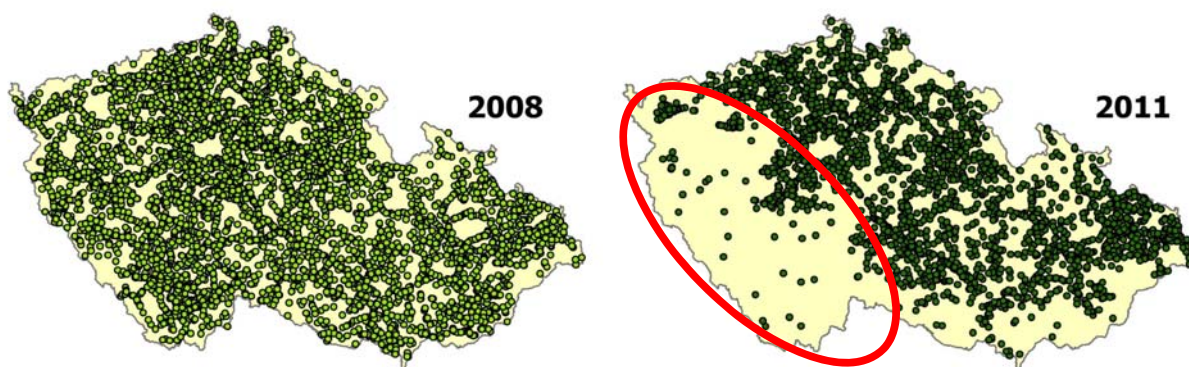


## Celkový počet srážek se zvěří ?



## Problémy s daty

Databáze dopravních nehod Policie ČR



Prostorová nehomogenita

## Doplnění dat

Místo střetu

Druh  
sražené zvěře

**Policie ČR**

Sjednocení způsobu  
záznamu střetů

Předání informace

o druhu zvěře v rámci  
**Policie ČR**

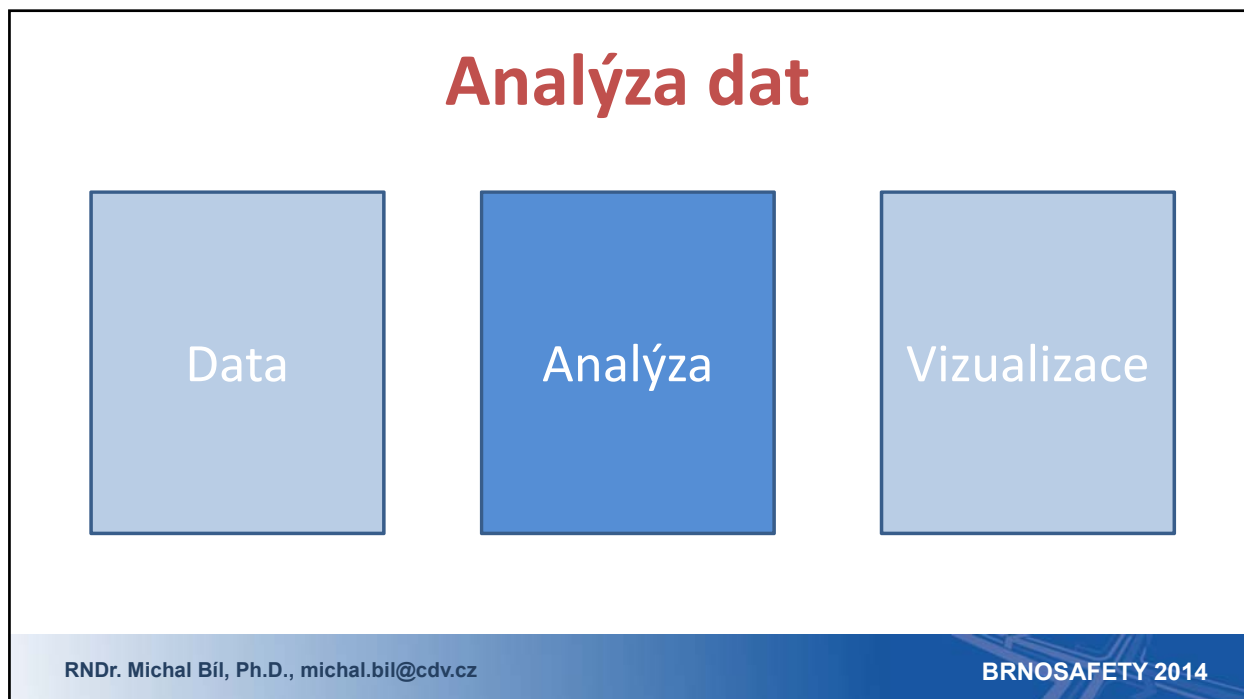
**Návrh systému sběru dat se zapojením veřejnosti**

RNDr. Michal Bíl, Ph.D., [michal.bil@cdv.cz](mailto:michal.bil@cdv.cz)

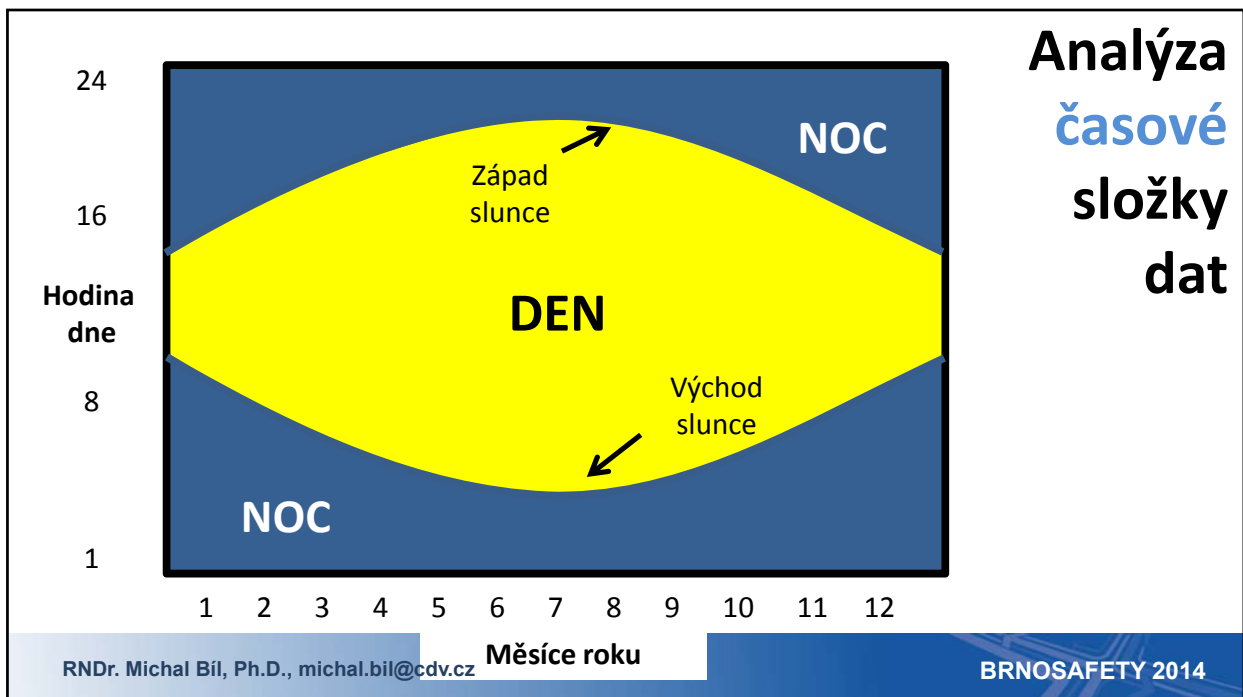
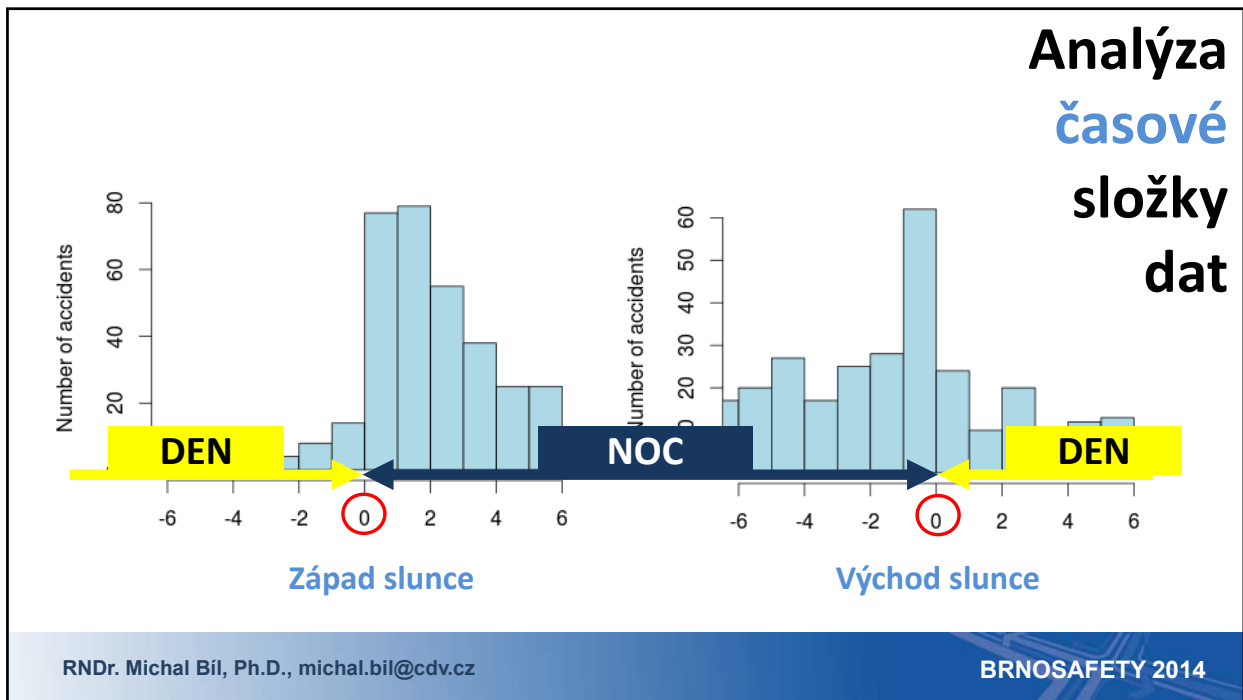
BRNOSAFETY 2014

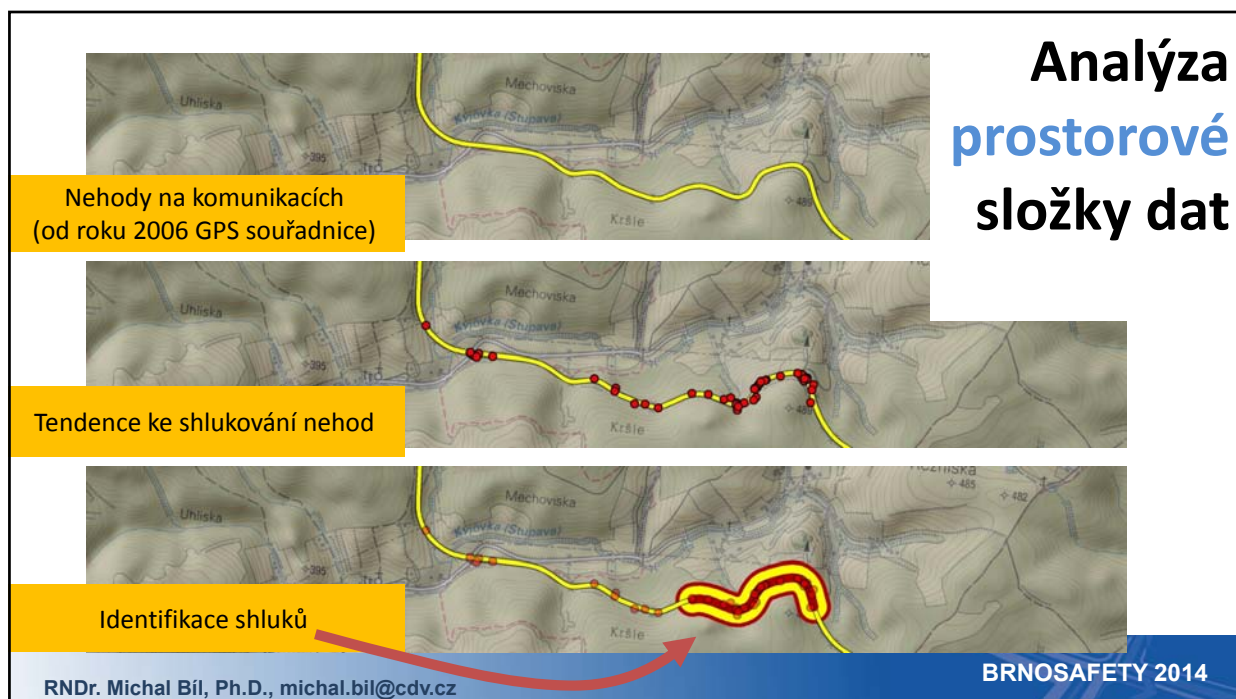
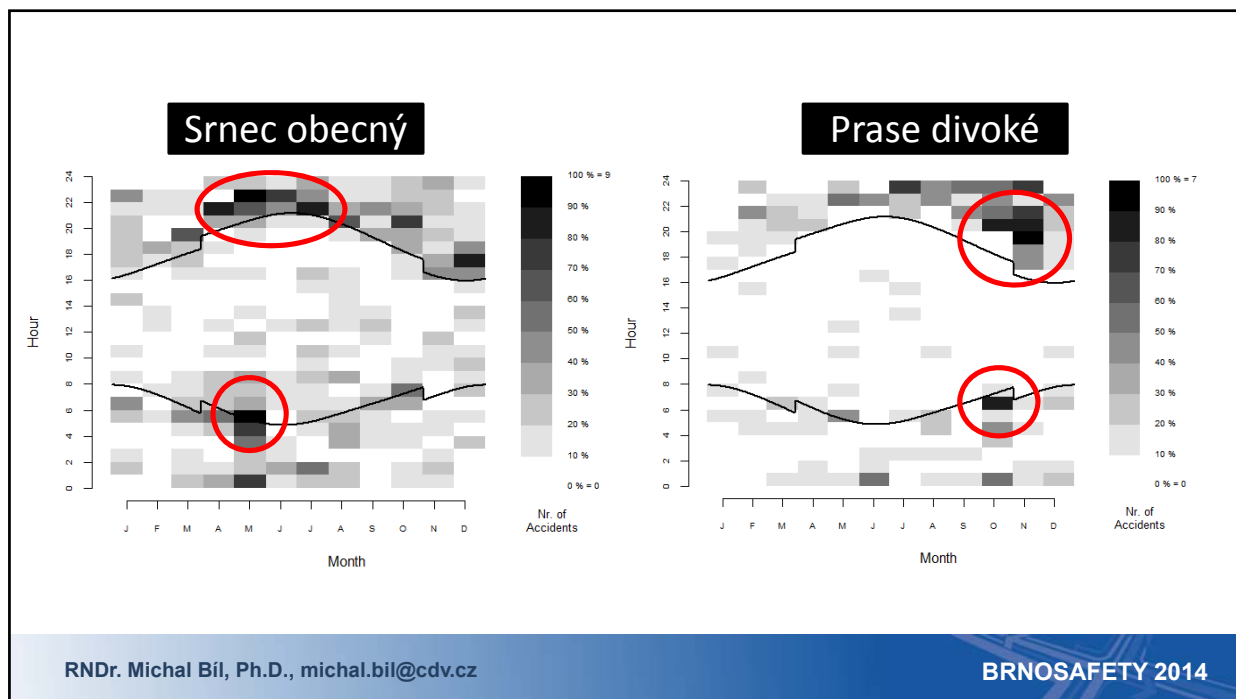
**www.srazenazver.cz**

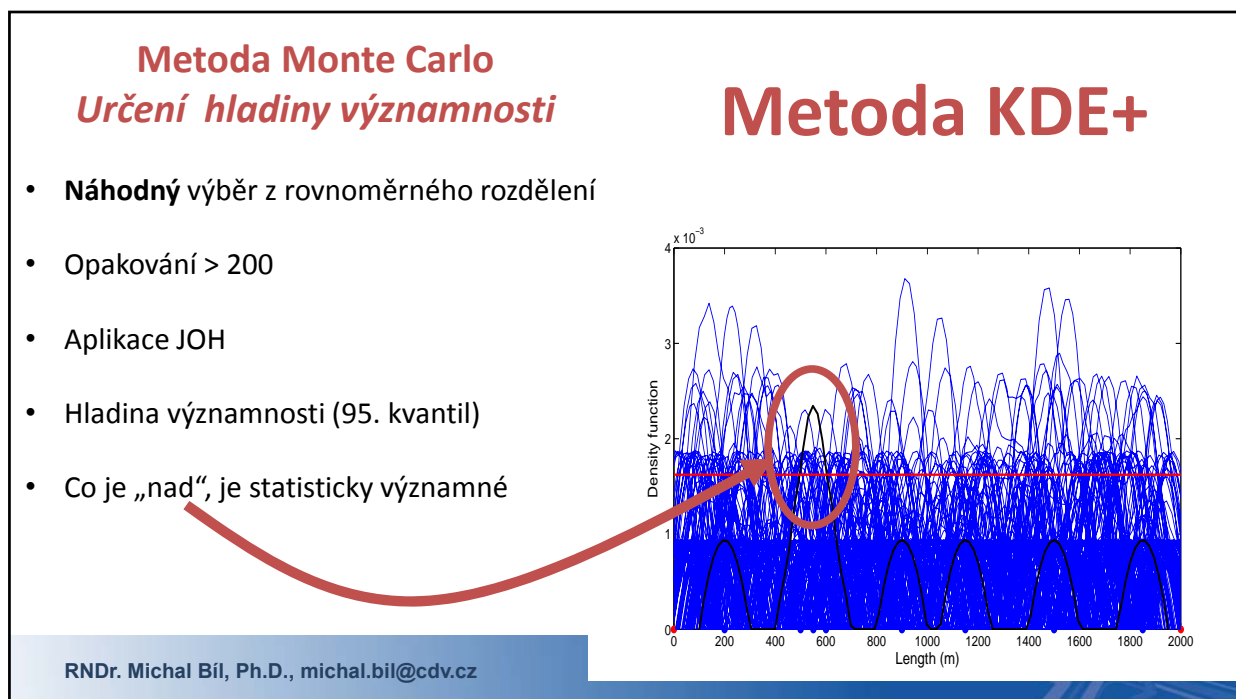
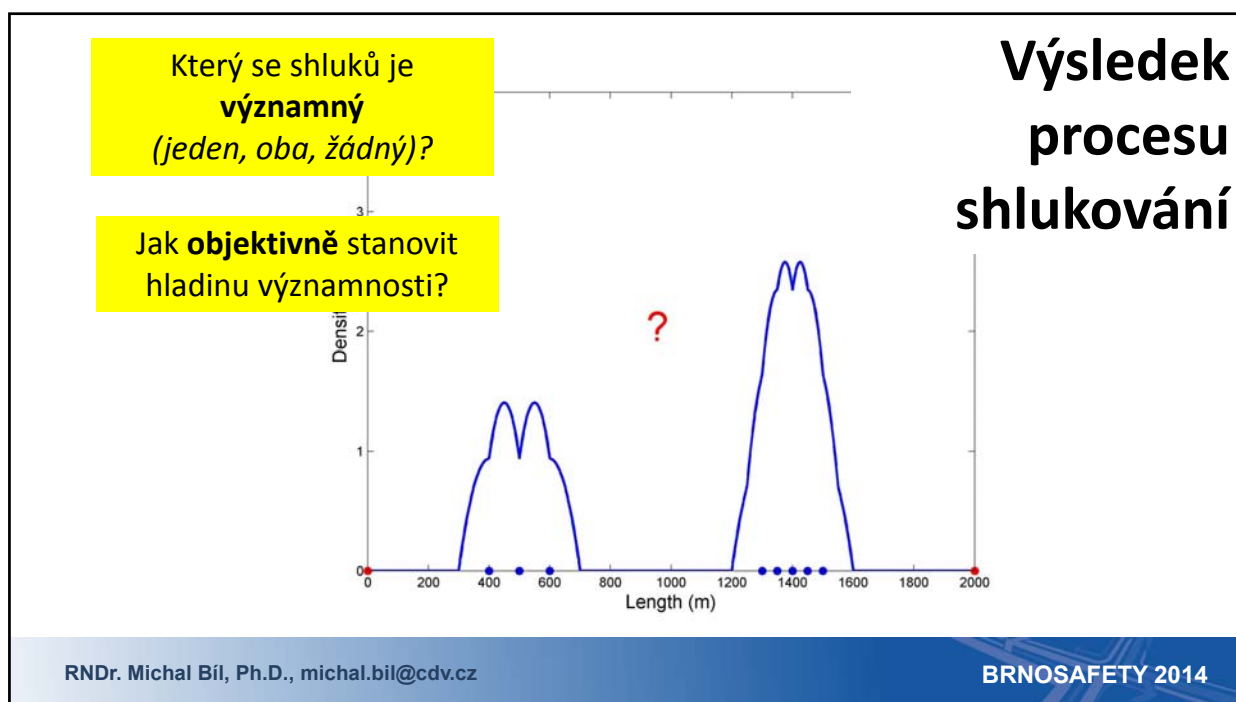
BRNOSAFETY 2014



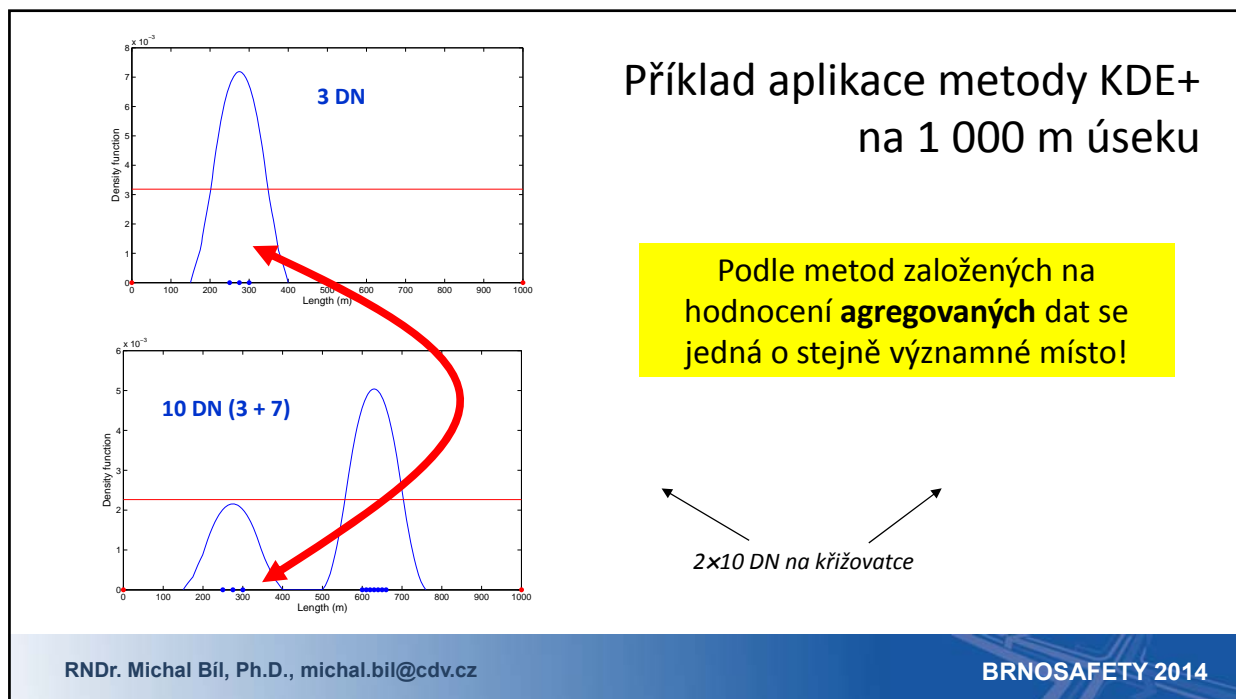
- ## Analýza dat
- Informace o čase
  - Poloha bodu v prostoru (x,y; staničení)
  - Další popisné informace  
*(druh DN, okolnosti, následky, škoda apod.)*
- RNDr. Michal Bíl, Ph.D., [michal.bil@cdv.cz](mailto:michal.bil@cdv.cz) BRNOSAFETY 2014









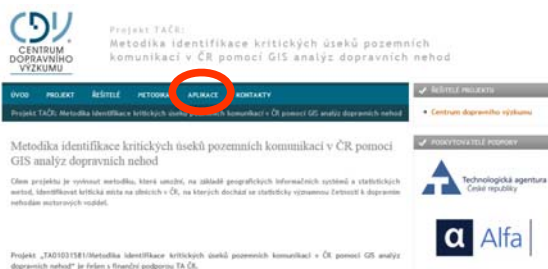
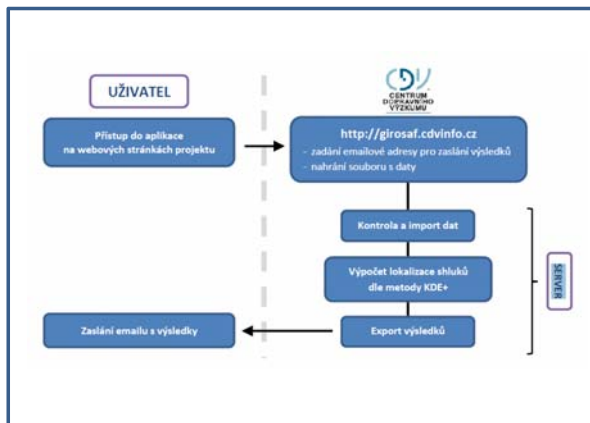


## Jak provést analýzy KDE+?

- Zpracování analýz vašich dat Oblastí geoinformatiky
- Software na serveru CDV
- Samostatná aplikace [www.kdeplus.cz](http://www.kdeplus.cz)

# Řešení na straně serveru CDV

[girosaf.cdvinfo.cz](http://girosaf.cdvinfo.cz)



RNDr. Michal Bíl, Ph.D., [michal.bil@cdv.cz](mailto:michal.bil@cdv.cz)

BRNOSAFETY 2014

# Samostatná aplikace

[www.kdeplus.cz](http://www.kdeplus.cz)

Úseky	Délka	Nehody	Shluky
203	5783	37	2
310	198	0	0
311	4272	21	3
312	136	0	0
4746	4746	52	3
271	507	26	5
597	597	2	1
4773	4773	54	3
330			

Počátek	Konec	Délka	Počet nehod	Síla
41.0	153.0	112.0	4	0.2841
447.0	625.0	178.0	6	0.4179
1322.0	1337.0	5.0	3	1.918
1683.0	1780.0	87.0	3	0.0829

RNDr. Michal Bíl, Ph.D., [michal.bil@cdv.cz](mailto:michal.bil@cdv.cz)

BRNOSAFETY 2014

# Vizualizace

Data

Analýza

Vizualizace

RNDr. Michal Bíl, Ph.D., michal.bil@cdv.cz

BRNOSAFETY 2014



# Webová mapová aplikace

## [www.kdebourame.cz](http://www.kdebourame.cz)

## Shrnutí

Data

Doplnění databáze  
www.srazenazver.cz

Analýzy

Komplexní  
hodnocení dat,  
časová a prostorová  
složka  
Metoda KDE+

Vizualizace

Webové aplikace a  
přehledné tištěné  
mapy

# Děkuji za pozornost

**RNDr. Michal Bíl, Ph.D.**

[michal.bil@cdv.cz](mailto:michal.bil@cdv.cz)

602 361 748

Centrum dopravního výzkumu, v. v. i.

Pracoviště Olomouc

Wellnerova 3, 779 00 Olomouc

e-mail: [gis@cdv.cz](mailto:gis@cdv.cz)

[www.cdv.cz](http://www.cdv.cz)



**Na výstupech se dále podíleli:**

Jiří Sedoník, Peter Orišek, Richard Andrášik,

Jan Kubeček, Martina Bílová,

Tomáš Svoboda

(Oblast geoinformatiky)