

konference

# BRNOSAFETY 2014

15. – 16. 9. 2014  
Brno



partner akce:





[www.bvv.cz/brnosafety/](http://www.bvv.cz/brnosafety/)

## Michal Šimeček

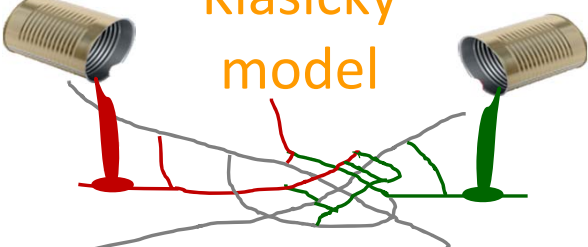
# Využití multiagentních modelů k identifikaci rizikových oblastí



Projekt vav-rodos  
TE01020155  
podporuje TAČR.


Centrum dopravního výzkumu, v. v. i. **BRNOSAFETY 2014**

### Klasický model



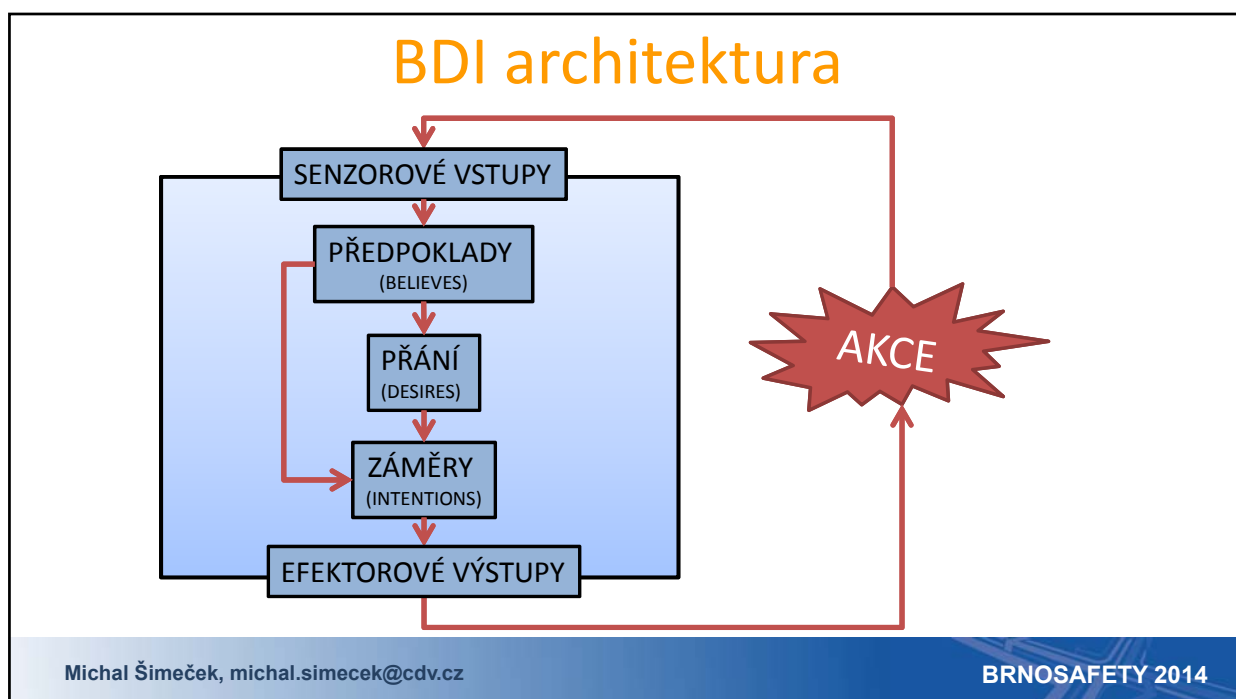
- Je to nástroj **ZOBRAZENÍ** přepravních vztahů.
- Nesimuluje jednotlivé účastníky dopravy, ale jen objem dopravy
- Věrohodně simuluje stabilizovaný systém
- Neumožňuje mikrosimulace.

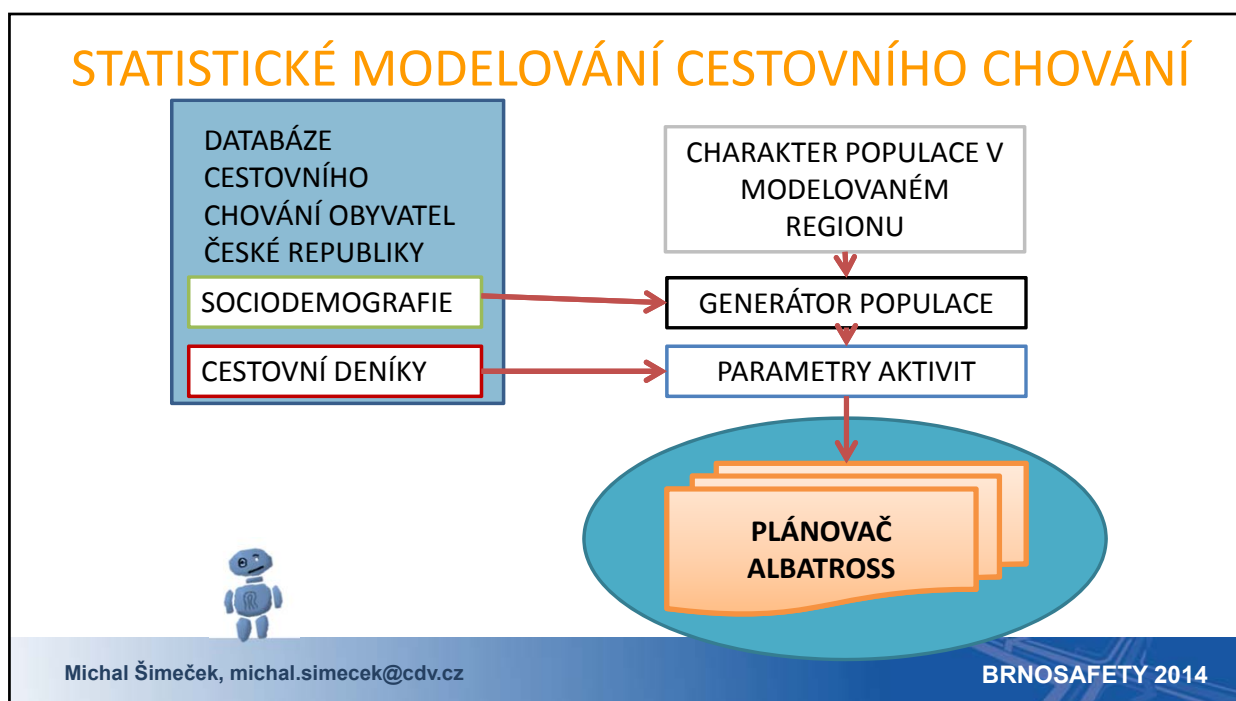
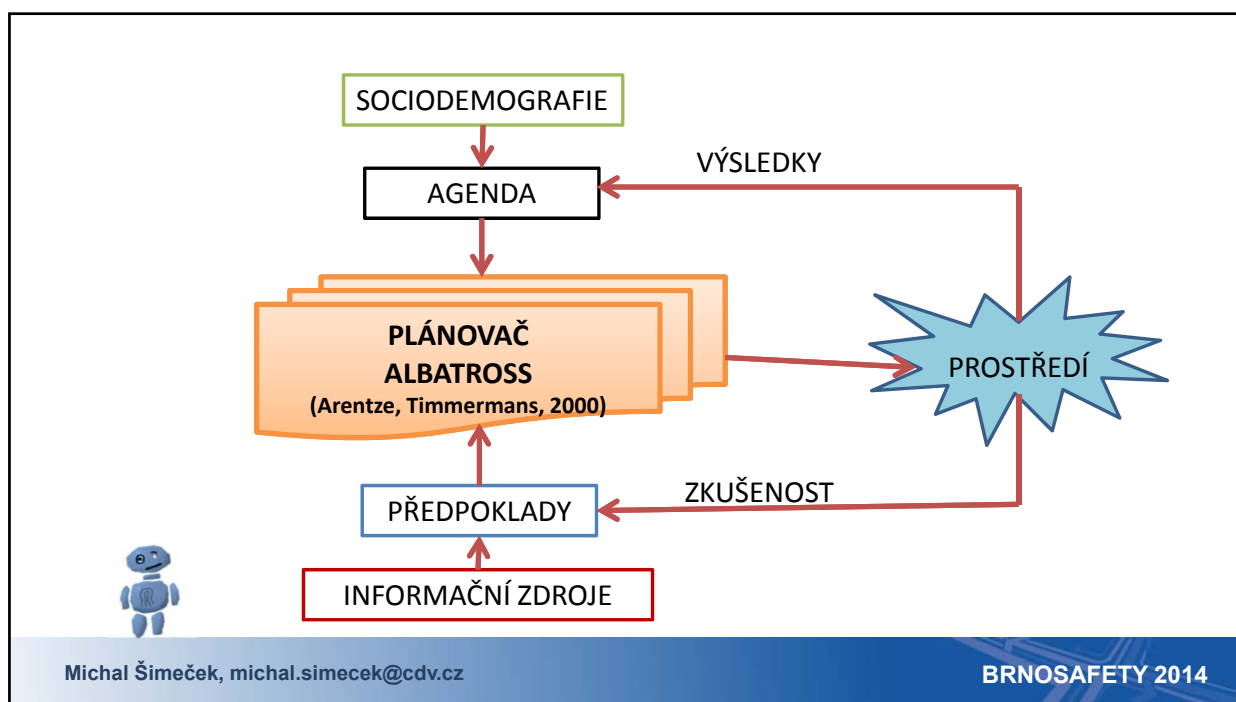
### Multiagentní model



- Je to **MODEL** přepravních vztahů.
- Může simulovat dynamické děje (např. aktuální reakci na změnu).
- Umožňuje simulovat „mikroskopické“ děje (dopravní zácpy, interakce mezi dopravními módy).

Michal Šimeček, michal.simecek@cdv.cz
BRNOSAFETY 2014





## Identifikace rizikových oblastí prostřednictvím multiagentních modelů

Multiagentní modely teoreticky dokáží najít trasy, používané různými módy dopravy (chodci, cyklisty, motoristy) a místa jejich křížení.

To se může udělat pro plánovaná dopravní opatření dřív, než se tato dopravní opatření realizují.

### Příklad

Je plánováno vybudování cyklostezky v rámci pestřejší městské mobility

- Budou tuto cyklostezku občané využívat?
- Pokud ano, odkud se na ni dostanou a kam z ní pojedou dál?
- Nevzniknou po vytvoření cyklostezky nebezpečná křížení dopravních módů?

Michal Šimeček, [michal.simecek@cdv.cz](mailto:michal.simecek@cdv.cz)

BRNOSAFETY 2014

# Děkuji vám za pozornost

**Michal Šimeček**  
[michal.simecek@cdv.cz](mailto:michal.simecek@cdv.cz)  
606 026 178

Centrum dopravního výzkumu, v. v. i.  
Líšeňská 33a, 636 00 Brno  
telefon: 541 641 711  
email: [cdv@cdv.cz](mailto:cdv@cdv.cz)

[www.cdv.cz](http://www.cdv.cz)



Centrum dopravního výzkumu, v. v. i.

BRNOSAFETY 2014