

# goodvision

Inovativní metody  
rychlého získávání  
víceúčelových dopravních dat  
z kamerových záznamů

Daniel Štofán

# Současné metody sběru dat



Lidé – sčítači dopravy



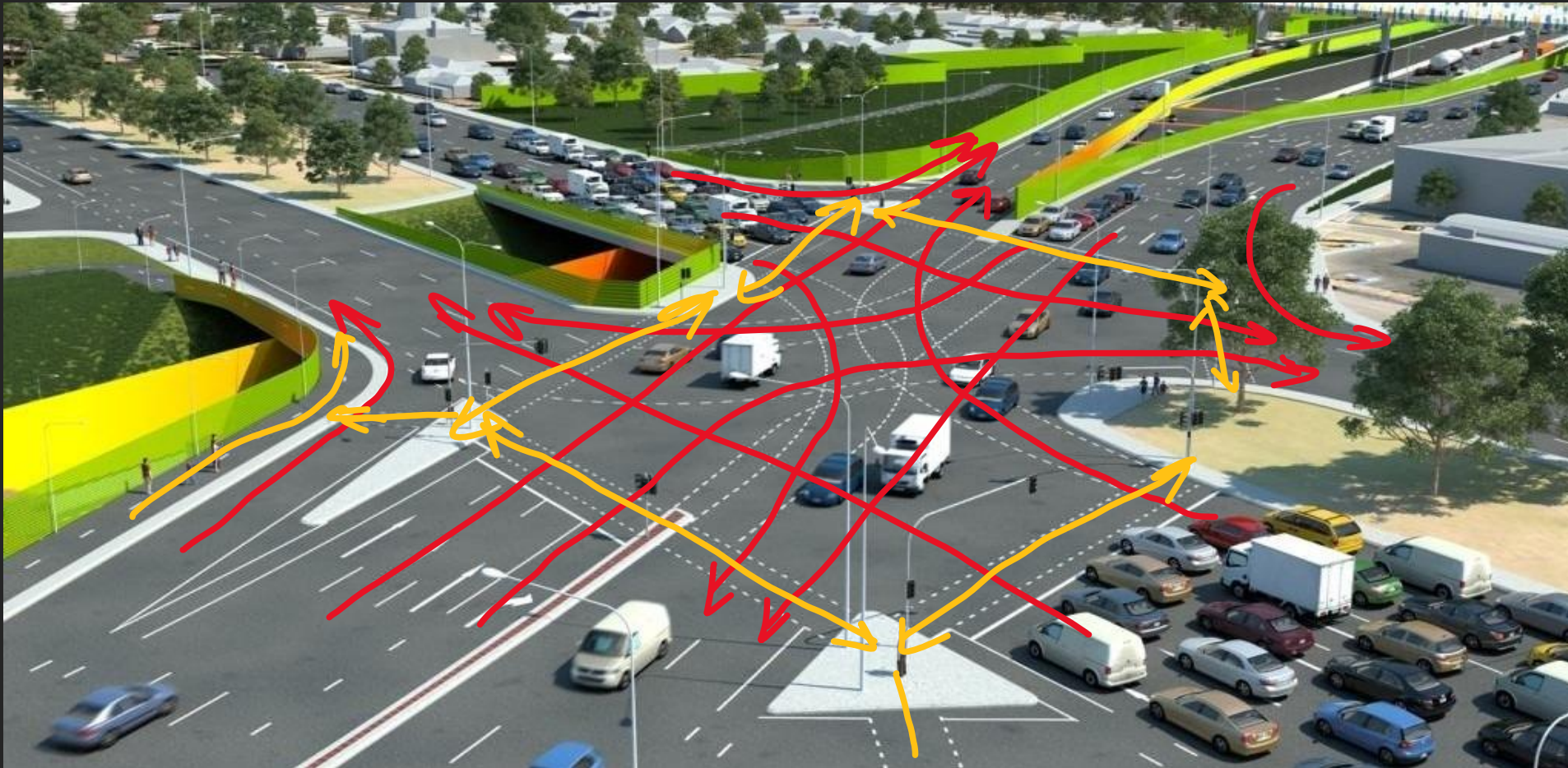
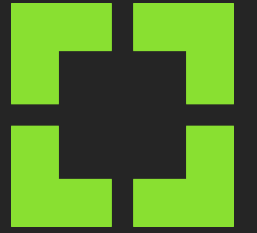
Invazivní Senzory



Analýza obrazu



# Limity současných metod



**Jak získat důvěryhodné  
dopravní informace  
i z velkého množství  
městských kamer  
rychle a včas?**



# Řešení s umělou inteligencí



## Deep Learning

Detekce objektů v obraze  
Rozpoznání typu z obrazu  
Imunní vůči pohybu kamery

+

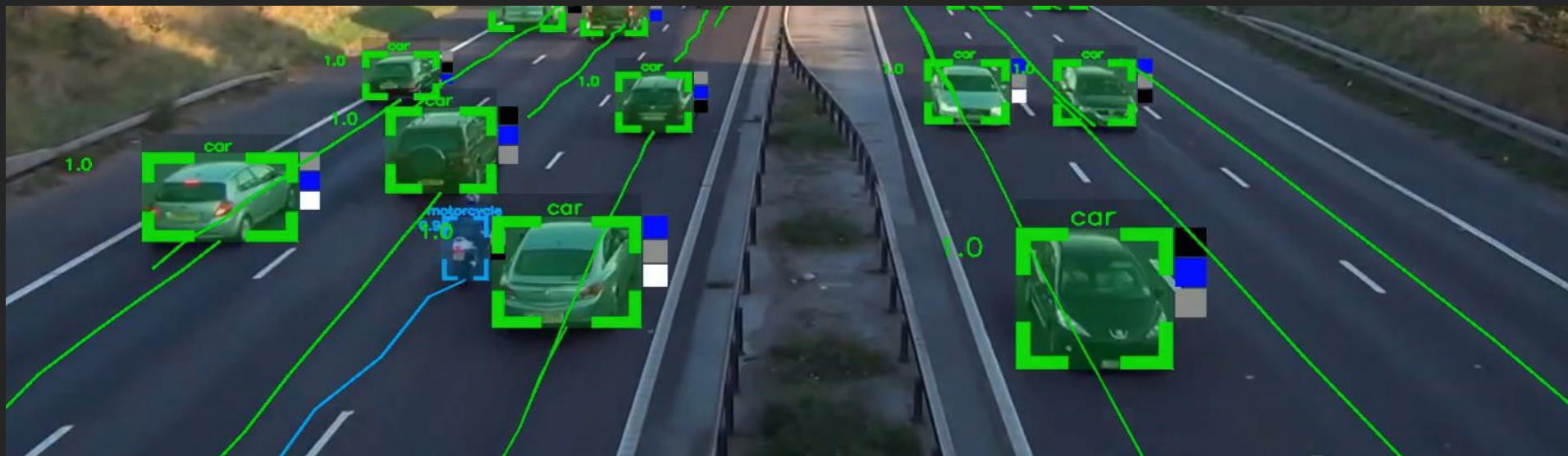
## Strojové Vidění

Sledování objektů po scéně  
Zachování identity i v davu  
Zjištění parametrů objektu

+

## Analýza Big-dat

Strukturování generických dat  
Ultra-rychlé analytické dotazy  
Žádné uživatelské vstupy předem



# Jaké jsou výhody?



## Přesnost

Konstantně nad 95%  
Pohyblivé i statické objekty  
Trénování na reálných datech  
Vzorky z celého světa

## Za všech podmínek

Den, noc  
Děšť, sníh, mlha  
Vítr - chvění kamery  
Ze stožáru, stativu, dronu

## Rychlost

Výsledky do 1 hodiny  
Z jakkoliv velké studie  
Zpracování obrovských  
množství videa najednou

## Vše v jednom

8 typů vozidel  
Sledování vozidel  
Sledování cyklistů  
Sledování pěších

## Bez spec. vybavení

Stačí jen video  
Použití existujících kamer  
Žádné servery  
Žádná datová úložiště

## Víceúčelovost dat

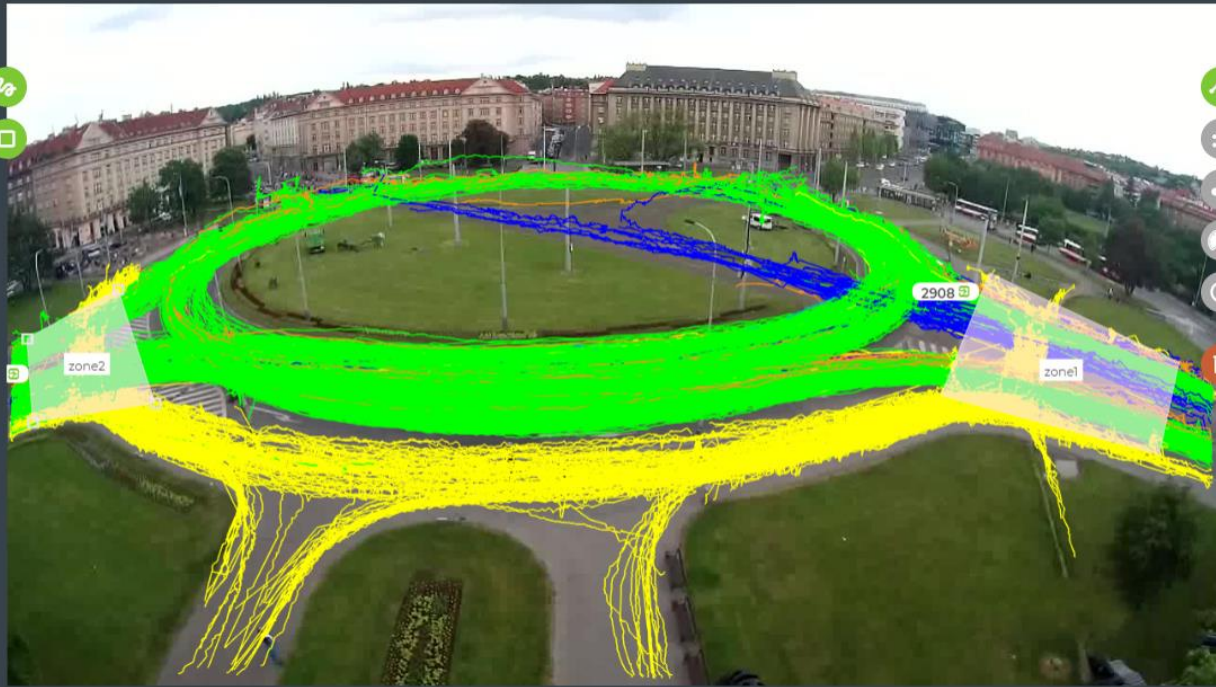
Kompletní dopravní provoz  
Multimodální data  
Směrová data  
Trvalá a znovupoužitelná data

# GoodVision Video Insights



goodvision | videoinsights

Total objects  
5485

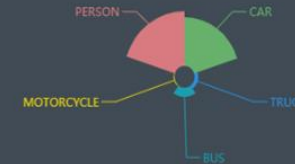


Total Objects  
5,485



Peak of Objects  
150

in 00:38:00 - 00:39:00



Average Number of Objects  
91

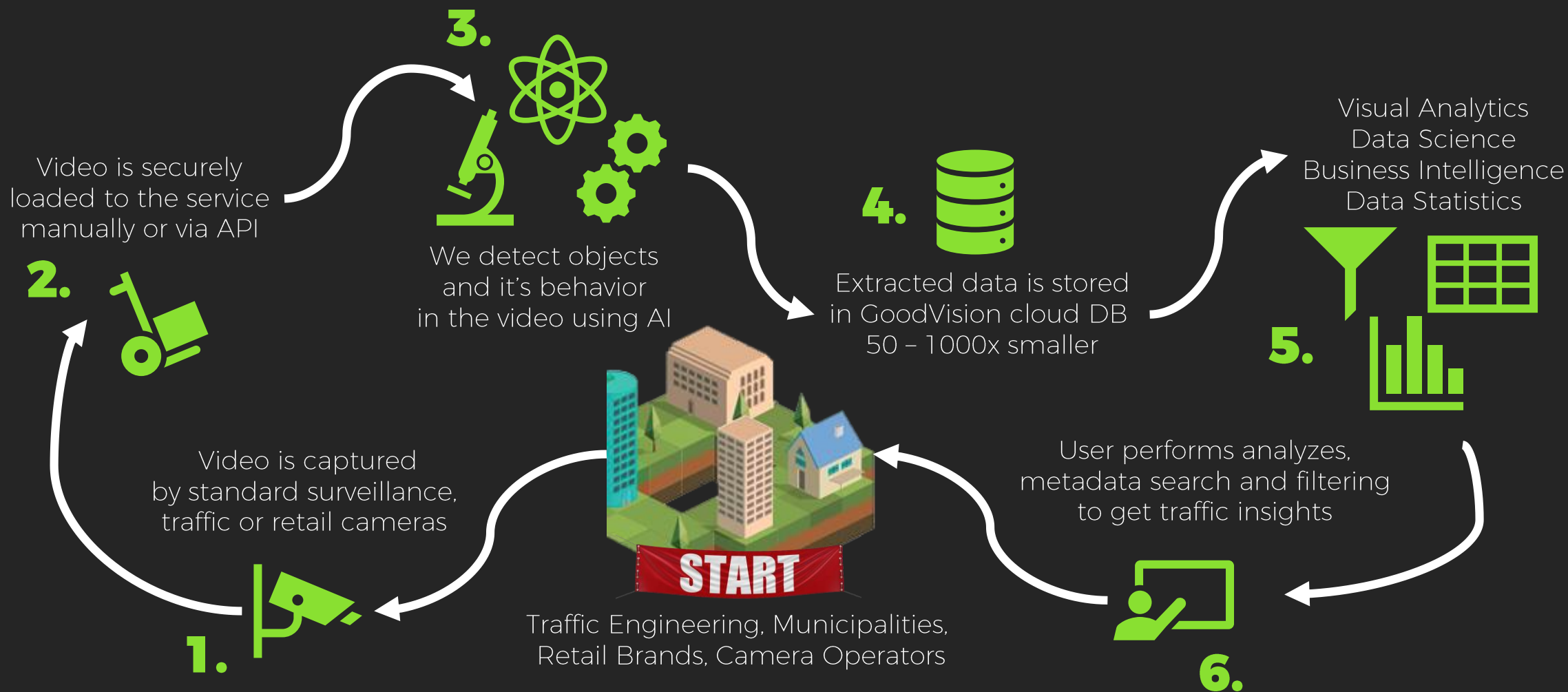


Distribution of scene objects over time



[my.goodvisionlive.com](http://my.goodvisionlive.com)

# Jak zpracování videa probíhá?





# Jaká data lze z videa vytěžit?

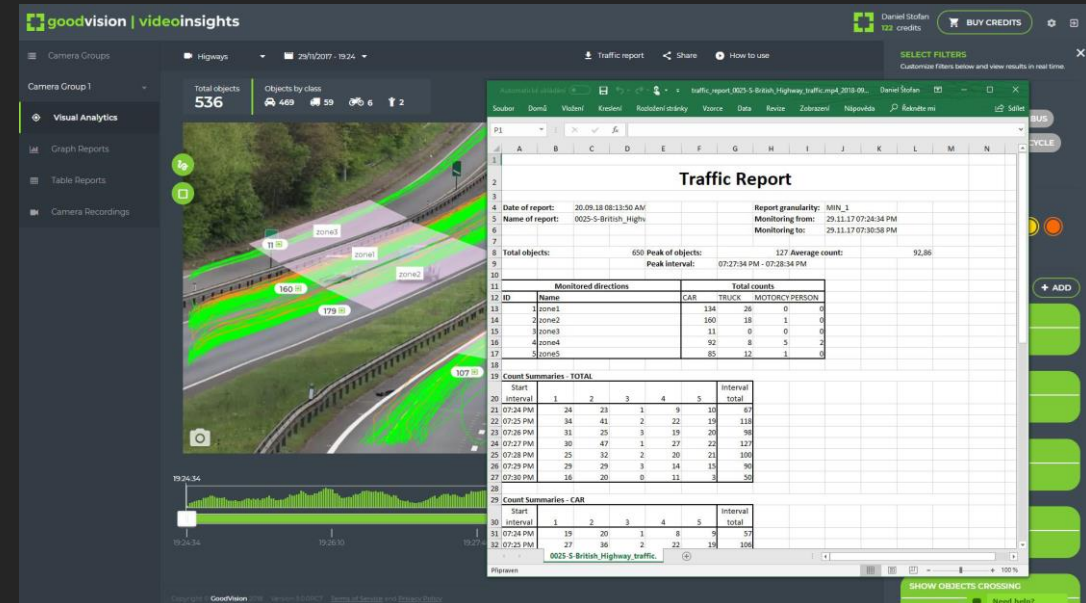


## Objekty a atributy

Pozice, relativní velikost a barvy objektů  
Třída objektu  
(auto, dodávka, nákladní, bus, motocykl, bicykl, chodec, zvíře)

## Souvislosti v datech

Přesné trajektorie objektů – pozice v čase  
Směry pohybu, relativní rychlost  
Přesné zdržení objektu v libovolném místě



# Příklady: Co ještě lze z dat zjistit?



## 1. Sčítání dopravy

Multimodální sčítání  
Libovolné směrové sčítání z místa A na B

## 2. Urbanistické studie

Analýza vzorů a přesných dopravních toků  
Analýza skutečných tras pěších ve městě

## 3. Lokační analýza

Zjištění potenciálu pohybu nakupujících na ulici  
Vyhodnocení KPI kamenných poboček, památek

## 4. Analýza bezpečnosti dopravy

Identifikace rizikových míst  
Identifikace rizikových toků pěších

## 5. Vyhodnocení režimů řízení dopravy

Analýza hromadění dopravy, čekacích dob  
Analýza časových odstupů vozidel  
Vyhodnocení prioritních režimů dopravy města

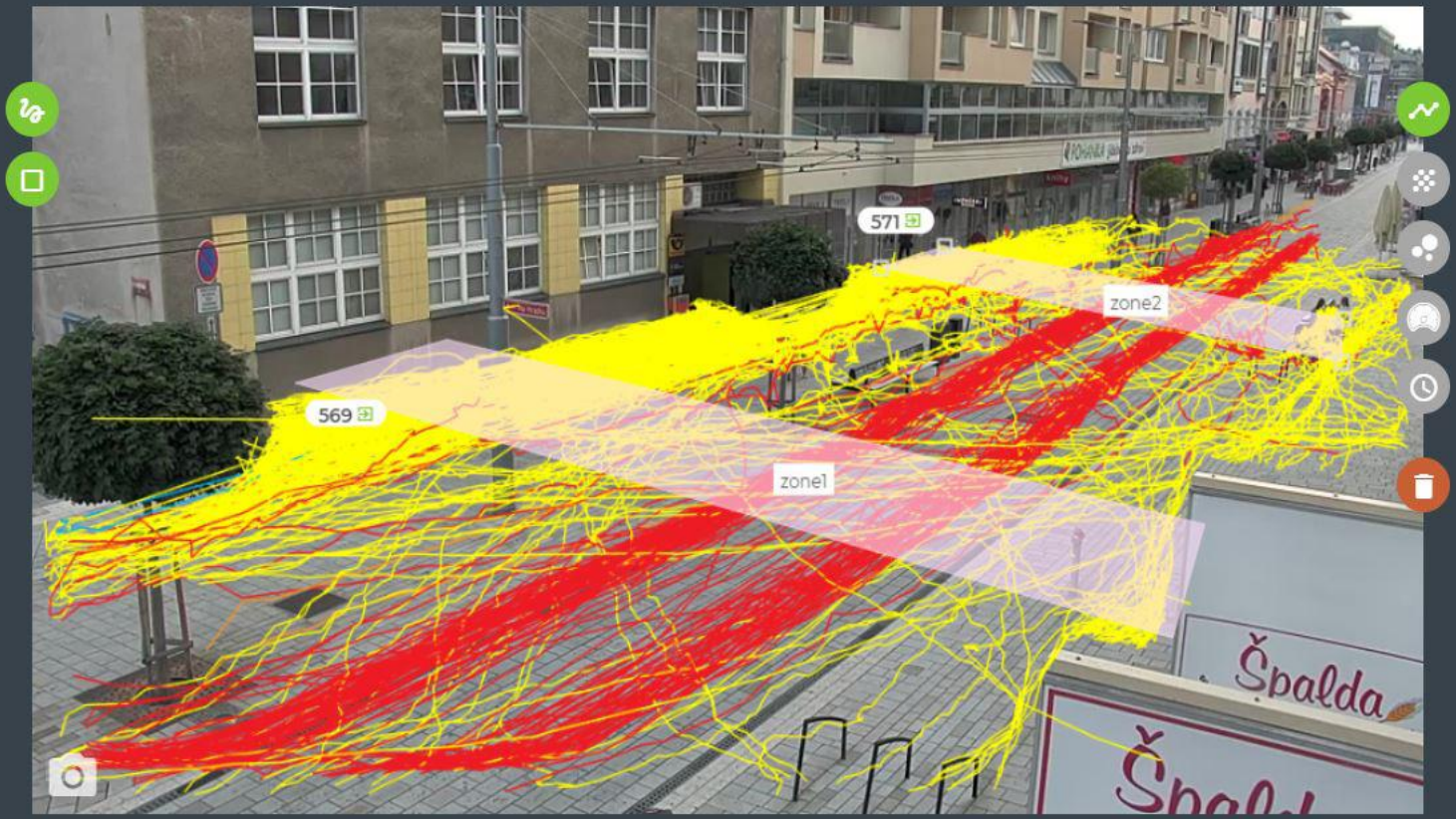
## 6. Simulace a kapacita cest

Přesné vstupy do systémů simulace dopravy

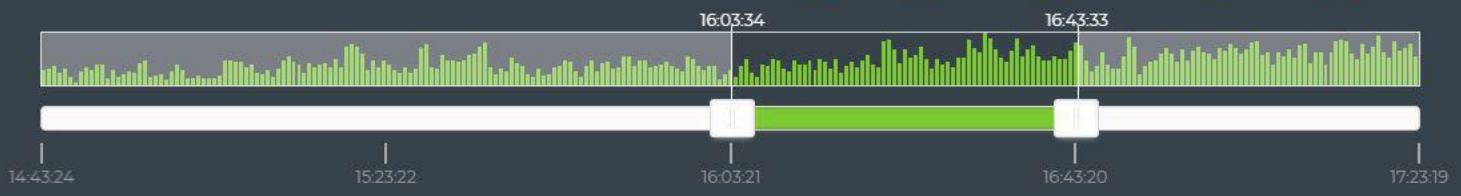
- Camera Groups
- Shopping Malls
- Highways
- Visual Analytics
- Graph Reports
- Table Reports
- Camera Recordings
- Clients
- Intersections

Pedestrian Zone | 
 08/22/2018 - 2:43 PM | 
 Traffic report | 
 Share | 
 How to use

Total objects **968** | 
 Objects by class: 
 4 147 2 815 0



TRUCK BICYCLE MOTORCYCLE PERSON ANIMAL



**Pedestrians and Bikes**

SELECT FILTERS

Filter by object class

- CAR
- TRUCK
- BICYCLE
- VAN
- BUS
- MOTORCYCLE
- PERSON
- ANIMAL

Filter by object color

- White
- Pink
- Purple
- Blue
- Green
- Yellow
- Orange
- Red
- Brown
- Grey
- Black

Advanced filters + ADD

- SHOW OBJECTS CROSSING ZONE1
- or
- SHOW OBJECTS CROSSING ZONE2

- Camera Groups
- Shopping Malls
- Highways
- Visual Analytics**
- Graph Reports
- Table Reports
- Camera Recordings
- Intersections
- Clients

Higway Night 04/14/2018 - 5:39 PM

Traffic report Share How to use

Total objects **421**

Objects by class

- Car 419
- Truck 1
- Bicycle 0
- Van 0
- Bus 1
- Motorcycle 0
- Person 0
- Animal 0



■ CAR 
 ■ TRUCK 
 ■ BICYCLE 
 ■ VAN 
 ■ BUS 
 ■ MOTORCYCLE 
 ■ PERSON 
 ■ ANIMAL



### Vehicle Lane Counting

SELECT FILTERS

Filter by object class

- CAR
- TRUCK
- BICYCLE
- VAN
- BUS
- MOTORCYCLE
- PERSON
- ANIMAL

Filter by object color

- White
- Pink
- Purple
- Blue
- Green
- Yellow
- Orange
- Red
- Brown
- Grey
- Black

Advanced filters + ADD

- SHOW OBJECTS CROSSING LINE1
- or
- SHOW OBJECTS CROSSING LINE2
- or
- SHOW OBJECTS CROSSING LINE3
- or
- SHOW OBJECTS CROSSING LINE4

goodvision

Need help?

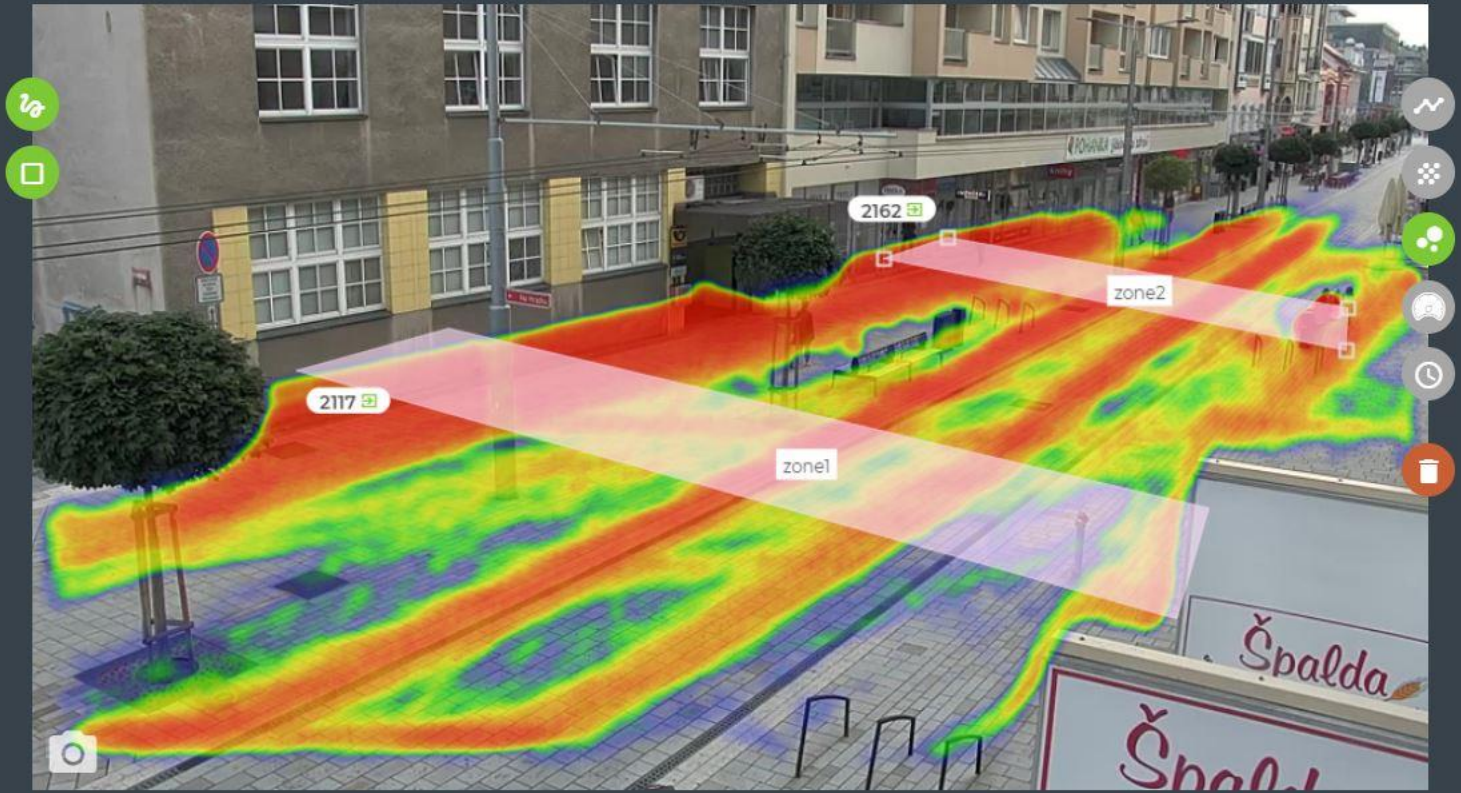
- Camera Groups
- Shopping Malls
- Highways
- Visual Analytics**
- Graph Reports
- Table Reports
- Camera Recordings
- Clients
- Intersections

Pedestrian Zone 08/22/2018 - 2:43 PM

Traffic report Share How to use

Total objects **3592**

Objects by class  
 🚗 16 🚲 553 🏍️ 7 🧑 3016 🐾 0



**Pedestrians and Bikes**

SELECT FILTERS

Filter by object class

- CAR
- TRUCK
- BICYCLE
- VAN
- BUS
- MOTORCYCLE
- PERSON
- ANIMAL

Filter by object color

- White
- Pink
- Purple
- Blue
- Green
- Yellow
- Orange
- Red
- Brown
- Grey
- Black

Advanced filters + ADD

SHOW OBJECTS CROSSING

ZONE1

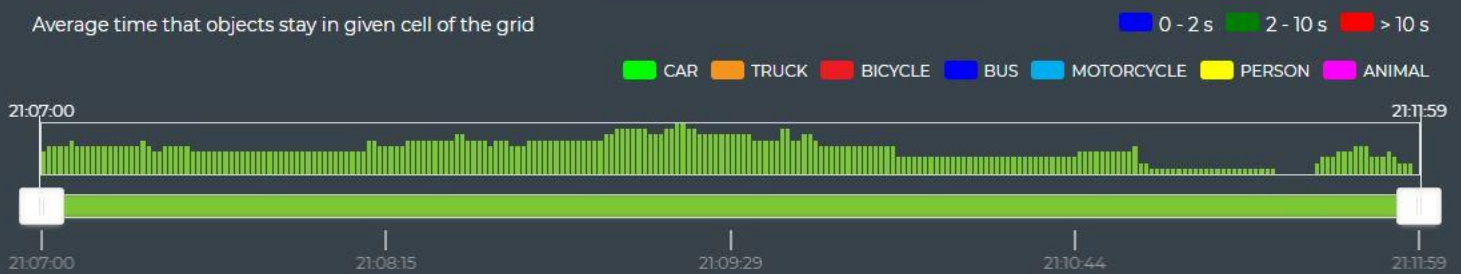
or

SHOW OBJECTS CROSSING

ZONE2

- Camera Groups
- Shopping Malls
  - Visual Analytics
  - Graph Reports
  - Table Reports
  - Camera Recordings
- Highways
- Intersections
- Clients

View 4 02/06/2018 - 9:07 PM Traffic report Share How to use



**My Custom View 1**

**SELECT FILTERS**

Filter by object class

- CAR
- TRUCK
- BICYCLE
- VAN
- BUS
- MOTORCYCLE
- PERSON
- ANIMAL

Filter by object color

- White
- Pink
- Purple
- Blue
- Green
- Yellow
- Orange
- Red
- Brown
- Grey
- Black

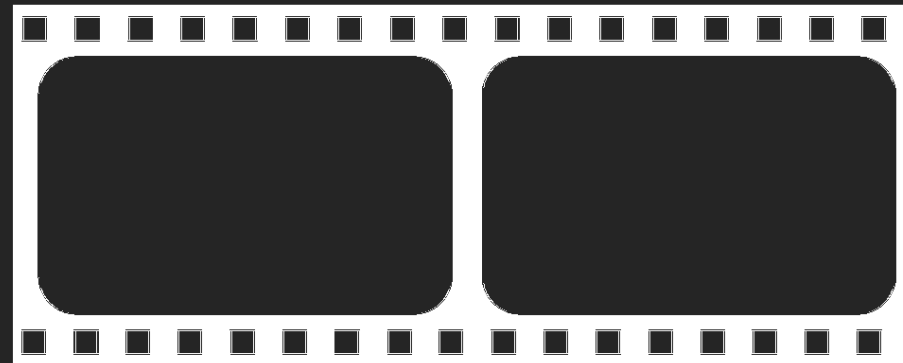
Advanced filters **+ ADD**

No advanced filters created.

# Co potřebuji abych začal?



... jen kamerový záznam



Ideálně 720p nebo 1080p  
Ideálně 25 FPS  
Libovolný "rozumný" záběr

# Naše Mise



Naší misí je dodávat nástroje pro automatizaci, které zvyšují efektivitu provozu a zároveň nabídnout perfektní vizuální zážitek.

Nástroje umožňující všem organizacím dělat věci stejným způsobem jako technologické korporace, přesto jednoduché natolik, aby je bylo možné používat bez speciálního vzdělání či školení.





**www** [www.goodvisionlive.com](http://www.goodvisionlive.com)

**produkt** [my.goodvisionlive.com](http://my.goodvisionlive.com)

**email** [info@goodvisionlive.com](mailto:info@goodvisionlive.com)

**adresa** Praha, Vinohradská 184, Czech Republic



[@goodvisionlive](https://twitter.com/goodvisionlive)