

TAKING
COOPERATION
FORWARD



Dopravní chování v datech 2018


31. 10. 2018



Od dat o dopravním chování ke spolujízdě autem



Michal Šindelář, Nadace Partnerství



Hollan! Mrázek!
Cyklisti! Parkování!
Pytle cementu!
Porodnice! Válka
proti autům!





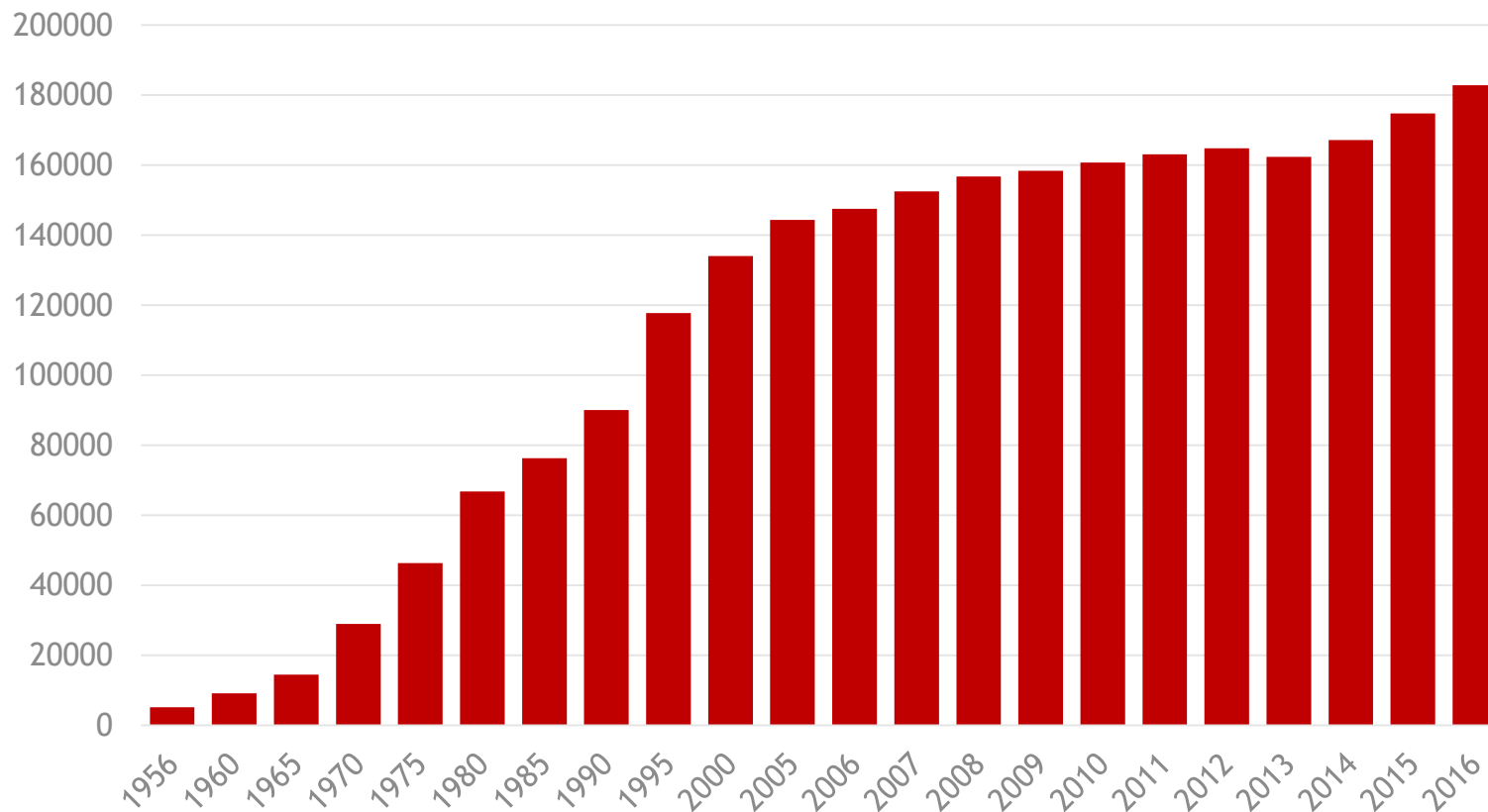
Richard Mrázek - náměstek primátora města Brna

May 18 at 11:15am · 🌐

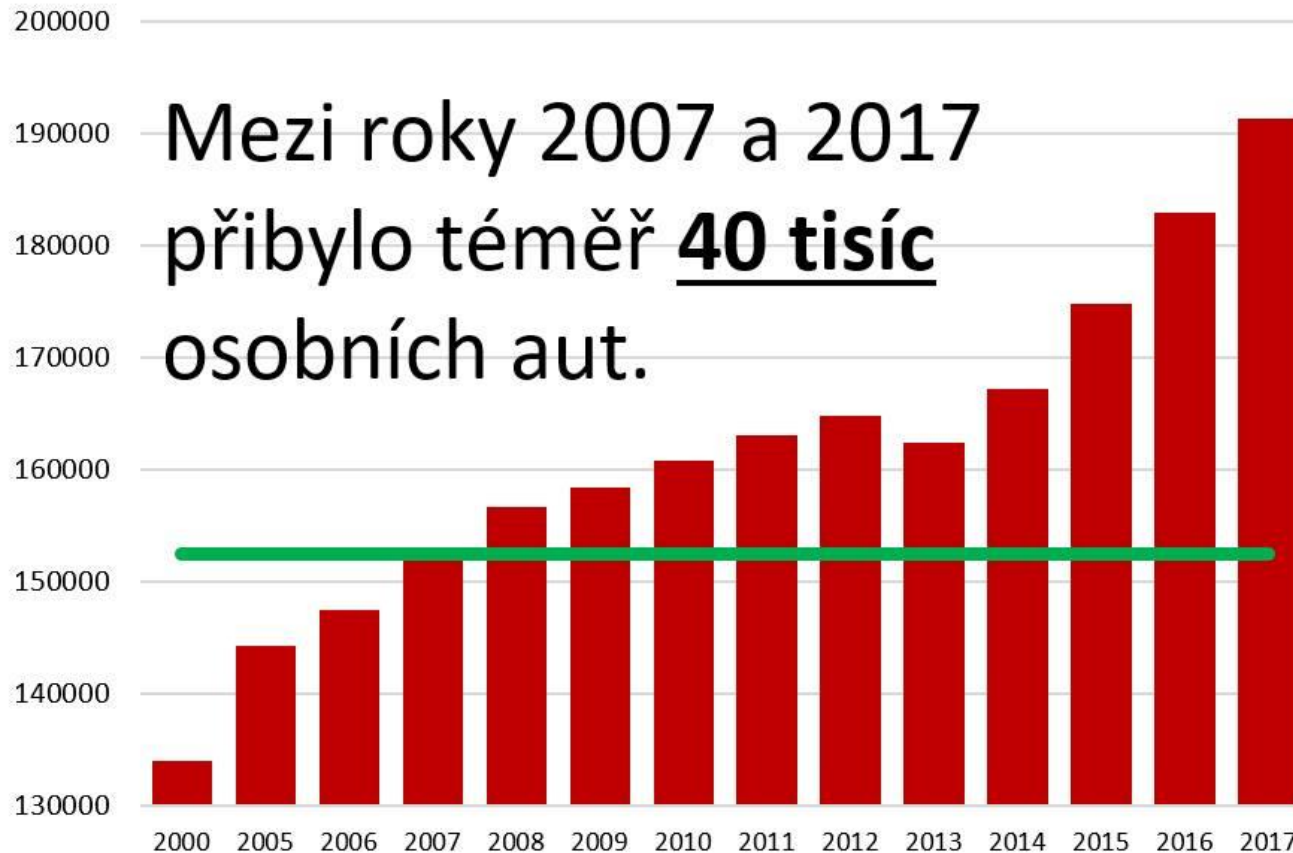
Kvůli větší plynulosti provozu na Kolišti, kde se nyní pracuje na rekonstrukci kanalizace a dalších sítí, bude dočasně zrušen tento přechod pro chodce na Kolišti na křižovatce s Bratislavskou (pod Zemanovou kavárnou). Při vjíždění na Koliště zde totiž auta z Bratislavské při dávání přednosti chodcům blokovala provoz v křižovatce. Trojice ostatních přechodů v téže křižovatce zůstane v nezměněné podobě. Úprava dopravního značení je v plánu v neděli 20. 5. s ohledem na klidnější víkendový provoz.



Počet osobních vozidel Brno



Počet osobních vozidel Brno

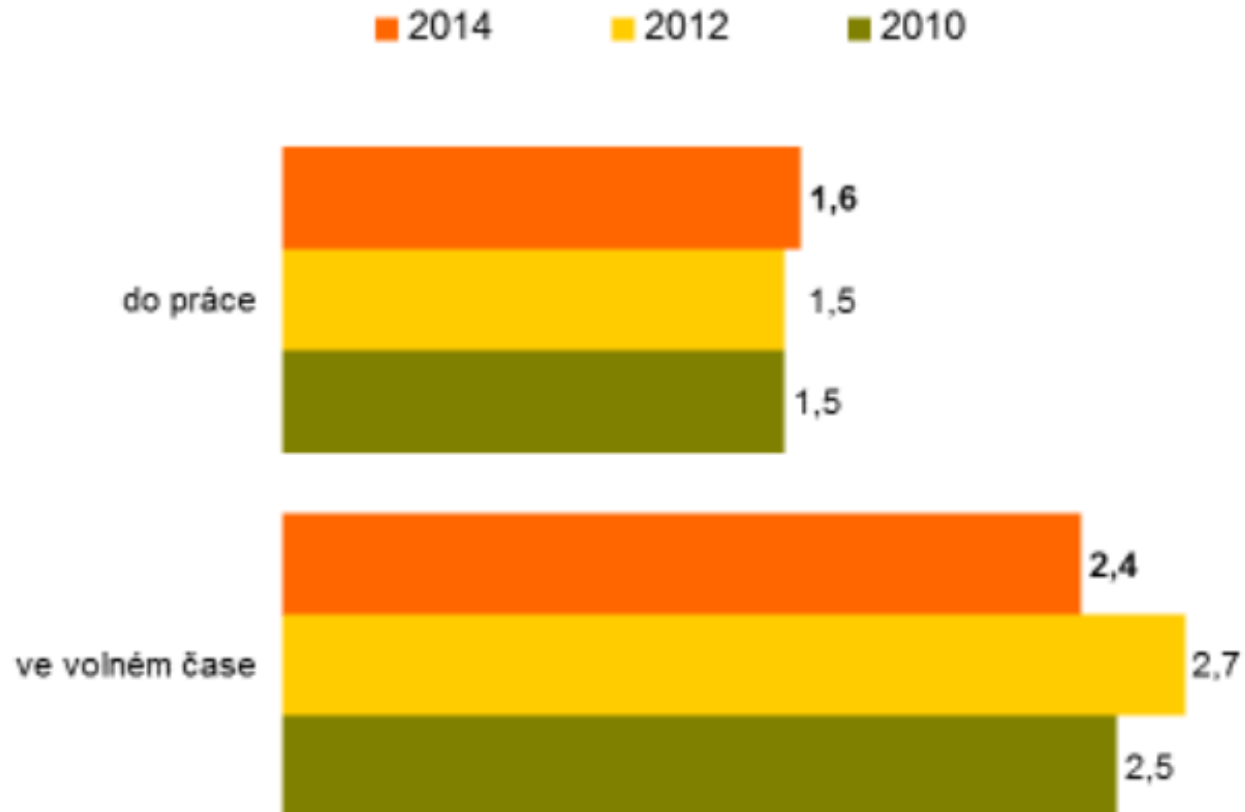


Data: Ročenka dopravy Brno 2017, BKOM.

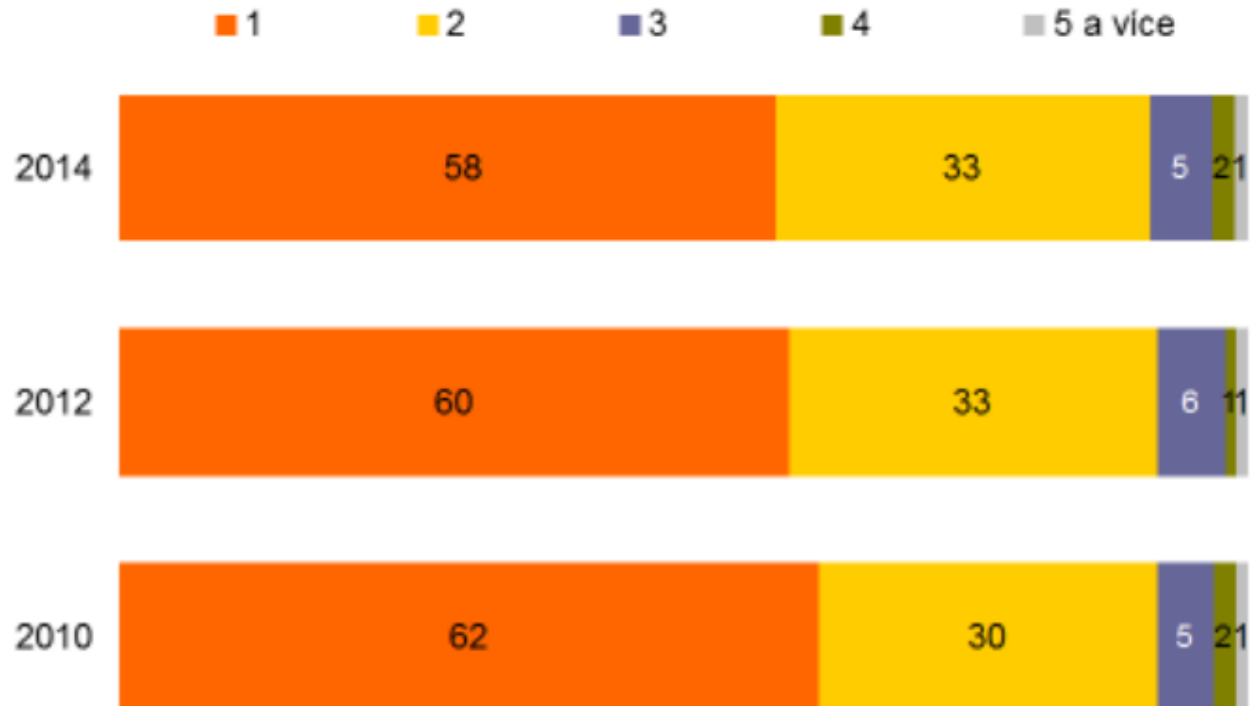
Pouze osobní vozidla, celkový počet motových vozidel v roce 2017 byl cca 244 tis.



Průměrný počet osob cestujících v automobilu
- srovnání 2014 / 2012 / 2010 ar. průměr



Obvyklý počet osob cestujících autem při cestách do práce / školy



v %; N₂₀₁₄ = 503, N₂₀₁₂ = 418, N₂₀₁₀ = 454





MOVECIT = PRACOVISTĚ



Interreg
CENTRAL EUROPE



European Union
European Regional
Development Fund

MOVECIT

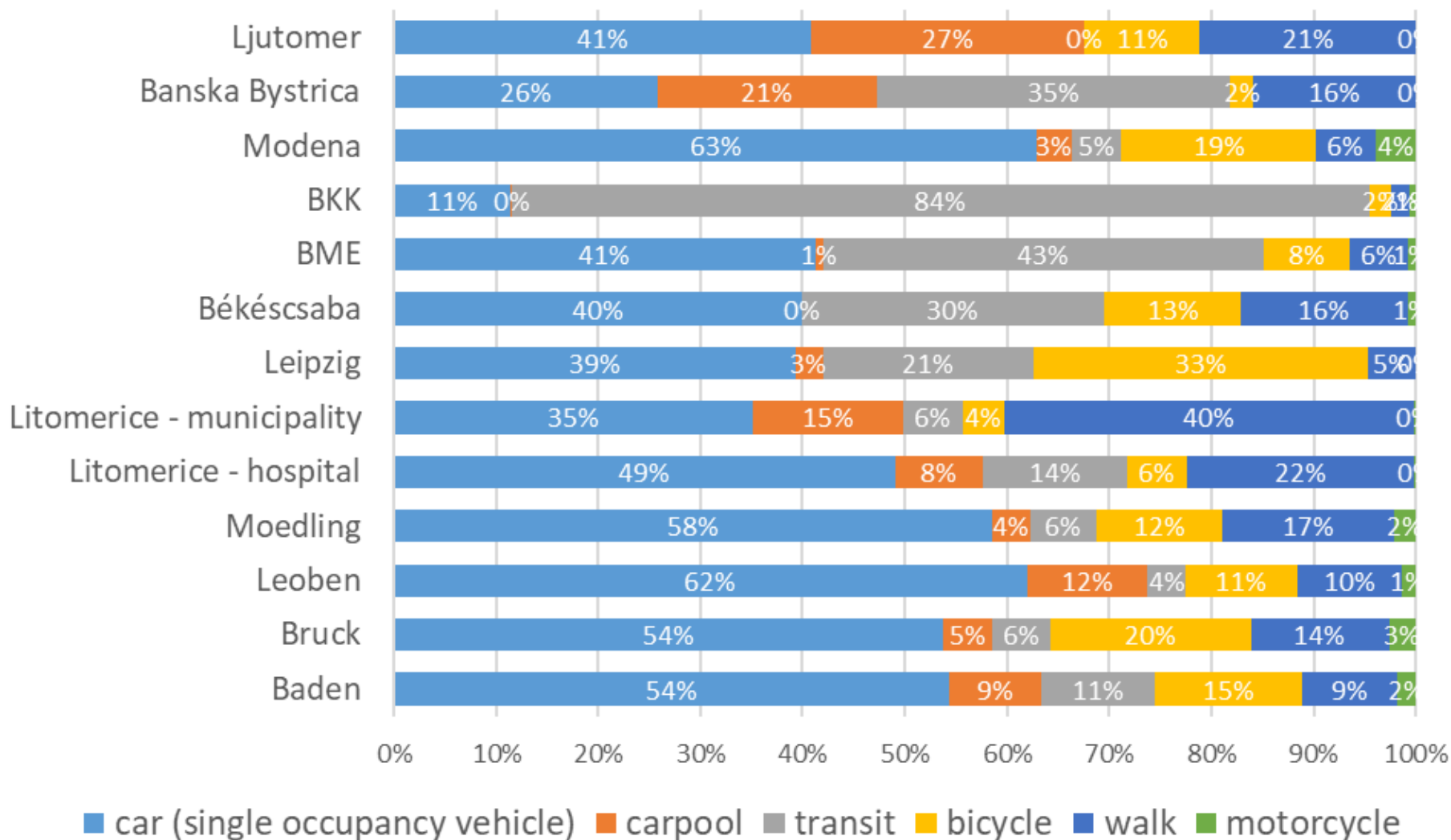


- WPT 1
 - WPT 2
 - WPT 3
 - WPC
 - WPM
-
- Experimentálně ověřit, co bude fungovat na pracovištích pro posílení udržitelné mobility
 - = méně cest automobilem obsazeným pouze řidičem
 - = úspory CO2 a záchrana klimatu, světa a života vůbec

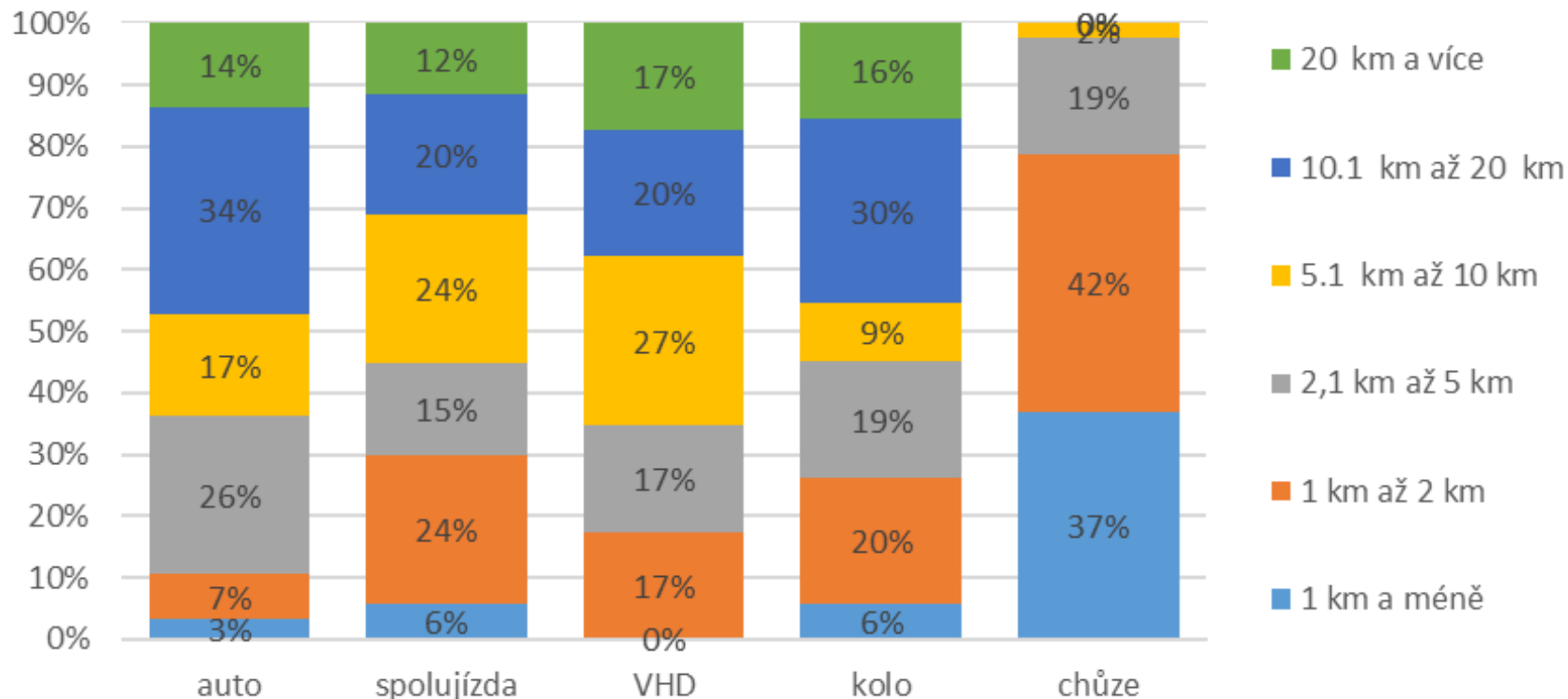


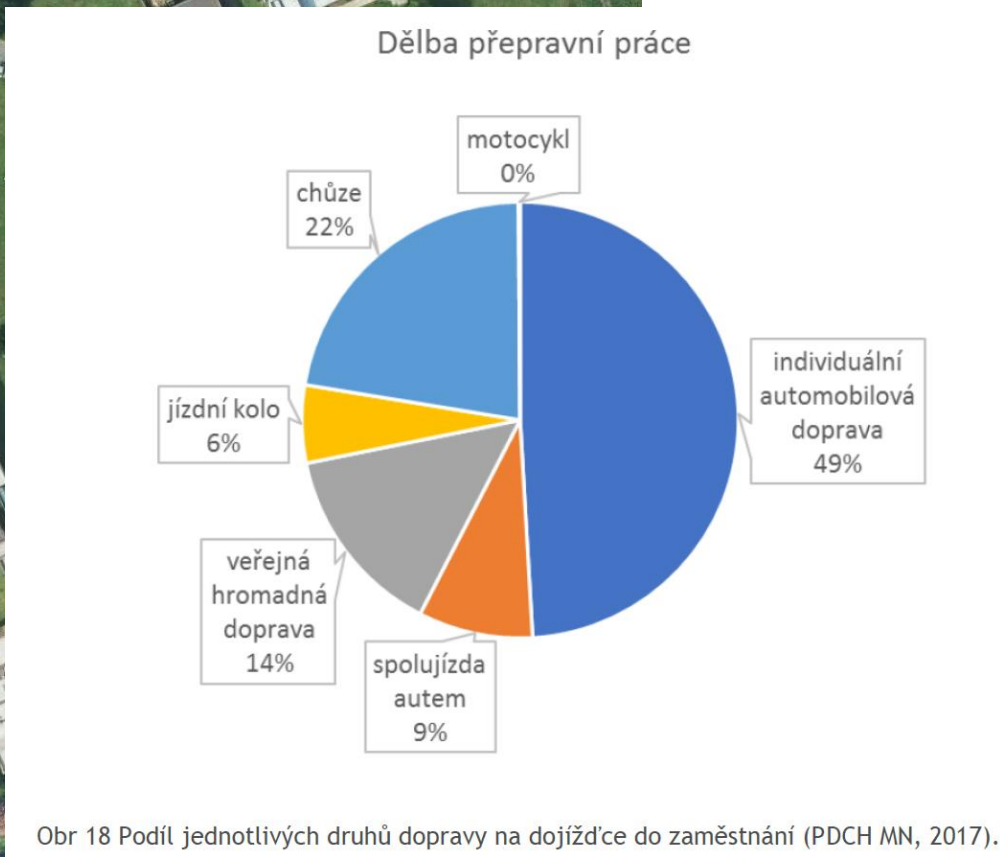
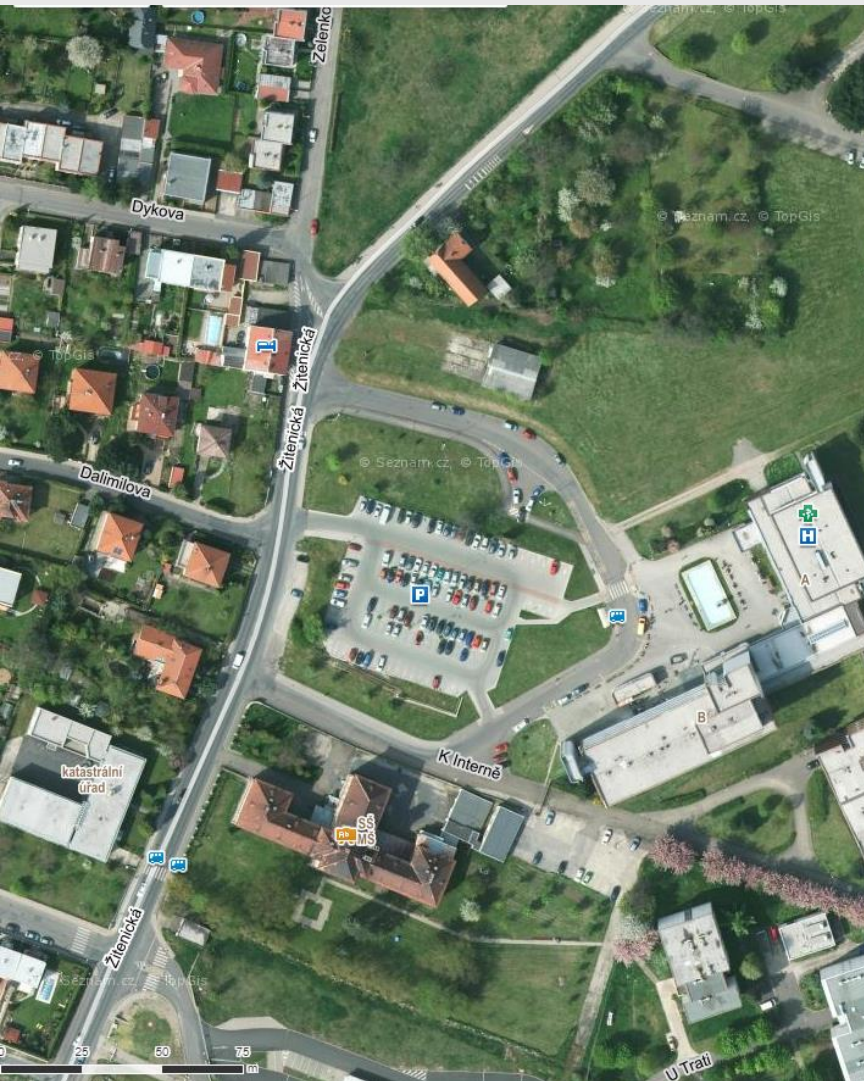
PŘEHLED PRACOVÍŠŤ

Modal split overview



Délka cest podle dopravního prostředku



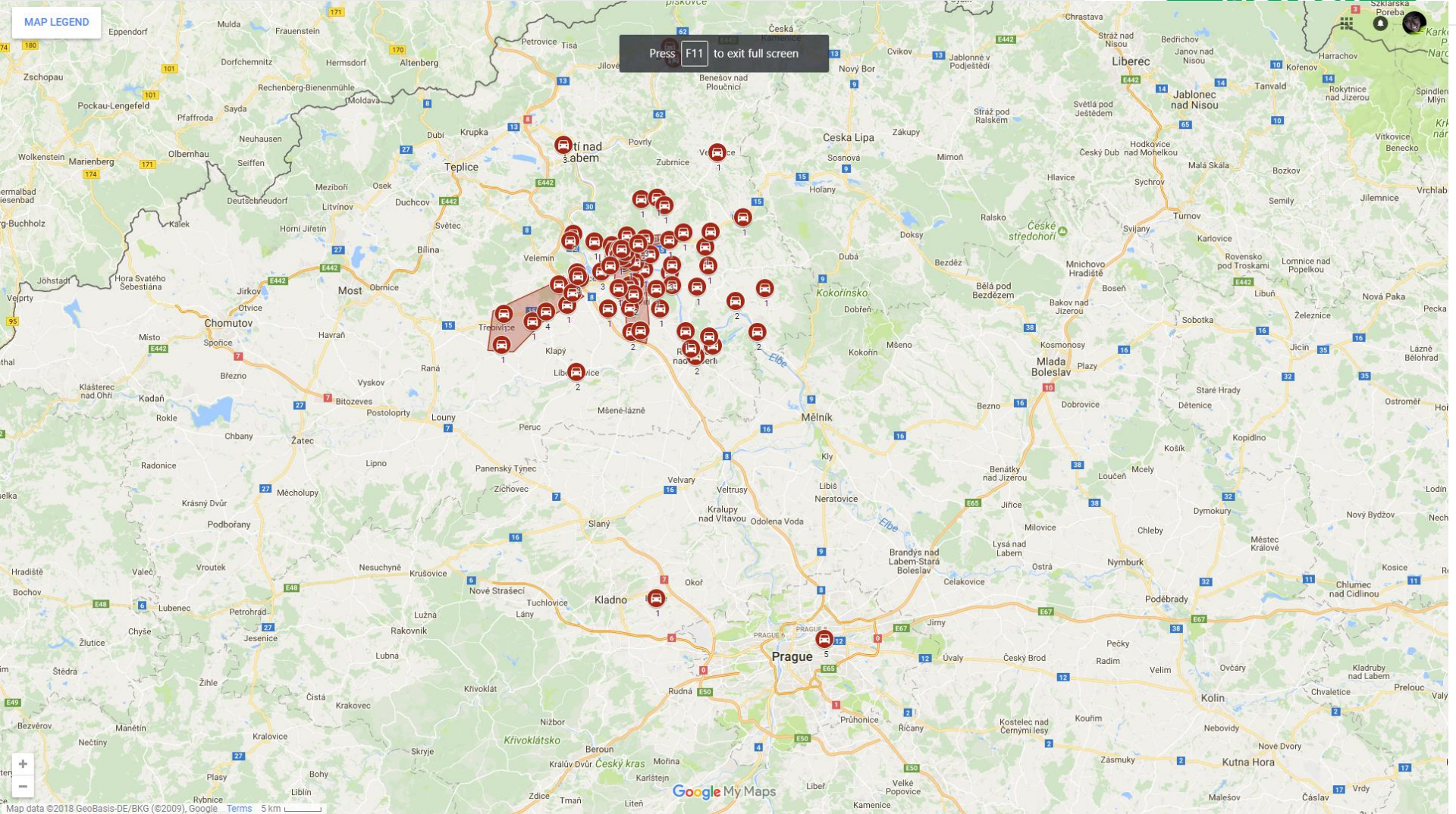


Obr 18 Podíl jednotlivých druhů dopravy na dojížděci do zaměstnání (PDCH MN, 2017).

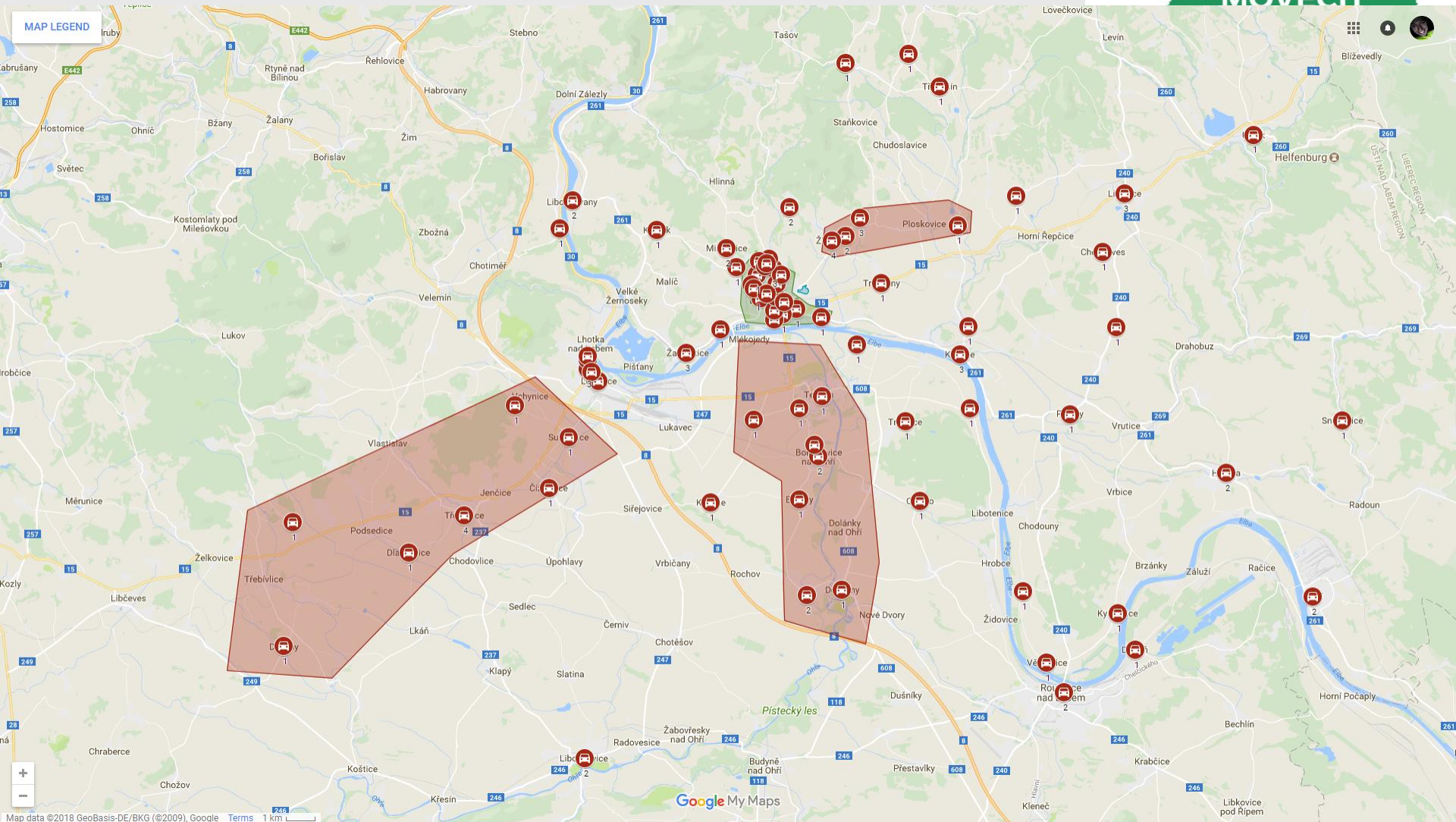


DO PRÁCE AUTEM (SÁM, SAMA)

MOVECIT

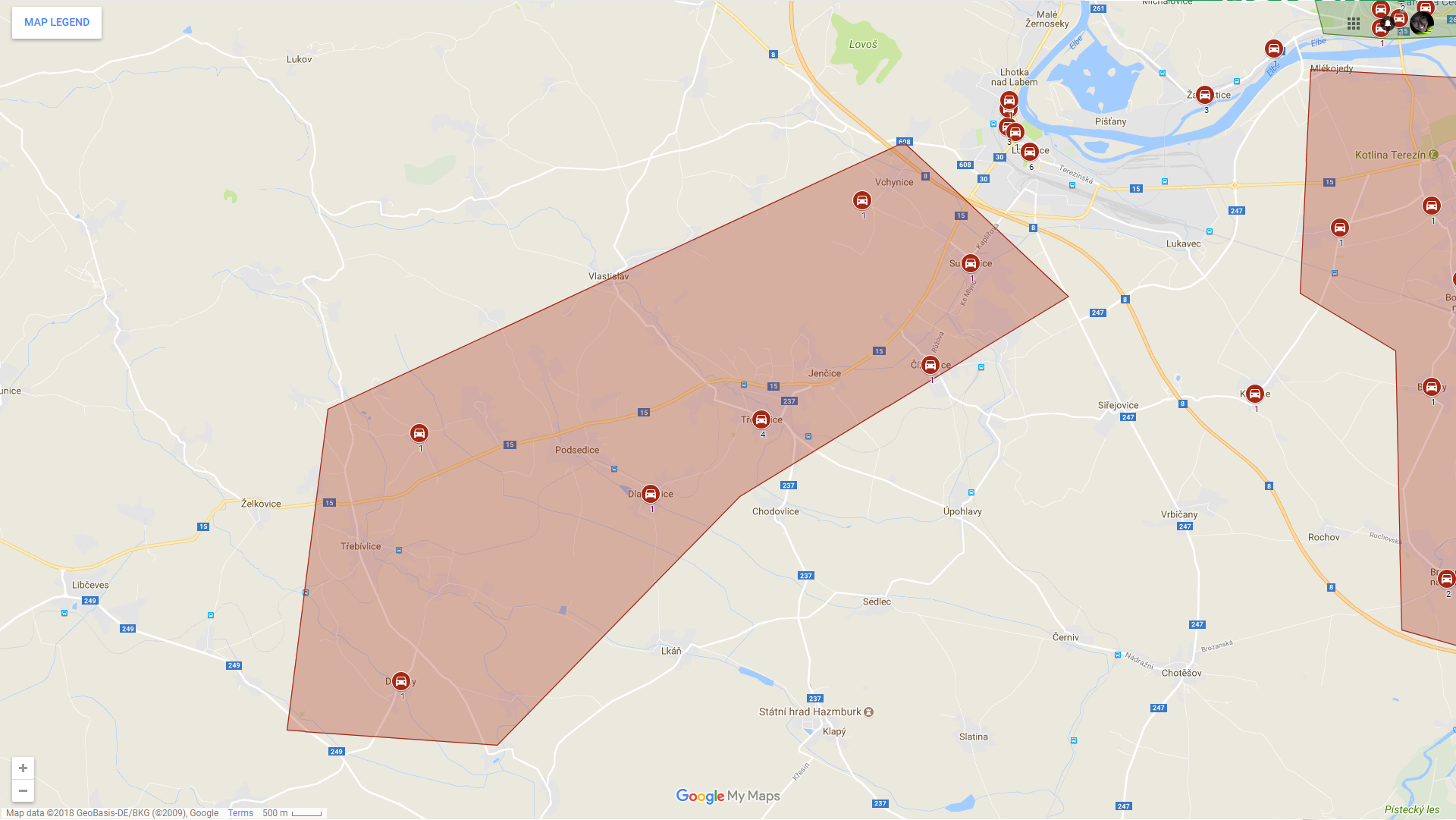


DO PRÁCE AUTEM (SÁM, SAMA)



DO PRÁCE AUTEM (SÁM, SAMA)

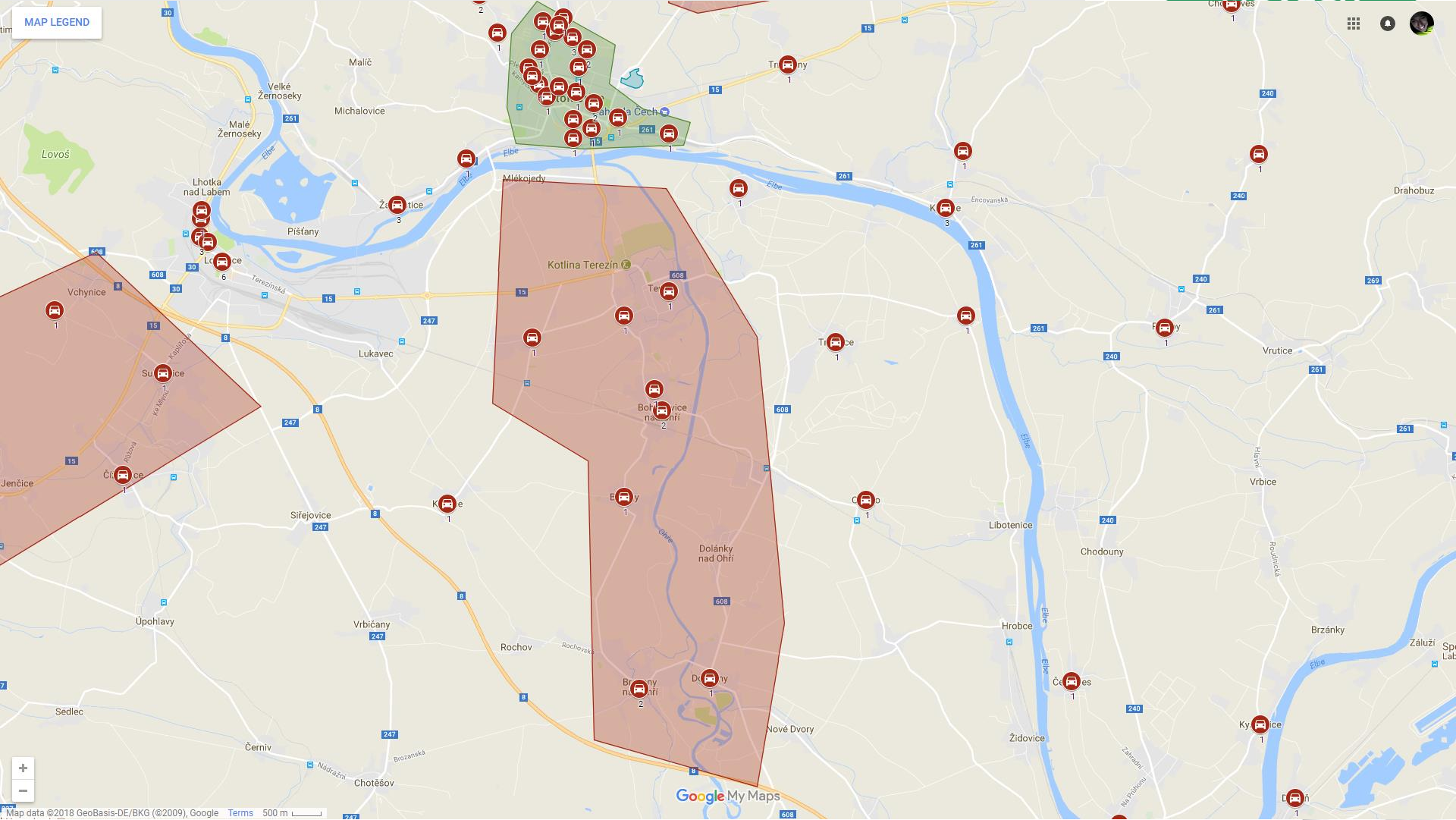
MOVECIT



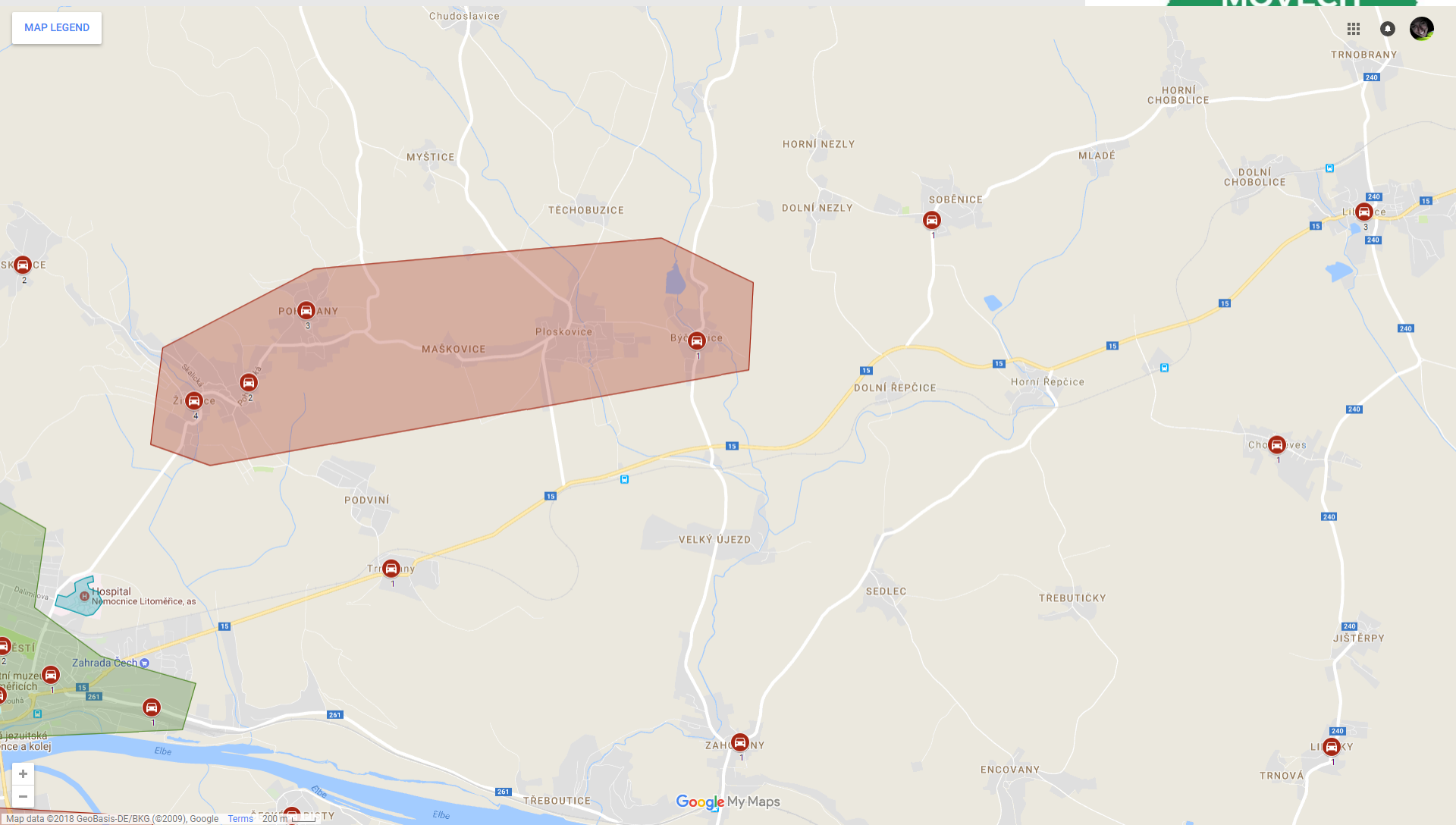
DO PRÁCE AUTEM (SÁM, SAMA)



DO PRÁCE AUTEM (SÁM, SAMA)



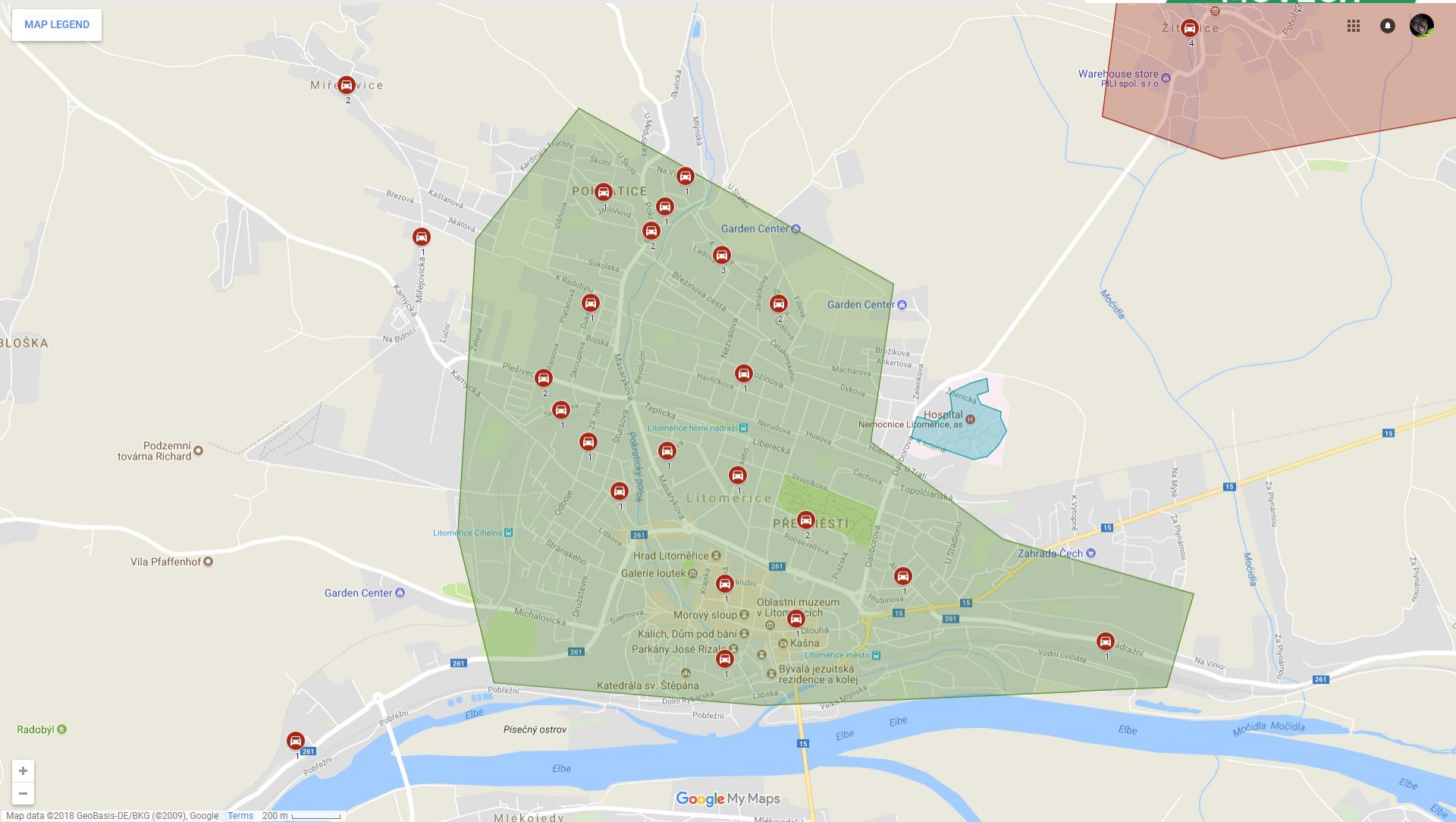
DO PRÁCE AUTEM (SÁM, SAMA)



DO PRÁCE AUTEM (SÁM, SAMA)

MOVECIT

MAP LEGEND

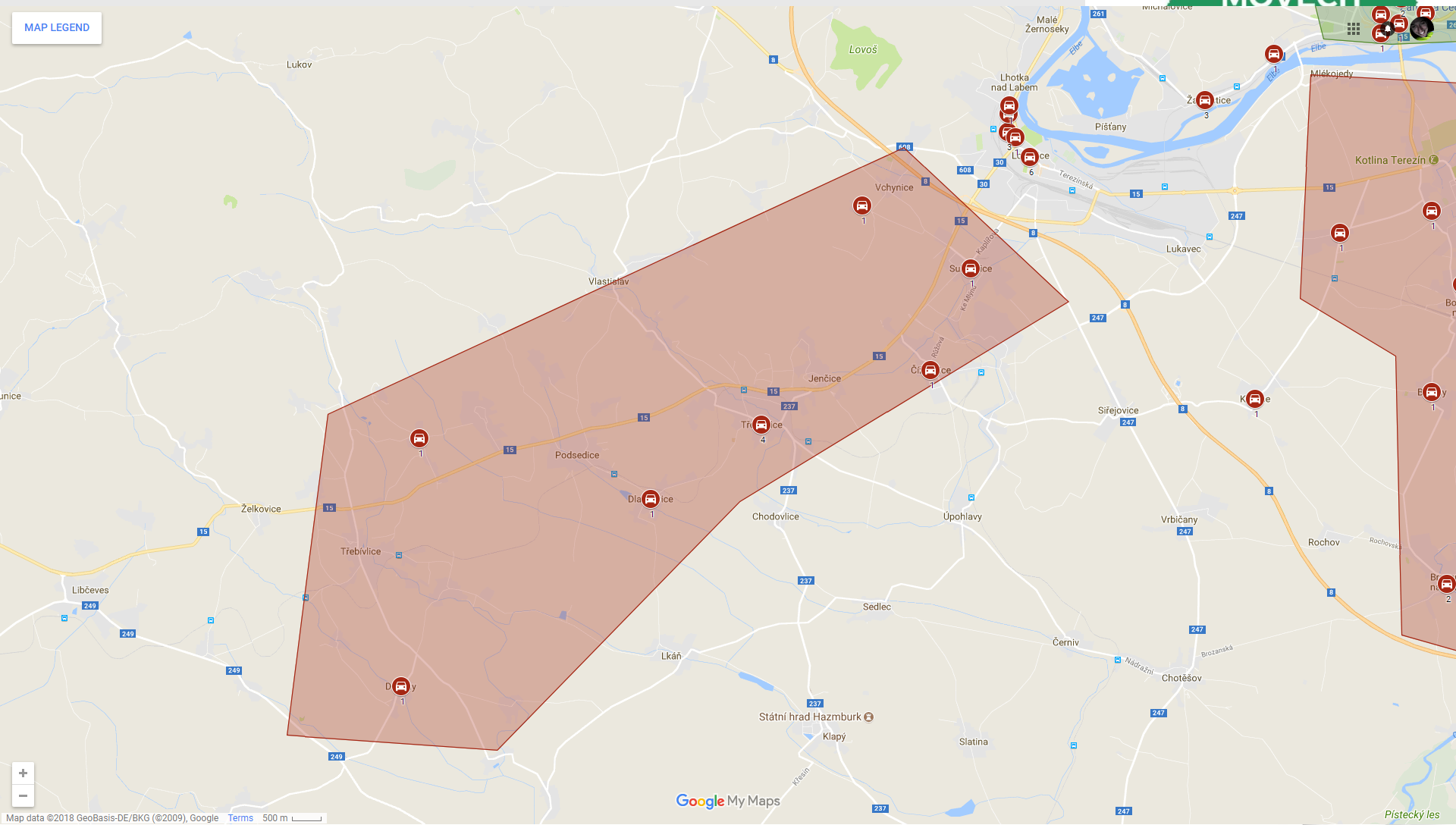


ŘEŠENÍ? CARPOOLING.



MOVECIT

MAP LEGEND



CESTY
↓
MĚSTY

- Přehled
- Výsledky
- Odměny
- Spolujízdy
- FAQ a pravidla
- Osa
- 100 bodů

Zobrazit na mapě: Poptávám Nabízím **POPTAT/NABÍDNOUT** ?

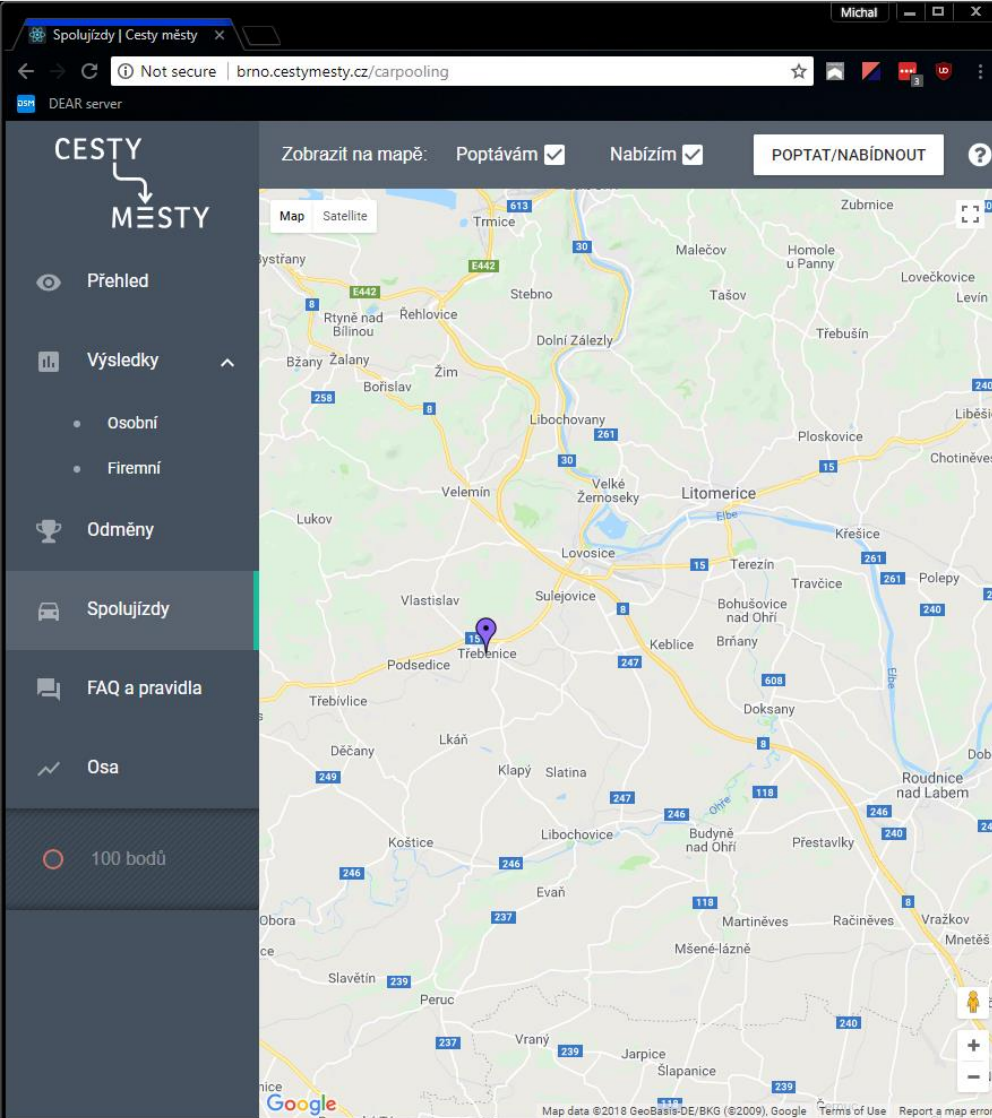
Map Satellite

Nabízím spolujízdu ✕

🚗 Volná místa	2
📅 Odjezd	06:00
📅 Příjezd	07:00
👤 Jméno	michal sindelar
📍 Start	Třebeňice
🚩 Cíl	Žitenická 2084, Předměstí, 412 01 Litoměřice
📞 Kontakt	michal.sindelar@nap.cz,
📝 Poznámka	Jedu jak drak.
📍 Zastávky	



PROČ PRACOVISTĚ?



- společná destinace
- často podobná pracovní doba (příp. směnný provoz)
- kolegialita, redukováná „cizost“ spolucestujících
- jednodušší komunikace platformy, zaměstnavatel => pracovníci



JAKÉ PRACOVISTĚ?

The screenshot shows a web browser window with the URL brno.cestymesty.cz/carpooling. The page title is 'Spolujízdy | Cesty městy'. The main content area displays a map of the Litoměřice region with various road routes highlighted in yellow and blue. A sidebar menu on the left contains the following items: 'CESTY MĚSTY', 'Přehled', 'Výsledky' (with sub-items 'Osobní' and 'Firemní'), 'Odměny', 'Spolujízdy', 'FAQ a pravidla', 'Osa', and '100 bodů'. The top navigation bar includes 'Zobrazit na mapě', 'Poptávám' (checked), 'Nabízím' (checked), and 'POPTAT/NABÍDNOUT'. The map shows major roads like E442, E441, and E440, and cities like Litoměřice, Terežín, and Křešice.

- minimum řádově stovky až tisíce zaměstnanců – „neznají se“
- významný podíl IAD
- nedostatek parkovacích míst
- dojíždka i z delších vzdáleností (=finanční úspora pro zaměstnance)





Michal Šindelář
Nadace Partnerství, MOVECIT



www.interreg-central.eu/movecit
www.nadacepartnerstvi.cz



michal.sindelar@nap.cz



+420 733 286 101



facebook.com/movecit



linkedin.com/in/movecit



Děkuji za pozornost

demo.cestymesty.cz

