

CHODCI 2019

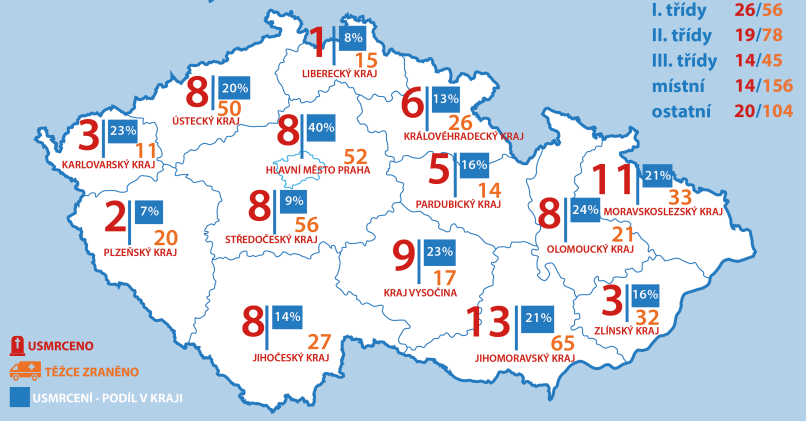


CENTRUM
DOPRAVNÍHO
VÝZKUMU

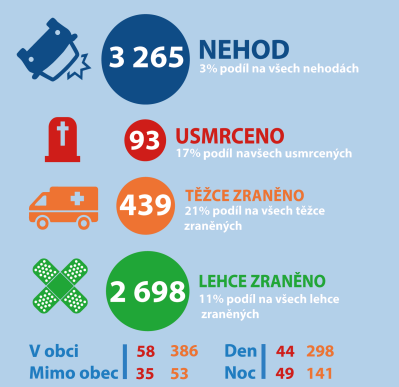


VIZENULA

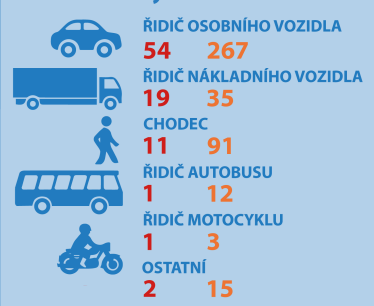
Lokalizace závažných následků



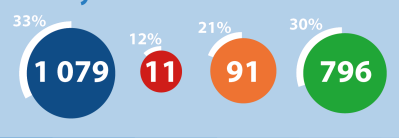
Základní bilance



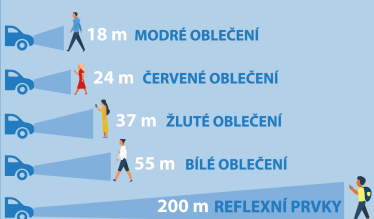
Viníci závažných nehod



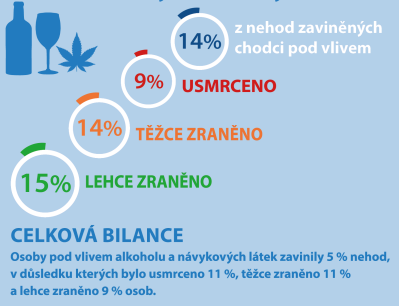
Nehody zaviněné chodci



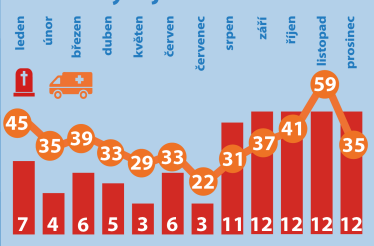
Viditelnost



Alkohol a návykové látky



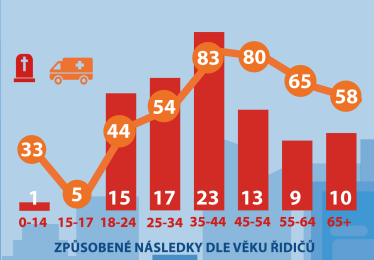
Měsíční vývoj



Místa nehod



Věkové srovnání



VÍTE, ŽE?

- Nejčastějším faktorem přispívajícím ke vzniku nehod mezi vozidlem a chodcem je nepozornost (ať už chodce - 35% nebo řidiče motorového vozidla - 47%).

