

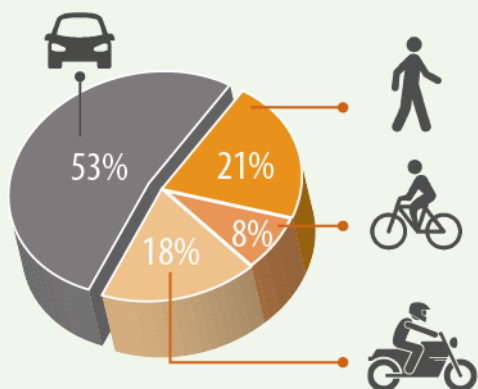
NEHODY CHODCŮ A CYKLISTŮ V EU

5180 CHODCŮ
2160 CYKLISTŮ



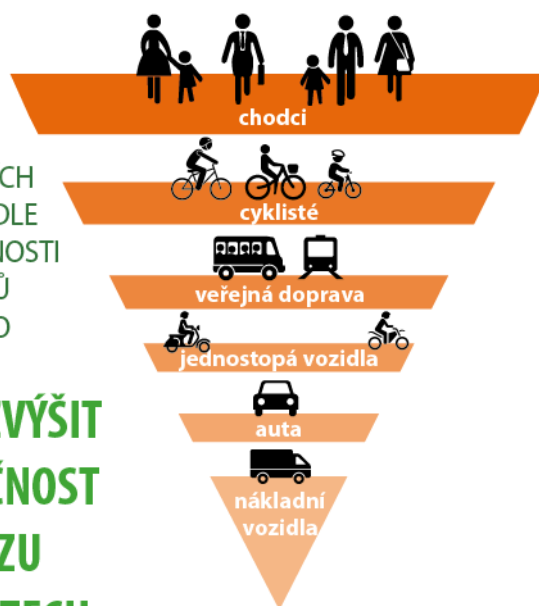
USMRCENO

KAŽDOROČNĚ V EU

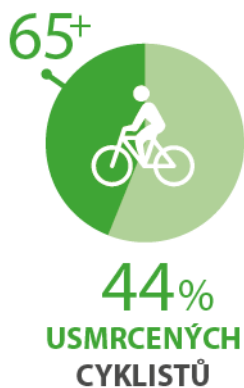
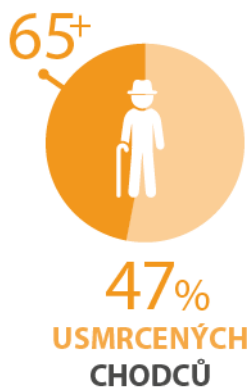
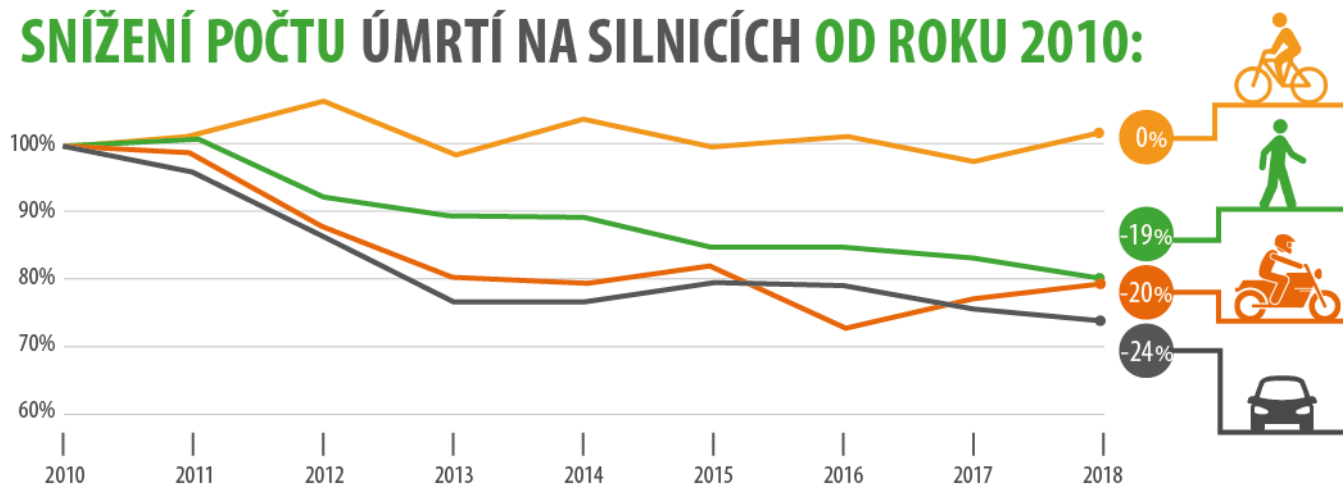


PRIORITA
DOPRAVNÍCH
MODŮ PODLE
ZRANITELNOSTI
ÚČASTNÍKŮ
SILNIČNÍHO
PROVOZU

**MŮŽE ZVÝŠIT
BEZPEČNOST
PROVOZU
VE MĚSTECH**



SNÍŽENÍ POČTU ÚMRTÍ NA SILNICÍCH OD ROKU 2010:



**BYLO VE VĚKU 65 LET
NEBO STARŠÍCH**

DOPORUČENÍ

Zóny 30
podporované
zklidňováním
dopravy

30

snížený
provoz
motorových
vozidel



bezpečné
přechody
pro chodce,
křižovatky
a chodníky



oddělené
cyklostezky



lepší
vymáhání
sankcí

