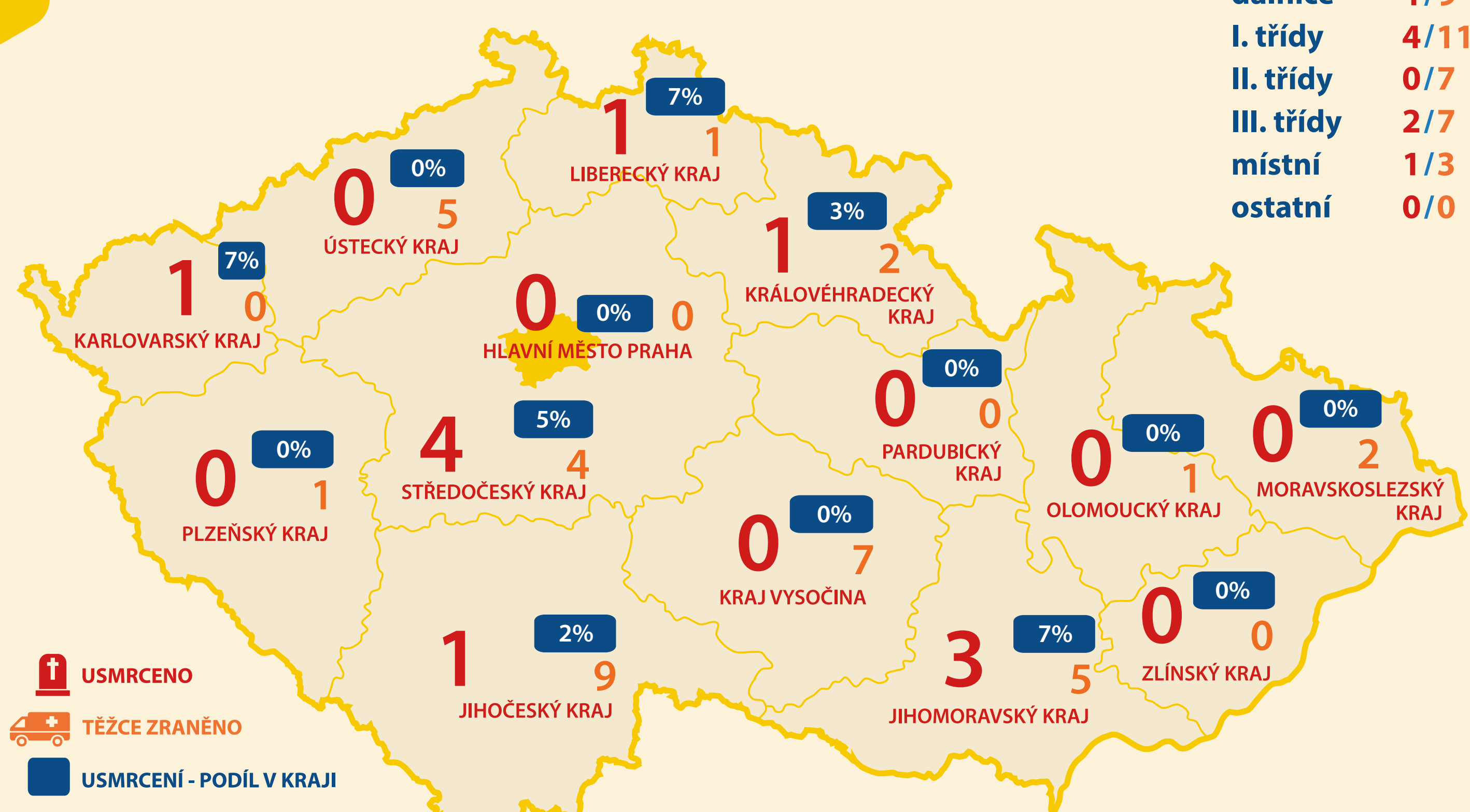


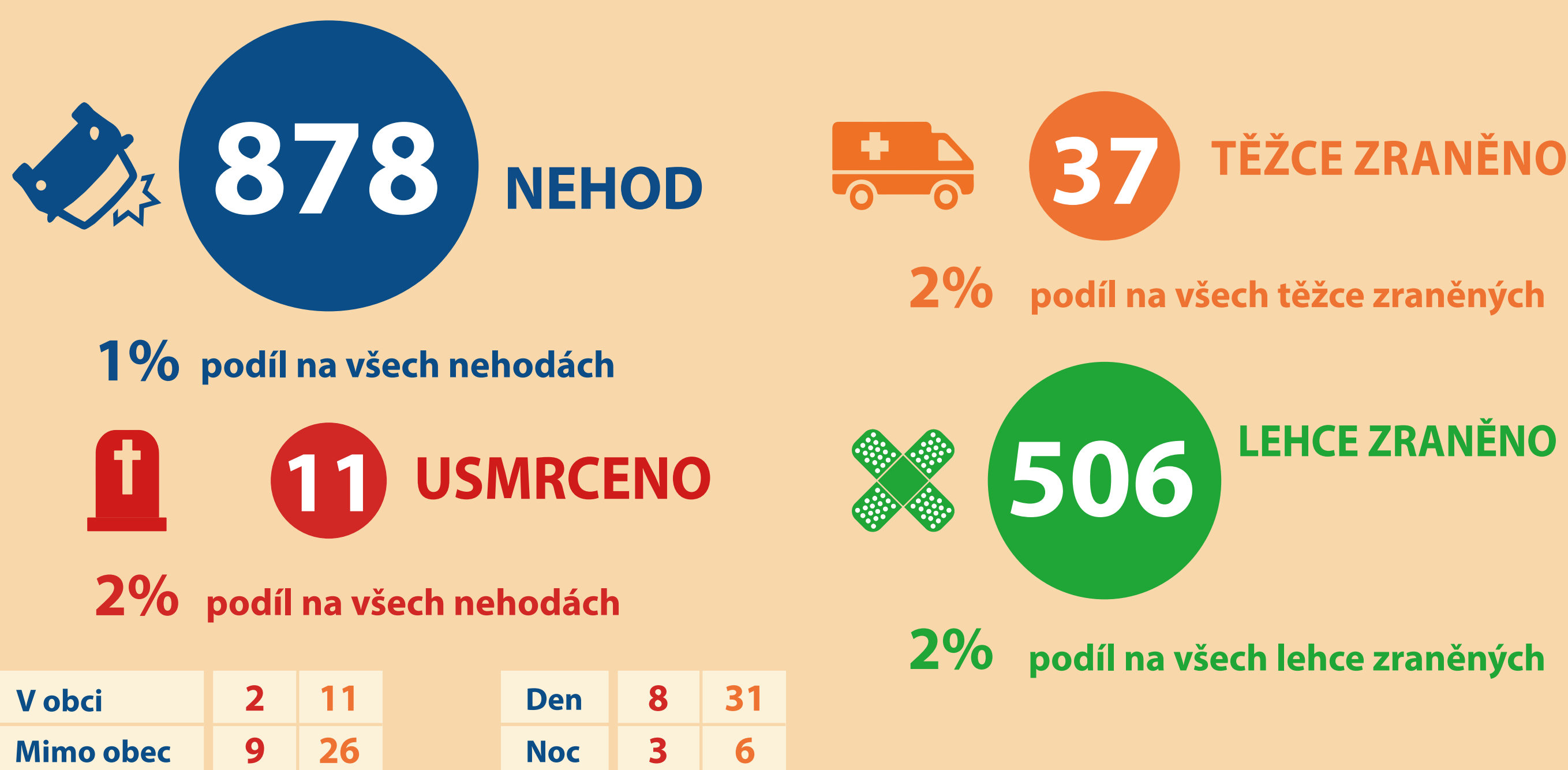
ÚNAVA, USNUTÍ, NÁHLÁ FYZICKÁ INDISPOZICE 2021



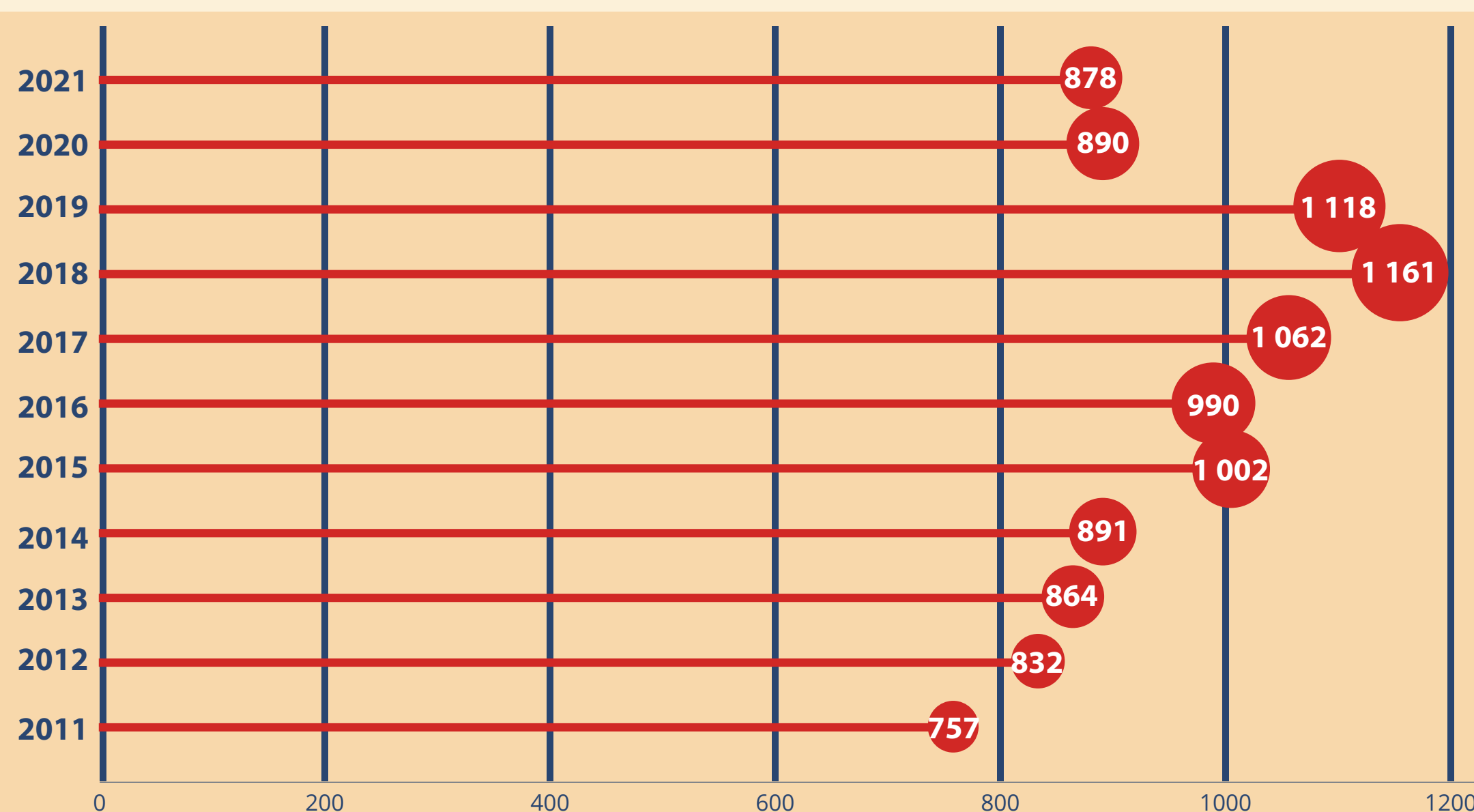
LOKALIZACE ZÁVAŽNÝCH NÁSLEDKŮ



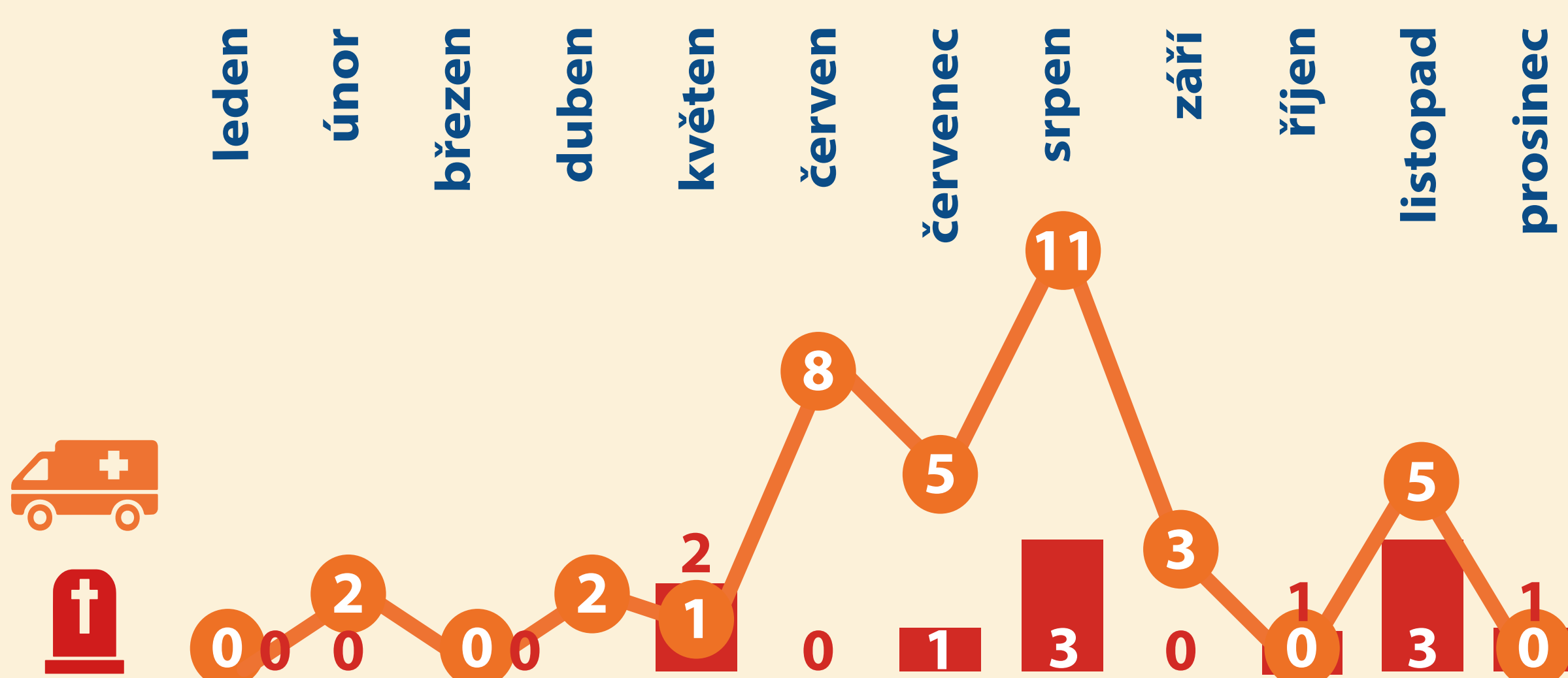
ZÁKLADNÍ BILANCE



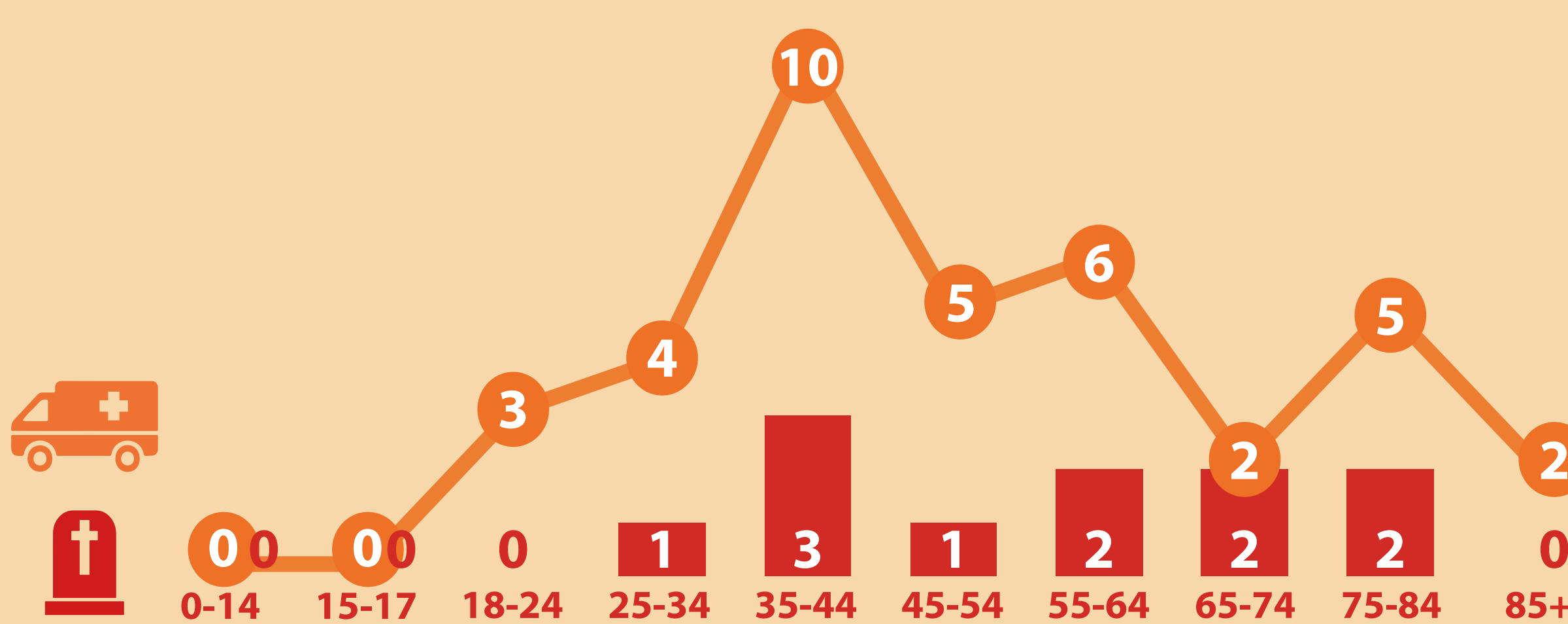
VÝVOJ OD ROKU 2011



MĚSÍČNÍ VÝVOJ



VĚKOVÉ SROVNÁNÍ - ZPŮSOBENÉ NÁSLEDKY DLE VĚKU ŘIDIČŮ



VÍTE, ŽE?

Stav náhlé fyzické indispozice při řízení vozidla vzniká nejčastěji na základě:

- 1) hypoglykemie
- 2) epilepsie
- 3) kardiovaskulárního onemocnění (infarkt myokardu, cévní mozková příhoda)
- 4) vlivem léků nebo jiného somatického onemocnění či indispozice (např. diabetes mellitus)
- 5) v důsledku přechodného onemocnění (chřipka apod.)