

Snížení zátěže životního prostředí

Měření kvality ovzduší
Modelování emisí a imisí
Měření akustického tlaku
Měření hlučnosti povrchu vozovek
Měření hluku z dopravy
Zpracování akustických studií
Zavádění alternativních pohonů
ve vozových parcích
Optimalizace rozmístění infrastruktury pro
alternativní pohony v daném území
Systémy podpory čistých vozidel
Webová aplikace Sražená zvěř
Analýzy, konzultace

Měření hlučnosti komunikace - metoda CPX | Foto: archiv CDV

Jedním z nejzávažnějších problémů dopravy měst a obcí je znečištění ovzduší emisemi, které mají rizikový vliv na zdraví člověka. Dopravní provoz produkuje velké množství znečišťujících látek a zatěžuje obyvatele nadměrným hlukem.

Nabízíme Vám proto komplexní řešení tohoto problému:

- Provádíme systematický výzkum, monitoring a vyhodnocení zátěže životního prostředí dopravou včetně možných zdravotních rizik.
- Stanovíme a vyhodnotíme vybrané indikátory zátěže životního prostředí, a to včetně jejich trendů.
- Zpracujeme pro Vás metodické postupy či odborné studie vč. návrhu opatření vedoucích ke snížení zátěže životního prostředí dopravou.

Pro hodnocení vlivů dopravy na životní prostředí využíváme vlastní laboratoře vybavené špičkovou přístrojovou technikou pro odběry environmentálních vzorků, k jejich zpracování a přípravě k chemickým a toxikologickým analýzám a následnému kvalitativnímu i kvantitativnímu stanovení široké škály organických i anorganických látek včetně jejich stopových a ultrastopových koncentrací.

Vyberte si z naší nabídky služeb:

Měření kvality ovzduší v rozsahu zákona č. 201/2012 Sb. o ochraně ovzduší

Nabízíme Vám měření koncentrací škodlivých látek v ovzduší uvedených v zákoně č. 201/2012 Sb. autorizovaná MŽP a akreditovaná ČIA: **oxid dusičitý, oxid uhelnatý, oxid siřičitý, troposférický ozón, benzen, pevné částice PM₁₀ a PM_{2,5}, arsen, kadmium, nikl, olovo a benzo[a]pyren.**

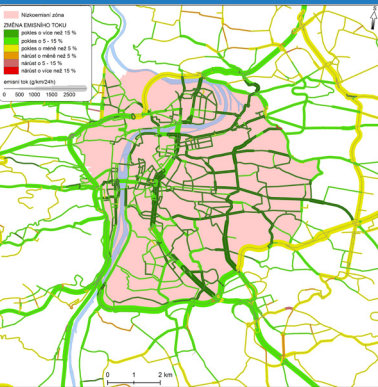
Součástí mohou být měření dalších škodlivin zahrnující sulfan, oxid dusný, oxidy dusíku, oxid uhličitý, těkavé organické látky (celkové, toluen, etylbenzen, o-xylen, m,p-xyleny, 1,3 – butadien). Měření může být prováděno současně na dvou lokalitách, délka měření dle požadavků, lze dohodnout i jiná schémata měření.

Orientační cena: 1 800 – 6 500 Kč/den podle rozsahu požadovaného měření a vzdálenosti od Brna.

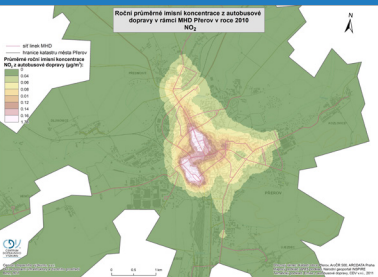
Reference: Hlavní město Praha, 2013-2014
Hydrotrajekt, Banská Bystrica, Slovensko, 2014-2015

Kontakt: nabidka@cdv.cz

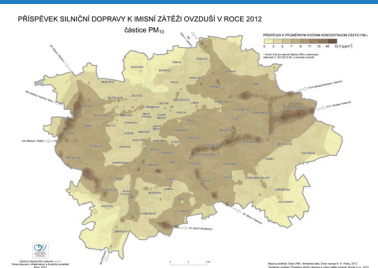




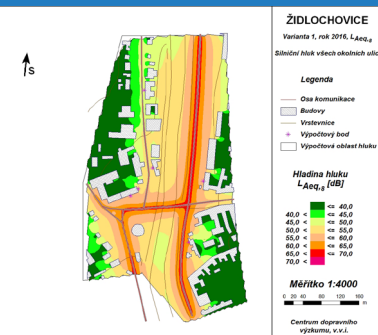
Modelování emisí ze silniční dopravy - rozdíl emisního toku vlivem zavedení plošného dopravního omezení (např. NEZ)



Modelování příspěvku autobusů k imisním koncentracím při obměně vozového parku MHD



Modelování příspěvku silniční dopravy k imisní zátěži ovzduší



Ukázka hlukové mapy z provozu na komunikacích

Fota: archiv CDV

Modelování emisí z dopravy a příspěvků dopravy k imisním koncentracím

Nabídka zahrnuje modelování emisních toků z dopravy na daném území a tvorbu rozptylových studií (modelování příspěvků dopravy k imisním koncentracím). Vstupem pro tato modelování je multimodální dopravní model. Pokud objednatel dopravní model nemá k dispozici, může být jeho tvorba součástí nabídky.

Konkrétní cena se odvíjí od velikosti území, množství a náročnosti prováděných dopravně-organizačních analýz, počtu scénářů a množství hodnocených polutantů. Zásadní vliv na cenu má také potřeba tvorby dopravního modelu a jeho podrobnost.

Kontakt: nabidka@cdv.cz

Modelování imisních koncentrací z dopravy (Rozptylová studie)

Nabídka zahrnuje výpočet imisních koncentrací jak plyných, tak pevných znečišťujících látek z dopravy podle metodiky SYMOS '97. Primárně jsou hodnoceny látky, které mají dané limity podle zákona o ochraně ovzduší 201/2012 Sb. Po dohodě je možné modelovat i další znečišťující látky.

Rozptylová studie vyhodnocuje:

- maximální imisní krátkodobé koncentrace,
- průměrné roční koncentrace,
- intervaly imisních hodinových koncentrací,
- zohlednění požadového znečištění,
- vyhodnocení pro obzvláště citlivá místa, jako jsou okolí škol, sportovišť, rezidenční čtvrti atd.,
- srovnání modelových koncentrací s imisními limity,
- doby překročení limitních hodnot,
- srovnání se staničním měřením poskytovaným ČHMÚ.

Cena závisí na velikosti modelovaného území, podle něhož se odvíjí délka přípravy dat a výpočtový čas.

Kontakt: nabidka@cdv.cz

Měření akustického tlaku v chráněném venkovním prostoru stavby

Nabídka zahrnuje měření, které je realizováno dle normy ISO 1996-1 a 1996-2 v akreditovaném režimu - ověření dodržování hlukových limitů v chráněném venkovním prostoru budov. V případě hluku z dopravy cena zahrnuje i sčítání vozidel.

Orientační cena: 16 800 Kč bez DPH za 24 hod. měření.

Kontakt: nabidka@cdv.cz



Centrum dopravního výzkumu, v. v. i.
636 00 Brno, Lišeňská 33a
tel.: 541 641 711, cdv@cdv.cz
www.cdv.cz

Znalecký ústav v dopravě, dopravních stavbách a příbuzných oborech
Vítěz evropské Ceny bezpečnosti silničního provozu
Držitel certifikátu systému managementu kvality ČSN EN ISO 9001:2016





Měření kvality ovzduší - pevné částice | Foto: archiv CDV; Airpointer - měření plyných škodlivin | Foto: Stanislav Pecháček

Konzultační činnost v problematice hlukové zátěže a boje s nadměrným hlukem z dopravy

Naše nabídka zahrnuje konzultační činnost, návrhy možných řešení, návrhy opatření atd.

Cena se odvíjí od individuálního zadání.

Kontakt: nabidka@cdv.cz

Zpracování akustických studií (hlukové mapy, akční plány, simulace problémových míst, simulace protihlukových opatření, výpočty zasažených obyvatel nadměrným hlukem a peněžní vyjádření externalit z hlukové zátěže aj.)

Nabídka zahrnuje:

- zpracování hlukových map,
- akčních plánů,
- simulace problémových míst,
- simulace protihlukových opatření,
- výpočty zasažených obyvatel nadměrným hlukem, peněžní vyjádření externalit z hlukové zátěže.

Cena se odvíjí od individuálního zadání.

Kontakt: nabidka@cdv.cz

Měření hlučnosti povrchu vozovky v celé její délce metodou CPX

Nabídka zahrnuje akreditované měření hlučnosti libovolného povrchu vozovky dle metody CPX (Close-ProXimity), ověření účinnosti nízkohlučných povrchů, srovnání hlučnosti jednotlivých typů povrchů v různé době životnosti.

Orientační cena jedné měřicí kampaně je cca 10 000 - 20 000 Kč bez DPH.

Kontakt: nabidka@cdv.cz

Analýzy pro zavádění alternativních paliv a pohonů ve vozových parcích

Nabízíme Vám provedení analýzy ekonomické i neekonomické (technické, organizační, apod.) povahy pro manažerské rozhodování o zavedení vozidel provozovaných na alternativní paliva a vozidel s alternativními pohony ve vozovém parku.

Výše ceny se odvíjí od množství a náročnosti prováděných analýz.

Kontakt: nabidka@cdv.cz



Centrum dopravního výzkumu, v. v. i., je nezávislou veřejnou výzkumnou institucí.

Poskytuje vědeckovýzkumné, expertní a servisní činnosti ve všech oblastech dopravy pro státní i soukromý sektor. Mezi ně se řadí:

- tvorba dopravní politiky, expertní posudky rozvojových záměrů dopravy pro všechny její obory,
- zkoumání dopravní obsluhy regionů a návrhy řešení této problematiky a její optimalizace,
- monitoring a rozvoj nejnovějších trendů na poli inteligentních dopravních systémů (ITS),
- realizace osvětového programu podpory nemotorové dopravy, ať už na úrovni státní správy, samosprávy či zájmové sféry.



Využití
zdarma

Optimalizace rozmístění infrastruktury pro alternativní pohony v daném území

Zpracujeme pro Vás návrh na optimální umístění čerpacích stanic alternativních paliv a dobíjecí infrastruktury v definovaném území.

Cenu Vám nastavíme podle individuálního zadání.

Kontakt: nabidka@cdv.cz

Systemy podpory čistých vozidel ve městech

Navrhujeme pro Vás koncepci podpory **čistých vozidel** s využitím nástrojů spadajících do kompetence samosprávních územních celků, které mohou být využity pro **zkvalitnění životního prostředí ve městech a vyšších územně správních celcích**.

Kromě využití čistých vozidel ve veřejných službách jsou součástí produktu mimo jiné návrhy **nástrojů podpory**, které by měly motivovat uživatele k provozování environmentálně šetrných vozidel zvýhodněními během doby jejich užívání. Produkt je zároveň zaměřen na definování požadavků na infrastrukturu.

Konkrétní cena se odvíjí od velikosti území, množství a náročnosti prováděných analýz (dopravně-organizační, ekonomické, technologické), množství hodnocených opatření a dopadů na kvalitu ovzduší (počet scénářů a polutantů). Zásadní vliv na cenu má také potřeba tvorby dopravního modelu.

Kontakt: nabidka@cdv.cz

SRAŽENÁ ZVĚŘ – webová aplikace slouží k lepšímu pochopení úhynu živočichů na dopravních komunikacích

Každým dnem jsou na silnicích a železnicích v České republice usmrcovány desítky až stovky zvířat. Naše aplikace přináší celostátní přehled o druhovém složení sražené zvěře a místech, kde ke srážkám nejčastěji dochází. **Pomáháme tím k lepšímu pochopení okolností, za kterých dochází k těmto dopravním nehodám.**

Údaje využívají odbory zodpovědné za myslivost na různých úrovních samospráv, hospodáři mysliveckých sdružení, okresní myslivecké spolky, ale též **zájemci o bezpečnost dopravy a ochranu přírody.**

Pokud máte informace o zvířatech usmrcených vlivem srážky s motorovými vozidly, vložte je do databáze také. Stačí se pouze zaregistrovat.

Informace k aplikaci: nabidka@cdv.cz

Podrobná mapa srážek se zvěří: www.srazenazver.cz

