

Letos již bylo na silnicích usmrceno více osob než za celý loňský rok

03. 12. 2018, Brno

V období ledna-listopadu bylo v důsledku dopravních nehod na pozemních komunikacích v České republice usmrceno 520 osob, o 63 více než vloni (tj. + 13,8 %). I přes meziroční nárůst počtu usmrcených osob se historicky jedná o 3. nejnižší počet, kdy vloni bylo usmrceno 457 osob (nejméně), předloni pak 494 osob. **Národní strategie bezpečnosti silničního provozu** (NSBSP), která má za cíl snížit počet usmrcených a těžce zraněných osob v důsledku dopravních nehod na pozemních komunikacích v České republice, **předpokládala pro rok 2018 maximálně 393 usmrcených osob**. Uvedený celoroční předpoklad byl překročen již v průběhu měsíce září. **Za celý rok 2017 bylo usmrceno 502 osob, stejného počtu bylo letos dosaženo již ve středu 21. listopadu.**



V měsíci listopadu bylo usmrceno 56 osob, o 14 více než vloni (tj. + 33,3 %). Nejtragičtějším dnem uplynulého měsíce byl čtvrtek 8. listopadu, kdy podle předběžných údajů bylo usmrceno 6 osob. Čtyři osoby byly usmrceny v Jihočeském kraji, kde u Drhovle na Písecku při střetu osobního vozidla s nákladním přišli o život 4 pasažéři v osobním vozidle. Další dvě osoby pak byly usmrceny v kraji Plzeňském. **Šest dní se naopak obešlo v uplynulém měsíci bez obětí na životech. Nejvíce těžkých zranění (9) bylo evidováno v úterý 6. listopadu, lehkých zranění (86) pak v pátek 16. listopadu.**

Pouze 3 z uplynulých 11 měsíců (pozn. únor, březen a červen) vykazaly **ve srovnání s minulým rokem** nižší meziroční bilanci, naopak **v osmi měsících bylo evidováno více usmrcených osob**. Nejvíce (65) osob bylo usmrceno v srpnu a září, naopak nejméně (21) osob bylo usmrceno v únoru.

Nového roku se nedožijí další desítky osob

Začátek prosince (sobota 1., resp. neděle 2. 12.) si již vyžádal 2 usmrcené osoby a další desítky osob se, bohužel, velmi pravděpodobně do konce roku stanou oběťmi dopravních nehod. Historicky nejméně (40) osob bylo v měsíci prosinci usmrceno v roce 2010, naopak nejvíce (177) osob bylo usmrceno v roce 1994. V prosinci 2017 bylo v důsledku dopravních nehod usmrceno 45 osob.

Pozn. V oficiálních údajích, zveřejněných zpravidla v řádu několika dnů po uzávěrce, může dojít ještě ke korekci dat např. z důvodu zdravotní indispozice (v takovém případě by byly tyto nehody a jejich následky zpětně ve statistice odečteny).

Ing. Lukáš Kadula

+420 778 888 359, lukas.kadula@cdv.cz

Oblast hodnocení bezpečnosti a strategií

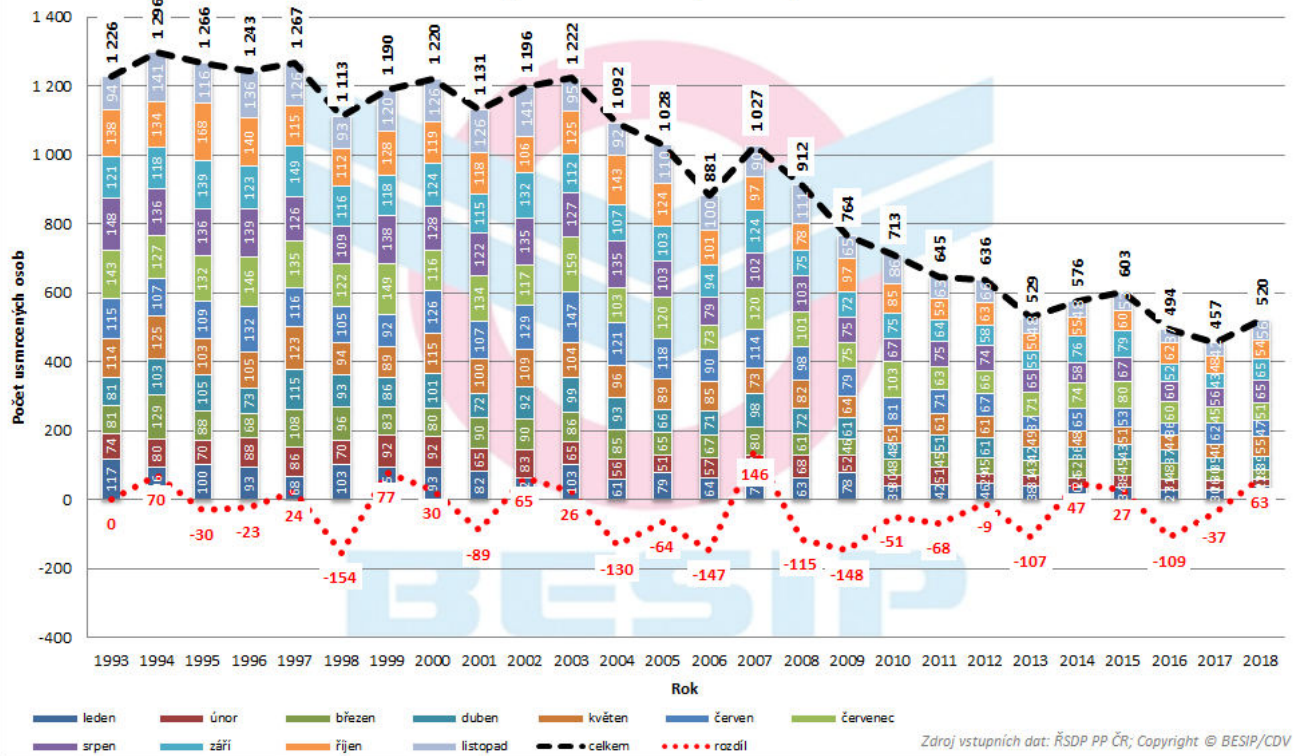
Divize dopravního inženýrství, bezpečnosti a strategií

Centrum dopravního výzkumu, v. v. i., Líšeňská 33a, 636 00 Brno



Vývoj usmrcených osob na pozemních komunikacích v ČR od roku 1993

(usmrceno do 24 hod po nehodě)



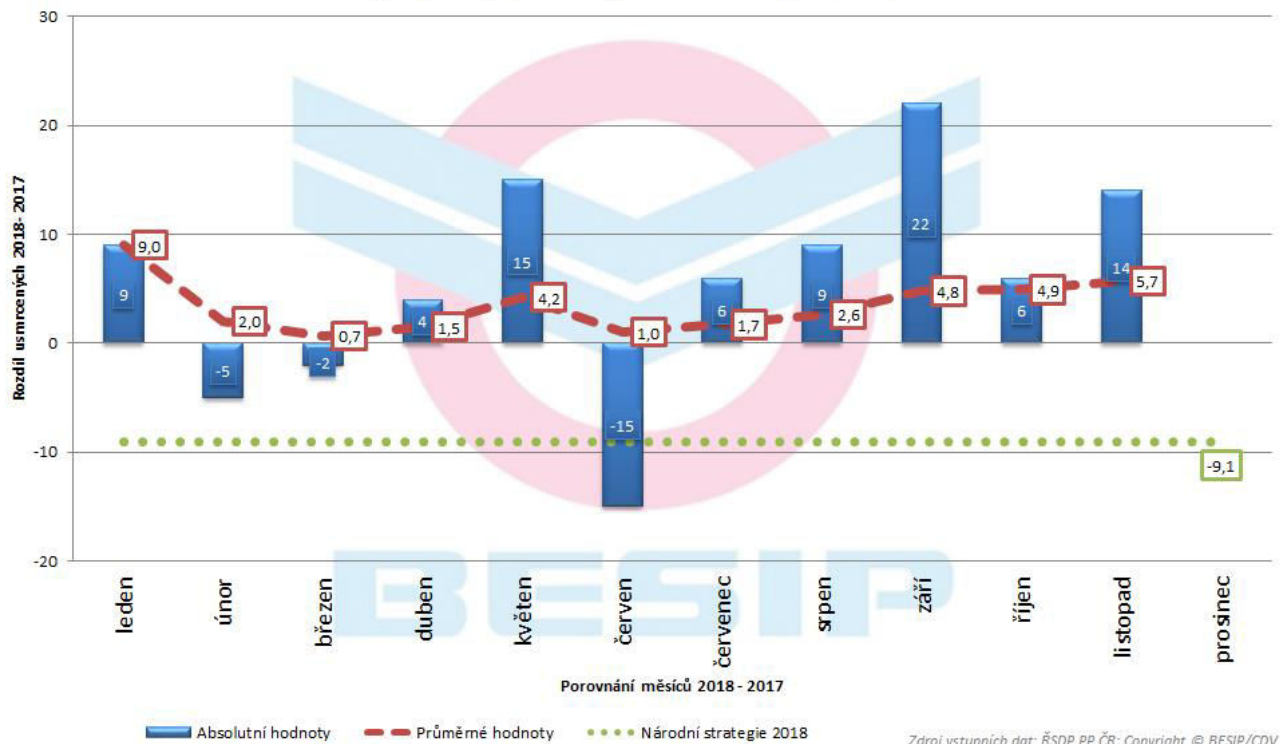
Měsíční vývoj usmrcených osob na pozemních komunikacích v ČR

(usmrceno do 24 hod po nehodě)



Měsíční rozdíl usmrčených osob na pozemních komunikacích v ČR

(porovnání let 2018 a 2017, usmrčeno do 24 hod po nehodě)



Kumulativní vývoj počtu usmrčených osob v roce 2018

(srovnání s předpokladem plnění NSBSP)

