

Měření kvality ovzduší v městských parcích

Parky kompenzují nedostatek přírodní krajiny ve městech, utvářejí celkový ráz města a vytvářejí prostor pro různé typy odpočinkových aktivit. Informace o kvalitě ovzduší vám pomůže při plánování, budování a údržbě těchto významných zelených ploch ve městech.

Znečištění životního prostředí je jedním z významných rizik, které negativně ovlivňuje zdraví člověka. Nejvýznamnějšími faktory ovlivňujícími kvalitu ovzduší nejen v městských parcích jsou emise škodlivin z dopravy, dále pak průmysl nebo vytápění domácností. Do ovzduší se tak dostávají směsi obsahující stovky chemických látek.

Změříme kvalitu ovzduší i u vás

V Centru dopravního výzkumu disponujeme zařízeními, kterými měříme koncentrace škodlivých látek v ovzduší. Sledované škodliviny jsou oxid dusnatý, oxid dusičitý, oxid siřičitý, oxid uhelnatý, ozón a aerosolové částice PM_{10} , $PM_{2,5}$ a $PM_{1,0}$.

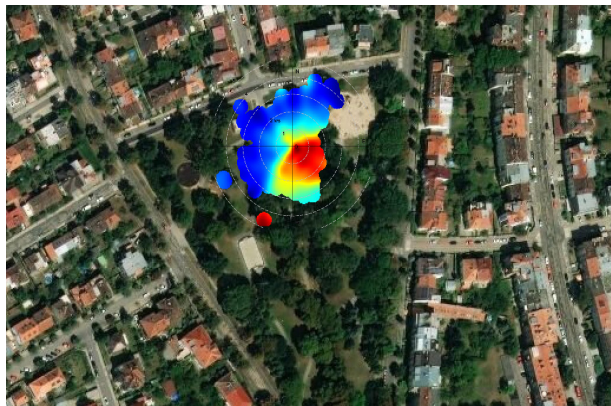
Poskytujeme komplexní službu, která zahrnuje:

- rozmístění měřicích přístrojů,
- odběr vzorků na filtry,
- analýzu odebraných vzorků v naší akreditované laboratoři a
- zpracování výsledků do koncentračních růžic umístěných v mapě.

Využití výsledků měření

Mapy s informacemi o šíření škodlivin můžete využít jako:

- podklad pro úpravu výsadby zeleně tak, aby co nejvíce zabraňovala šíření škodlivin od přilehlých komunikací;
- inspiraci, pro jaké druhy zeleně se rozhodnout z důvodu zachování lepší kvality ovzduší v parku;
- zdroj pro plánování umístění dětských hřišť a odpočinkových zón;
- motivaci pro větší využívání parků návštěvníky k fyzické aktivitě;
- informaci pro širokou veřejnost o kvalitě ovzduší v daném parku například formou informační tabule.



Koncentrační růžice znázorňují šíření aerosolových částic PM_{10} v oblasti Schreberovy zahrádky v Brně v zimním (horní obrázek) a letním období. Barevná legenda udává porovnání koncentrací od nejnižších (tmavě modrá) po nejvyšší (tmavě hnědá). Tím identifikujeme, ze kterých směrů přicházejí na místo měření nejvyšší koncentrace škodlivých látek.



Akreditované měřicí zařízení při měření v parku.

Realizovaný projekt

Postupy měření kvality ovzduší jsme prakticky aplikovali v praxi v rámci projektu „Městské parky jako kvalitní sociální a přírodní prostředí pro život“. Na realizaci projektu s námi spolupracovaly i další instituce a výsledkem byl komplexní přehled, který zahrnoval nejen informace o šíření škodlivin v ovzduší, ale i o znečištění půdy, o historickém vývoji parku a sociologický průzkum mezi návštěvníky parku o jeho využití. Pro více informací o tomto projektu naskenujte QR kód.



Kontakt

Pokud chcete znát kvalitu ovzduší ve vašem parku nebo jiné lokalitě, kontaktujte nás pro nezávaznou nabídku realizace měření škodlivin na nabidka@cdv.cz.