

Dobré příklady dopravního zklidnění a obytné zóny

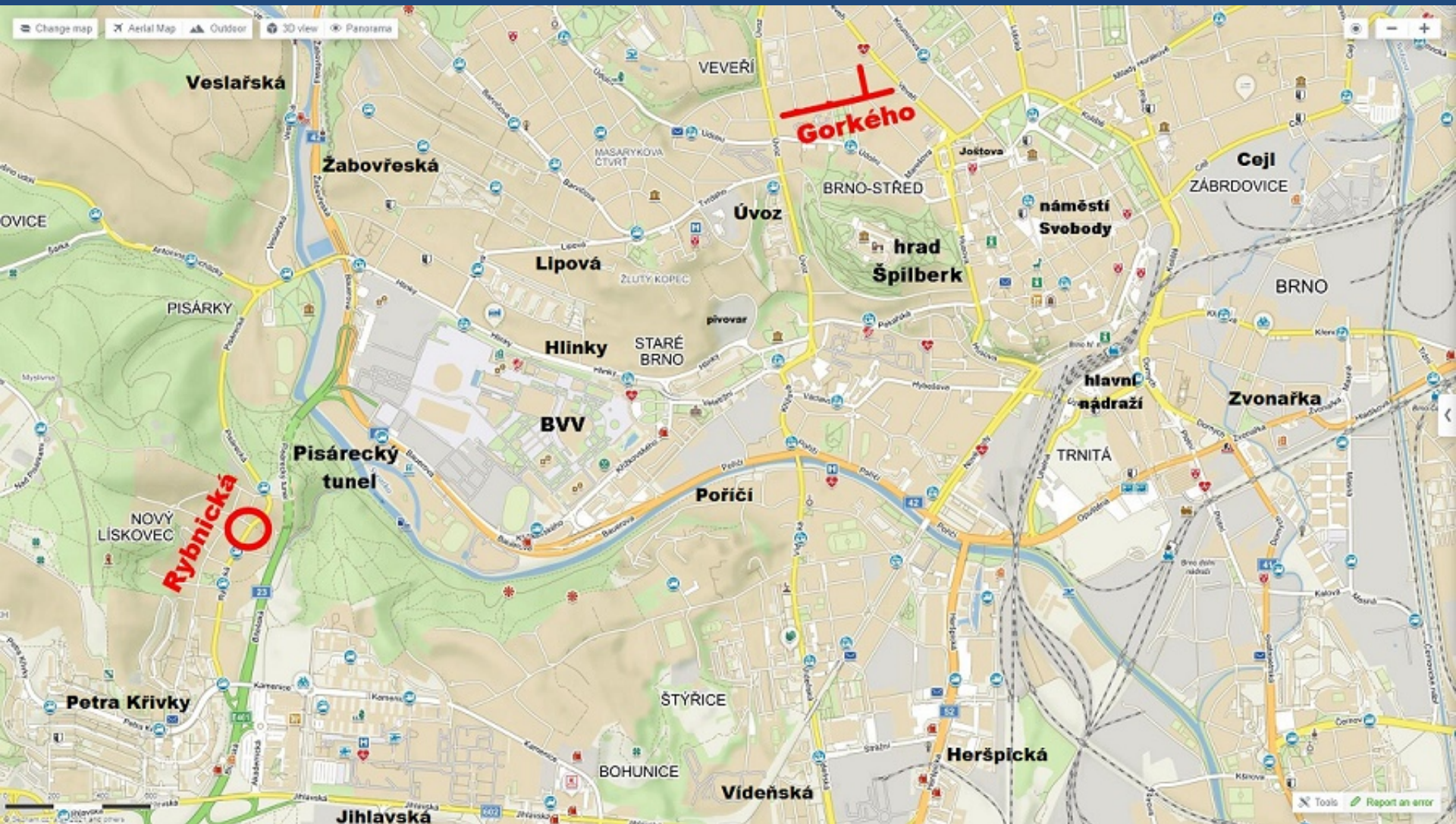
- 1. zátková zastávka MHD – ulice Rybnická (Brno-
Nový Lískovec)**
- 2. Obytná zóna ulice Gorkého (Brno-Střed)**
- 3. Vjezdová brána – Samotíšky (okres Olomouc)**

Zdeněk Hrubý

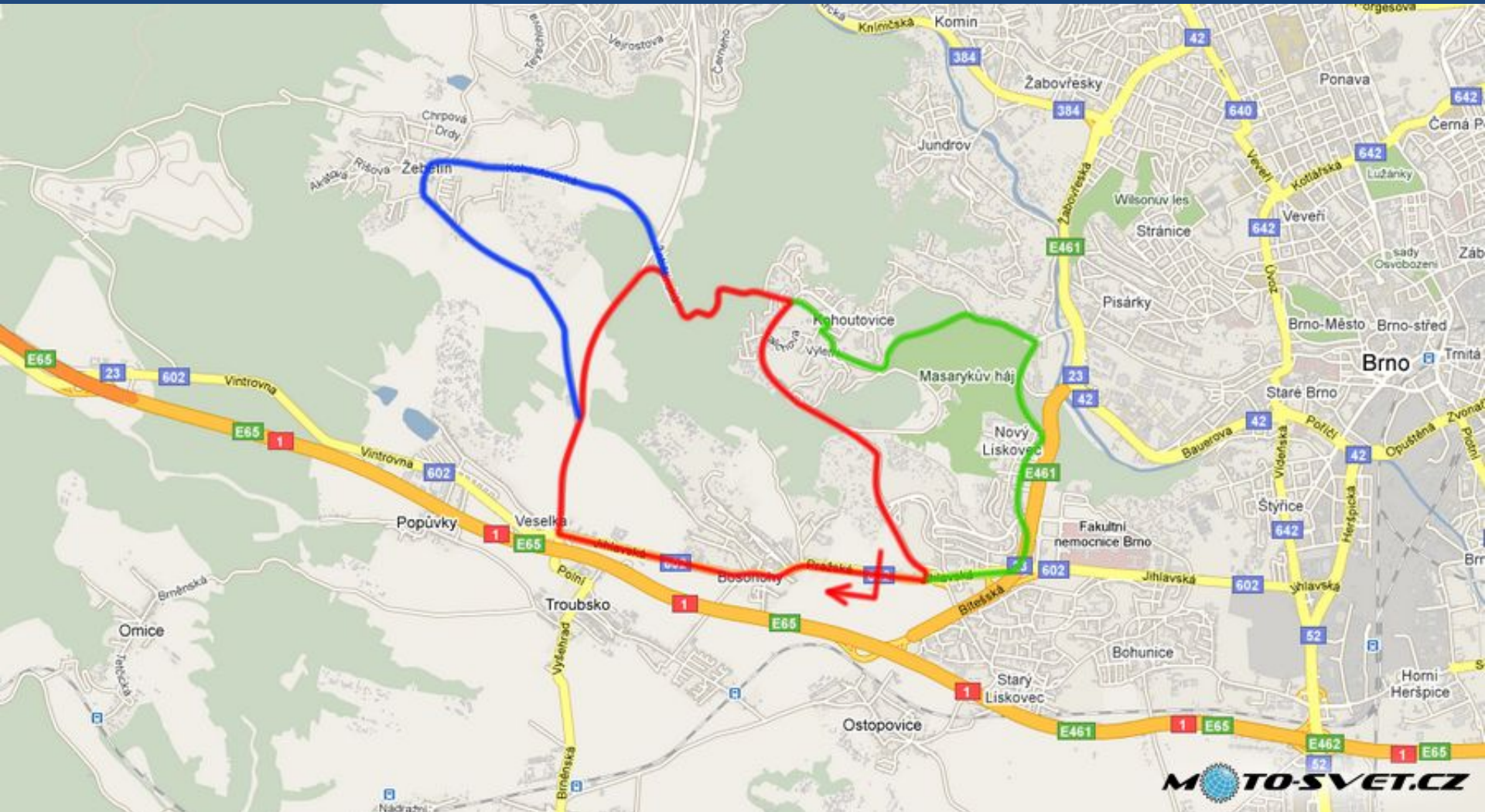
Brno



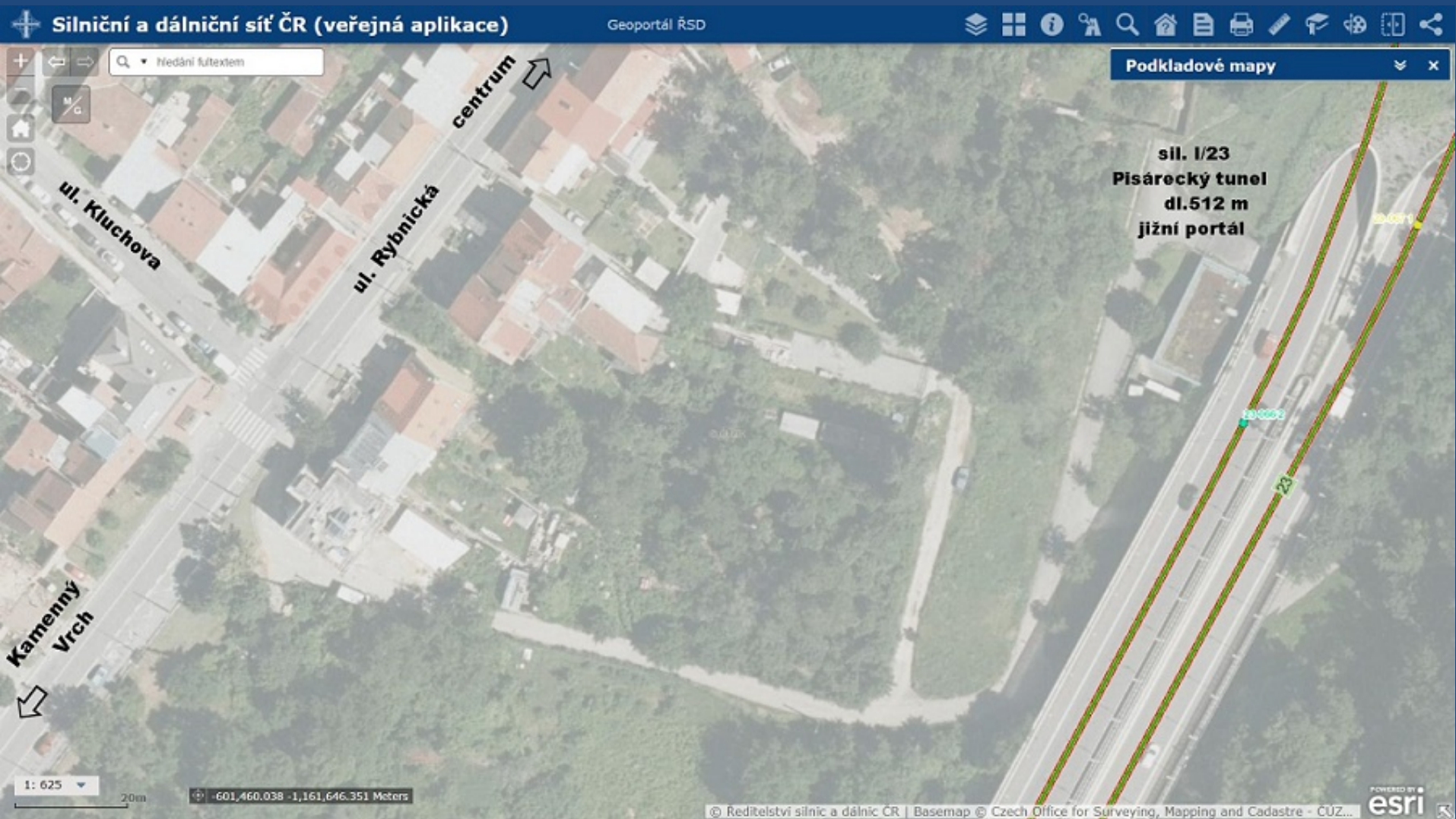
Zátková zastávka Kluchova na ulici Rybnické v Brně Novém Lískovci



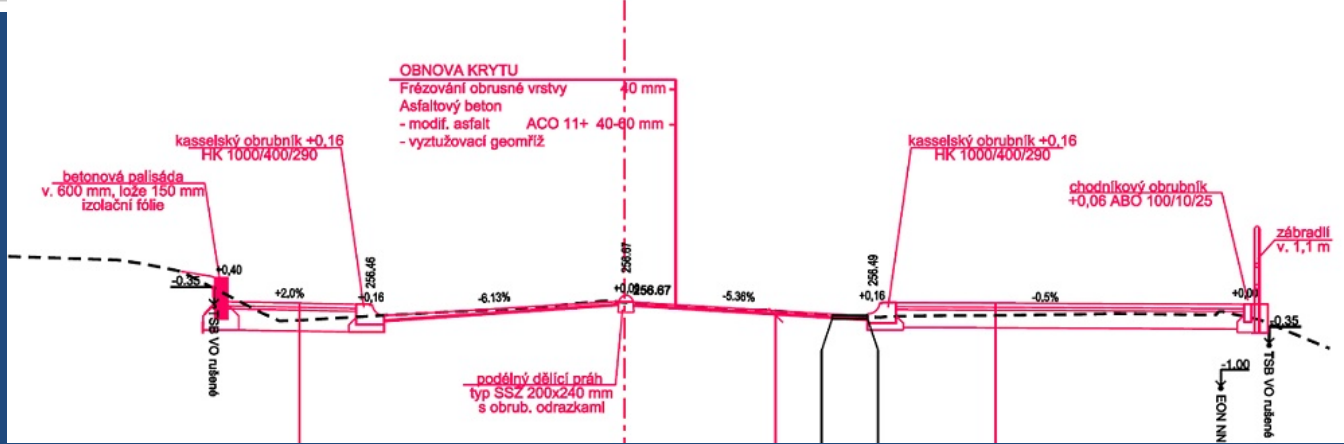
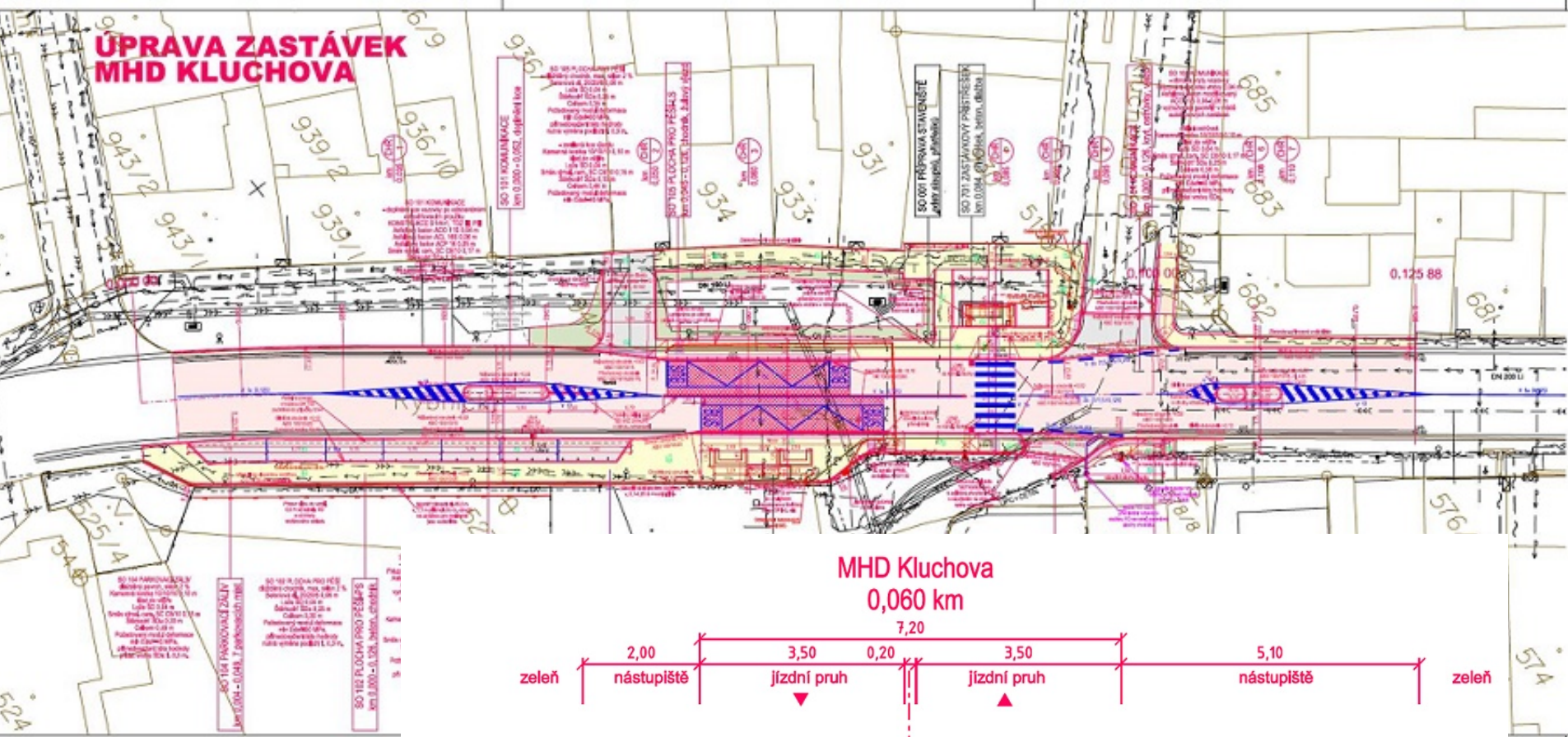
Zátková zastávka Kluchova na ulici Rybnické v Brně Novém Lískovci



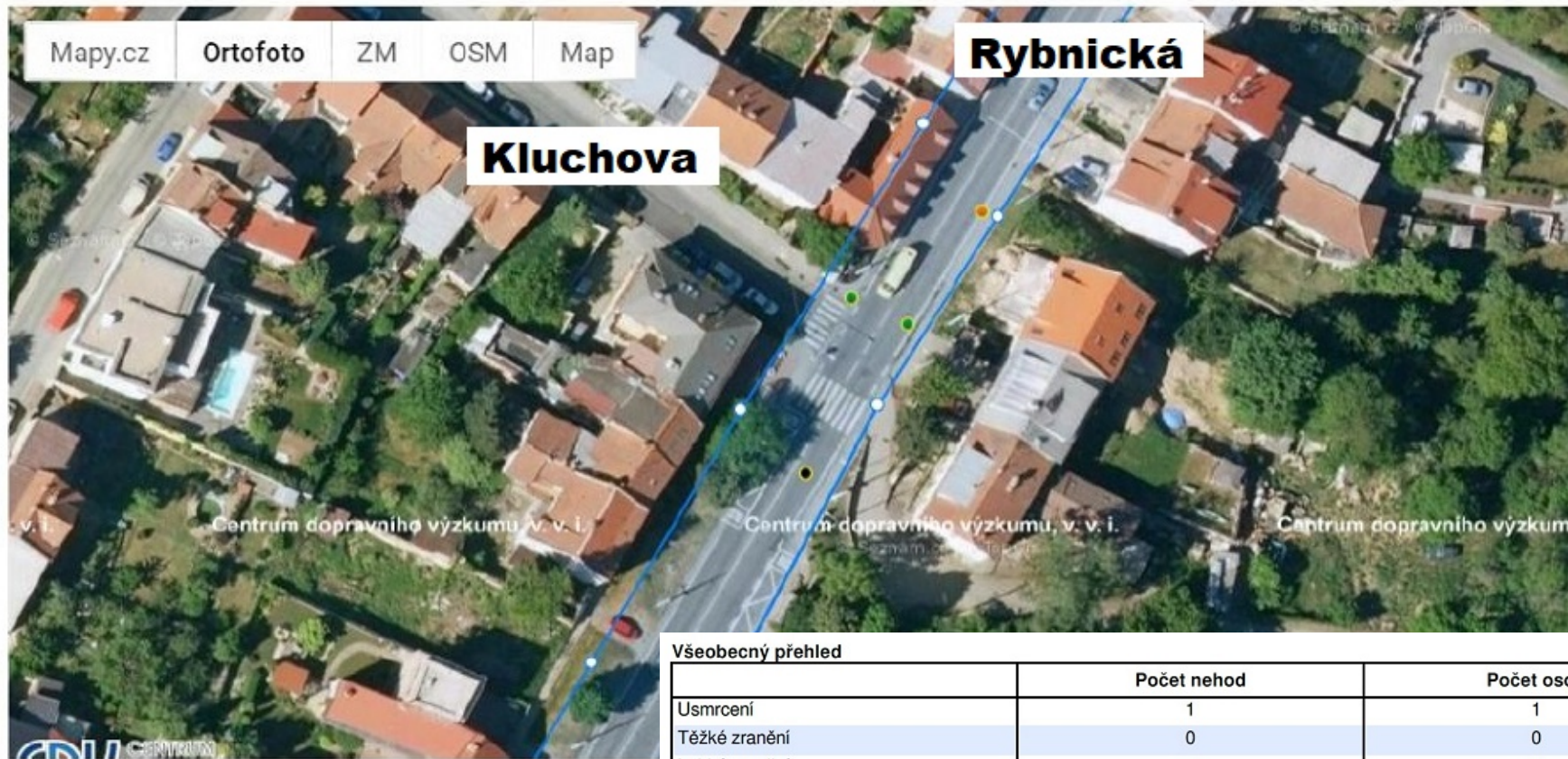
Zátková zastávka Kluchova na ulici Rybnické v Brně Novém Lískovci



Zátková zastávka Kluchova na ulici Rybnické v Brně Novém Lískovci



Zátková zastávka Kluchova na ulici Rybnické v Brně Novém Lískovci



Všeobecný přehled

	Počet nehod	Počet osob
Usmrcení	1	1
Těžké zranění	0	0
Lehké zranění	7	7
Bez zranění	8	
Celkem	16	

Nehody podle druhu

Druh nehody	Počet nehod	Usmrcené osoby	Těžce zraněné osoby	Lehce zraněné osoby
Srážka s jedoucím nekolejovým vozidlem	5	0	0	2
Srážka s chodcem	4	1	0	3
Havárie	3	0	0	1
Srážka s pevnou překážkou	3	0	0	0
Jiný druh nehody	1	0	0	1

Zátková zastávka Kluchova na ulici Rybnické v Brně Novém Lískovci

NEHODA 60206150090



DOPRAVNÍ NEHODY V ČR



<https://nehody.cdv.cz/statistics.php>

ID nehody	60206150090	Obec	Erno (Jihomoravský kraj)
Datum	14.1.2015 (středa), 11:35	Druh komunikace	komunikace sledovaná (ve vybraných městech)
Druh nehody	srážka s chodcem	Číslo komunikace	



Na obrázek se mohou vztahovat autorská práva | Podmínky použití

Druh srážky jedoucích vozidel	nepřichází v úvahu, nejedná se o srážku jedoucích vozidel	Povětrnostní podmínky v době nehody	neztížené
Druh pevné překážky	nepřichází v úvahu, nejedná se o srážku s pevnou překážkou	Viditelnost	ve dne, viditelnost nezhoršená vlivem povětrnostních podmínek

Zátková zastávka Kluchova na ulici Rybnická v Brně Novém Lískovci



Zátková zastávka Kluchova na ulici Rybnická v Brně Novém Lískovci



Zátková zastávka Kluchova na ulici Rybnické v Brně Novém Lískovci



Zátková zastávka Kluchova na ulici Rybnické v Brně Novém Lískovci



Zátková zastávka Kluchova na ulici Rybnické v Brně Novém Lískovci



Zátková zastávka Kluchova na ulici Rybnické v Brně Novém Lískovci



Obytná zóna Gorkého Brno - Střed



BRNO

městská část
BRNO-STŘED

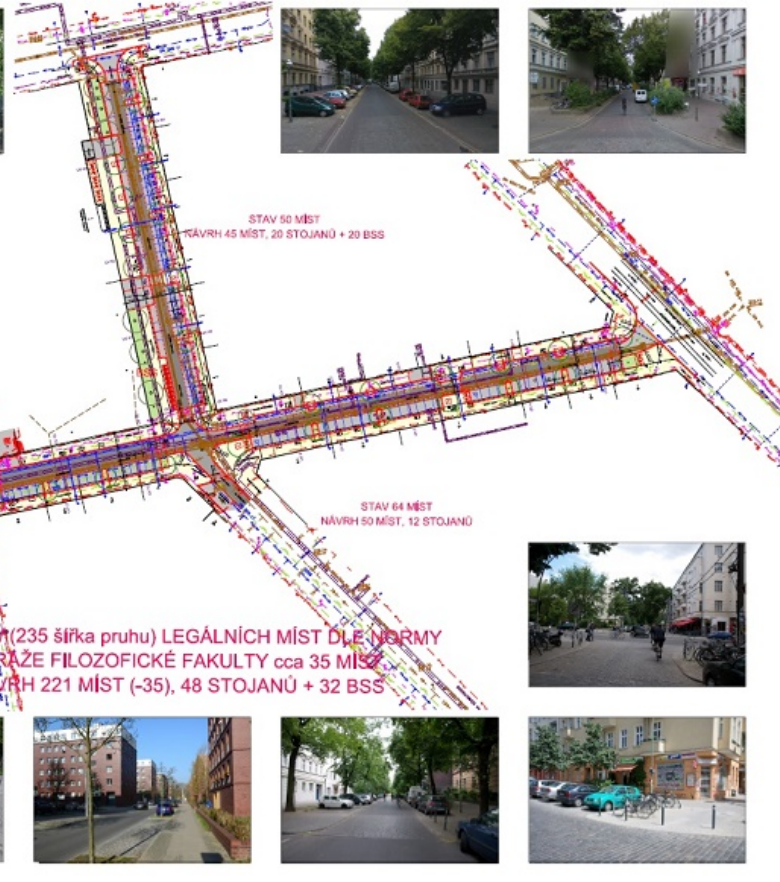
ULICE GORKÉHO

ANEŽ

STUDIE



Obytná zóna Gorkého Brno - Střed



Tipy na stromy pro ulici Gorkého: (54 nových stromů)

- Celná occidentalis - březovec západní
 - Cladonia tricarnea 'Mornáň', Cladonia tricarnea 'Skyline' - dřezavec trojtrnný
 - Rostlina pseudoacacia 'Boscoblana', Rostlina pseudoacacia 'Unifolia' - třešňák akát
- Splňují představu středních až vzrůstnějších stromů s rozvolněnou, vzdušnější korunou a zároveň patří mezi druhy snázejší zadržení, znečištění ovzduší, výkyvy teplot a vlhký.



STAV 112 MÍST
NÁVRH 97 MÍST, 12 STOJANŮ + 12 BSS

STAV 30 MÍST
NÁVRH 29 MÍST, 4 STOJANŮ

STAV 50 MÍST
NÁVRH 45 MÍST, 20 STOJANŮ + 20 BSS

STAV 64 MÍST
NÁVRH 50 MÍST, 12 STOJANŮ

STAV 250 M (235 šířka pruhu) LEGÁLNÍCH MÍST DLE NORMY
GARÁŽE FILOZOFICKÉ FAKULTY cca 35 MÍST
NÁVRH 221 MÍST (-35), 48 STOJANŮ + 32 BSS



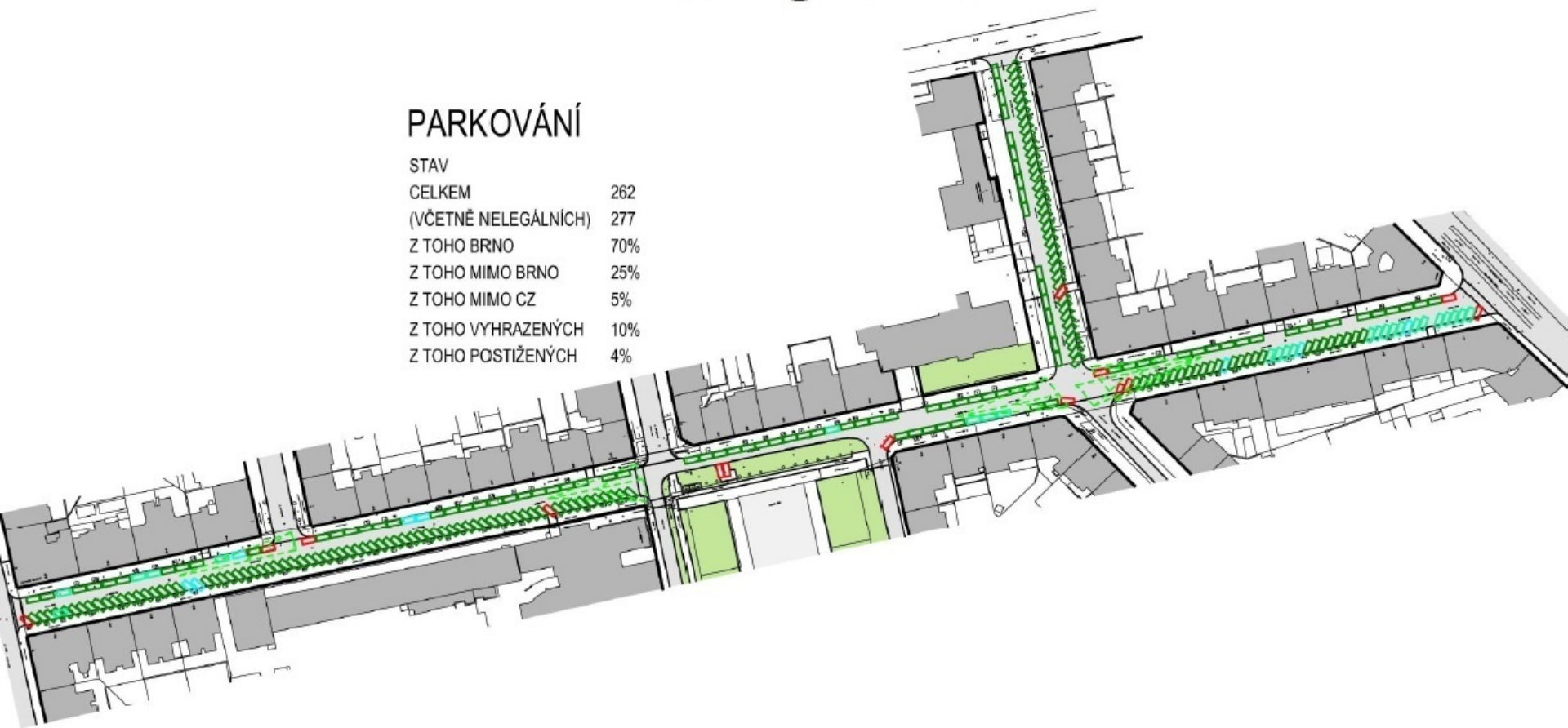
Obytná zóna Gorkého Brno - Střed



PARKOVÁNÍ

PARKOVÁNÍ

STAV	
CELKEM	262
(VČETNĚ NELEGÁLNÍCH)	277
Z TOHO BRNO	70%
Z TOHO MIMO BRNO	25%
Z TOHO MIMO CZ	5%
Z TOHO VYHRAZENÝCH	10%
Z TOHO POSTIŽENÝCH	4%



Obytná zóna Gorkého Brno - Střed

INSPIRACE
VEVEŘÍ-JASELSKÁ-ARNE NOVÁKA



GORKÉHO 2015

VIZUALIZACE



Obytná zóna Gorkého Brno - Střed




05 / 2017

Obytná zóna Gorkého Brno - Střed

VIZUALIZACE

GORKÉHO 2017

An architectural rendering of a residential street in Brno. The scene is viewed from a low angle on a paved pedestrian area. On the left, a tall yellow building with a red awning and a 'Čapka' sign is visible. A large green tree stands in front of it. In the foreground, several bicycles are parked. The street is lined with trees and parked cars, including a dark pickup truck and a silver sedan. A blue 'P' parking sign is visible on the right. The sky is blue with scattered white clouds. The text 'GORKÉHO 2017' is printed in the bottom center.

Obytná zóna Gorkého Brno - Střed



05 / 2020

Obytná zóna Gorkého Brno - Střed



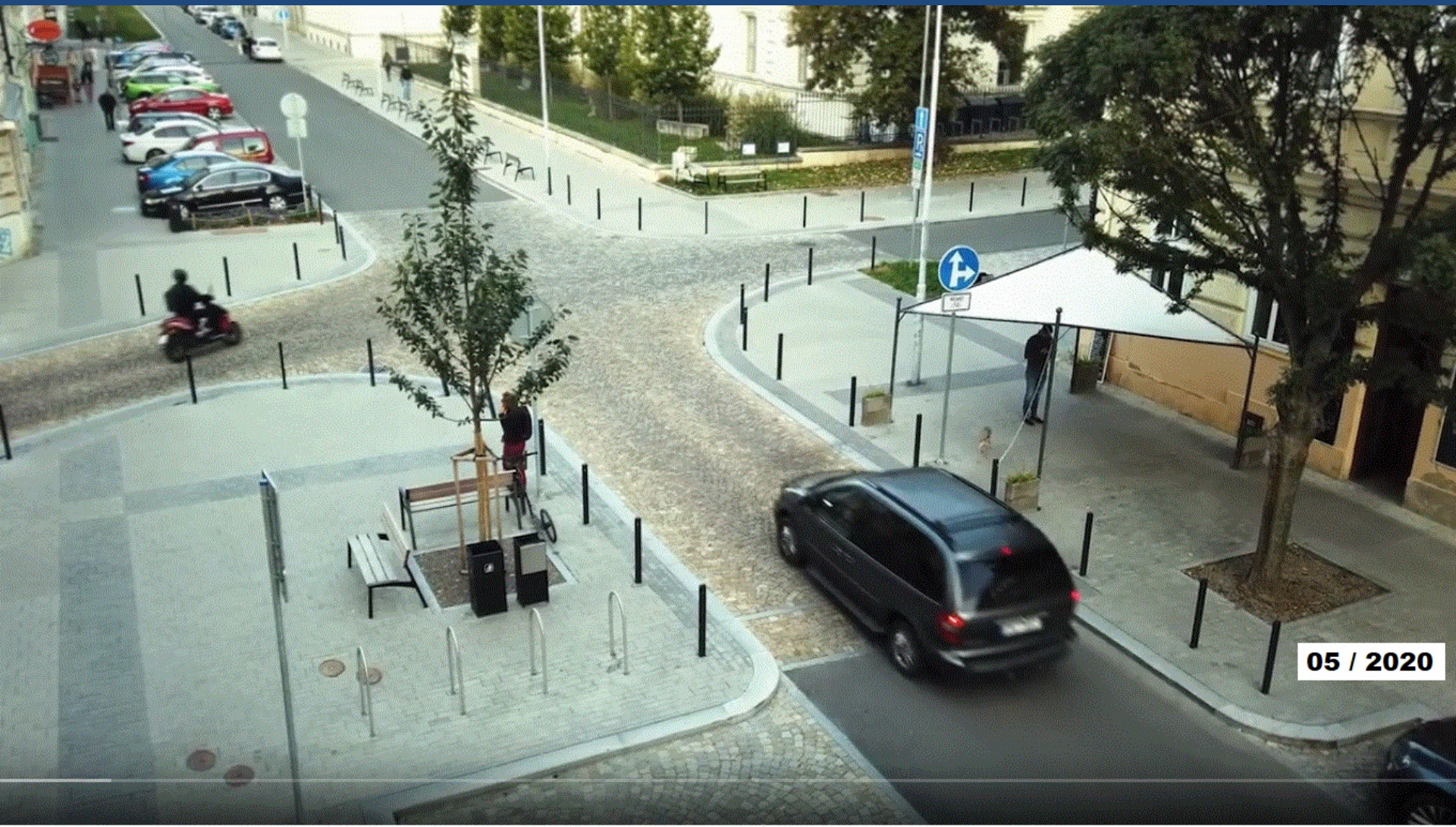
05 / 2017

Obytná zóna Gorkého Brno - Střed



VIZUALIZACE

Obytná zóna Gorkého Brno - Střed



05 / 2020

Obytná zóna Gorkého Brno - Střed



05 / 2020

PARKOVÁNÍ

PARKOVÁNÍ

NÁVRH

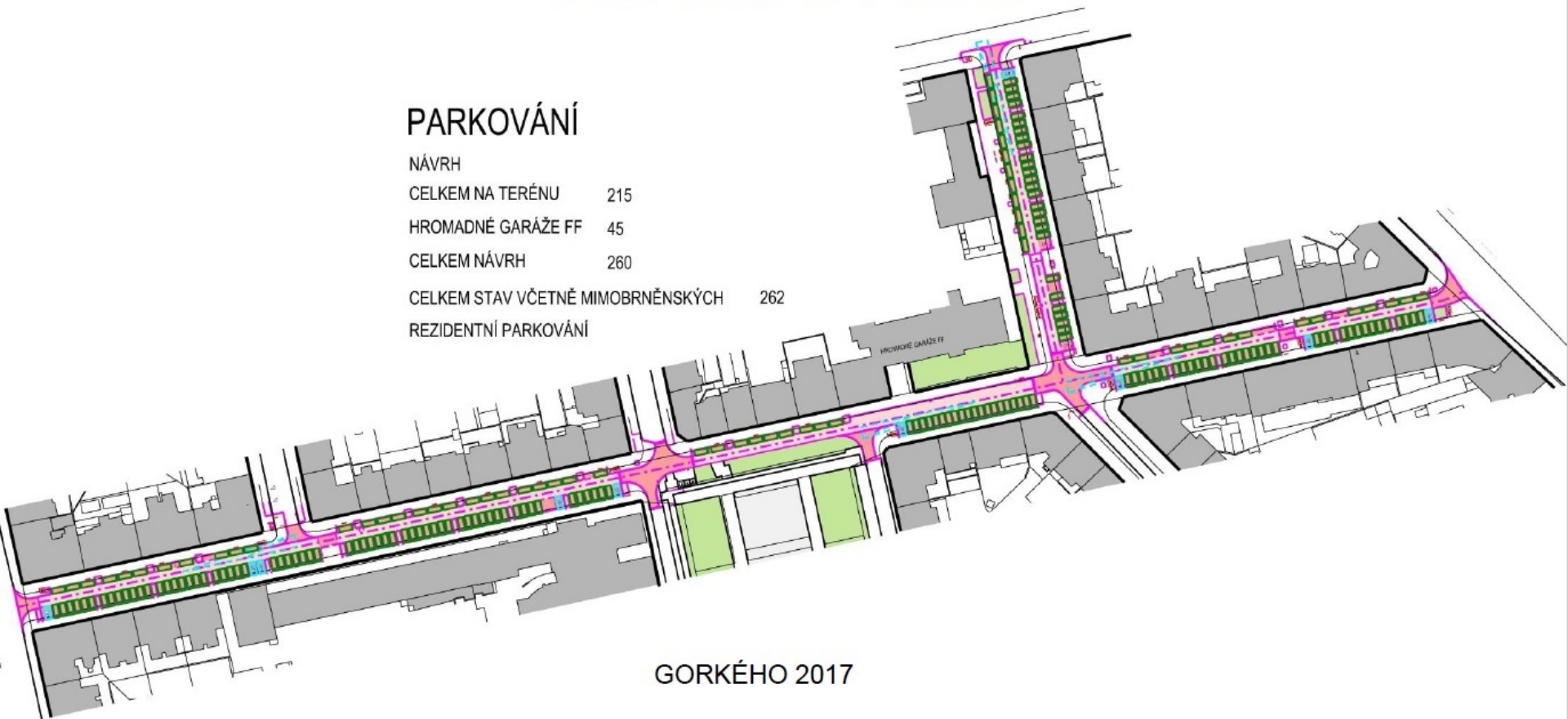
CELKEM NA TERÉNU 215

HROMADNÉ GARÁŽE FF 45

CELKEM NÁVRH 260

CELKEM STAV VČETNĚ MIMOBRNĚNSKÝCH 262

REZIDENTNÍ PARKOVÁNÍ

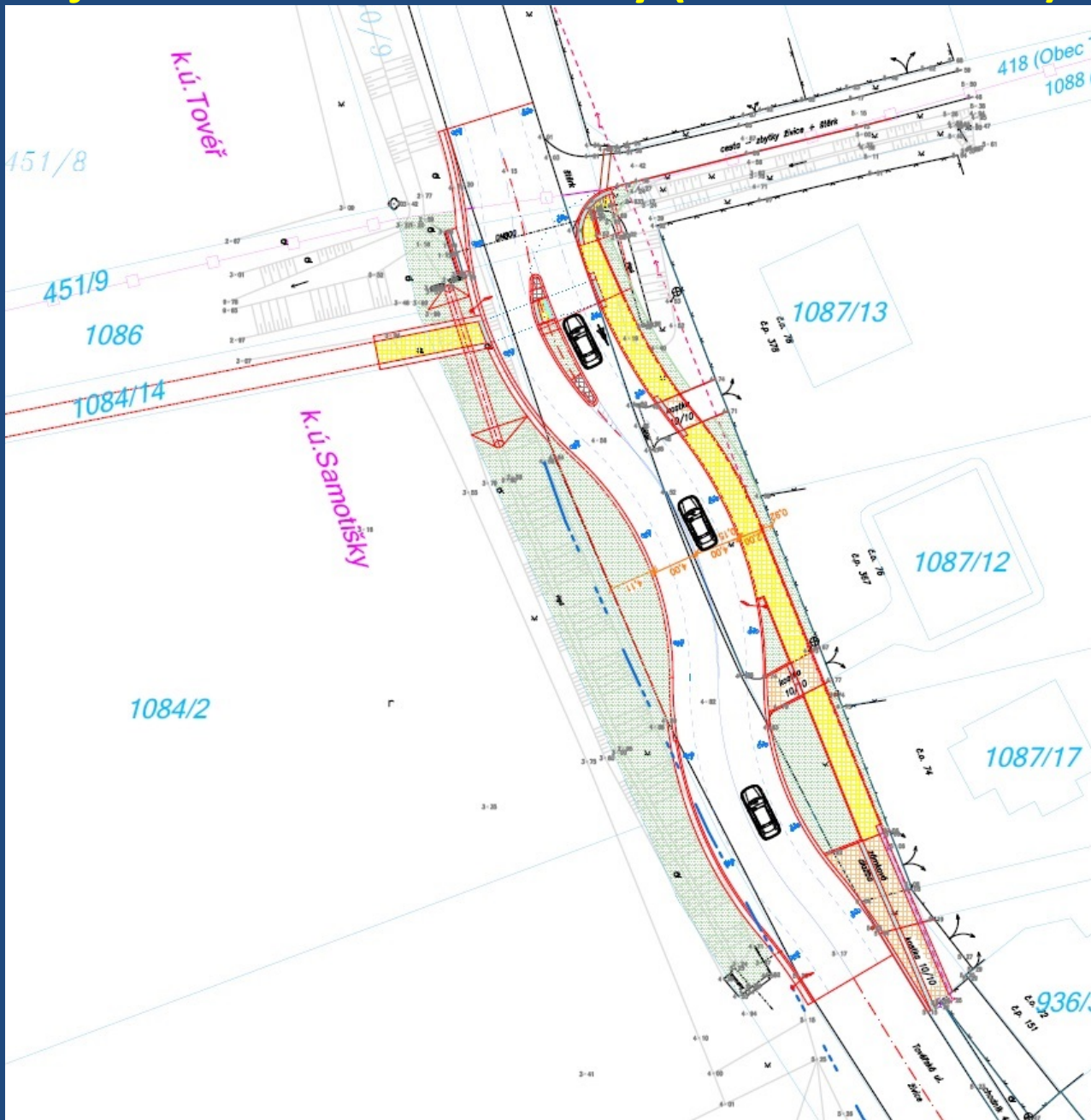


GORKÉHO 2017

Vjezdová brána Samotíšky (okres Olomouc)



Vjezdová brána Samotíšky (okres Olomouc)



Vjezdová brána Samotíšky (okres Olomouc)

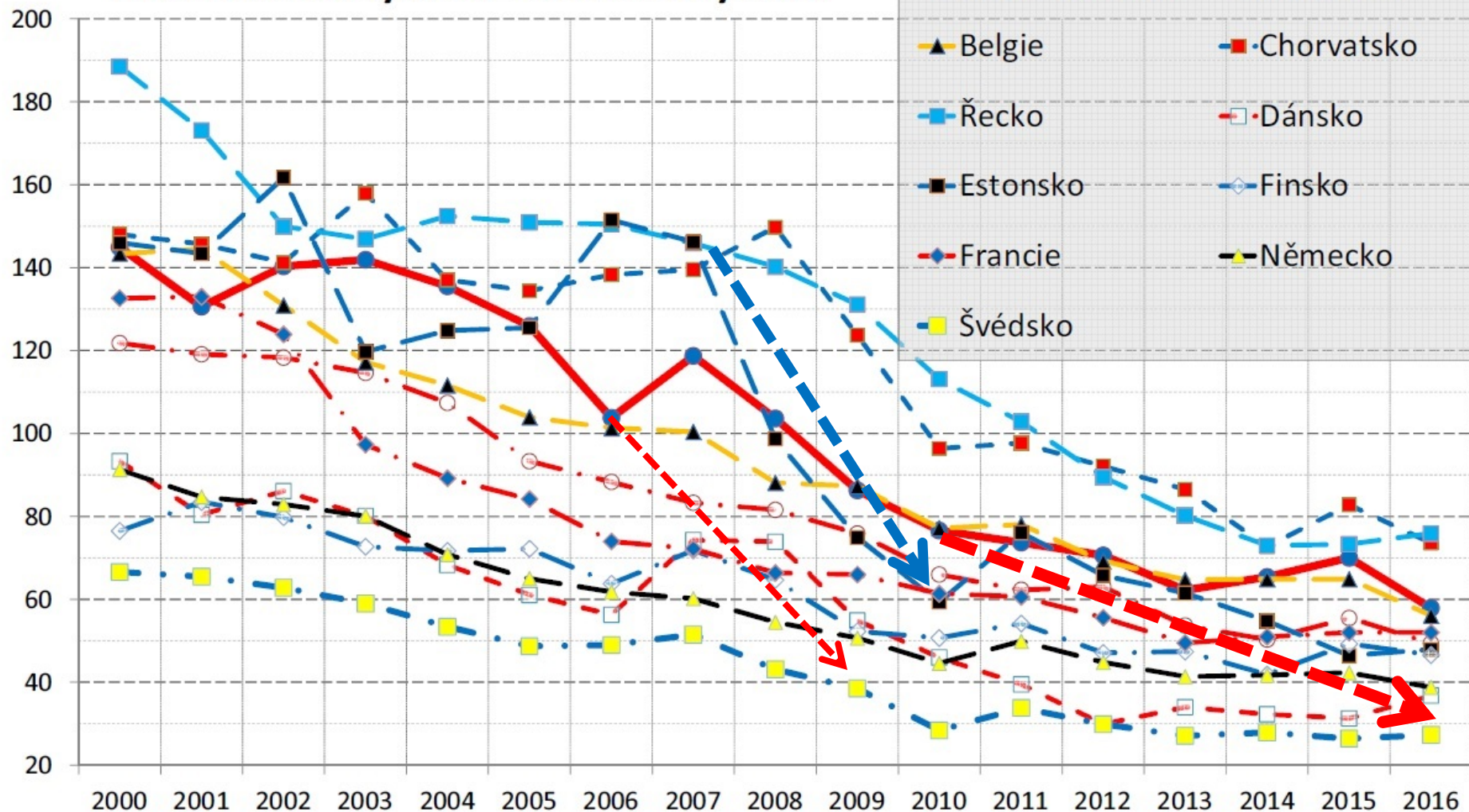


Vjezdová brána Samotíšky (okres Olomouc)



Světový týden bezpečnosti

Počet usmrcených na 1 milion obyvatel



Světový týden bezpečnosti

Děkuji za pozornost

podle pokynu moderátora se pokusím reagovat na Vaše případné dotazy/podněty ihned po přednášce, nebo až v závěru konference

Zdenek Hrubý tel 725 941 361

ing.z.hruby@seznam.cz

