



Ústav pro ekopolitiku, o.p.s.

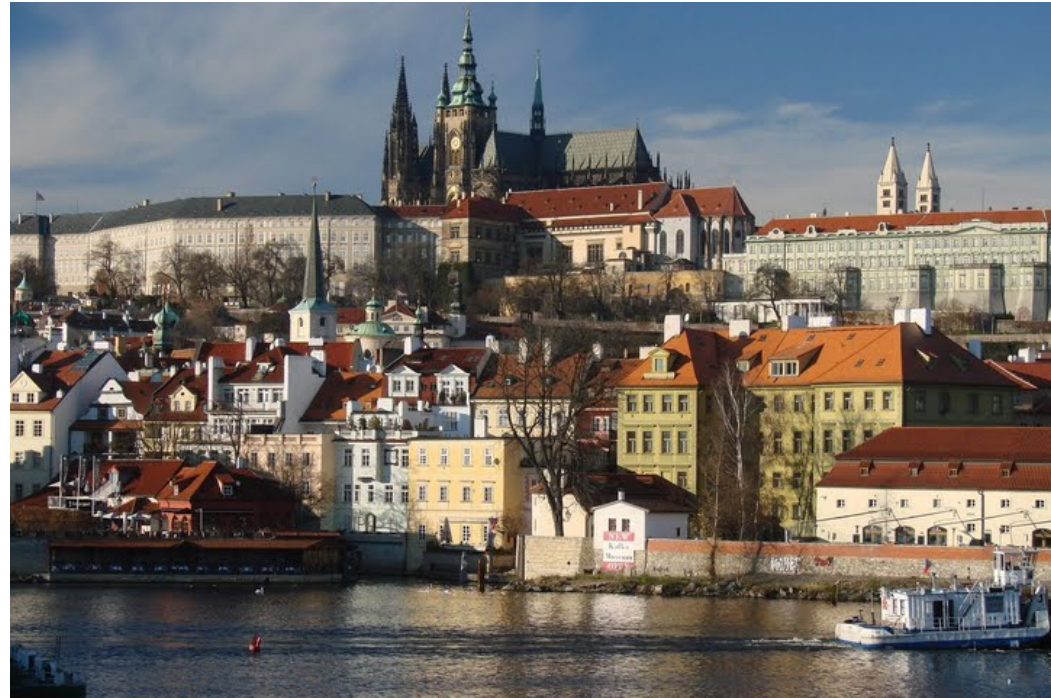
**Michaela Valentová**

**Institute for Environmental  
Policy, p.b.c.**

**120 00 Praha 2**

**Kateřinská 26**

**[www.ekopolitika.cz](http://www.ekopolitika.cz)**





Ústav pro ekologickou dopravu

## **Programmes supporting Pedestrians and Walkability in the Czech Republic**



- **Governmental level (road safety, energy savings, transport policy)**
- **BESIP – Safety of road operation**
- **Programme Mobility for all**
- **Transport policy of the Czech Republic**
- **Cities Teplice, Plzeň, Brno and Prague**





## National strategy BESIP – (Safety of road operation)

- **Approved by a decree of Czech government from 28. april 2004 Nu. 394.**
- **[http://www.ibesip.cz/227\\_Prechody-pro-chodce](http://www.ibesip.cz/227_Prechody-pro-chodce)  
(Crosswalks for pedestrians)**
- **Financed by the BESIP foundation  
[www.nadacebesip.cz](http://www.nadacebesip.cz)**





Ústav pro ekopolitiku, o.p.s.

# Support of Energy Savings and Use of Renewable Energy Sources in transportation

- **Ministry of Transport - last call in 2008**
- **Support for cycling**
- **No system support for pedestrains**







Ústav pro ekopolitiku, o.p.s.

## Transport policy ČR 2005 - 2013

**Analysis: (p.10) not enough systematic solutions, traffic calming measures needed esp. in city centers for pedestrians and cycling**

**(p.18) cities should develop their transp. systems in an effective and environmental way. Public transport, cycling and pedestrians infrastructure should be supported.**







Ústav pro ekopolitiku, o.p.s.

## Transport policy ČR 2005 – 2013: specific goals



**(P. 29): According to the traffic volume separate pedestrians, cyclists and motor vehicle traffic.**

**To realize crosswalks amendments (pedestrians refuge islands, „Z“crossings, lightening)**



## Transport policy ČR 2005 – 2013: specific goals



- **(P. 31): lead away the heavy freight transport, create a system of city center protection introducing regulations for cars and zones and areas with limited speed and access for car-traffic and adapt the streets for needs of pedestrians and life**

*European car-free day, Horoměřice.*

*Foto: Jan Prokeš*





Ústav pro ekopolitiku, o.p.s.

## Transport policy ČR 2005 – 2013: specific goals

- **(P. 32) Use of non-motorized transportation**

**At the local level in communities work out or up-date concepts of cycling policy that would revalue the use of sidewalks also for cycling considering the local conditions and demand of pedestrians)**

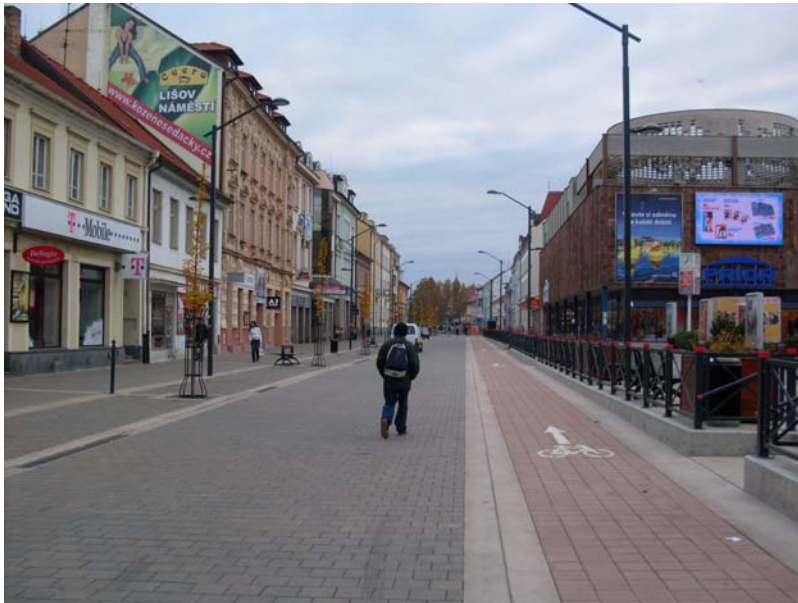
**??? Impact on pedestrians???**





# Transport policy ČR 2005 – 2013: specific goals – Attachment (List of indicators of transportation policy)

- **Indicators on cycling**
- **Length of cycling tracs separated from the motorized transport, pedestrians and in-line tracs**
- L: by the year 2010 increase by 50 %, by the year 2013 by 100 % (compared to 2005)





Ústav pro ekopolitiku, o.p.s.

# Mobility for all – mobility without barriers: support for complex approach in cities and communities – since 1996



- Programme of government
- <http://www.vlada.cz/cz/pracovni-a-poradni-organy-vlady/vvzpo/program-mobility/program-mobility-15394/>

**Also for 2010**

**Call Jan.2009**

**Intents by 15.05. 2009**







*Achived results*

*MOBILIS,o.s.*



*Svobodný pohyb – život bez omezení*

- *Usnesení vlády ČR č. 499/1997*
- *Zákon o SFDI č. 104/2000, § 2, písm. g)*
- *Usnesení vlády ČR č. 545/2002*
- *Usnesení vlády ČR č. 706/2004*
- *Realizace prvního investičního projektu Teplice – město svobodného pohybu podle metodického manuálu Mobilis,o.s. Nová kvalita místních dopravních systémů, jako návodu na přípravu investičních projektů v rámci NUTS III k naplňování první části NRPM, který byl dokončen v červnu 2002. [www.mobilityforall.cz](http://www.mobilityforall.cz)*
- *PhDr. Tatiana Šindelářová, CSc.*

## METODICKÁ PŘÍRUČKA

NÁVOD

PRO ZPRACOVÁNÍ PILOTNÍCH PROJEKTŮ NAPLŇUJÍCÍCH  
NÁRODNÍ ROZVOJOVÝ PROGRAM MOBILITY PRO VŠECHNY

ZPRACOVÁNO POD VEDENÍM  
PhDr. Tatiány Šindelářové, CSc.

Mobilita pro všechny  
Mobility for all  
Mobilität für alle

I. DÍL

NOVÁ KVALITA  
MÍSTNÍCH DOPRAVNÍCH SYSTÉMŮ



MOBILIS, občanské sdružení  
Olbrachtova 50, 140 00 Praha 4  
červen 2002

# TEPLICE



## MĚSTO SVOBODNÉHO POHYBU

Access roads for pedestrians

Public transport without barriers

Information systems

•*PhDr. Tatiana Šindelářová, CSc.*



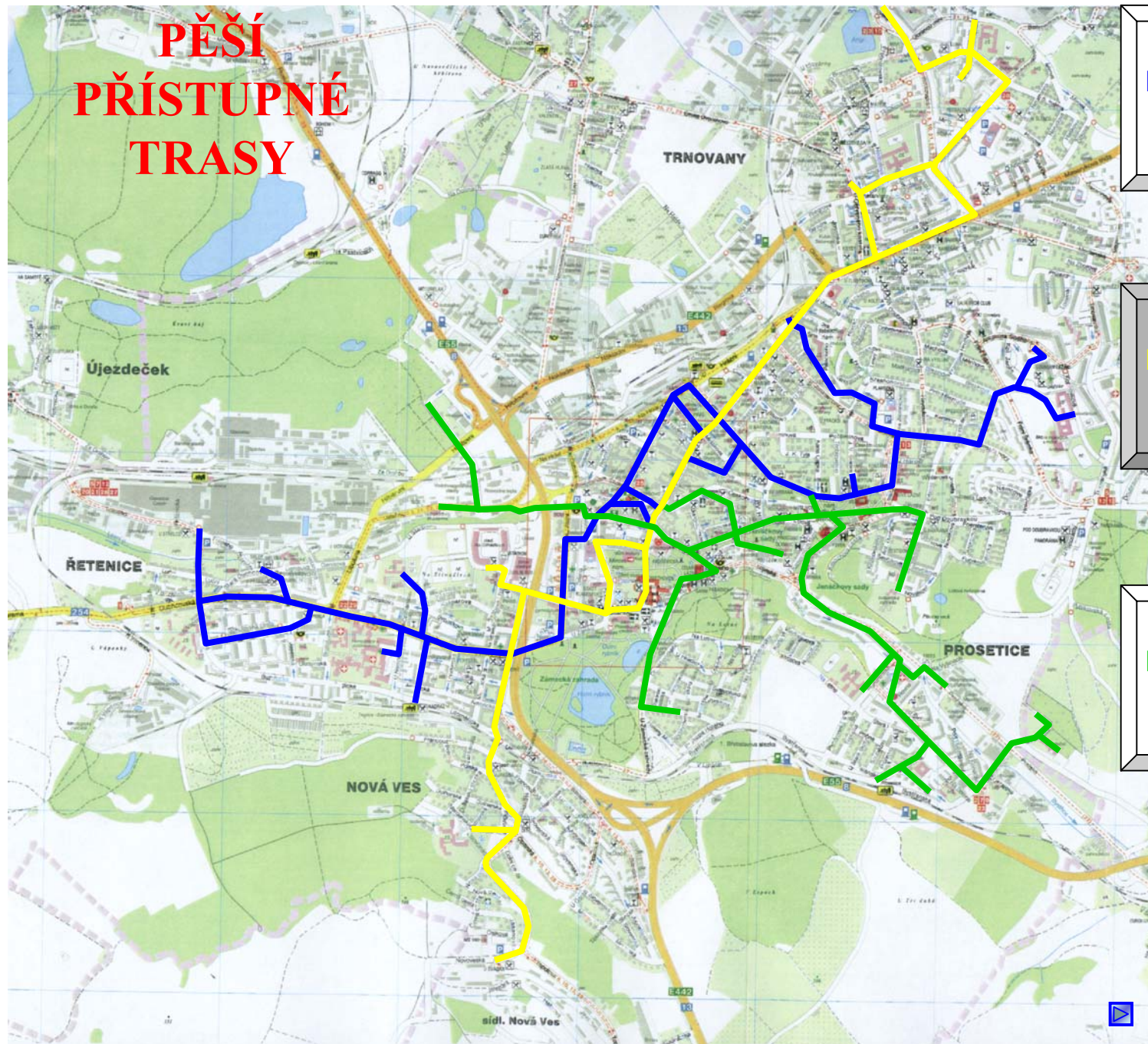
# PĚŠÍ PŘÍSTUPNÉ TRASY

PĚŠÍ  
PŘÍSTUPNÁ  
TRASA  
č. 1

PĚŠÍ  
PŘÍSTUPNÁ  
TRASA  
č. 2

PĚŠÍ  
PŘÍSTUPNÁ  
TRASA  
č. 3

**TEPLICE**  
MĚSTO  
SVOBODNÉHO  
POHYBU





# DŮLEŽITÉ OBJEKTY NA PŘÍSTUPNÝCH TRASÁCH



OBJEKTY  
STÁTNÍ SPRÁVY  
A SAMOSPRÁVY

ZDRAVOTNÍ A  
PEČOVATELSKÁ  
ZAŘÍZENÍ

ŠKOLSKÁ  
ZAŘÍZENÍ

KULTURNÍ  
A SPORTOVNÍ  
ZAŘÍZENÍ

FINANČNÍ  
A POJIŠTOVACÍ  
ÚSTAVY

POLICIE,  
SOUDY,  
ZASTUPITELSTVÍ

POŠTY, PLYN,  
ENERGETIKA,  
VODÁRNA

REGIONÁLNÍ  
A INDIVIDUÁLNÍ  
DOPRAVA

**TEPLICE**  
MĚSTO  
SVOBODNÉHO  
POHYBU



# STAV DO KONCE ROKU 2003



PĚŠÍ  
PŘÍSTUPNÉ  
TRASY

STANICE  
MĚSTSKÉ  
DOPRAVY  
S BEZBA-  
RIÉROVOU  
ÚPRAVOU

**TEPLICE**  
MĚSTO  
SVOBODNÉHO  
POHYBU





BEZBARIÉROVÁ ÚPRAVA STANICE MĚSTSKÉ DOPRAVY U NEMOCNICE





BEZBARIÉROVÁ ÚPRAVA STANICE MĚSTSKÉ DOPRAVY V ALEJNÍ ULICI

**TEPLICE**  
MĚSTO  
SVOBODNÉHO  
POHYBU



BEZBARIÉROVÁ ÚPRAVA PĚŠÍ TRASY NA BENEŠOVĚ NÁMĚSTÍ

**TEPLICE**  
MĚSTO  
SVOBODNÉHO  
POHYBU





Ústav pro ekopolitiku, o.p.s.

## Prague

**Theses on pedestrian policy – not approved yet by the city government**

**Working group for pedestrians**

**Infrastructure for pedestrians in the proposal of the new Prague land use plan**







## Prague

- **Real city policy - road construction, not enough support for public transport and „soft“ mobility**
- **Cuts in budget for public transport**
- **Cuts in city budget for BESIP???**







Ústav pro ekopolitiku, o.p.s.

## Prague – our future: roads in the city center in construction



*Source: web site of city of Prague*



## Prague – land use plan

- Great progress – pedestrians occur first time in land use plan
- Support of chief architect office

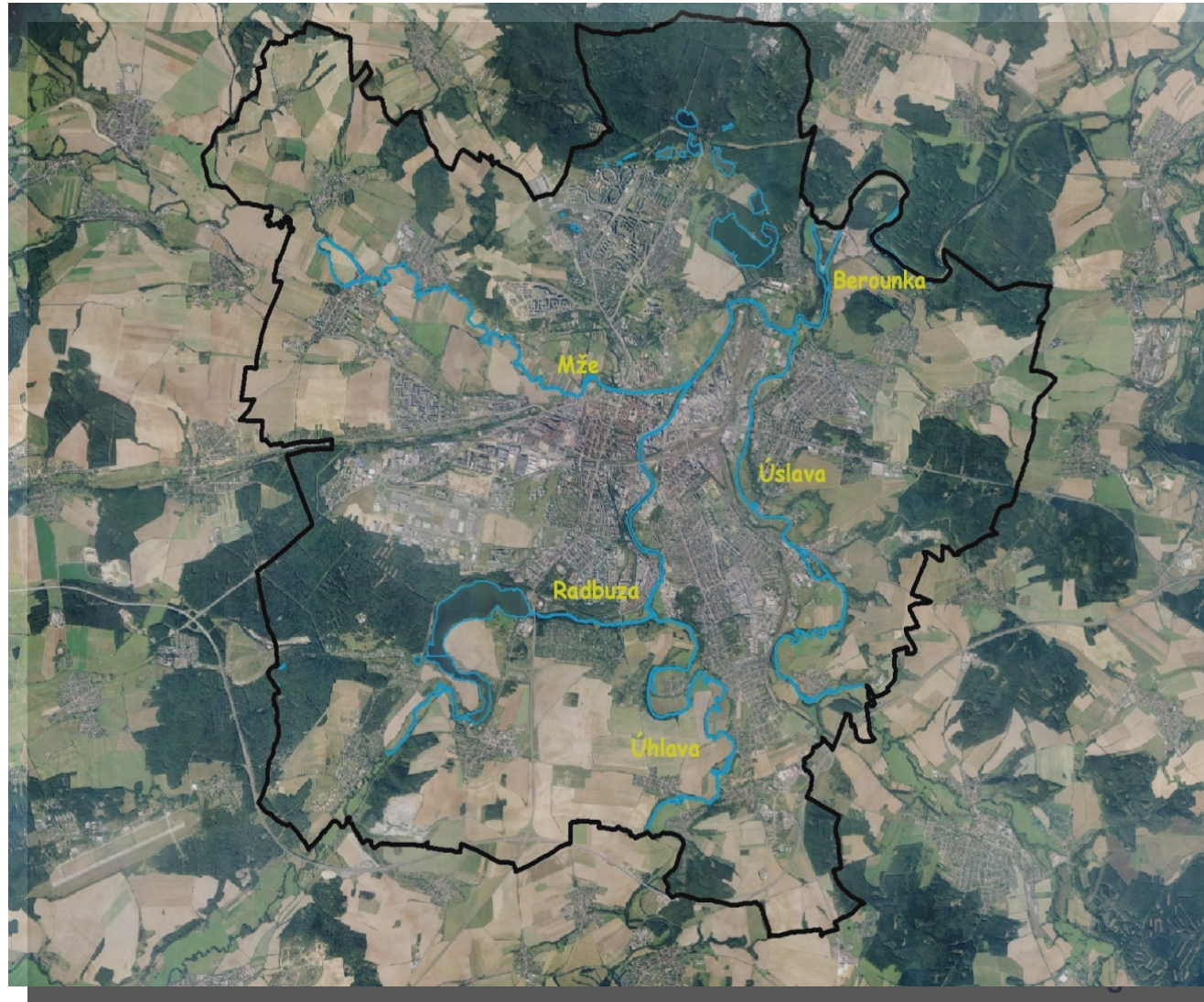




# Plzeň Úslava river

## Comprehensive study

- following the previously drafted conceptual design for sport and recreational paths in the river valley (greenways)
- first of the series of conceptual designs which should become a land use planning policy document
- categorisation of relax places and information points along the greenways in Pilsen's river valleys







## Plzeň

General theses on pedestrian traffic – approved by the city government

Mobility for all – plan for the city

General pedestrian policy as a basis for land use plan







ASSOCIATION EUROPÉENNE DES VOIES VERTES  
EUROPEAN GREENWAYS ASSOCIATION  
ASOCIACIÓN EUROPEA DE VÍAS VERDES



DEUTSCHSPRACHIGE GEMEINSCHAFT BELGIENS

# IV European Greenways Award

Mobility category

Second Prize

## Pilsen Greenways - Czech Republic



Gilbert Perrin

European Greenways Association President

9 October 2009, St. Vith (Belgium)



RÉGION WALLONNE



Fundación Biodiversidad





Ústav pro ekopolitiku, o.p.s.

# Thank you for your attention.

**[www.ekopolitika.cz](http://www.ekopolitika.cz)**

**[Michaela.Valentova@ekopolitika.cz](mailto:Michaela.Valentova@ekopolitika.cz)**

**Ústav pro ekopolitiku, o.p.s.,**

**120 00 Praha 2, Kateřinská 26**