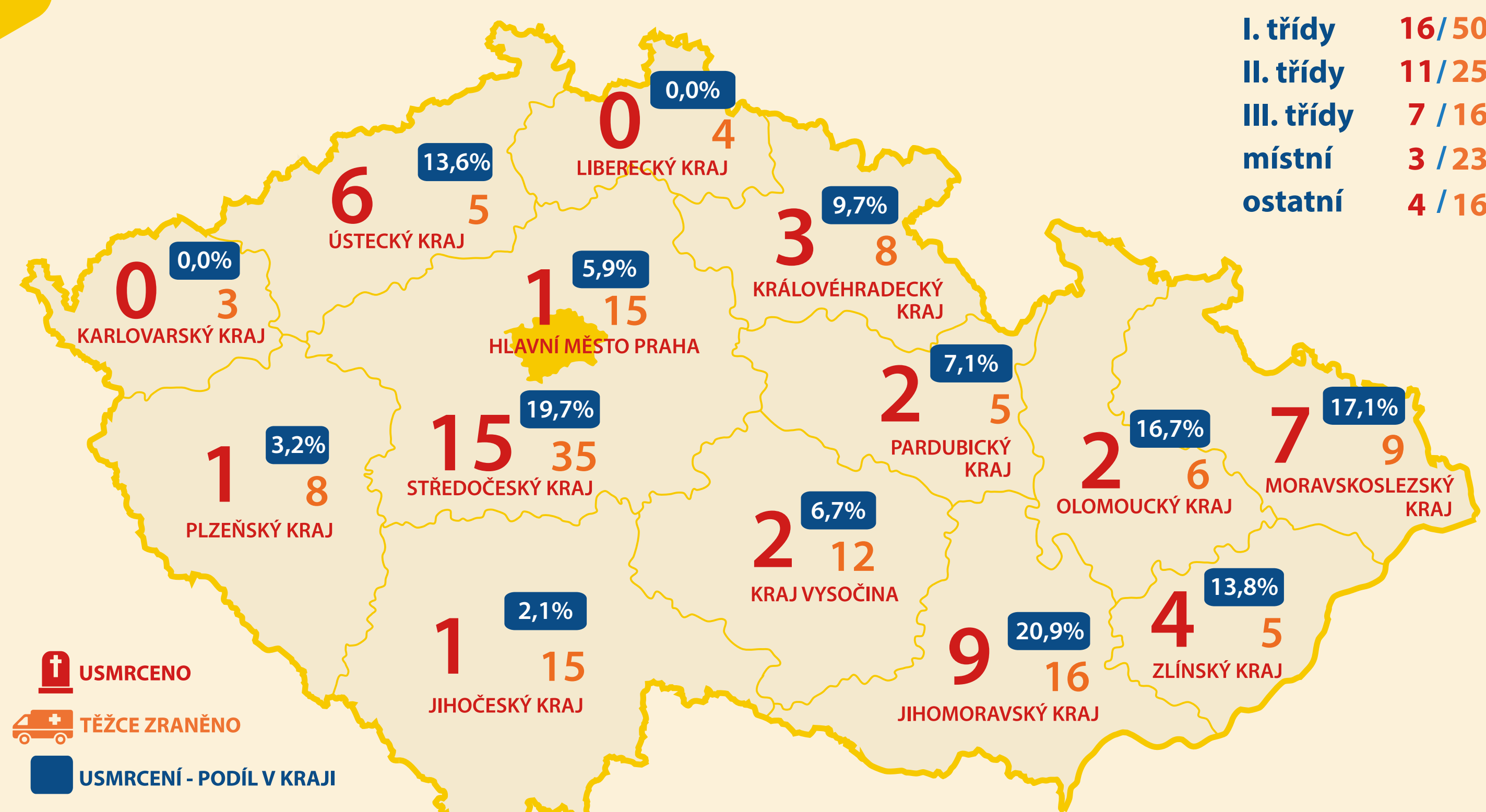


# ŘIDIČI NÁKLADNÍCH VOZIDEL

## 2022



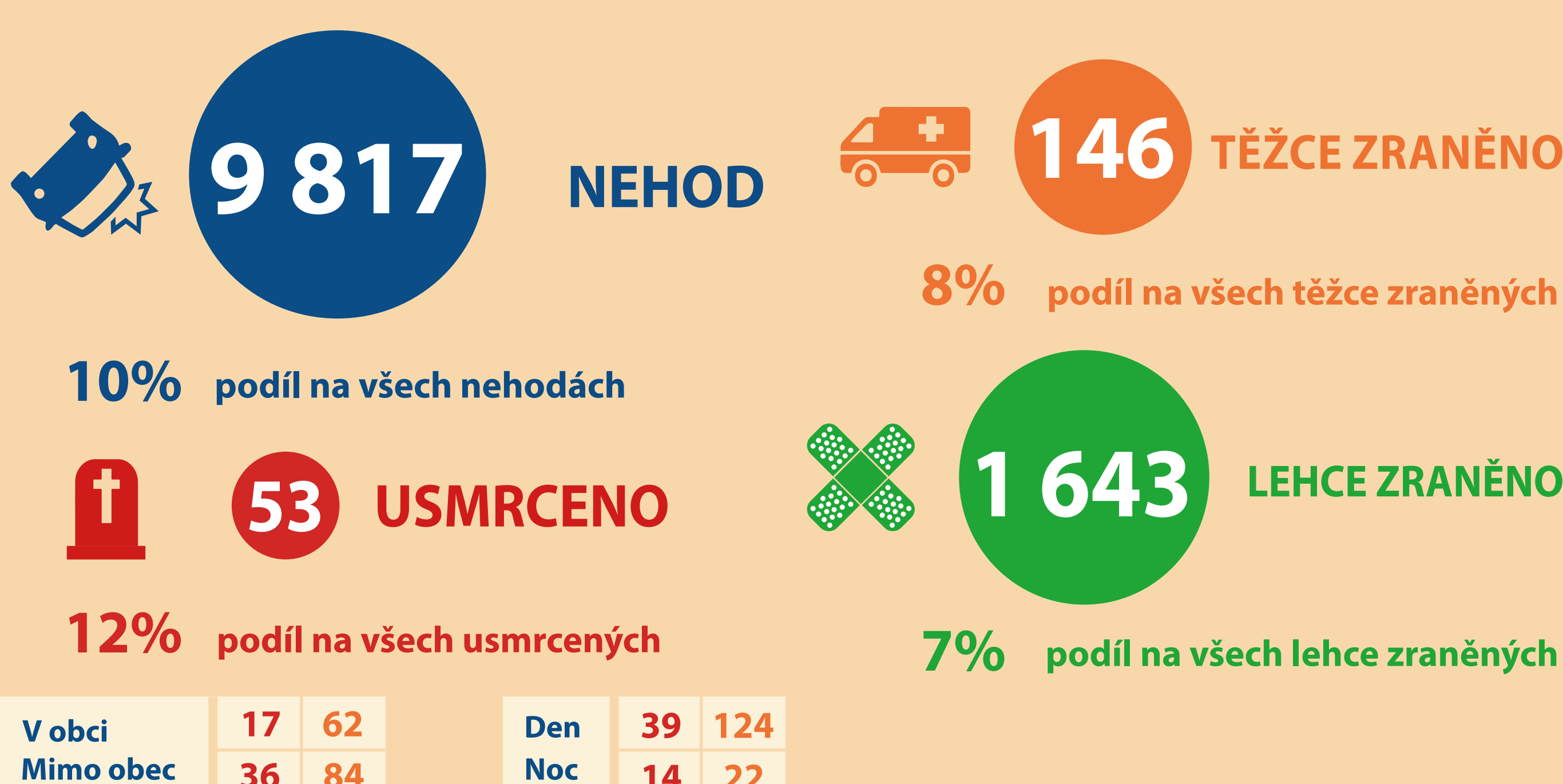
### LOKALIZACE ZÁVAŽNÝCH NÁSLEDKŮ



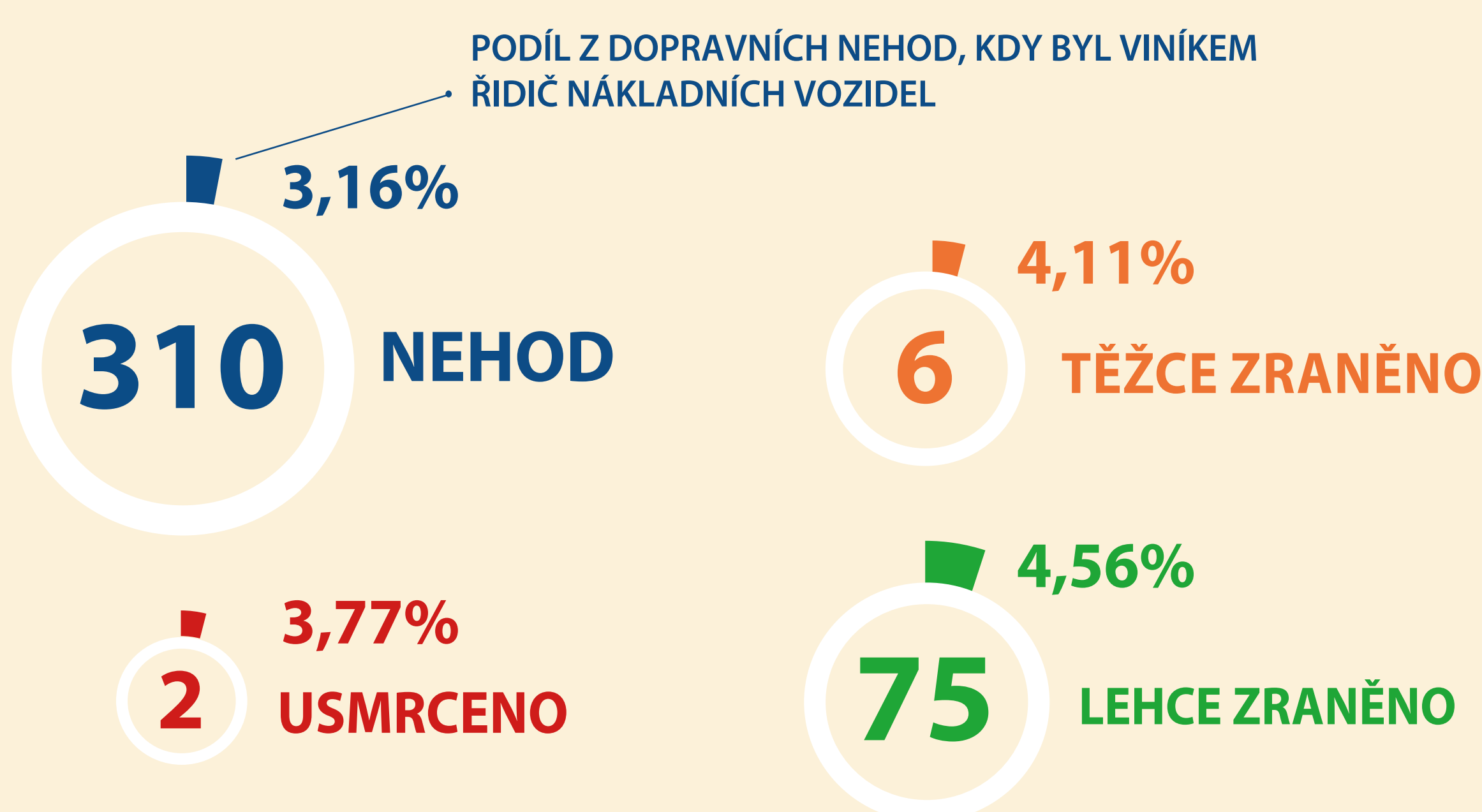
dálnice	12 / 16
I. třídy	16 / 50
II. třídy	11 / 25
III. třídy	7 / 16
místní	3 / 23
ostatní	4 / 16



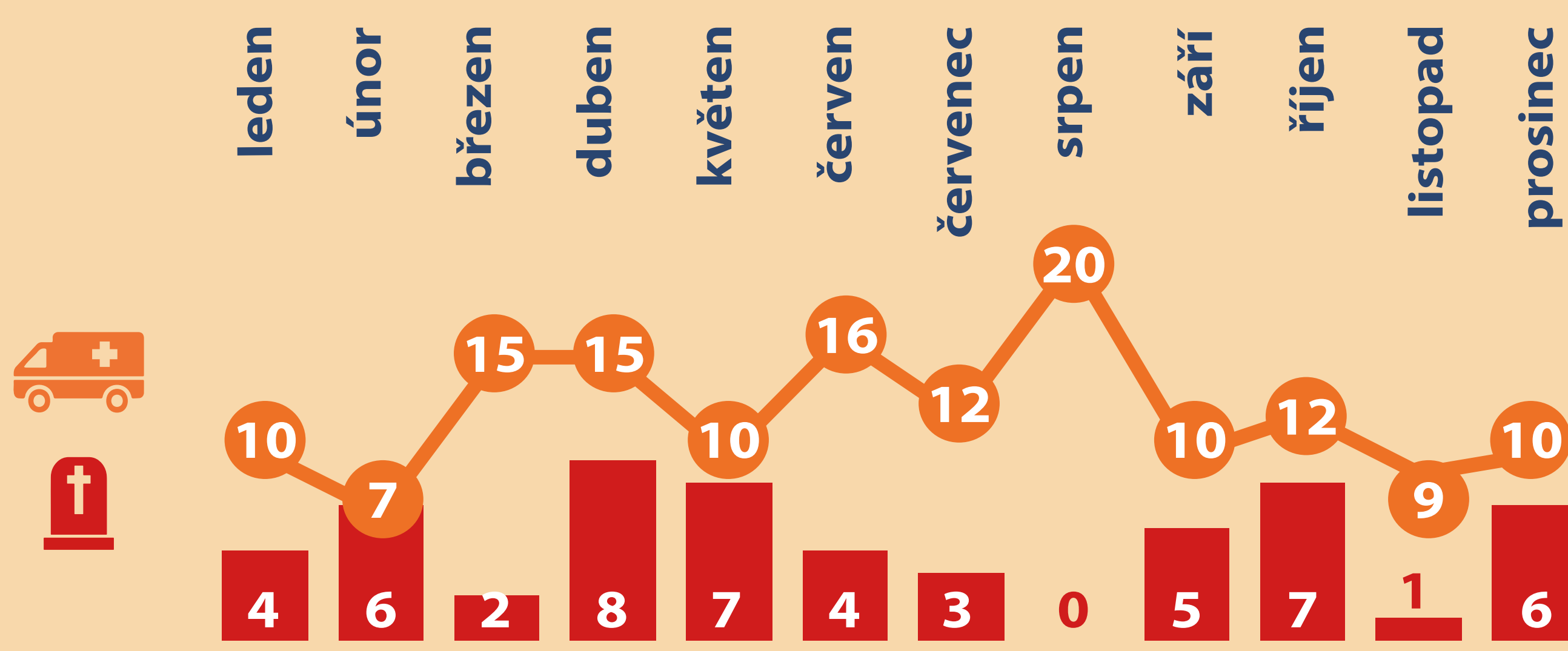
### ZÁKLADNÍ BILANCE



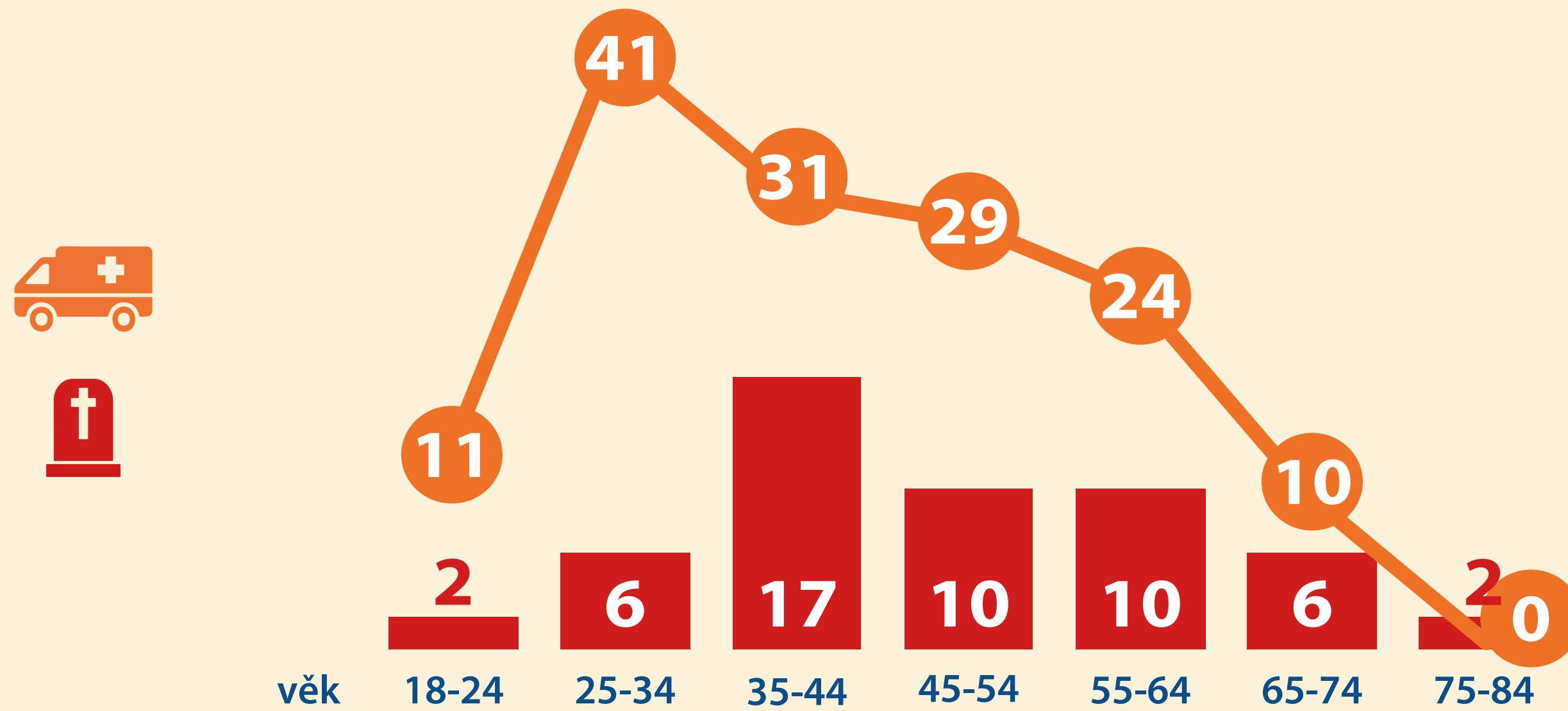
### ALKOHOL A NÁVYKOVÉ LÁTKY (kdy byl ovlivněným viník-řidič nákladních vozidel)



### MĚSÍČNÍ VÝVOJ



### VĚKOVÉ SROVNÁNÍ - ZPŮSOBENÉ NÁSLEDKY DLE VĚKU ŘIDIČŮ



## VÍTE, ŽE?

Téměř 80 % usmrcených a 77 % těžce zraněných jsou účastníci nehod, kteří nehodu nezavinili.