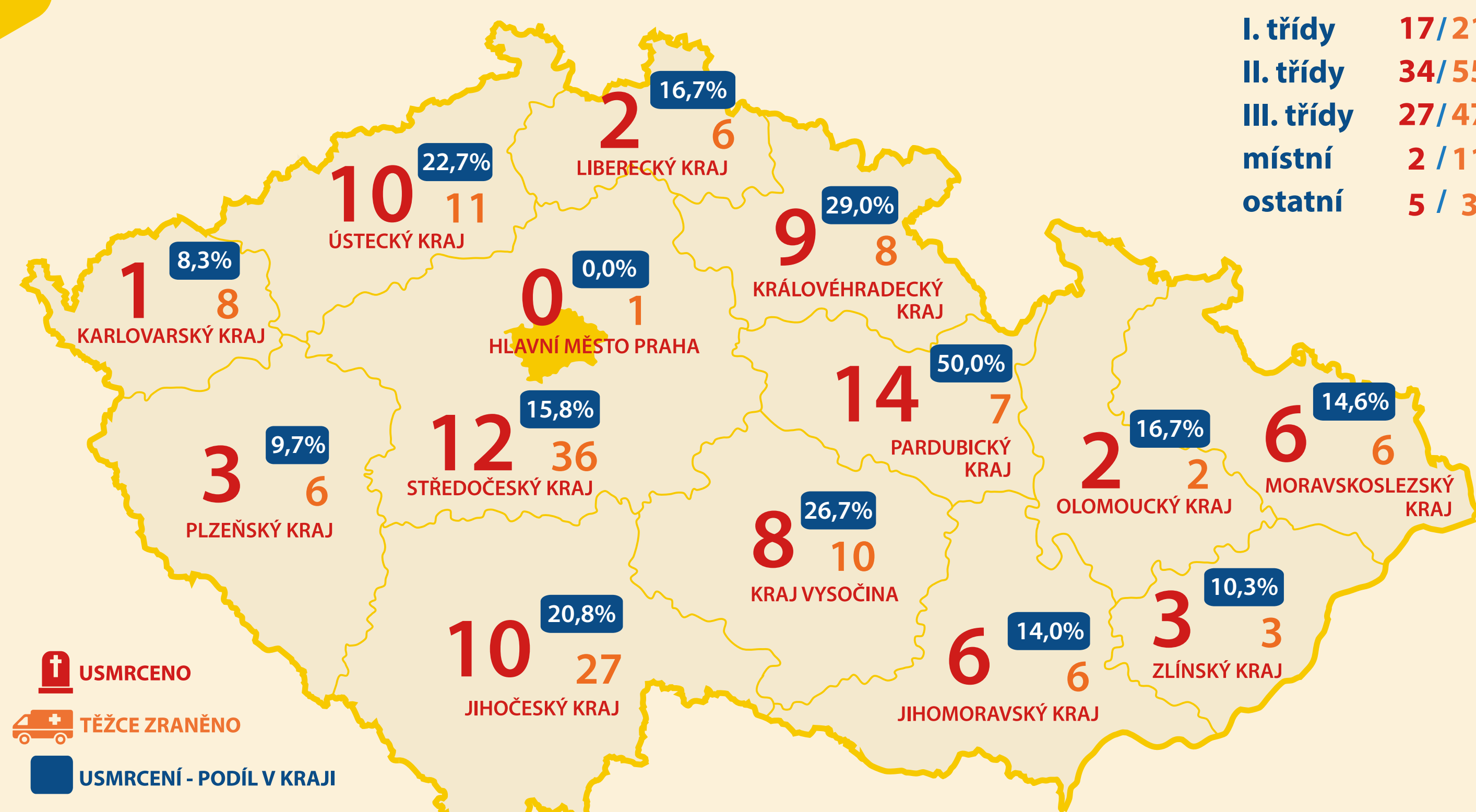


SRÁŽKY SE STROMEM

2022



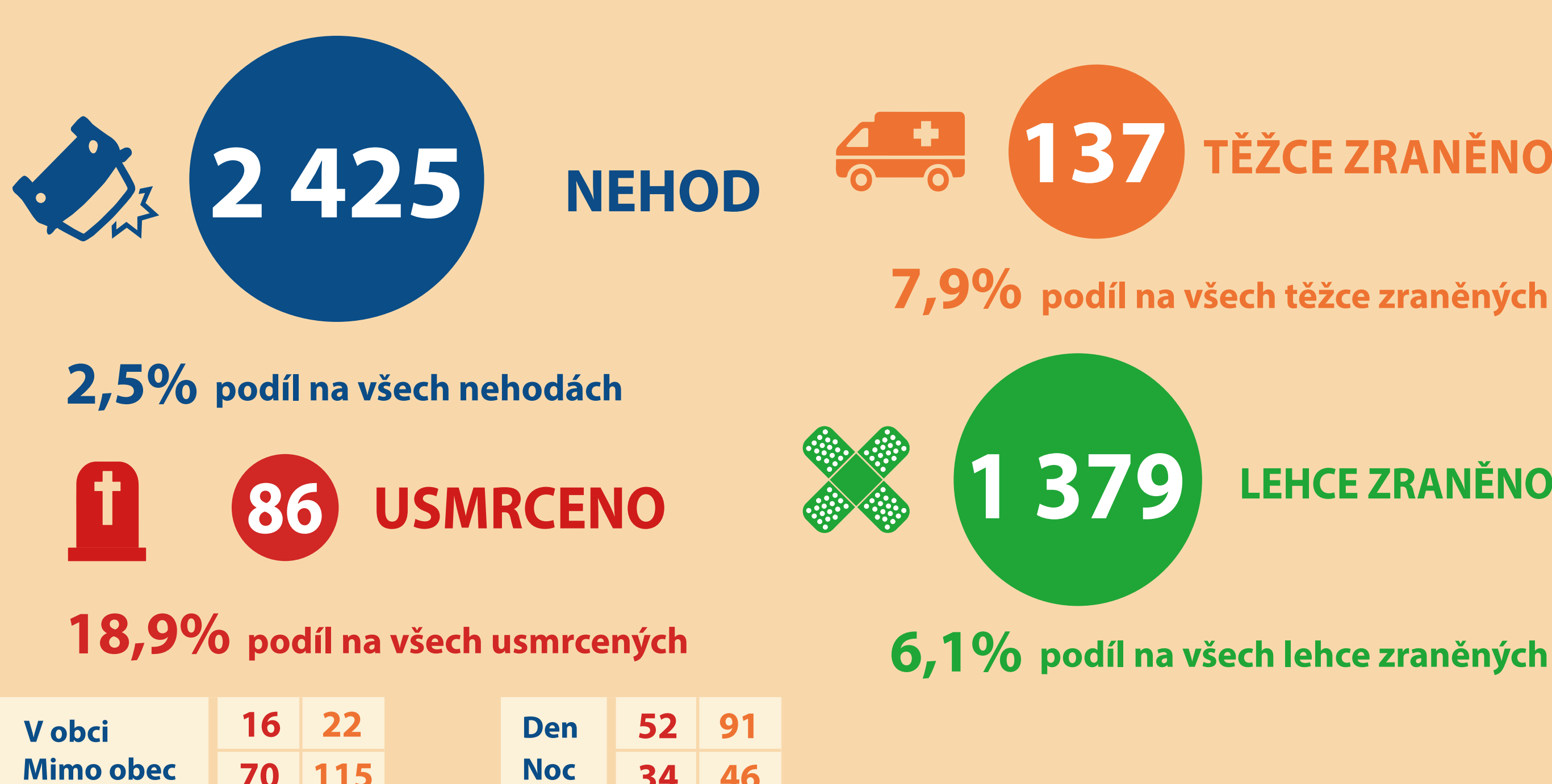
LOKALIZACE ZÁVAŽNÝCH NÁSLEDKŮ



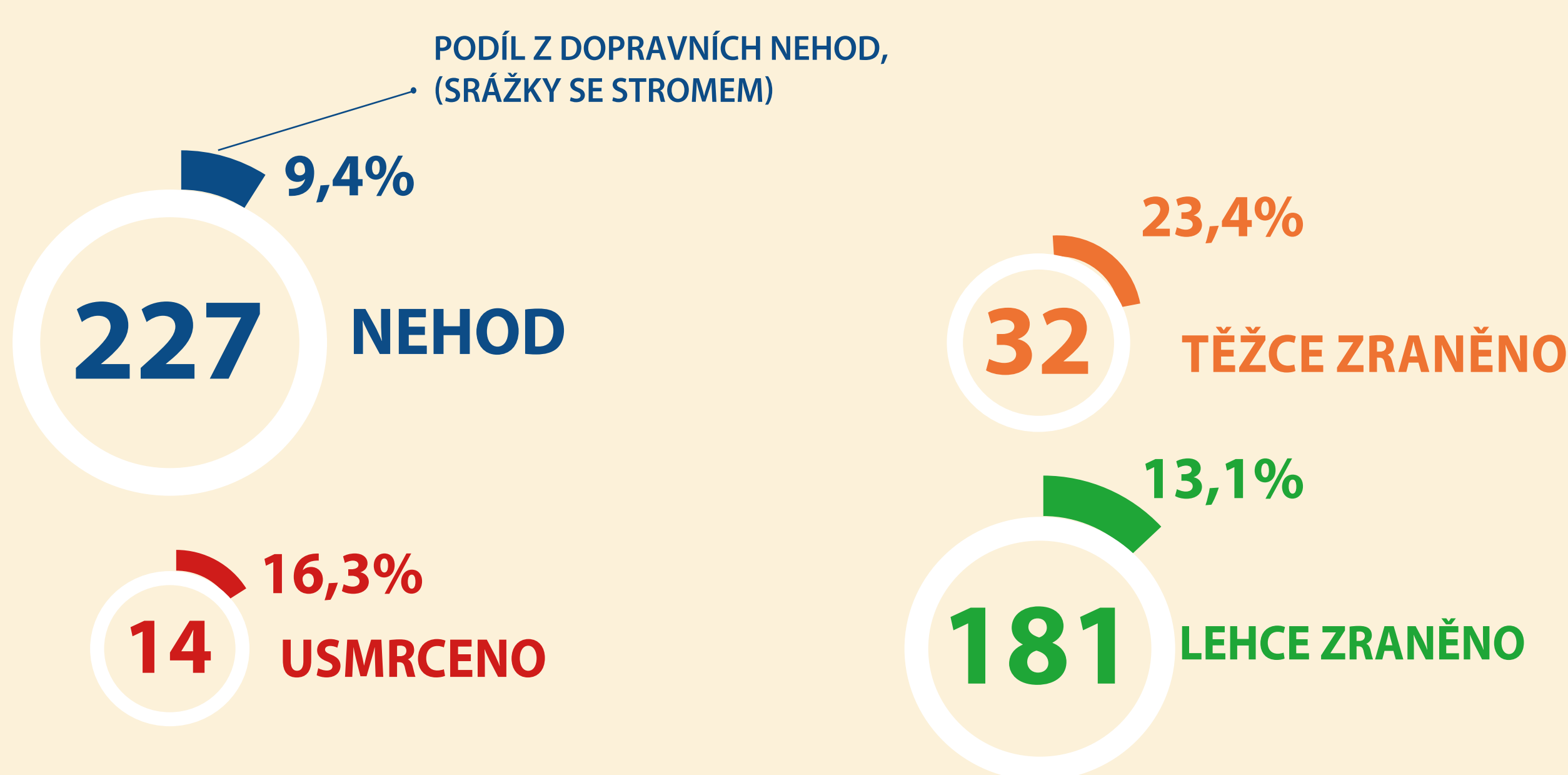
dálnice	1 / 0
I. třídy	17 / 21
II. třídy	34 / 55
III. třídy	27 / 47
místní	2 / 11
ostatní	5 / 3



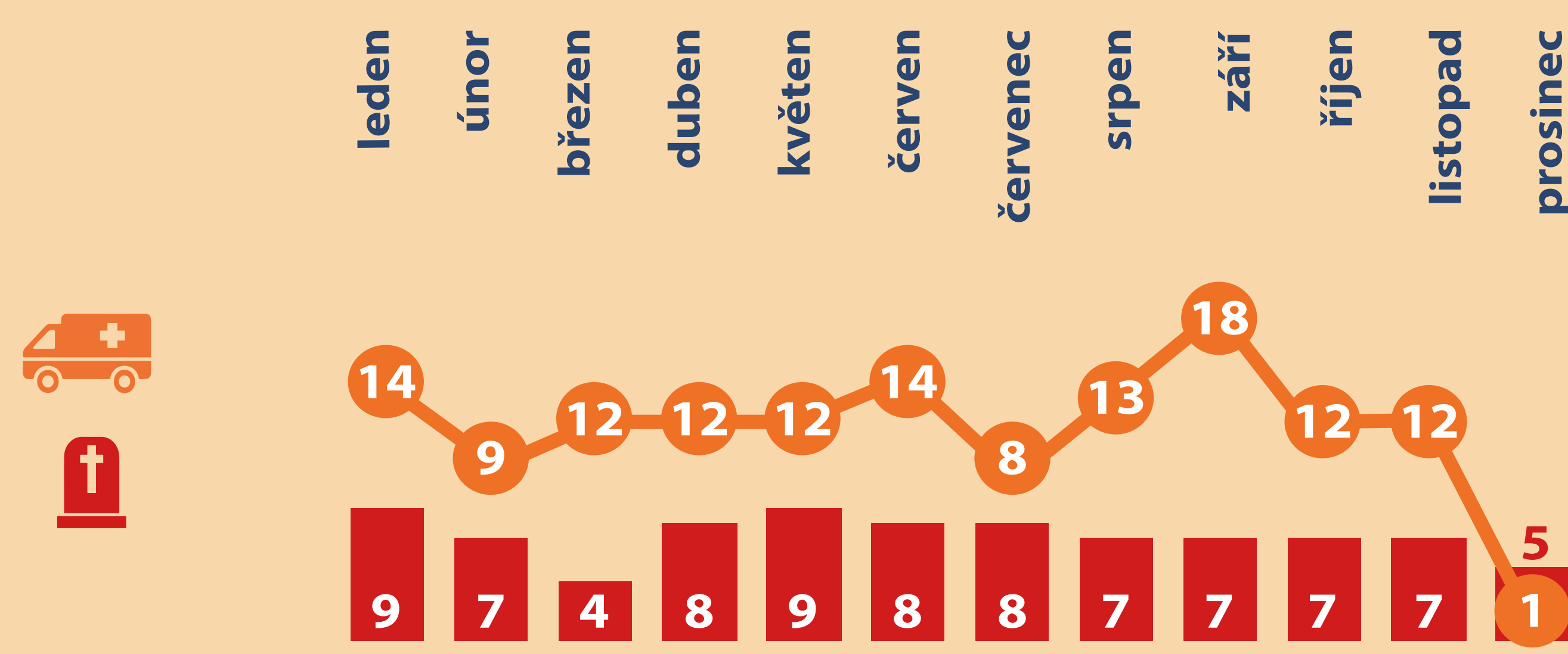
ZÁKLADNÍ BILANCE



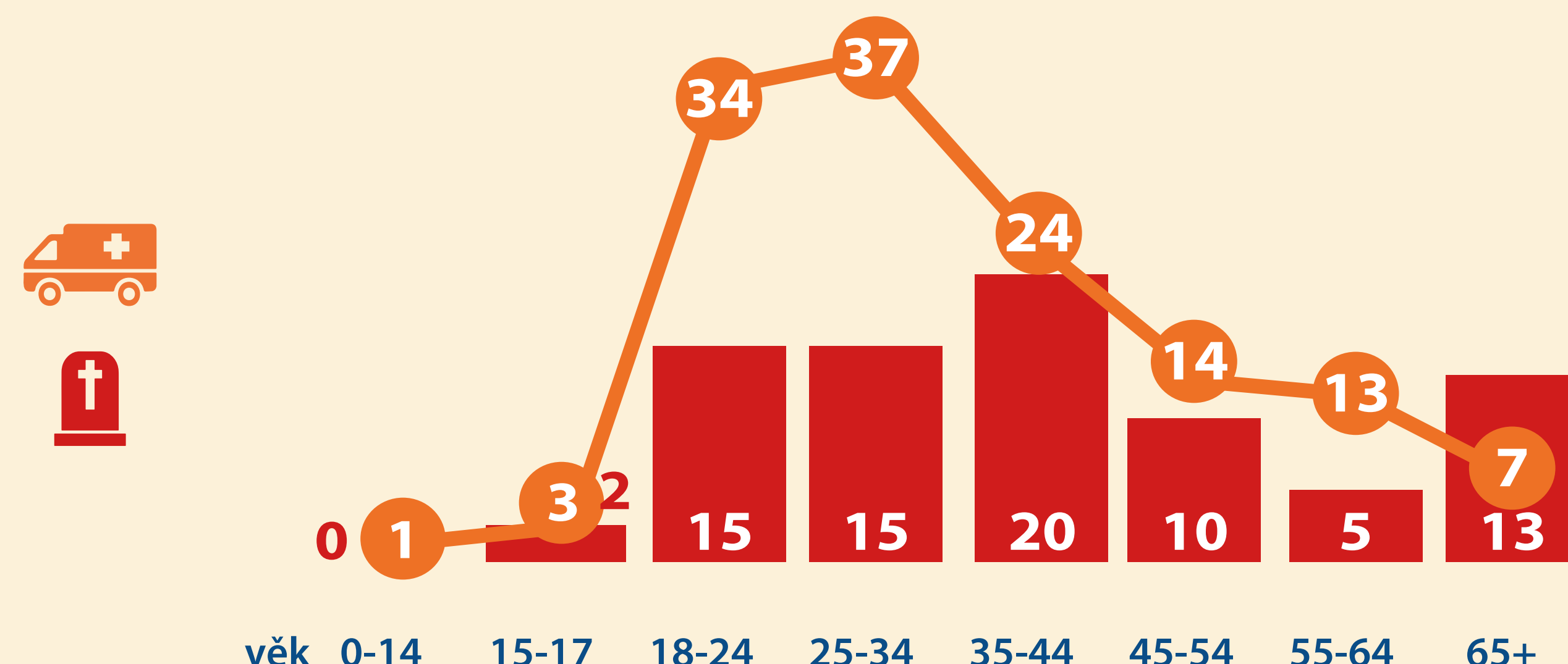
ALKOHOL A NÁVYKOVÉ LÁTKY



MĚSÍČNÍ VÝVOJ



VĚKOVÉ SROVNÁNÍ - ZPŮSOBENÉ NÁSLEDKY DLE VĚKU ŘIDIČŮ



VÍTE, ŽE?

Každá druhá fatalita účastníka silničního provozu v Pardubickém kraji byla způsobena následkem srážky se stromem.