

Tragická dubnová bilance motocyklistů

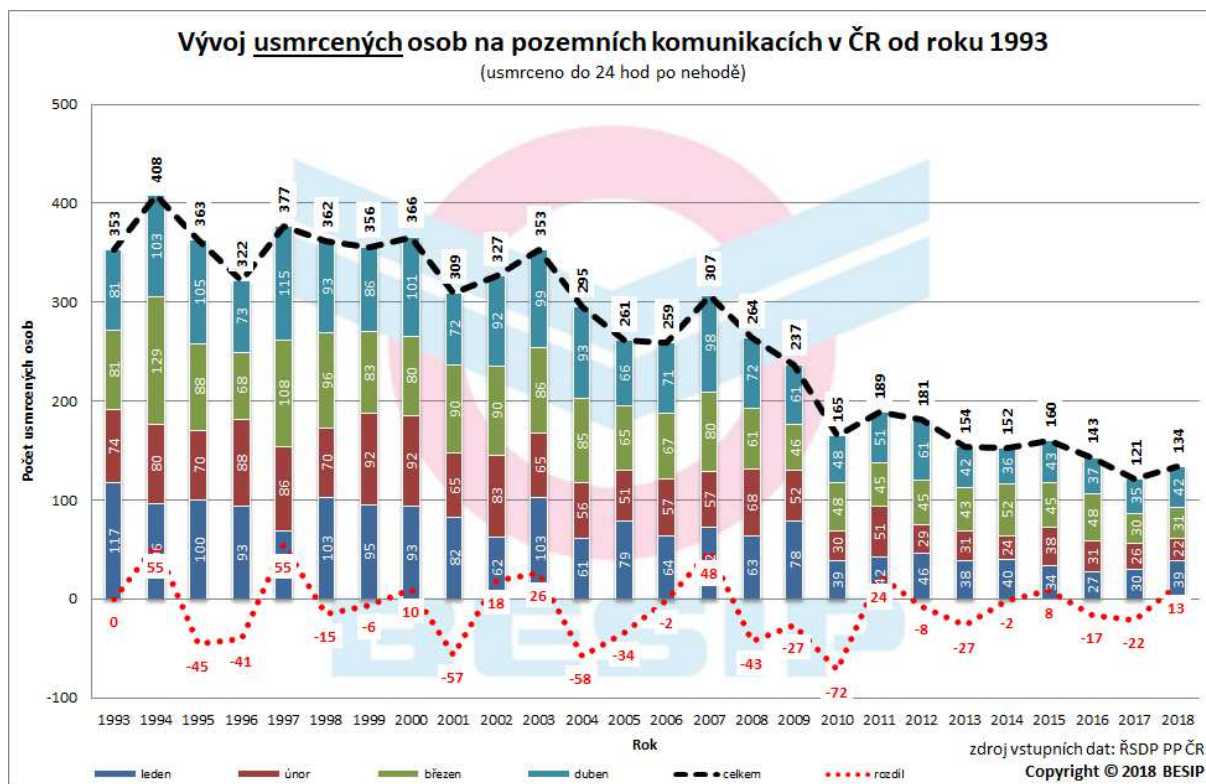
01. 05. 2018, Centrum dopravního výzkumu, v. v. i.

Na základě předběžných policejních statistik bylo v období ledna-dubna 2018 v důsledku dopravních nehod na pozemních komunikacích v České republice usmrceno 134 osob, o 13 více než vloni (tj. + 10,7 %). Nejméně usmrcených bylo v uvedeném období evidováno právě v předchozím roce (121), naopak nejvíce v roce 1994 (408).

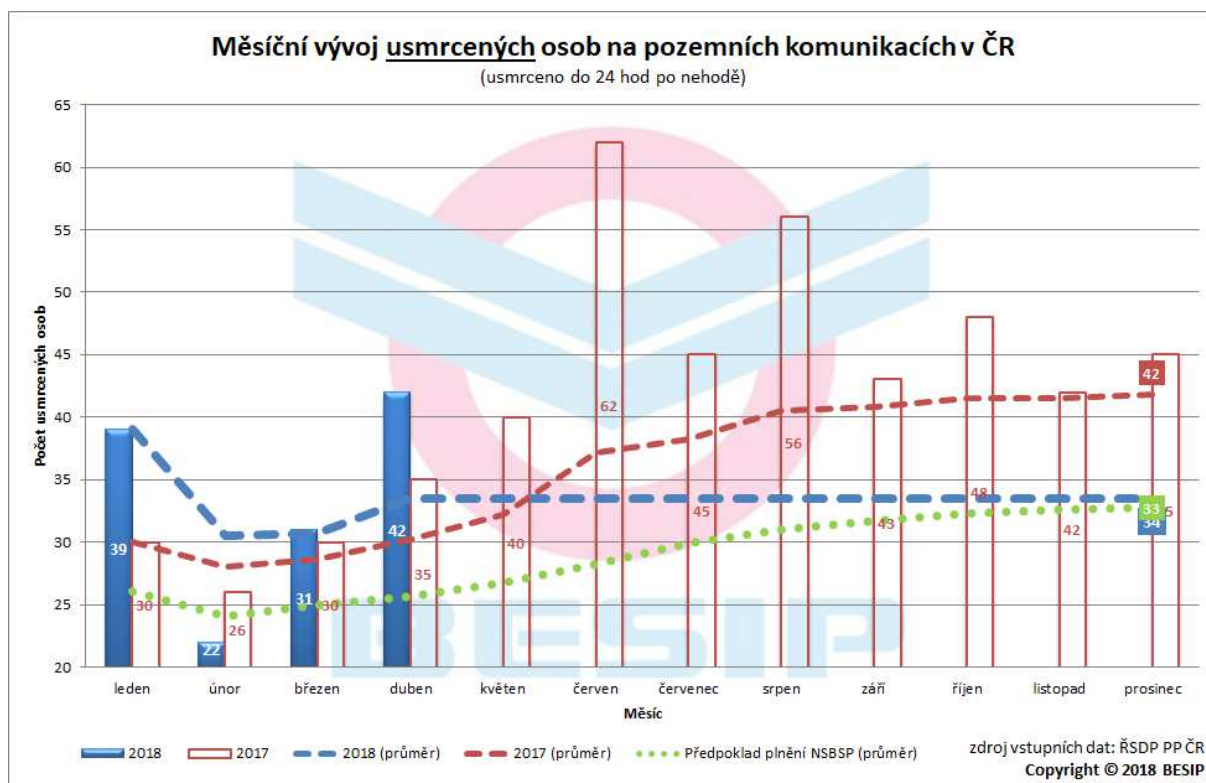
V měsíci dubnu bylo usmrceno 42 osob, o 7 více než vloni (tj. + 20 %). *Policie ČR má u několika nehod podezření na zdravotní indispozici (v takovém případě by byly tyto nehody a jejich následky zpětně ve statistice odečteny).* Poslední dubnový den (v pondělí 30. 4. 2018) byly na silnicích usmrceny 4 osoby, dalších 11 osob bylo těžce a 84 lehce zraněno.

Velmi tragická byla v dubnu bilance řidičů motocyklů, kterých bylo usmrceno 11; přibližně každá 4. usmrcená osoba byla tedy řidičem motocyklu. V loňském roce bylo v dubnu usmrceno 7 motocyklistů, horší bilance než letos byla zaznamenána naposledy v roce 2008, kdy bylo usmrceno 13 motocyklistů (11 usmrcených motocyklistů bylo evidováno v roce 2011). **Duben bohužel navázal na dosavadní tragickou bilanci v oblasti usmrcených chodců. V období leden-duben bylo usmrceno 41 chodců, tj. meziročně o 12 více (+ 41 %).** Na všech usmrcených se od začátku roku chodci podíleli 30,6 %. Velmi negativní je letošní bilance i z pohledu NSBSP, která předpokládala maximálně 42 usmrcených chodců v období leden-červenec, jak zobrazují grafy uvedené níže.

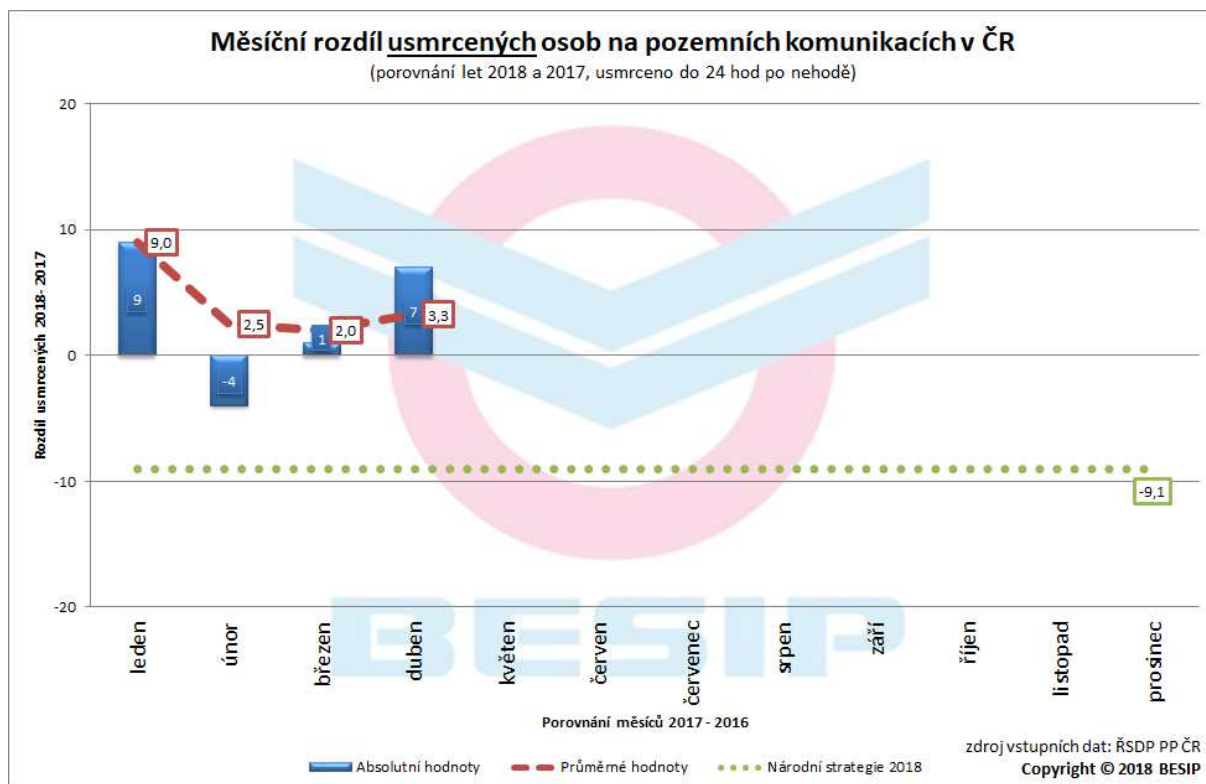
Aby byla (v oblasti strategického cíle počtu usmrcených osob) splněna Národní strategie bezpečnosti silničního provozu (NSBSP), **nesmí být v roce 2018 usmrceno více než 393 osob, tj. o 109 méně než vloni.** Měsíčně by tak v průměru nemělo být usmrceno více než 32 osob, tj. o přibližně 9 osob méně než v loňském roce. **Musí tedy dojít ke snížení počtu usmrcených osob o přibližně 22 %.** Zatím nejvyšší meziroční pokles (- 17,4 %) byl zaznamenán v roce 2016, naopak nejvyšší nárůst (+ 17,5 %) byl zaznamenán v roce 2007 (rok následující po zavedení bodového hodnocení řidičů). **Aktuálně bylo oproti předpokladu NSBSP usmrceno již o 32 osob více, tj. + 31 %.** Pokud se dosavadní trend nepovede významně vylepšit, nelze ani v letošním roce v oblasti usmrcených osob očekávat splnění stanovených předpokladů NSBSP.



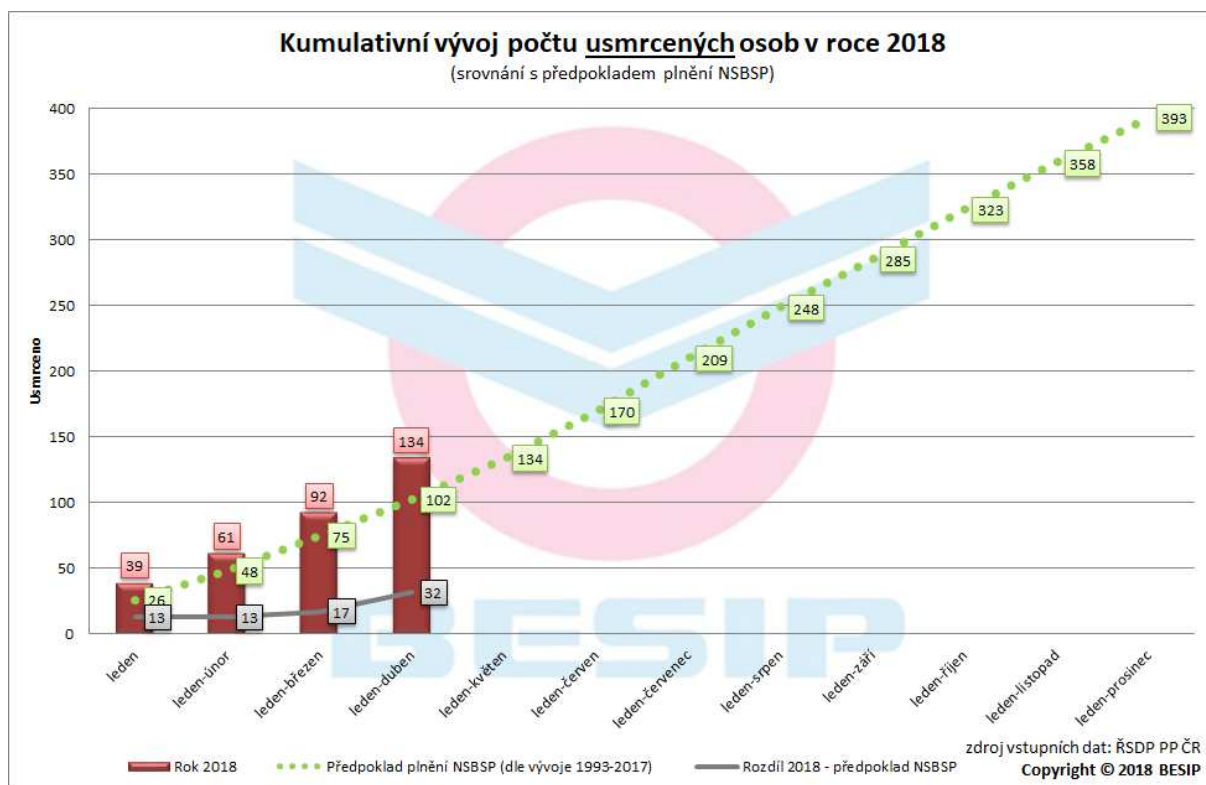
Graf 1: Vývoj usmrcených osob na pozemních komunikacích v ČR od roku 1993



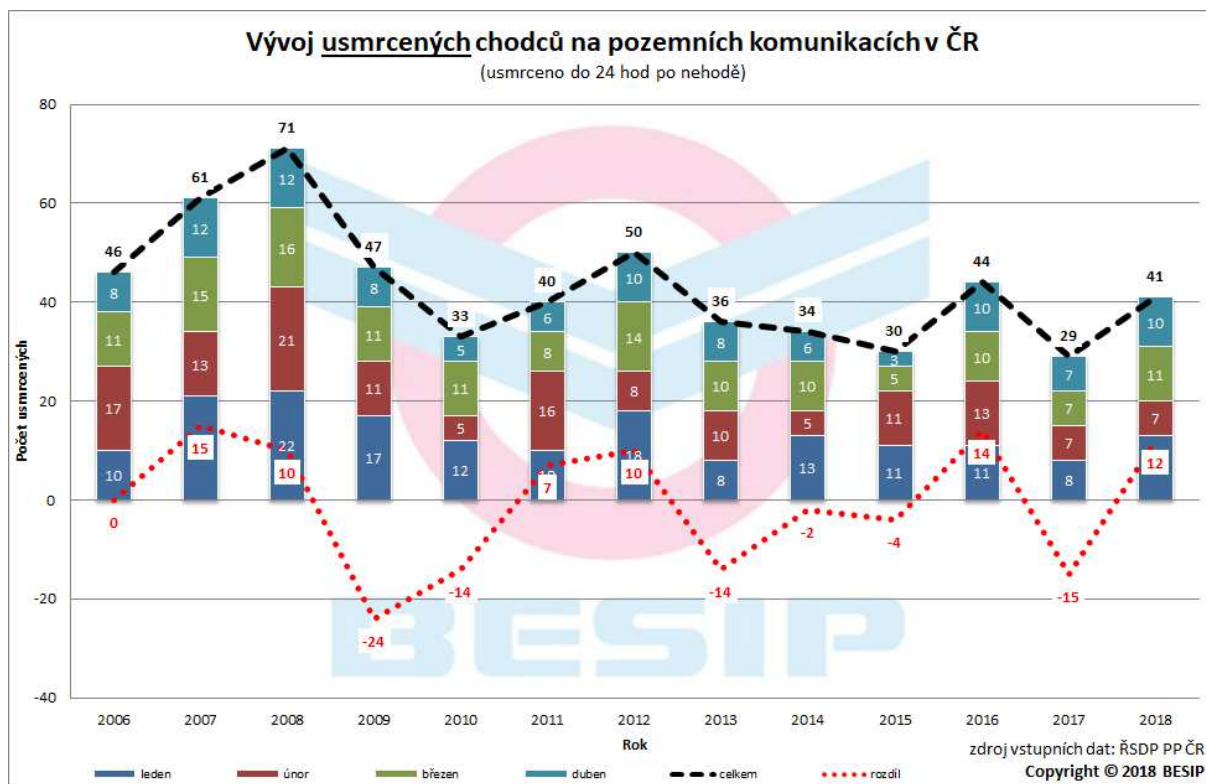
Graf 2: Měsíční vývoj usmrcených osob na pozemních komunikacích v ČR



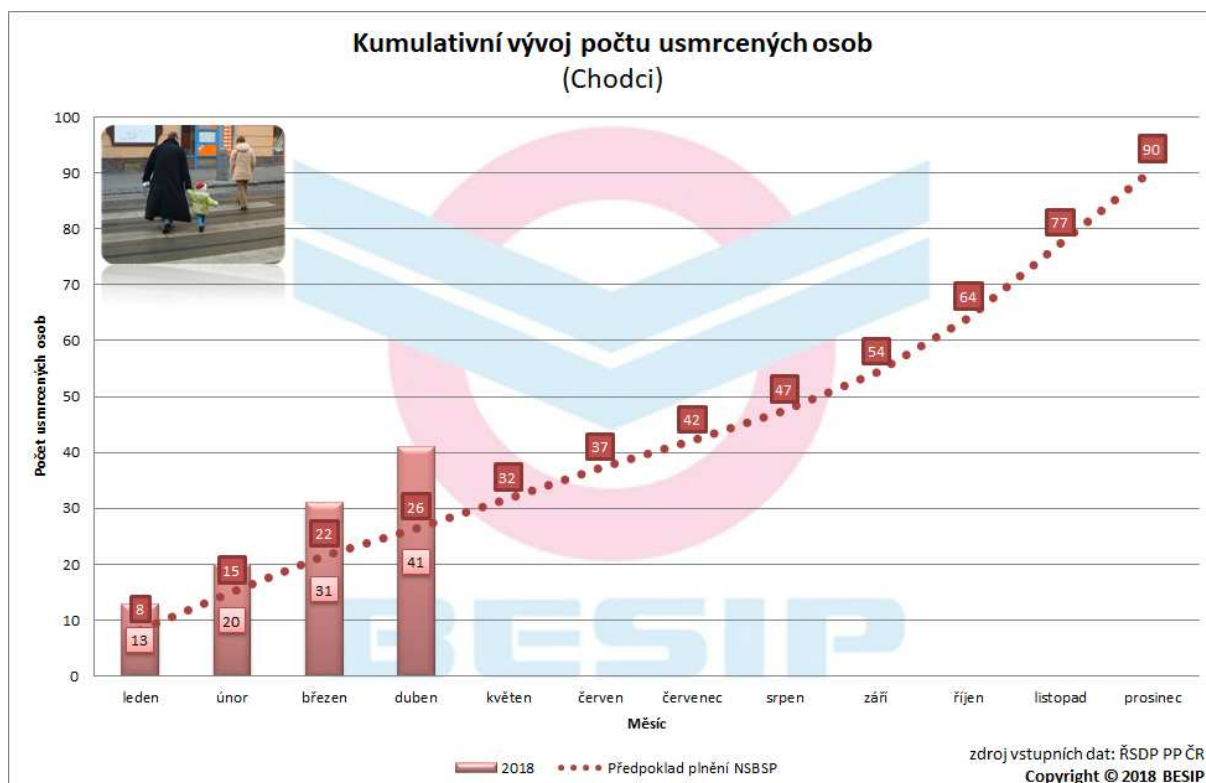
Graf 3: Měsíční rozdíl usmrcených osob na pozemních komunikacích v ČR



Graf 4: Kumulativní vývoj počtu usmrcených osob v roce 2018



Graf 5: Vývoj usmrcených chodců na pozemních komunikacích v ČR



Graf 6: Kumulativní vývoj počtu usmrcených osob (chodci)