

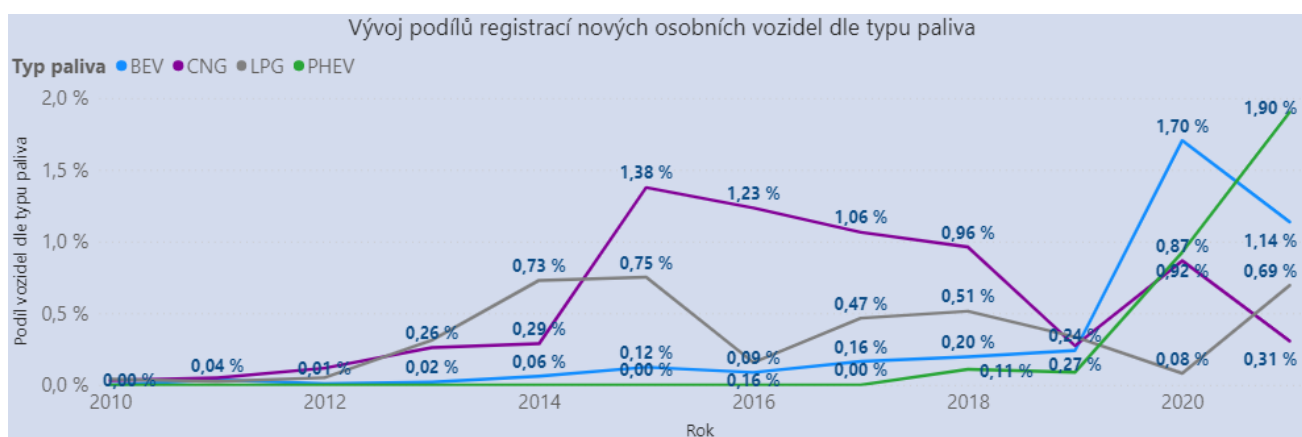
Tisková zpráva

8. dubna 2021, Ostrava/Brno

INTERAKTIVNĚ! Registrace nových osobních vozidel v ČR dle paliva

Registrace nových osobních automobilů v období leden-březen 2021:

- 942 PHEV vozidel (plug-in hybrid), 1,90% podíl
- 563 BEV vozidel (bateriové elektrické), 1,14% podíl
- 344 LPG vozidel (zkapalněný ropný plyn), 0,69% podíl
- 152 CNG vozidel (stlačený zemní plyn), 0,31% podíl



V průběhu ledna až března 2021 bylo v Centrálním registru vozidel evidováno 49 534 nových osobních vozidel, což představovalo meziročně o 660 registrací méně, tj. -1,31 %. Elektrická a plynová vozidla si v součtu připsala 2 001 registrací, meziročně o 206 více, tj. +11,5 %.

„Centrum dopravního výzkumu (CDV) připravilo po evropských registracích vozidel další interaktivní grafiku, která vychází ze zdrojových dat Svazu dovozců automobilů. **Zatímco evropská data budeme aktualizovat v kvartálních cyklech, ta česká pak každý měsíc. Uživatelé si mohou pomoci filtrů rok, měsíc, typ paliva a značka zobrazit řadu kombinací, které lze následně dle potřeby využít či interpretovat.** Jedná se o další krok, který jsme ve spolupráci s Ministerstvem dopravy podnikli k osvětě v oblasti tzv. čistých vozidel, která definuje Národní akční plán čisté mobility. Na stránce www.civinet.cz/cista-mobilita/ postupně doplňujeme další informace, které s oblastí čisté mobility souvisí. Věřím, že tato aktivita přispěje nejen ke zjednodušení práce se zdrojovými daty,“ uvádí Ing. Jindřich Frič, Ph.D., ředitel CDV a dodává: „**V 1. Q 2021 si z elektrických a plynových vozidel nejvíce registrací připsala plug-in hybridní vozidla (942). Nejvíce Škoda (378), pak Mercedes-Benz (135), BMW (85), Seat (68), Volvo (61) a další. Meziročně si také polepšila LPG vozidla (344), z nichž 311 registrací si připsala Dacia, 30 Renault a 3 Fiat.**“

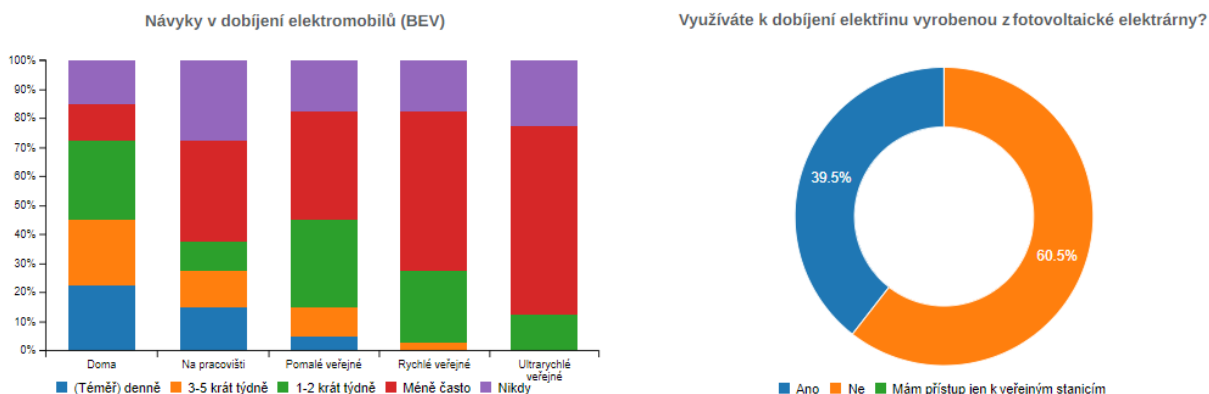
ANKETA: Zvyklosti při dobíjení elektrických vozidel

„Před pár dní jsme na webových stránkách CIVINETu spustili anketu, která by měla odpovědět na otázky jak často, případně kde uživatelé EV svá vozidla dobíjejí. Primárně nás zajímají respondenti, kteří užívají elektrická



vozidla, ať již ta bateriová nebo plug-in hybridní. Pokud jste mezi uvedenými uživateli, děkujeme za vyplnění této stručné ankety," uvádí Ing. Lukáš Kadula z CDV.

Anketa i s průběžnými výsledky je k dispozici na stránce: <https://www.civinet.cz/anketa-zvyklosti-pri-dobijeni-elektrickych-vozidel/>.



Síť CIVINET, ve spolupráci s Centrem dopravního výzkumu, zveřejňuje na <https://www.civinet.cz/cista-mobilita/> informace a aktuální analýzy vozidlového parku a infrastruktury, díky nimž může každý sledovat rozvoj čisté mobility v Česku i v Evropské unii. Informace jsou členěny jak z pohledu EU, detailněji pak v rámci České republiky. Data budou pravidelně aktualizována Centrem dopravního výzkumu ve spolupráci s Ministerstvem dopravy.

Zdroj vstupních dat: SDA/Centrální registr vozidel, MD

Grafy a tabulky: CDV

Odkaz: <https://www.civinet.cz/cista-mobilita/>

Kontakt

Ing. Lukáš Kadula

+420 778 888 359, lukas.kadula@cdv.cz

Divize dopravního inženýrství, bezpečnosti a strategií

Centrum dopravního výzkumu, v. v. i., Líšeňská 33a, 636 00 Brno



Dále k tématu:

Aktualizovaná interaktivní grafika je k dispozici na stránce: <https://www.civinet.cz/registrace-vozidel-v-cr>

