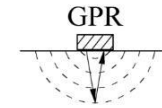




T A
Č R

Program **Omega**



PŘEDSTAVENÍ SOFTWARE PRO HODNOCENÍ EKONOMICKÝCH DOPADŮ DEGRADACE SILNIC NIŽŠÍCH TŘÍD

Ing. Radek Matula, Ph.D.

11. prosince 2015, Brno

Uvod

Údaje o projektu

Dopravní zatížení

Diagnostický průzkum

Ekonomická rozvaha

Výpočet

Hodnocení ekonomických dopadů

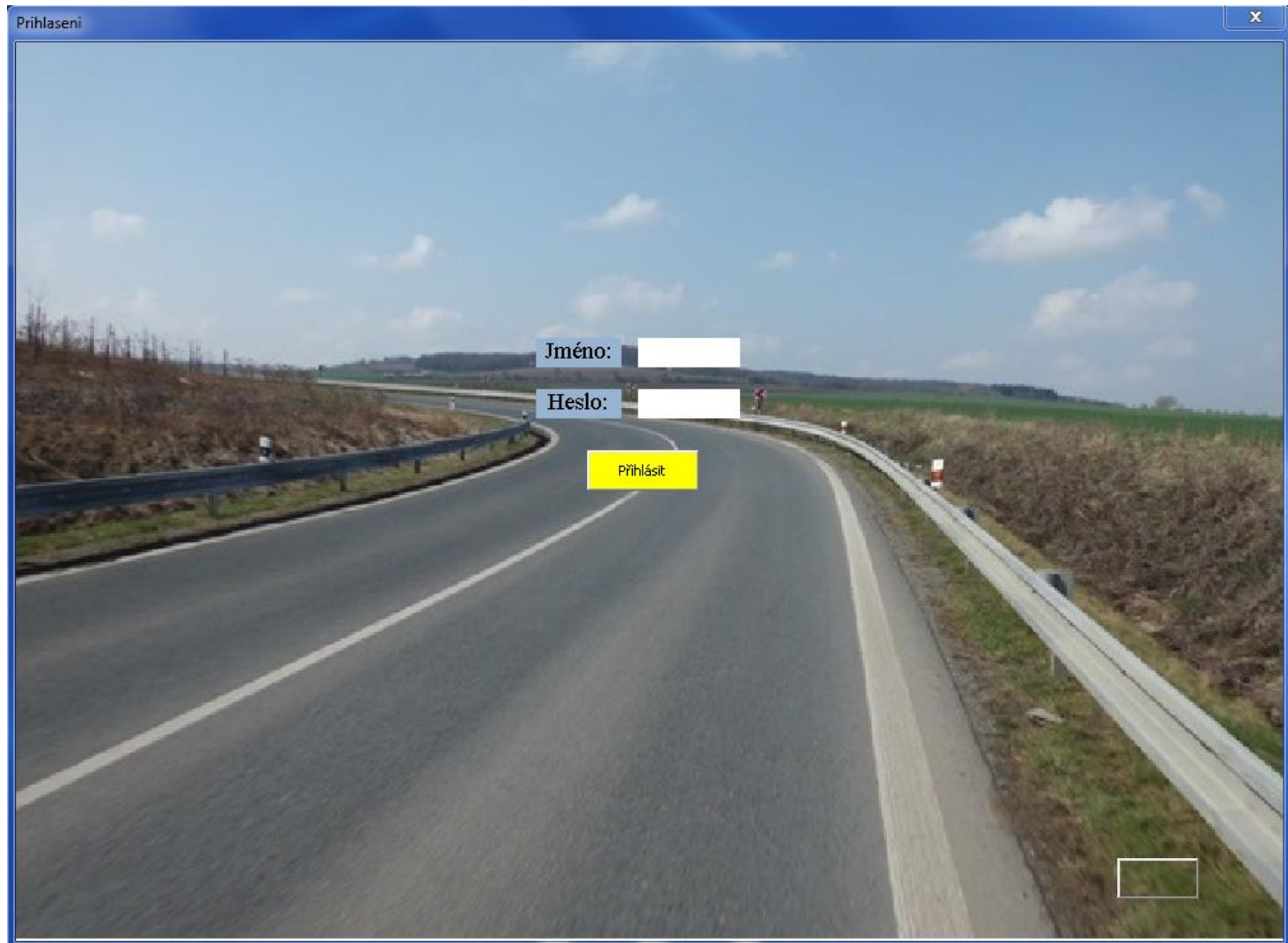
Výstup/ Tisk dokumentu

Konec programu

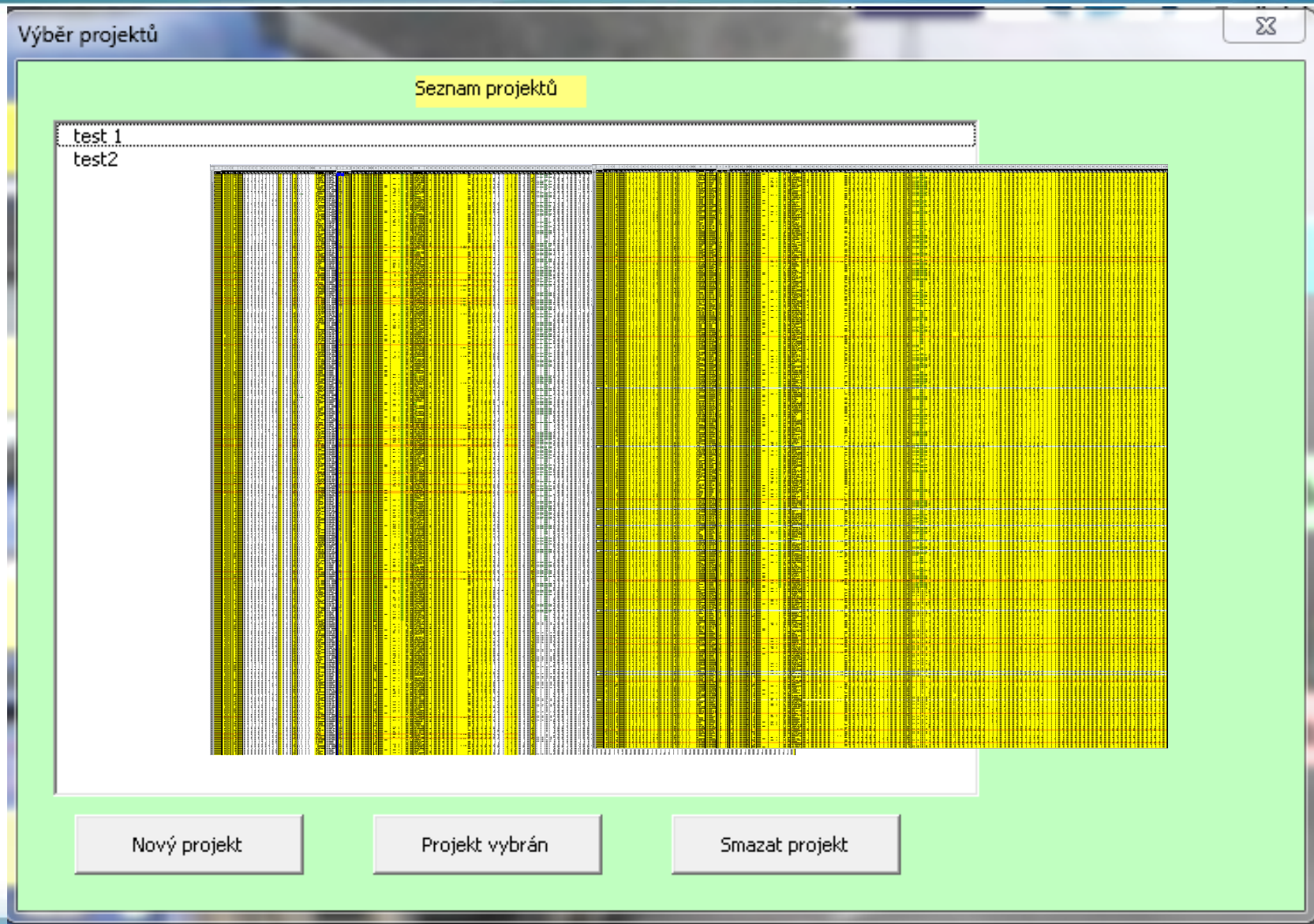
BIBS
VYSOKÁ ŠKOLA

CENTRUM DOPRAVNÍHO VÝZKUMU

Výzkum ekonomických dopadů zavedení mýtného na silnicích první třídy na krajské rozpočty ve vztahu ke zvýšeným nákladům na údržbu více zatížených silnic nižších tříd
Ing. Radek Matula, Ph.D.



Výzkum ekonomických dopadů zavedení mýtného na silnicích první třídy na krajské rozpočty ve vztahu ke zvýšeným nákladům na údržbu více zatížených silnic nižších tříd
Ing. Radek Matula, Ph.D.



Výzkum ekonomických dopadů zavedení mýtného na silnicích první třídy na krajské rozpočty ve vztahu ke zvýšeným nákladům na údržbu více zatížených silnic nižších tříd
Ing. Radek Matula, Ph.D.

Údaje o projektu

Název akce:

test 1

Označení komunikace:

53

Kategorie komunikace:

V

Začátek úseku - sčítací úsek:

I-221

Konec úseku - sčítací úsek:

I-223

Délka úseku [km]:

6

Operátor:

Operátor

Poznámky

Poznámky

Datum výpočtu

26.10.2015

Zpět na úvodní stranu

Dopravní zatížení ✖

Dopravní zatížení

Projekt: test 1

Název kraje: Moravskoslezský

Okres: Nový Jičín

Označení komunikace: 58

Sčítací úsek: 7-1727

	T	O	M	TV	TNV	Rozdíl TNV	Nárůst TNV	Třída DZ
CSD2005	1416	8258	38	-	832	1044	125	III
CSD2010	2512	8945	61	1981	1876			II

Web:

Náhled dle Rozdílu TNV

Náhled dle Nárůstu TNV

Uložit do výpočtu

Zpřesnění výpočtu dopravního zatížení

Dopravně-inženýrský průzkum:

Datum provedení DIP:

Data DIP:

	T	O	M	TV	TNV	Rozdíl TNV	Nárůst TNV	Třída DZ
DIP								

Uložit do výpočtu

Výzkum ekonomických dopadů zavedení mýtného na silnicích první třídy na krajské rozpočty ve vztahu ke zvýšeným nákladům na údržbu více zatížených silnic nižších tříd
 Ing. Radek Matula, Ph.D.

Modelování DZ:

Krátkodobá změna (objížďení)

Teoretické posouzení:

Výběr úseků

Výběr kraje

Počet měsíců

Nárůst TNV dle TDZ

Dopravně-inženýrský průzkum:

Výběr zadaných úseků

Všechna doplněná data

Dlouhodobá změna

Teoretické posouzení:

Výběr úseků

Výběr kraje

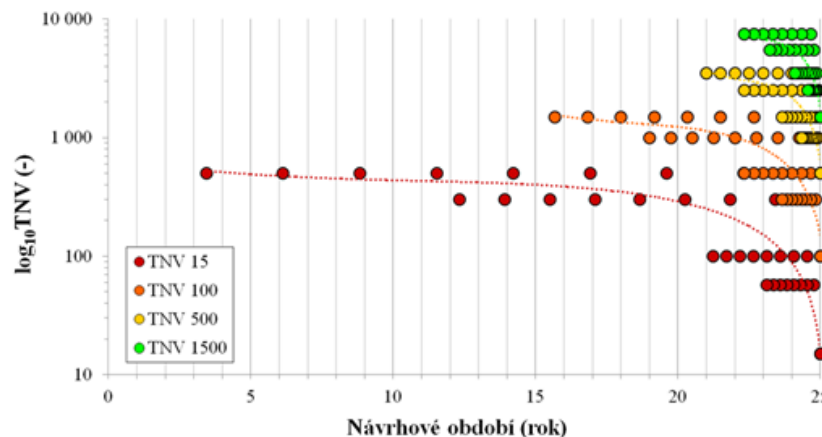
Dopravně-inženýrský průzkum:

Výběr zadaných úseků

Všechna doplněná data

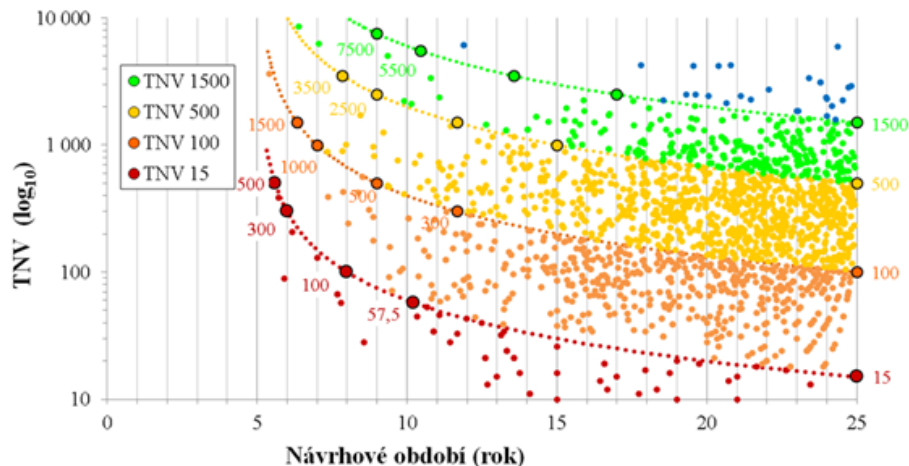
Uložení do varianty

Vliv objížděné trasy na celkovou dobu životnosti PK



Graf 6 Krátkodobá změna TNV na objížděné trase PK v délce 1 až 8 měsíců podle TDZ

Vliv objížděné trasy na celkovou dobu životnosti PK



Graf 8 Dlouhodobá změna TNV na objížděné trase PK podle TDZ

Výzkum

ve vztahu ke zvýšeným nákladům na údržbu více zatížených silnic nižších tříd
Ing. Radek Matula, Ph.D.

Diagnostický průzkum	provedeno dne:	datum	
Stav povrchu vozovky			
Klasifikační stupeň	1; 2; 3; 4; 5	...rozbalovací seznam	Hodnocení stavu vozovky dle TP 87, tabulka 7
Hodnocení únosnosti vozovky:			
Stanovení zbytkové doby životnosti vozovky			
Klasifikační stupeň	1; 2; 3; 4; 5	...rozbalovací seznam	Hodnocení stavu vozovky dle TP 87, tabulka 8
Sondy a vývrty pro posouzení únosnosti vozovek			
Třída dopravního zatížení	S; I; II; III; IV; V; VI	...rozbalovací seznam	Dle katalogu TP 170
Stáří vozovky	Novostavba Historicky zesilovaná Historicky zesilovaná a řešířovaná	...rozbalovací seznam	Výběr ze seznamu dle TP P7.3.2
Rok uvedení do provozu	Datum	<i>Ize všechny datумы vkládat z kalendáře?</i>	
Datum provedení rekonstrukce/obnovy úseku	Datum	<i>Střič měsíc a rok</i> < prosinec 2015 > po út st čt pá so ne 30 1 2 3 4 5 6 7 8 9 10 11 12 13 14 15 16 17 18 19 20 21 22 23 24 25 26 27 28 29 30 31 1 2 3 4 5 6 7 8 9 10	
Datum provedení opravy asf. vrstev úseku	Datum		
Návrhové období životnosti vozovky [počet let]	Hodnota [počet let]		
Návrh opravy/obnovy			
Návrh zesílení	Ano/Ne		
Předpokládaný termín provedení	Datum	Předpokládaná TDZ	S; I; II; III; IV; V; VI ...rozbalovací seznam
Návrh obnovy/rekonstrukce	Ano/Ne		
Předpokládaný termín provedení	Datum	Předpokládaná TDZ	S; I; II; III; IV; V; VI ...rozbalovací seznam

Ekonomická rozvaha

Výběr varianty

Referenční úsek

Délka úseku

Výběr technologie opravy

Technologie - oprav podle listů		Ocenění technologií dle programu ASPE					Vlastní ocenění						
		Všeobecné konstrukce a práce	Zemní práce	Komunikace	Ostatní konstrukce a práce	Celkem	Všeobecné konstrukce a práce	Zemní práce	Komunikace	Ostatní konstrukce a práce	Celkem		
Příloha 1	NÁTĚR	OPRAVA NÁTĚR	17 000 Kč		176 670 Kč	27 000 Kč	220 670 Kč						
Příloha 2	EMULZNÍ KALOVY	OPRAVA EMULZ	17 000 Kč		362 670 Kč		379 670 Kč						
Příloha 3	MIKROKOBERE	OPRAVA MIKRO	34 000 Kč		602 670 Kč		619 670 Kč						
Příloha 4	KOBEREC BBT	OPRAVA VELMI	17 000 Kč		800 670 Kč		817 670 Kč						
Příloha 5	REMIX	OPRAVA RECYK	17 000 Kč		1 380 000 Kč		1 397 000 Kč						
Příloha 6	REMIX PLUS	OPRAVA RECYK	17 000 Kč		1 848 000 Kč		1 865 000 Kč						
Příloha 7	VÝMĚNA OBRUŠ	jen ACO	20 000 Kč	309 000 Kč	1 524 000 Kč	12 000 Kč	1 865 000 Kč						
Příloha 8	RECYKLACE ZA	RECYKLACE ZA	21 000 Kč		2 538 000 Kč		2 559 000 Kč						
Příloha 9	RECYKLACE ZA	RECYKLACE ZA	21 000 Kč		3 486 000 Kč		3 507 000 Kč						
Příloha 10	VYMENA OBRUŠ	ACO + ACL	23 000 Kč	655 000 Kč	3 183 000 Kč	12 000 Kč	3 873 000 Kč						
Příloha 11	VZOROVÁ STAV	Rekonstrukce k	623 000 Kč	2 114 844 Kč	6 945 170 Kč	68 125 Kč	9 751 139 Kč						

Načíst další položky

Celkové náklady

Uložit do databáze

Porovnání variant

Uložit do výstupu

Výzkum ekonomických dopadů zavedení mýtného na silnicích první třídy na krajské rozpočty ve vztahu ke zvýšeným nákladům na údržbu více zatížených silnic nižších tříd

Ing. Radek Matula, Ph.D.

Hodnocení ekonomických dopadů

Název kraje:

Okres:

Označení komunikace:

Sčítací úsek:

Varianta hodnocení nadnákladů

Funkční tlačítka: Generuje se ze souboru Sčítání

výběr ze seznamu (sloupec C)

výběr ze seznamu (sloupec D)

výběr ze seznamu (sloupec E)

výběr ze seznamu (sloupec F)

Modelový stav vozovek

dle intenzity CSD
dle dopravně-inženýrského průzkumu

Aktuální stav vozovek dle
diagnostického průzkumu

dle intenzity CSD
dle dopravně-inženýrského průzkumu

Předpokládaný stav vozovek při
modelovém nárůstu dopravy

dle intenzity CSD
dle dopravně-inženýrského průzkumu

Náhled dle
ekonomické lze vybrat všechny editované údaje
rozhady

Náhled dle
ekonomické lze vybrat všechny editované údaje
rozhady

Cena X Doba životnosti

Výstupy, tisky

Výstup Projekt: test 1

Výběr varianty z ekonomického posouzení 1

referenční úsek č.1

Typ konstrukce 58

Způsob generování výstupu

Základní výstup
 Detailní výstup

Tisk dokumentu PDF

Zpět na úvodní stranu

Uvod

Údaje o projektu

Výpočet

Dopravní zatížení

Hodnocení ekonomických dopadů

Diagnostický průzkum

Výstup/ Tisk dokumentu

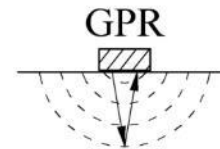
Ekonomická rozvaha

Konec programu

BIBS
VYSOKÁ ŠKOLA

CENTRUM DOPRAVNÍHO VÝZKUMU

Výzkum ekonomických dopadů zavedení mýtného na silnicích první třídy na krajské rozpočty ve vztahu ke zvýšeným nákladům na údržbu více zatížených silnic nižších tříd
Ing. Radek Matula, Ph.D.



Děkuji vám za pozornost!

Ing. Radek Matula, Ph.D.
radek.matula@cdv.cz
+420 737 954 668

Centrum dopravního výzkumu, v. v. i.
Líšeňská 33a, 636 00 Brno

telefon: **+420 549 429 366**
email: **cdv@cdv.cz**

www.cdv.cz