

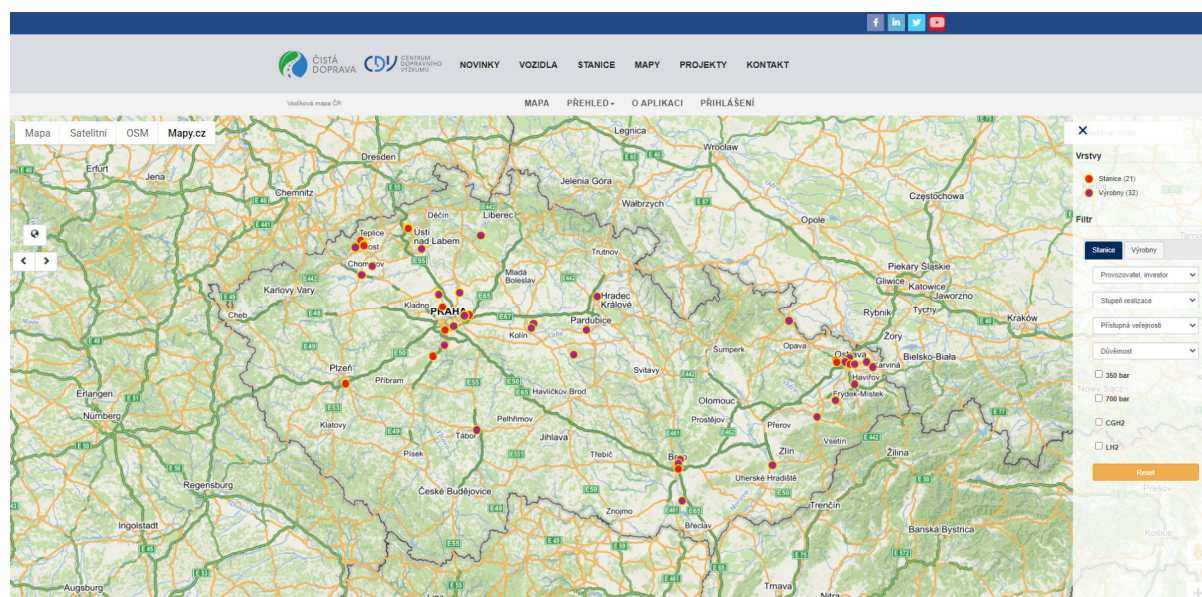
Tisková zpráva

Brno, 6. října 2022

Vodíková mapa ČR je k dispozici pro odborníky i veřejnost

Centrum dopravního výzkumu, veřejná výzkumná instituce specializovaná na dopravní obory, se dlouhodobě věnuje oblasti čisté dopravy. Nyní představuje aplikaci Vodíková mapa ČR, která je určena nejen pro odbornou veřejnost.

Webová aplikace vznikla za účelem monitorování aktivit na poli vodíkové infrastruktury v návaznosti na dopravu. Přehledně mapuje projekty výstavby plnicích stanic a výroben vodíku v jejich různých fázích realizace.



Kde mapu najdeme?

Aplikace je součástí webových stránek cistadoprava.cz. „Zde mimo jiné zveřejňujeme statistická data a novinky k bezemisní a nízkoemisní mobilitě – jak z oblasti vozidlového parku, tak dobíjecí a plnicí infrastruktury,“ vysvětluje Bronislav Vahalík, vedoucí Oblasti vodíkových technologií Centra dopravního výzkumu (CDV).

Pro koho je mapa určena?

Pro všechny uživatele, kteří chtějí přehledně vidět, jaké jsou plány v této oblasti a jak se vodíkové hospodářství vyvíjí. Investoři mají k dispozici geografické podklady pro návaznost svých zamýšlených projektů v dané lokalitě. Jinými slovy, z hlediska podnikatelského záměru nemá velký smysl přemýšlet o plnicí stanici, pokud jiný investor, o tři ulice dál, má podobnou plnicí stanici již ve stavebním řízení. Mapa může také sloužit jako doplňkový nástroj orgánům státní správy pro případné plánování podpory.

Kdo se může na tvorbě interaktivní mapy podílet?

Na vytvoření nového záznamu, či aktualizaci se po registraci může podílet každý. Všechny záznamy podléhají schvalovacímu procesu odborným pracovníkem CDV. „Pokud u návrhu nového záznamu objevíme nějakou nejasnost nebo neověřený údaj, vyzveme uživatele k jeho vysvětlení či doplnění,“ dodává Bronislav Vahalík.

Co mapa umí?

Zobrazit záznamy nejen v mapě samotné, ale také v přehledné tabulce, kde uživatel snadno najde hledaný projekt. Filtrování záznamů podle parametrů jako jsou, PROVOZOVATEL/INVESTOR, STUPEŇ REALIZACE, PŘÍSTUPNOST VEŘEJNOSTI, nebo základní technické parametry jako TYP MÉDIA, TLAK, DENNÍ VÝKON a tak podobně je samozřejmostí. Uživatel má možnost pro daný záznam zvolit jednu ze tří úrovní důvěrnosti: veřejný, pouze pro členy České vodíkové technologické platformy, neveřejný. Ten poslední je určený hlavně pro projekty ve fázi záměru, kdy si uživatel zatím nepřeje jakékoli detaily zveřejnit.

Jak aplikaci hodnotí jiní?

Mgr. Jan Bezděkovský, zmocněnec ministra dopravy pro čistou mobilitu

„Ačkoliv dokončených vodíkových projektů u nás zatím moc není, může projekt Vodíková mapa přinést všem stakeholderům v této oblasti velmi cenné informace. Za ministerstvo dopravy, které se věnuje podpoře vodíkových plnicích stanic, přitom musím konstatovat, že těchto informací rádi využijeme při budoucím vyhodnocování daných projektů, které by měly být podpořeny z Operačního programu Doprava. Vzhledem k tomu že zdroje na podporu vodíkové mobility nejsou neomezené, je určitě žádoucí, aby tato podpora směřovala jen do skutečně strategických projektů.“

Ing. Petr Mervart, zmocněnec ministra průmyslu a obchodu pro vodíkové strategie

„Vodíková mapa připravená Centrem dopravního výzkumu přesně zapadá do Vodíkové strategie České republiky, protože názorně ukazuje místa, kde se vyrábí a distribuuje vodík. Mapa umožní snadné propojení mezi producenty, distributory a uživateli vodíku. Provázání a vzájemné sladění výroby, distribuce a spotřeby vodíku je klíčem k jeho efektivnímu nasazení v dopravě. Právě doprava je z hlediska české vodíkové strategie prioritní oblastí, kde s vodíkem musíme začít, protože náhrada fosilních paliv vodíkem přinese pozitivní business case dříve než náhrada zemního plynu nebo uhlí při výrobě tepla.“

Ing. Jindřich Frič, Ph.D., ředitel Centra dopravního výzkumu

„Projektům z oblasti čisté dopravy se v našem Centru věnujeme dlouhodobě. Jejich podrobný výčet jsme zveřejnili na stránce <https://www.cistadoprava.cz/projekty/>. V oblasti vodíkové dopravy jsme v České republice na samém začátku. Máme registrováno 12 osobních vozidel a 1 veřejnou plnicí stanici. Pro další rozvoj této lokálně bezemisní dopravy jsou klíčové vstupní informace. Naší ambicí je prostřednictvím Vodíkové mapy dát jak odborné, tak laické veřejnosti k dispozici uživatelsky přívětivý informační nástroj nejen k plnicím stanicím a jejich stupni realizace, ale také o výrobných vodíku. Právě způsob výroby je klíčový z pohledu celkových emisí.“

Kontakty – Centrum dopravního výzkumu, v. v. i.

Ing. Bronislav Vahalík, vedoucí Oblasti vodíkových technologií

e-mail: bronislav.vahalik@cdv.cz

Kontakt pro novináře:

Šárka Želinská, vedoucí úseku marketingu, tel. 778 737 336, e-mail: sarka.zelinska@cdv.cz