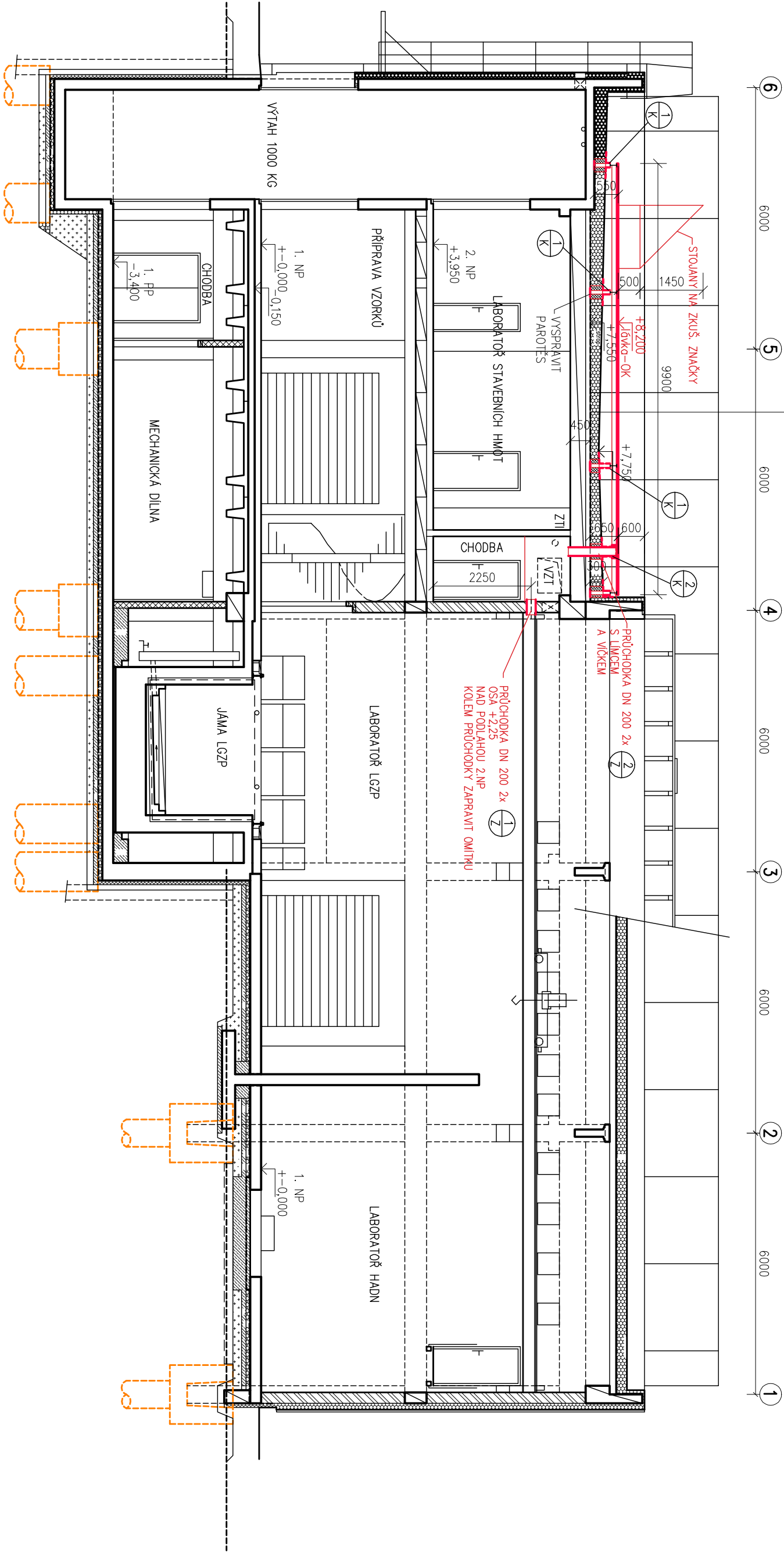


ŘEZ B-B'

- STÁVAJÍCÍ SKLADBA STŘEŠNÍHO PLAŠTĚ
- KRYTINA – PVC FOLE – NAPŘ. ARKORPLAN 35i76 TL.1,5 mm
- (MECHANICKY KOTVENA)
- FILTEK 300 (SEPARAČNÍ VRSTVA)
- TEPELNÁ IZOLACE EPS 100 TL. 100 mm
- TEPELNÁ IZOLACE EPS 100 SPÁDOVÉ KLINY TL. 20–220 mm
- TEPELNÁ IZOLACE EPS 70 S STABIL TL. 80 mm
- LEPIDLO (PUK/ otl.AOSI 85/25) + PENETRACE
- PAROTĚSNÁ ZÁBRANA NAPŘ. SKLOBIT 40 MINERAL
- PREFABRIKOVANÝ ŽEL. BET. STROP VĚ. NADBETONOVÁNÍ



POZNÁMKA

STAVEBNÍ ÚPRAVY V CHODBĚ M.Č. 209 :

PO OSAZENÍ PRŮCHODEK DN 200 VYSRAVIT OMÍTKU
ZPĚTNÁ MONTÁŽ STÁVAJÍCÍHO KAZETOVÉHO PODHLEDU (V ČÁSTI CHODBY)

STAVENÍ ÚPRAVY NA STŘEŠE

PO MONTÁŽI OCEL. SLOUPKŮ ROŠTU PLOŠINY JE NUTNO KAPSY ZAPĚNIT PUR PĚNOU,
DOPLNIT SEPARAČNÍ VRSTVU A FOLIOVOU KRYTINU S VYTÁŽENÍM NA SLOUPKY OK A PŘITÁŽENÍM OBÍMKOU.

STĚJNÁ ÚPRAVA SE PROVEDE KOLEM CHRANIČEK PRO MEDIA.

CHRANIČKY DOČASNĚ POD ROŠTEM PLOŠINY ZAVIČKOVÁNY, PO MONTÁŽI TECHNOLOGIE BUDOU ZAPĚNĚNY PUR PĚNOU.

LEGENDA HMOT

STÁVAJÍCÍ KONSTRUKCE

NOVÉ KONSTRUKCE

Ing. Vladislav Remeš				Vypracoval	Ing. Remeš
projednáno staveb Šimachova 40, 6217 00 Brno				Hl. inž. projektu	Ing. Remeš
Kraj JM				Formát	2A4
Investor Centrum dopr. výzkumu v.v.i., Lišeňská 33a, Brno				Datum	VIII.2014
Akce CDV BRNO – OCELOVÁ PLOŠINA NA STŘEŠE LABORATORŮ SO 03				Stupeň	Tech.pomoc
BRNO – LIŠEŇSKÁ 33a				Č.zakázky	10/14
Výkres NOVÝ STAV – ŘEZ B-B', STAVEBNÍ ÚPRAVY PRO OCEL.PLOŠINU				Měřítko	Č.výkresu
				1:100	6