

## Kupní smlouva

č. SML/ 4152 /2014

uzavřená v souladu se zákonem č. 89/2012 Sb., občanský zákoník, ve znění  
pozdějších předpisů, (dále jen občanský zákoník)

### I. Smluvní strany

Kupující: Centrum dopravního výzkumu, v.v.i.  
Sídlo/místo podnikání: Líšeňská 2657/33a, 636 00 Brno - Líšeň  
IČ: 44994575  
DIČ: CZ44994575  
Bankovní spojení: KB Brno – město, č. účtu: 100736621 /0100  
Jednající osoba: prof. Ing. Karel Pospíšil, Ph.D., MBA, ředitel  
Osoba odpovědná za realizaci: Mgr. František Doleček  
Telefon: 541 641 759  
Email: frantisek.dolecek@cdv.cz  
(dále jen **kupující**)

Prodávající: AUTO POKORNÝ, s.r.o.  
Sídlo/místo podnikání: Okružní 25a, Brno 638 00  
IČ : 25512579  
DIČ: CZ25512579  
Bankovní spojení: Oberbank, 3000001023/8040  
Jednající osoba: Zdeněk Pokorný  
Osoba odpovědná za realizaci: Václav Palán  
Zapsaný v OR: OR KS v Brně, oddíl C, vložka 29244  
Telefon: 739 68 00 64  
Fax: 545 222 747  
Email: vaclav.palan@renaultbrno.cz

(dále jen **prodávající**)

### Preambule

Kupující realizoval veřejnou zakázku malého rozsahu na dodávky „**Nákup automobilů pro CDV**“ spočívající v dodávce osobních automobilů dle blíže specifikovaných parametrů uvedených v Příloze č. 1 této smlouvy. Na základě posouzení a hodnocení nabídek v rámci výše uvedeného výběrového řízení byla kupujícím nabídka prodávajícího vybrána jako nejvhodnější.

Kupující má zájem na dodávce osobních automobilů v rozsahu uvedeném v Článku II a v Příloze 1 této smlouvy, přičemž prodávající si je tohoto zájmu kupujícího plně vědom a je připraven provádět svoji činnost takovým způsobem, aby tento zájem kupujícího byl náležitě uspokojen.

### II. Předmět smlouvy

1. Prodávající se zavazuje odevzdat kupujícímu, za podmínek stanovených touto kupní smlouvou, **osobní automobily** dle technické specifikace plnění, která tvoří přílohu č. 1 této smlouvy, a umožnit kupujícímu nabytí vlastnické právo k tomuto zboží. Prodávající se zavazuje k řádnému dodání zboží, včetně dopravy do místa plnění (dále jen „předmět plnění“).

2. Současně s dodávkou celého předmětu plnění předá prodávající kupujícímu všechny klíčky od vozidel, technické průkazy, záruční listy, návody, licence a ostatní dokumenty nutné pro nakládání s předmětem plnění. Návody budou dodány v českém jazyce. Kupující se zavazuje za podmínek stanovených touto kupní smlouvou řádně splněný předmět plnění, včetně průvodních dokladů, převzít a zaplatit za něj prodávajícímu kupní cenu dle článku IV. této kupní smlouvy a způsobem podle článku IV. této kupní smlouvy.

### III. Doba a místo plnění

1. Prodávající se zavazuje řádně dodat předmět plnění v souladu s tímto harmonogramem:

Typ automobilu	Označení	Termín dodání od podpisu smlouvy	Kupní cena bez DPH
A1	Dacia Logan 1,2 LPG	do 4 týdnů	193 058
A2	Dacia Logan 1,2 LPG	do 4 týdnů	193 058

2. Po řádném dodání zboží dle podmínek stanovených touto kupní smlouvou bude vždy vyhotoven zápis o předání a převzetí zboží.
3. Zápis o předání a převzetí zboží podepíše oprávnění zástupci obou smluvních stran, přičemž podpisem obou smluvních dochází k převzetí a předání předmětu smlouvy a ke splnění předmětu dodávky.
4. Nedílnou součástí zápisu o předání a převzetí bude dodací list, který bude obsahovat minimálně seznam všech jednotlivých částí dodávky.
5. Prodávající se zavazuje informovat kupujícího o termínu dodání zboží písemně nejpozději 14 kalendářních dní před dodáním, prostřednictvím odpovědného pracovníka kupujícího (osoby odpovědné za realizaci), který je uveden v čl. I. této smlouvy.
6. Místo plnění: sídlo Centra dopravního výzkumu, v.v.i., Líšeňská 2657/33a, 636 00 Brno - Líšeň.

### IV. Cena a platební podmínky

1. Kupující se zavazuje zaplatit prodávajícímu za jednotlivé automobily vzájemně dohodnutou kupní cenu uvedenou v čl. III odst. 1, tj. celkem:

Typ automobilu A1 - Dacia Logan 1,2 LPG

Celková cena bez DPH: 193 058,- Kč

Sazba (v %) a výše DPH: 40 542,15,- Kč (DPH = 21 %)

Cena celkem včetně DPH: 233 600,- Kč

(slovy: dvěsetřicettřítisícšestset korun českých).

Typ automobilu A2 - Dacia Logan 1,2 LPG

Celková cena bez DPH: 193 058,- Kč

Sazba (v %) a výše DPH: 40 542,15,- Kč (DPH = 21 %)

Cena celkem včetně DPH: 233 600,- Kč

(slovy: dvěsetřicettřítisícšestset korun českých).

DPH bude účtována ve výši určené podle právních předpisů platných ke dni uskutečnění zdanitelného plnění. Cena je nejvýše přípustná a není možné ji překročit za žádných podmínek s výjimkou změny sazeb DPH. Cena zahrnuje všechny nutné náklady prodávajícího.

2. Faktury budou splňovat náležitosti daňového dokladu dle platných obecně závazných právních předpisů, tj. dle zákona č. 235/2004 Sb., o dani z přidané hodnoty a bude v nich uvedeno číslo smlouvy objednatele: **SML/4152/2014**
3. Fakturace bude uskutečněna na základě faktur vystavených prodávajícím po dodání zboží a jeho protokolárním převzetí. Přílohou faktur bude protokol o předání zboží.
4. Faktura je splatná ve lhůtě 30 kalendářních dnů od jejího doručení kupujícímu za předpokladu, že bude vystavena v souladu s platebními podmínkami a bude splňovat všechny uvedené náležitosti, týkající se vystavené faktury. Pokud faktura nebude vystavena v souladu s platebními podmínkami nebo nebude splňovat požadované náležitosti, je kupující oprávněn fakturu dodavateli vrátit; vrácením pozbývá faktura splatnosti.
5. Pro účel dodržení termínu splatnosti faktury je platba považována za uhrazenou v den, kdy byla odepsána z účtu kupujícího a poukázána ve prospěch účtu prodávajícího.
6. Kupující nepřipouští překročení nabídkové ceny vyjma změny sazby DPH.

#### V. Smluvní pokuty

1. V případě, že prodávající nedodrží dobu plnění, sjednanou v této smlouvě, uhradí kupujícímu smluvní pokutu ve výši 0,05% kupní ceny za každý den prodlení.
2. Smluvní pokuta je splatná do 30 dnů od doručení jejího vyúčtování povinné smluvní straně z této smluvní pokuty.

#### VI. Odpovědnost za vady

1. Prodávající se zavazuje, že zboží, dodané a předané podle této smlouvy, je ke dni podpisu zápisu o předání a převzetí zboží plně funkční, bezvadné, splňuje technické parametry uvedené v příloze č. 1 této smlouvy a má odpovídající jakost a provedení. Za tento závazek nese prodávající plnou odpovědnost.
2. Prodávající se tak zavazuje k poskytnutí záruky za jakost zboží v trvání 36 měsíců. Záruční doba počíná běžet ode dne předání a převzetí zboží potvrzeném zápisem o předání a převzetí zboží.
3. Uplatněním práv z odpovědnosti za vady není dotčeno právo na náhradu škody.
4. Prodávající se zavazuje přebírat od kupujícího zboží dle této smlouvy do servisu v místě plnění v rámci záručního servisu zdarma a vyřizovat reklamaci v rámci záručního servisu zcela zdarma.
5. Prodávající se zavazuje nejpozději do 24 hodin od uplatnění reklamace kupujícím reklamované vady prověřit a zahájit práce s odstraněním reklamovaných vad. Jestliže

nebude prodávající schopen vzniklé závady odstranit do 2 pracovních dnů od zjištění rozsahu reklamovaných závad, dodá kupující náhradní adekvátní zařízení, které funkčně nahradí vadnou část systému, a to do doby zprovoznění vadné části zboží, případně celého zboží.

6. Záruční doba neběží po dobu, po kterou kupující nemůže užívat předmět smlouvy pro jeho vady, za které odpovídá prodávající.

## **VII. Odstoupení od smlouvy**

Kupující je oprávněn odstoupit od této smlouvy mimo jiné i v případě, že zboží nebude splňovat technické parametry uvedené v příloze č. 1 této smlouvy.

## **VIII. Podmínky dodání předmětu plnění**

1. Nebezpečí vzniku škody na zboží přechází na Kupujícího okamžikem protokolárního převzetí zboží.
2. Prodávající poskytuje nevýhradní licenci bez licenčních poplatků pro existující SW technologie, vlastněné Prodávajícím, které jsou zapracovány do zboží dodávaného dle této smlouvy.

## **IX. Závěrečná ustanovení**

1. Vlastnické právo k předmětu plnění přechází na kupujícího v okamžiku jeho řádného dodání, tj. předáním a převzetím potvrzeném podpisem obou smluvních stran v zápise o předání a převzetí.
2. Prodávající se zavazuje během plnění smlouvy i po jejím ukončení zachovávat mlčenlivost o všech skutečnostech, o kterých se dozví od kupujícího v souvislosti s plněním smlouvy.
3. Právní vztahy založené touto smlouvou se řídí ustanovením zák. č. 89/2012 Sb., občanského zákoníku.
4. Smlouva je sepsána ve čtyřech vyhotoveních, z nichž každá smluvní strana si ponechá dvě vyhotovení.
5. Smluvní strany se zavazují řešit případné spory prvotně dohodou. Pro případné soudní spory se zakládá příslušnost soudů ČR, rozhodným právem je právo ČR.
6. Smluvní strany prohlašují, že tato smlouva vyjadřuje jejich svobodnou, vážnou, určitou a srozumitelnou vůli prostou omylu. Smluvní strany smlouvu přečetly, s jejím obsahem souhlasí, což stvrzují vlastnoručními podpisy.
7. Tato smlouva nabývá platnosti a účinnosti dnem podpisu oprávněných zástupců obou smluvních stran.
8. Tuto smlouvu lze měnit nebo rušit jen vzájemnou dohodou smluvních stran a to pouze formou písemných vzestupně očíslovaných dodatků podepsaných zplnomocněnými představiteli prodávajícího a kupujícího. Smluvní strany svými podpisy stvrzují, že jsou seznámeny s obsahem smlouvy a že smlouvu uzavírají na základě své svobodné a vážné

vůle, nikoli v tísní a za nápadně nevýhodných podmínek a na důkaz toho připojují podpisy svých oprávněných zástupců.

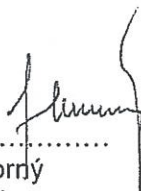
9. V souladu s § 147a zákona o veřejných zakázkách kupující jako zadavatel veřejné zakázky uveřejní na profilu zadavatele smlouvu uzavřenou na veřejnou zakázku včetně všech jejích změn a dodatků, výši skutečně uhrazené ceny za plnění veřejné zakázky a seznam subdodavatelů dodavatele veřejné zakázky (prodávajícího). Prodávající jako dodavatel veřejné zakázky je povinen v souladu s ust. § 147a zákona o veřejných zakázkách předložit kupujícímu seznam subdodavatelů, ve kterém uvede subdodavatele, jimž za plnění subdodávky uhradil více než 10 % z celkové ceny veřejné zakázky. Prodávající předloží seznam subdodavatelů nejpozději do 60 dnů od splnění smlouvy. Má-li subdodavatel formu akciové společnosti, je přílohou seznamu i seznam vlastníků akcií, jejichž souhrnná jmenovitá hodnota přesahuje 10 % základního kapitálu, vyhotovený ve lhůtě 90 dnů před dnem předložení seznamu subdodavatelů.
10. Ukončit Smlouvu lze dohodou smluvních stran při vzájemném vyrovnání prokazatelných nákladů ke dni zániku smluvního vztahu.

**Nedílnou součástí této smlouvy tvoří přílohy:**

Příloha č. 1: Technická specifikace plnění – produktové listy automobilů

Za prodávajícího:

V Brně dne



Zdeněk Pokorný  
Jednatel

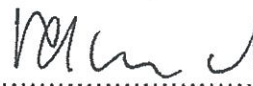


**AUTO POKORNÝ, s.r.o.**

Okružní 25a, 638 00 Brno  
tel.: 532 194 000  
www.renaultbrno.cz  
IČ: 25512579 DIČ: CZ25512579

Za kupujícího:

V Brně dne 5.2.2014



prof. Ing. Karel Pospíšil, Ph.D., MBA  
ředitel

Centrum dopravního výzkumu, v. v. i  
Lišeňská 33a, 636 00 Brno  
CDV  
CENTRUM  
DOPRAVNÍHO  
VÝZKUMU  
cdv@cdvci  
IČ: 44 99 45 71  
DIČ: CZ41994571

**Technická specifikace předmětu plnění, vozidlo typ A - 2 auta**

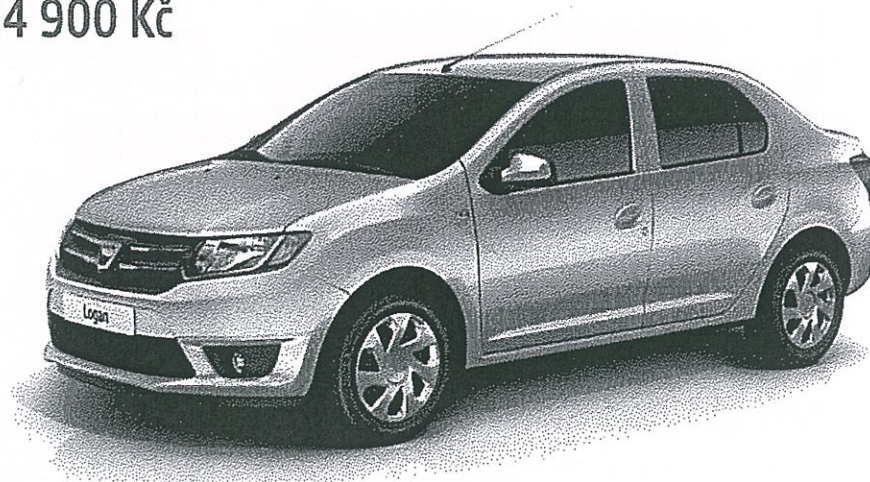
Minimální technické požadavky na osobní automobily CDV	
kategorie vozidla	M1
počet dveří	5
pohon kol	přední
počet míst k sezení	5
pohon	kombinovaný benzín/LPG
požadavek na exhalační normu	EURO 5
převodovka	manuální
ABS s brzdovým asistentem	ano
stabilizační systém	ano
protisluzový systém	ano
systém kontroly nedotáčivosti	ano
airbag přední řidiče i spolujezdce	ano
airbag boční u přední řady sedadel	ano
opěrky hlavy na přední řadě sedadel	ano
opěrky hlavy na zadní řadě sedadel	ano
klimatizace	ano
mechanické zabezpečení řadicí páky	ano
povinná výbava v souladu s platnými předpisy	ano



# LOGAN



## Již od 164 900 Kč



### AKTUÁLNÍ AKCE

### DaciaBox - 5 super výhod v jednom balíčku

**BEZ**  
poplatků

+

Prodloužená smluvní  
záruka na  
**5 let**  
nebo 100 000 km\*

+

Snížené  
úročení

+

**1,8 %**  
Sazba havarijního  
pojištění s 10%  
spoluúčastí

+

- A** DVENTURE PACK  
nebo
- C** COMFORT PACK  
nebo
- C** COUNTRY PACK  
nebo
- S** TYLING PACK

VÝBAVA	MOTOR	CENÍK
Access	1,2 16V 55 kW/75 k	164 900
Ambiance	1,2 16V 55 kW/75 k	179 900
	1,2 16V 53 kW/72 k LPG	204 900
Arctica	1,2 16V 55 kW/75 k	199 900
	1,2 16V 53 kW/72 k LPG	224 900
	0,9 TCe 66 kW/90 k	227 900
	1,5 dCi 55 kW/75 k	264 900
	1,5 dCi 66 kW/90 k	269 900

\* Smluvní záruka při využití nabídky financování Dacia Finance 5 let/100 000 km (platí ta z podmínek, která nastane dřív). Dacia Finance znamená financování poskytované společností RCJ Financial Services, s.r.o.

**DACIA**  
Finance  
 Zelená linka  
800 161 220

**3 ROKY**  
ZÁRUKA  
Dacia

www.dacia.cz

V ceně vozu není zahrnuta povinná výbava.

Nezávazné ceny s DPH doporučené společností Renault Česká republika, a. s. platné od 1. 1. 2014.

Veškeré ceny a údaje jsou pouze informativní a nezavazují žádnou ze smluvních stran k uzavření smlouvy. Pokud máte zájem zakoupit produkt nebo službu, je nutné uzavřít písemnou smlouvu s podpisem jednajících osob. Konkrétní nabídku konzultujte prosím vždy se svým nejbližším prodejcem Dacia.

Renault Česká republika, a.s. si vyhrazuje právo aktualizovat či změnit příslušné specifikace vozidel či příslušenství.

20131218 - 12

# VÝBAVA

LOGAN	Access	Ambiance	Arctica
<b>VOZIDLO</b>			
Ocelová kola 15"	•	•	•
Disky kol z lehké slitiny 15"	-	-	9 000
Nárazníky v černé barvě / v barvě karosérie	•/-	-/•	-/•
Vnější zpětná zrcátka v černé barvě/v barvě karosérie	•/-	•/-	-/•
Klíky dveří v černé barvě/v barvě karosérie	•/-	•/-	-/•
Metalický lak	-	10 900	10 900
<b>PASIVNÍ A AKTIVNÍ BEZPEČNOST</b>			
ABS s brzdovým asistentem (AFU)	•	•	•
Stabilizační systém ESC + protiskluzový systém ASR + systém kontroly nedotáčivosti CVT	•	•	•
Airbag řidiče	•	•	•
Airbag spolujezdce s možností odpojení	•	•	•
Boční airbagy vpředu (hlava - hrudník)	•	•	•
Úchyty ISOFIX na bočních sedadlech v zadní řadě	•	•	•
<b>VEŠKERÁ VYBAVENÍ</b>			
Hydraulický posilovač řízení	•	•	•
Palubní počítač (verze LPG nemá palubní počítač)	-	-	•
Tempomat/omezovač rychlosti + kožený volant a kožená hlavice řadicí páky	-	-	9 000
Tempomat/omezovač rychlosti	-	-	6 000
Mlhové světlomety	-	3 500	•
Manuálně nastavitelná zpětná zrcátka	•	•	•
Elektricky nastavitelná a vyhřívaná zpětná zrcátka	-	-	•
<b>KOMFORT</b>			
Paket Cool Music (manuální klimatizace + Rádio CD/MP3 s čelním vstupem USB, ovládáním pod volantem a Bluetooth handsfree)	-	20 000	•
Manuální klimatizace	-	Paket Cool Music	•
Centrální zamykání s dálkovým ovládáním	-	•	•
Elektrické ovládání předních oken	-	-	•
Elektrické ovládání zadních oken	-	-	3 000
Výškově nastavitelný volant	-	-	•
Výškově nastavitelné sedadlo řidiče	-	-	•
Loketní opěrka	-	-	2 500
Trímístné sedadlo ve druhé řadě dělené v poměru 1/3 : 2/3	-	•	•
Zadní parkovací sensor	-	-	6 000
Kožené čalounění	-	-	12 000
Rezerva (nelze u LPG)	1 800	1 800	1 800
<b>ODKLÁDACÍ PROSTORY</b>			
Odkládací schránka spolujezdce	•	•	•
Odkládací kapsa v předních dveřích (max 1,5 l láhev)	•	•	•
Odkládací kapsa v zadních dveřích (max 0,5 l láhev)	•	•	•
Držák nápojů na středové konzoli	•	•	•
Otevřená přihrádka na palubní desce	•	•	•
<b>AUDIO/MEDIA</b>			
Radio CD/MP3 s čelním vstupem USB, ovládáním pod volantem a Bluetooth (handsfree)	-	Paket Cool Music	•
Dotykový multimediální navigační systém MEDIA NAV s rádiem, čelním vstupem USB, Bluetooth handsfree a navigací*	-	-	7 500
Mapové pokrytí Evropy**	-	-	3 000
<b>PRODEJNÍ ZÁKONNÁ ZABÍTKA/DACIA GARANCE</b>			
Dacia Garantie+ (60 měsíců/100 000 km)	3 290	3 290	3 290

\* v sérii

- nedodává se

\* Mapové pokrytí Česká republika, Slovensko, Maďarsko, Polsko, Litva, Lotyšsko, Estonsko, Island.

\*\* Cena za mapové pokrytí Evropy platí pouze při objednání vozu z výroby, v případě dodatečného nákupu mapových podkladů z portálu [dacia.naviextras.com](http://dacia.naviextras.com) platí cena 119 € v přepočtu dle aktuálního kurzu.

V ceně vozu není zahrnuta povinná výbava.

Nezávazné ceny s DPH doporučené společností Renault Česká republika, a. s. platné od 1. 1. 2014.

Veškeré ceny a údaje jsou pouze informativní a nezavazují žádnou ze smluvních stran k uzavření smlouvy. Pokud máte zájem zakoupit produkt nebo službu, je nutné uzavřít písemnou smlouvu s podpisem jednajících osob. Konkrétní nabídku konzultujte prosím vždy se svým nejbližším prodejcem Dacia.

Renault Česká republika, a. s. si vyhrazuje právo aktualizovat či změnit příslušné specifikace vozidel či příslušenství.

20131218 - 12



# PRÍSLUŠENSTVÍ

LOGAN	Access	Ambiance	Arctica
<b>AKČNÍ BALÍČEK PRÍSLUŠENSTVÍ - NOVÁ LOGAN</b>			
<b>A</b> DVENTURE PACK			
ADVENTURE PACK (příčné střešní nosiče, ochrana nákladové hřany kovová, gumové koberce Novestra)	3 490	3 490	3 490
<b>C</b> COMFORT PACK			
COMFORT PACK (přední loketní opěrka; věšák kabátů na opěrku hlavy, zadní parkovací asistent)	4 190	4 190	4 190
<b>C</b> COUNTRY PACK			
COUNTRY PACK (tažné zařízení labutí krk, univerzální zástěrky Dacia, gumové koberce Novestra)	5 790	5 790	5 790
<b>S</b> TYLING PACK			
STYLING PACK (vnitřní kryty prahů dveří, ochranné boční lišty dveří, gumové koberce Novestra, styling mlhových světlometů)	3 590	3 590	3 590

DAČIA ORIGINALNÍHO PŘÍSTROJE, STAVBY DÍLNY			
Tažné zařízení Labutí krk včetně 7pin kabeláže	5 800	5 800	5 800
Nosič lyží Thule 726 (pro 4 páry lyží / 2 snowboardy)	1 990	1 990	1 990
Nosič kol Touring Line 65	1 090	1 090	1 090
Příčné střešní nosiče	2 090	2 090	2 090
Ochranné boční lišty dveří 4ks	1 590	1 590	1 590
Textilní koberce Madrigal	809	809	809
Alarm	4 690	4 690	4 690
Univerzální zástěrky Dacia - 2ks	499	499	499
Set reproduktorů a rádia Pioneer (USB, MP3, Bluetooth® handsfree)	3 890	3 890	3 890
Set reproduktorů a rádia Pioneer (CD, USB, MP3)	3 690	3 690	3 690

Cena jednotlivých příslušenství nezahrnuje montáž, ceny jsou včetně DPH.  
 (1) Úplný ceník naleznete na <http://www.dacia.cz/sluzby-zaruky/prislusenstvi/>.

V ceně vozu není zahrnuta povinná výbava.  
 Nezávazné ceny s DPH doporučené společností Renault Česká republika, a. s. platné od 1. 1. 2014.  
 Veškeré ceny a údaje jsou pouze informativní a nezavazují žádnou ze smluvních stran k uzavření smlouvy. Pokud máte zájem zakoupit produkt nebo službu, je nutné uzavřít písemnou smlouvu s podpisem jednajících osob. Konkrétní nabídku konzultujte prosím vždy se svým nejbližším prodejcem Dacia.  
 Renault Česká republika, a. s. si vyhrazuje právo aktualizovat či změnit příslušné specifikace vozidel či příslušenství.

# TECHNICKÉ ÚDAJE

Centrum oprav  
Lískovec  
3a, 632 00 Pátek  
tel: 44 440 45 7  
DIE: 074404

LOGAN	1,2 16V 55kW/75k	1,2 16V 53kW/72k LPG	0,9 TCE 66 kW/90k	1,5 dCi 55 kW/75k FAP	1,5 dCi 65 kW/90k
Emisní norma	EURO 5B	EURO 5B	EURO 5B	EURO 5B	EURO 5B
Zdvihový objem (cm <sup>3</sup> )	1 149	1 149	898	1 461	1 461
Typ vstříkávání	vícebodové	vícebodové	vícebodové	přímé common-rail multi injection	přímé common-rail multi injection
Počet válců	4	4	3	4	4
Palivo	benzín	benzín/LPG	benzín	nafta	nafta
Vrtání x zdvih (mm)	69x76,8	69x76,8	72,2x73,1	76x80,5	76x80,5
Kompresní poměr	9,8 : 1	9,8 : 1	9,5 : 1	15,5 : 1	15,5 : 1
Maximální točivý moment (Nm)	107	105	135	200	220
- při otáčkách (ot./min)	4 250	4 250	2 500	1 750	1 750
Maximální výkon (kW/k)	55 / 75	53 / 72	66 / 90	55 / 75	66 / 90
- při otáčkách (ot./min)	5 500	5 500	5 250	4 000	4 000
Počet ventilů	16	16	12	8	8
<b>PRŮVODNOST</b>					
Počet převodových stupňů	5	5	5	5	5
<b>PRŮVODNOST</b>					
Stopový průměr otáčení (m)	10,68	10,68	10,68	10,68	10,68
Počet otáček volantu	3,2	3,2	3,2	3,2	3,2
<b>PRŮVODNOST</b>					
Vpředu: kotoučové	258	258	258	258	258
Vzadu: bubnové	8	8	8	8	8
<b>PRŮVODNOST</b>					
Přední náprava	typu McPherson s trojúhelníkovým ramenem				
Zadní náprava	ve tvaru „H“ s torzní příčkou				
<b>PRŮVODNOST</b>					
Ráfky (rozměr)	6.0J15	6.0J15	6.0J15	6.0J15	6.0J15
Pneumatiky (rozměr)	185 / 65 R15	185 / 65 R15	185 / 65 R15	185 / 65 R15	185 / 65 R15
<b>PRŮVODNOST</b>					
Objem zavazadlového prostoru (l)	510	510	510	510	510
Objem palivové nádrže (l)	50	50 (benzín) / 32 (LPG)	50	50	50
<b>PRŮVODNOST</b>					
Maximální rychlost (km/h)	156	154	175	164	173
Zrýchlení z 0 na 100 km/h (s)	14,5	15,1	11,1	14,6	12,1
Zrýchlení 1000m s pevným startem (s)	36,2	36,7	32,8	36,0	33,9
<b>PRŮVODNOST</b>					
Město (l/100 km)	7,6	7,7 / 9,8	6,4	4,3	4,3
Mimo město (l/100 km)	4,9	4,9 / 6,2	4,3	3,5	3,5
Průměrná spotřeba (l/100 km)	5,8	5,9 / 7,5	5,0	3,8	3,8
Emise CO <sub>2</sub> (g/km)	135	136 / 120	116	99	99
<b>PRŮVODNOST</b>					
Pohotovostní hmotnost	974	1 031	998	1 059	1 059
Užitečná hmotnost	531	531	522	531	531
Max. povolená celková hmotnost	1 505	1 562	1 520	1 590	1 590
Max. povolená hmotnost jízdní soupravy	2 295	2 352	2 310	2 380	2 380
Max. povolená hmotnost nebrzděného přívěsu	520	550	535	565	565
Max. povolená hmotnost brzděného přívěsu	790	790	790	790	790
<b>PRŮVODNOST</b>					
Rozvor (mm)	2 634	2 634	2 634	2 634	2 634
Čelková délka (mm)	4 347	4 347	4 347	4 347	4 347
Šířka bez vnějších zpětných zrcátek (mm)	1 733	1 733	1 733	1 733	1 733
Výška nezatiženého vozu (mm)	1 517	1 517	1 517	1 517	1 517
Světla výška nezatiženého vozu (mm)	147	147	147	147	147
Počet míst			5		
Počet dveří			4		

FAP = filtr pevných částic

\* Uvedené spotřeby paliva a emise CO<sub>2</sub> jsou změřeny metodikou stanovenou dle platných právních předpisů vyžadovaných pro homologaci vozidla a slouží k porovnání vozidel v daných parametrech za stejných podmínek. Běžná spotřeba se může od těchto údajů lišit v závislosti na charakteru jízdy, zatížení vozidla, povětrnostních podmínkách a profilu trasy

V ceně vozu není zahrnuta povinná výbava.

Nezávazné ceny s DPH doporučené společností Renault Česká republika, a. s. platné od 1. 1. 2014.

Veškeré ceny a údaje jsou pouze informativní a nezavazují žádnou ze smluvních stran k uzavření smlouvy. Pokud máte zájem zakoupit produkt nebo službu, je nutné uzavřít písemnou smlouvu s podpisem jednatelů obou stran. Konkrétní nabídku konzultujte prosím vždy se svým nejbližším prodejcem Dacia.

Renault Česká republika, a. s. si vyhrazuje právo aktualizovat či změnit příslušné specifikace vozidel či příslušenství.

20131218 - 12