

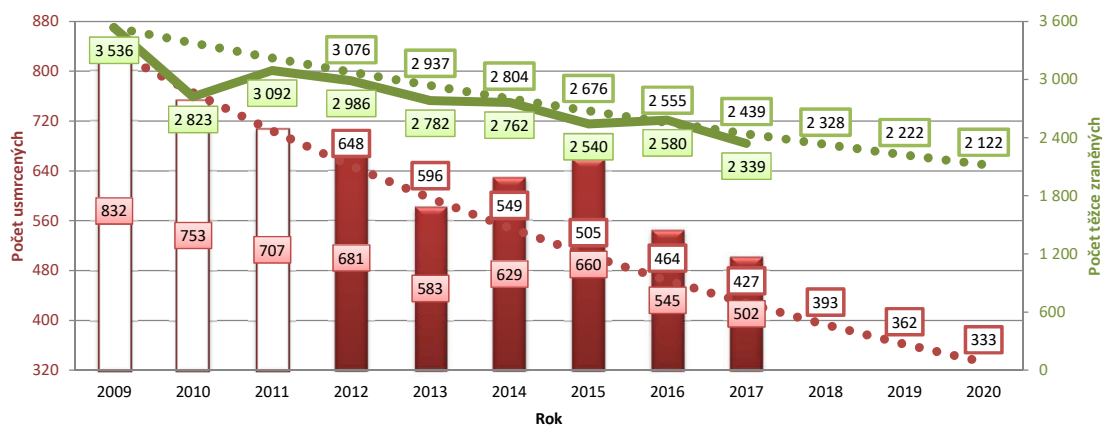
Vyhodnocení Národní strategie bezpečnosti silničního provozu (NSBSP) a nehodovosti v podmínkách ČR (aktuální poznatky)

Ing. Veronika Valentová, Ph.D.

Ředitelka Divize dopravního inženýrství, bezpečnosti a strategií
Centrum dopravního výzkumu, v. v. i.

NSBSP v České republice v období 2012-2017

+ 411 usmrcených (+ 13 %), - 498 těžce zraněných (- 3 %)



Vliv alkoholu na bezpečnost silničního provozu, 28. 5. 2018, Praha
Ing. Veronika Valentová, Ph.D., veronika.valentova@cdv.cz

NSBSP 2017-2020

- stanovila **problémové oblasti**
- **zaměřuje** pozornost na tyto oblasti v **Akčním programu**
- **navrhuje účinná dopravně-bezpečnostní opatření** ke snížení počtu dopravních nehod a jejich závažnosti
- **iniciuje odpovědné orgány** (stát, kraje, obce) k většímu důrazu na financování bezpečnosti dopravy na potřebná a klíčová opatření vedoucí ke snížení nehodovosti v ČR
- promítá **strategické cíle** do nižších úrovní řízení i **do dílčích cílů** zaměřených na specifické problémové oblasti
- **nové dílčí cíle (od 2017): nedání přednosti v jízdě, nesprávné předjíždění a nákladní automobily**

Vliv alkoholu na bezpečnost silničního provozu, 28. 5. 2018, Praha
Ing. Veronika Valentová, Ph.D., veronika.valentova@cdv.cz



NSBSP v roce 2017 – dle dílčích cílů

Dílčí cíl (leden - prosinec)	Usmrceno				Těžce zraněno			
	2017	Meziročně	Předpoklad NSBSP	Rozdíl	2017	Meziročně	Předpoklad NSBSP	Rozdíl
Děti	9	-4 -31%	8	1 6%	129	-12 -9%	115	14 12%
Chodci	101	-10 -9%	96	5 5%	519	-76 -13%	489	30 6%
Cyklisté	44	5 13%	44	0 0%	353	-64 -15%	315	38 12%
Motocyklisté	64	2 3%	52	12 22%	418	-50 -11%	425	-7 -2%
Mladí řidiči	87	-8 -8%	98	-11 -11%	344	-54 -14%	437	-93 -21%
Stárnoucí populace	121	-8 -6%	115	6 6%	501	-3 -1%	384	117 30%
Alkohol a jiné návykové látky	52	-10 -16%	62	-10 -16%	214	-50 -19%	235	-21 -9%
Nepřiměřená rychlost	176	-19 -10%	203	-27 -13%	626	-105 -14%	655	-29 -4%
Nedání přednosti v jízdě	83	-19 -19%	81	2 3%	645	-66 -9%	597	48 8%
Nesprávné předjíždění	88	-7 -7%	87	1 1%	241	-36 -13%	265	-24 -9%
Nákladní automobily	74	-6 -8%	63	11 17%	179	-34 -16%	202	-23 -11%
Strategický cíl	502	-43 -8%	427	75 18%	2 339	-241 -9%	2 439	-100 -4%

Vliv alkoholu na bezpečnost silničního provozu, 28. 5. 2018, Praha
Ing. Veronika Valentová, Ph.D., veronika.valentova@cdv.cz



Vývoj NSBSP – cyklisté a alkohol

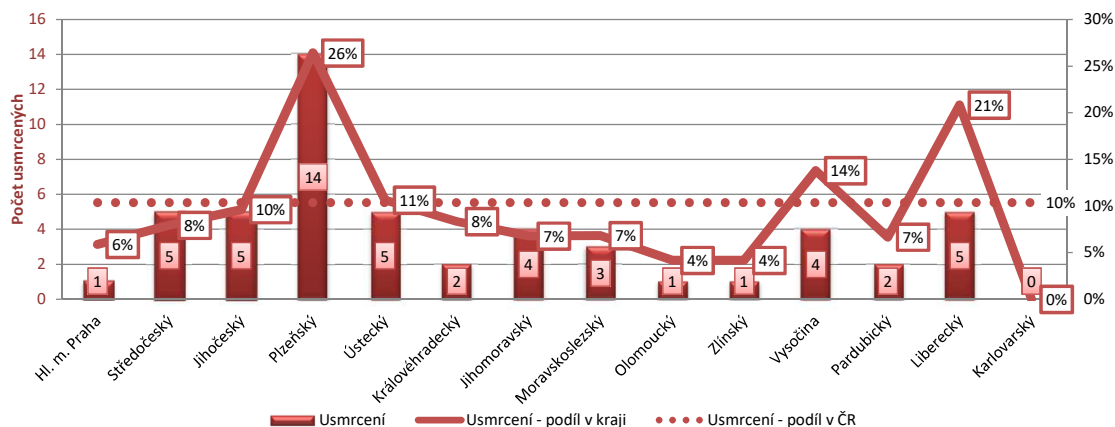
- V oblasti **těžce zraněných cyklistů** nebyla **NSBSP nikdy splněna!**
- V oblasti **usmrcených cyklistů** zaznamenán **meziroční nárůst!**

Dílčí cíle NSBSP		2009	2010	2011	2012	2013	2014	2015	2016	2017	2018	2019	2020
Cyklisté	Usmrcení	72	70	50	64	58	57	68	39	44	10	0	0
	Usmrcení (předpoklad NSBSP)	72	68	64	60	57	53	50	47	44	42	39	37
	Těžce zranění	430	393	443	466	462	433	394	417	353	69	0	0
	Těžce zranění (předpoklad NSBSP)	430	414	398	383	368	354	340	327	315	303	291	280
Alkohol a jiné návykové látky	Usmrcení	123	116	97	48	62	67	74	62	52	10	0	0
	Usmrcení (předpoklad NSBSP)	123	119	115	110	107	103	99	96	62	57	52	48
	Těžce zranění	376	337	398	326	253	296	260	264	214	39	0	0
	Těžce zranění (předpoklad NSBSP)	376	359	343	327	312	298	285	272	235	222	209	197

Vliv alkoholu na bezpečnost silničního provozu, 28. 5. 2018, Praha
Ing. Veronika Valentová, Ph.D., veronika.valentova@cdv.cz

Krajské srovnání usmrcených v důsledku alkoholu

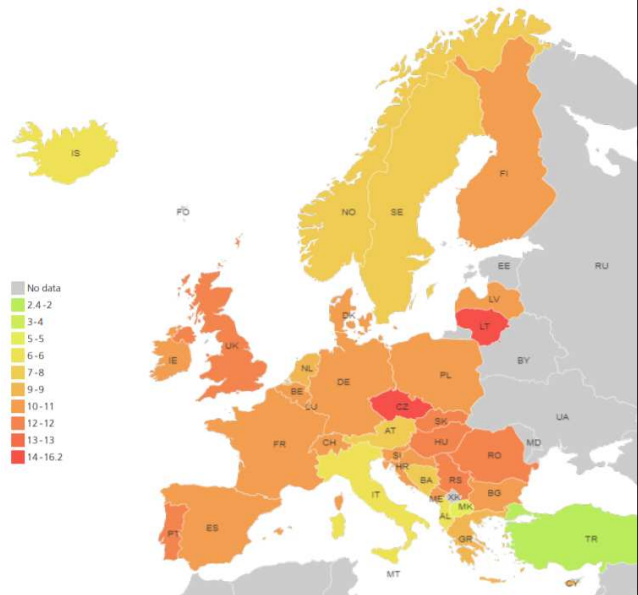
Alkohol se dlouhodobě podílí **10%** na všech usmrcených osobách!



Vliv alkoholu na bezpečnost silničního provozu, 28. 5. 2018, Praha
Ing. Veronika Valentová, Ph.D., veronika.valentova@cdv.cz

Spotřeba alkoholu v EU

- Evropský průměr: 11,3 čistého alkoholu na osobu a rok (pozn. nad 15 let věku v roce 2015)
- Itálie a Malta mají z členských států EU nejnižší spotřebu
- Na opačném konci jsou **Česká republika** a Litva se spotřebou převyšující 14 litrů!
- Průzkum ESRA: 97 % respondentů považuje za nevhodné řízení pod vlivem alkoholu

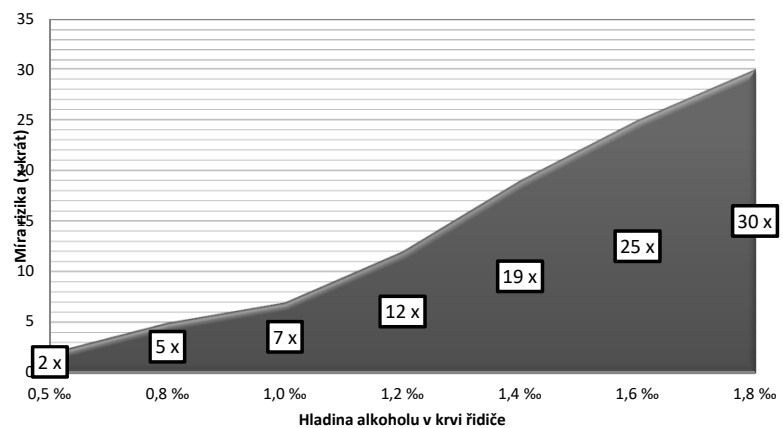


Vliv alkoholu na bezpečnost silničního provozu, 28. 5. 2018, Praha
Ing. Veronika Valentová, Ph.D., veronika.valentova@cdv.cz

Míra rizika zavinění nehody v závislosti na hladině alkoholu

Kuratorium pro bezpečnost silničního provozu (KfV), Rakousko

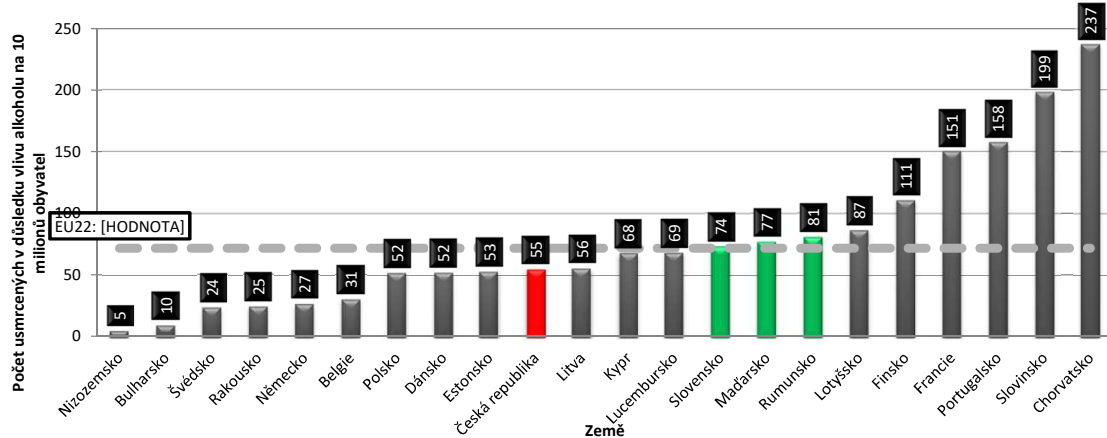
- Zvýšená reakční doba
- Snížená ostražitost, koncentrace a zraková ostrost
- Horší úsudek
- Pomalejší reakce
- Zvýšená důvěra
- Překračování rychlosti
- Nepoužívání bezpečnostních pásů



Vliv alkoholu na bezpečnost silničního provozu, 28. 5. 2018, Praha
Ing. Veronika Valentová, Ph.D., veronika.valentova@cdv.cz

Usmrcení v důsledku nehod pod vlivem alkoholu na 10 milionů obyvatel

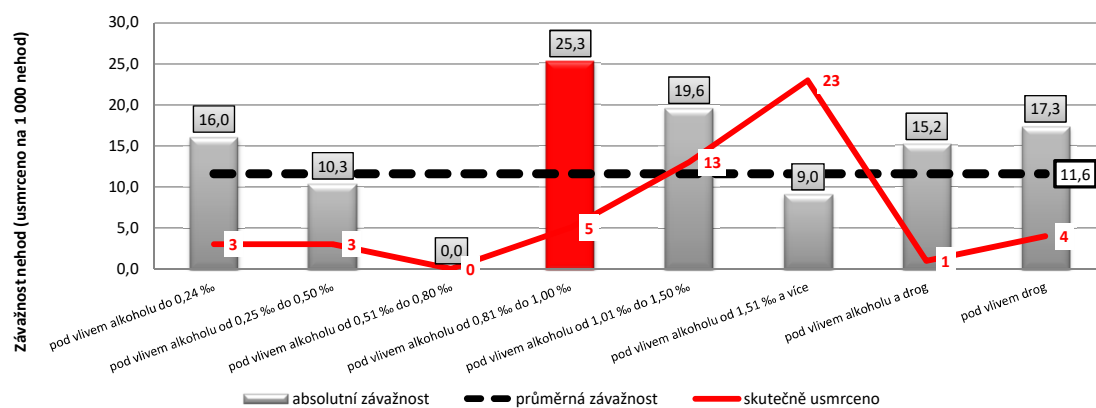
Sousední státy (vyjma Slovenska) byly na tom v roce 2016 výrazně lépe!!!



Vliv alkoholu na bezpečnost silničního provozu, 28. 5. 2018, Praha
Ing. Veronika Valentová, Ph.D., veronika.valentova@cdv.cz

Závažnost nehod pod vlivem alkoholu v roce 2017

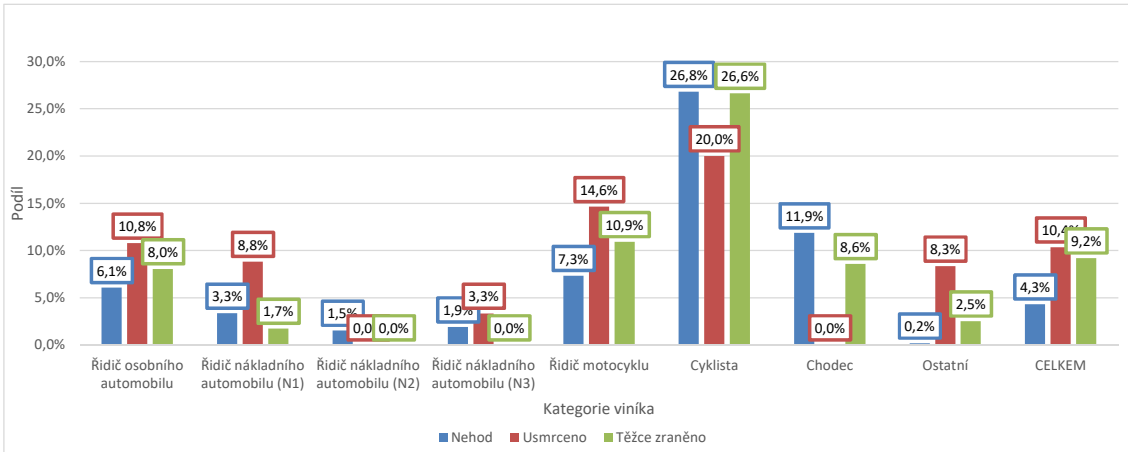
Závažnost nehod v ČR: 4,6 usmrcených na 100 tisíc nehod (2,5x vyšší závažnost nehod pod vlivem alkoholu)



Vliv alkoholu na bezpečnost silničního provozu, 28. 5. 2018, Praha
Ing. Veronika Valentová, Ph.D., veronika.valentova@cdv.cz

Podíl viníků nehod a jejich následků pod vlivem alkoholu v roce 2017

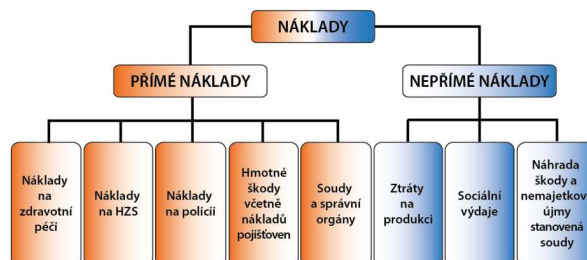
Cyklisté: NEJVYŠŠÍ PODÍL ZAVINĚNÝCH NEHOD, USMRCENÝCH I TĚŽCE ZRANĚNÝCH!!!



Vliv alkoholu na bezpečnost silničního provozu, 28. 5. 2018, Praha
Ing. Veronika Valentová, Ph.D., veronika.valentova@cdv.cz

Ztráty z dopravních nehod pod vlivem alkoholu

- V roce 2017 usmrceno v důsledku vlivu alkoholu a návykových látek 52 osob a 214 osob bylo těžce a 1852 lehce zraněno.
- Celková ekonomická ztráta u těchto následků nehod tak činila více než 3,3 miliardy Kč**



Vliv alkoholu na bezpečnost silničního provozu, 28. 5. 2018, Praha
Ing. Veronika Valentová, Ph.D., veronika.valentova@cdv.cz

Na co dalšího v oblasti cyklistů doporučujeme se zaměřit?

Přilby, v roce 2017 ji nemělo:

- **84 % usmrčených**
- 70 % těžce zraněných
- 68 % lehce zraněných cyklistů



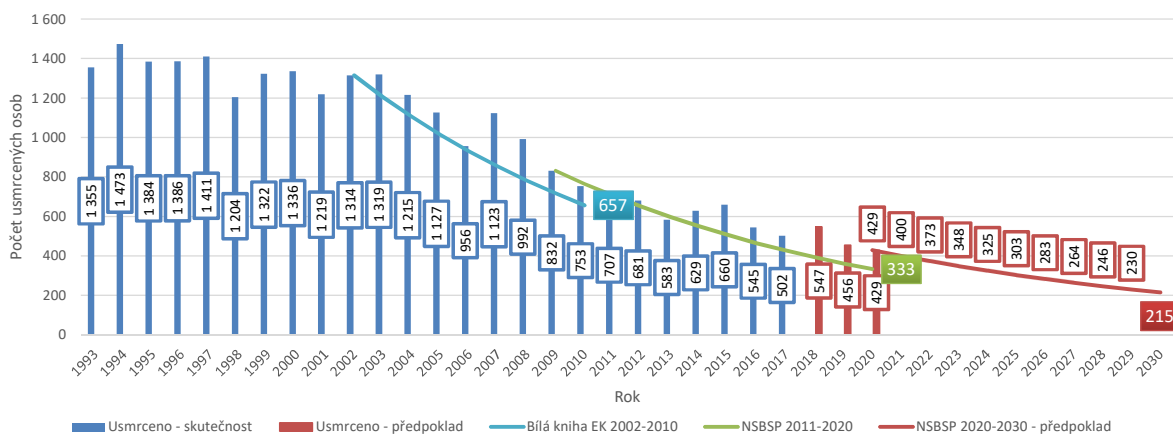
Elektrokola

- v 04/2018 zpracovalo CDV pro BESIP analýzu Elektromobilita v ČR
- CDV šetří nehody (i) elektrokol v rámci Hlubkové analýzy bezpečnosti silničního provozu
- desetitícice „elektrokol“ v ČR v provozu
- **RIZIKO: ne všechny splňují parametry legislativy (rychlost, výkon atd.)!**

Vliv alkoholu na bezpečnost silničního provozu, 28. 5. 2018, Praha
Ing. Veronika Valentová, Ph.D., veronika.valentova@cdv.cz

NSBSP v České republice v období 2020-2030

V roce 2030 usmrčeno o 50 % osob méně než v roce 2020! Pomůže prolomení „nulové tolerance“?



Vliv alkoholu na bezpečnost silničního provozu, 28. 5. 2018, Praha
Ing. Veronika Valentová, Ph.D., veronika.valentova@cdv.cz



Děkuji vám za pozornost.

Ing. Veronika Valentová, Ph.D.

veronika.valentova@cdv.cz

+420 778 888 346

Centrum dopravního výzkumu, v. v. i.

Líšeňská 33a, 636 00 Brno

www.cdv.cz

