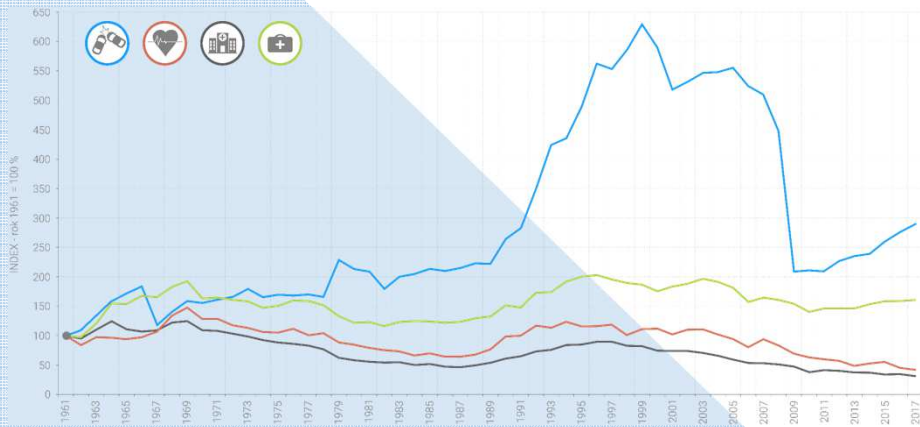




Vývoj dopravní nehodovosti v roce 2017

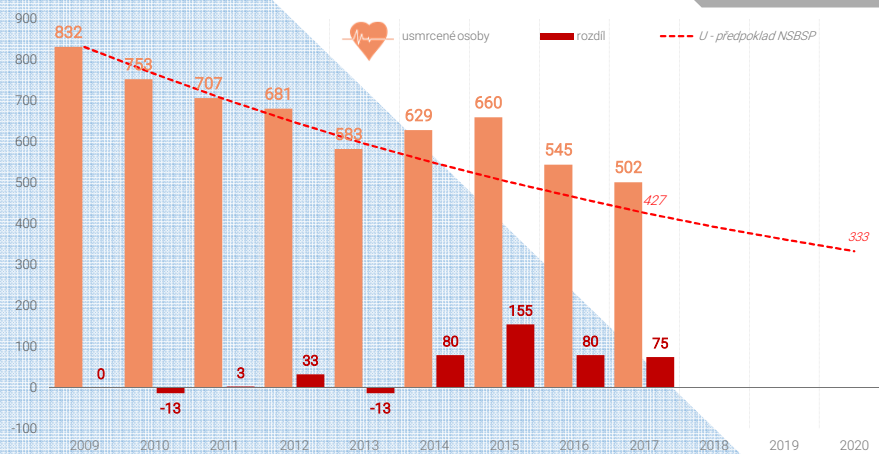


Aalkohol v silničním provozu

01.06.2018

3

Usmrcené osoby a Národní strategie bezpečnosti silničního

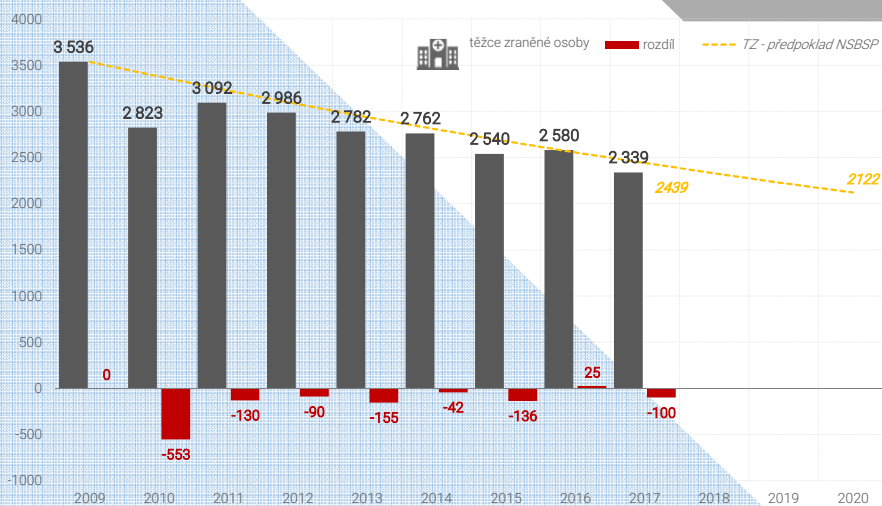


Aalkohol v silničním provozu

01.06.2018

4

Těžce zraněné osoby a Národní strategie bezpečnosti silničního

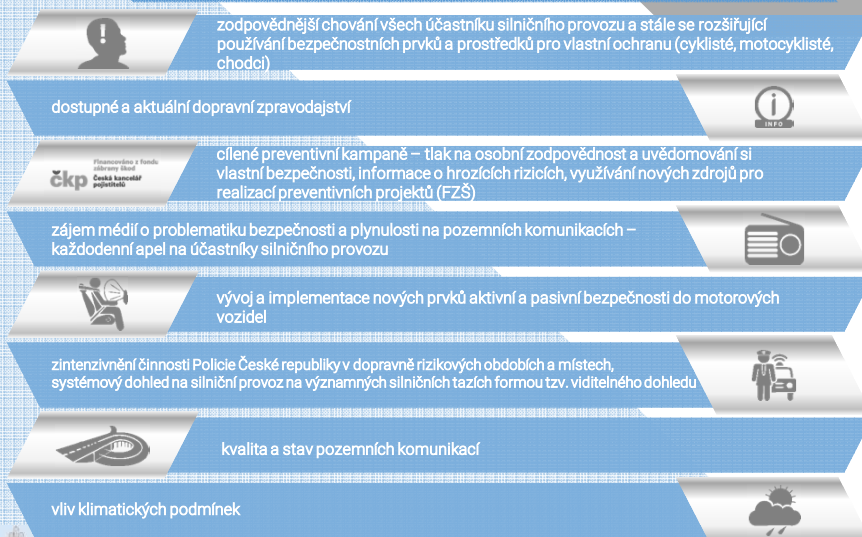


Aalkohol v silničním provozu

01.06.2018

5

Faktory ovlivňující současný vývoj dopravní nehodovosti v ČR

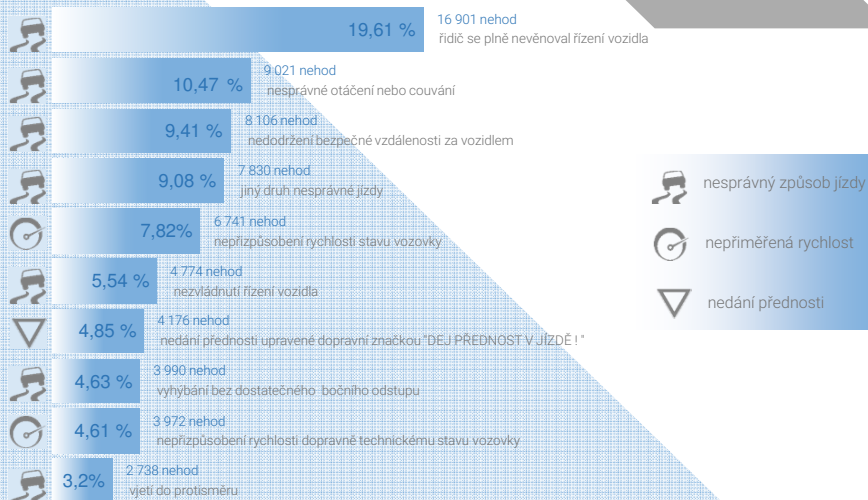


Aalkohol v silničním provozu

01.06.2018

6

Nejčastější příčiny dopravních nehod

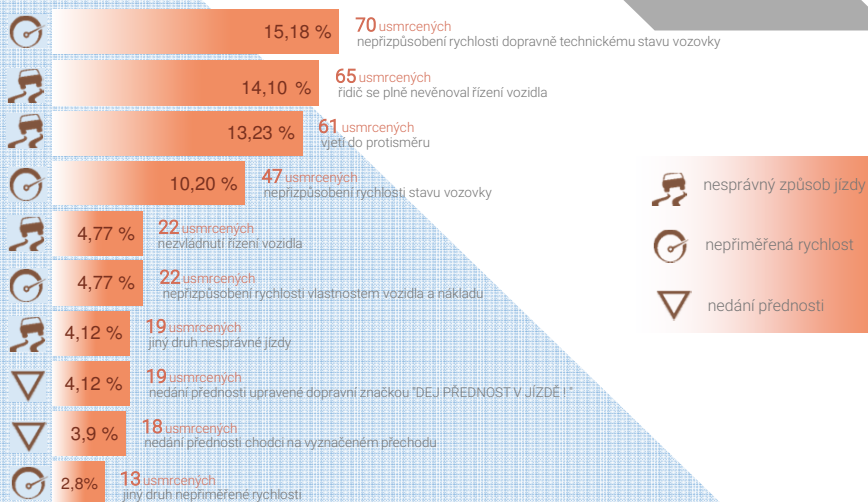


Aikoni v silničním provozu

01.06.2018

7

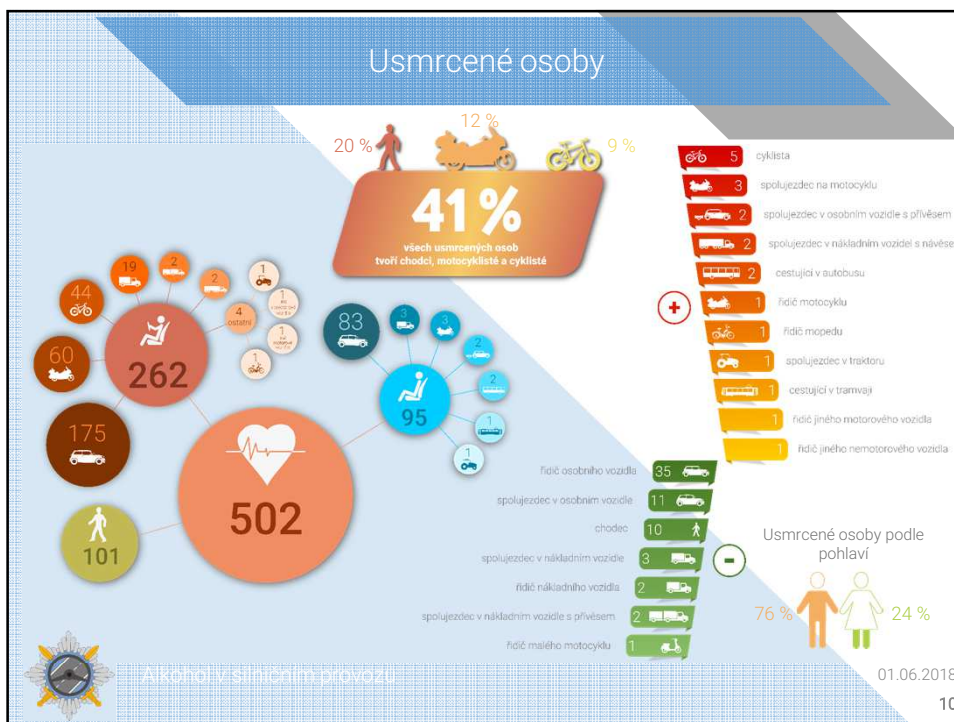
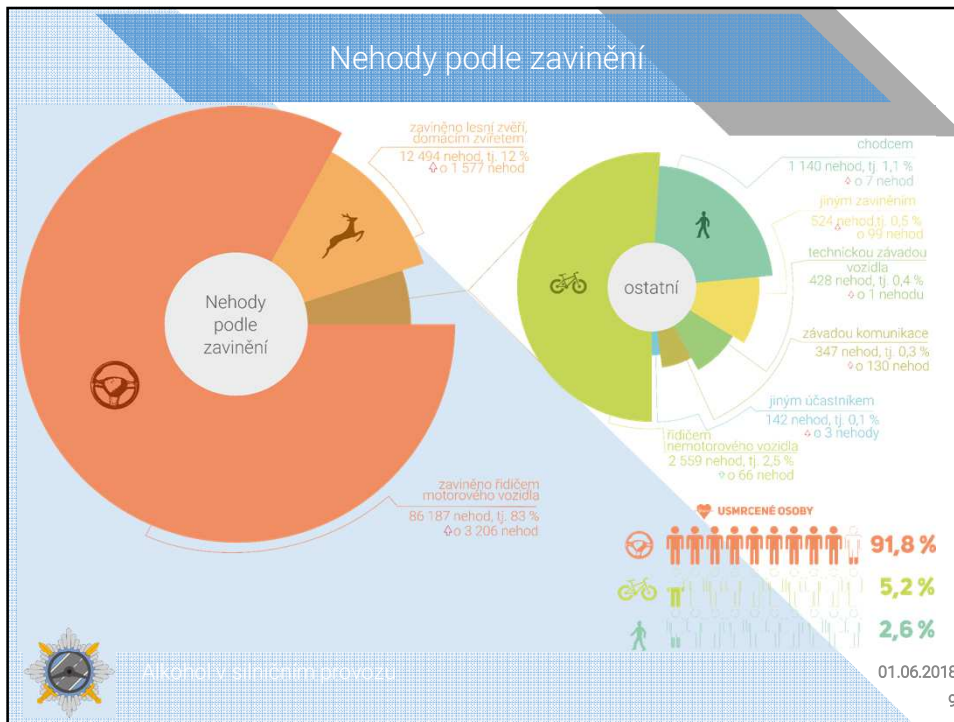
Nejtragičtější příčiny dopravních nehod

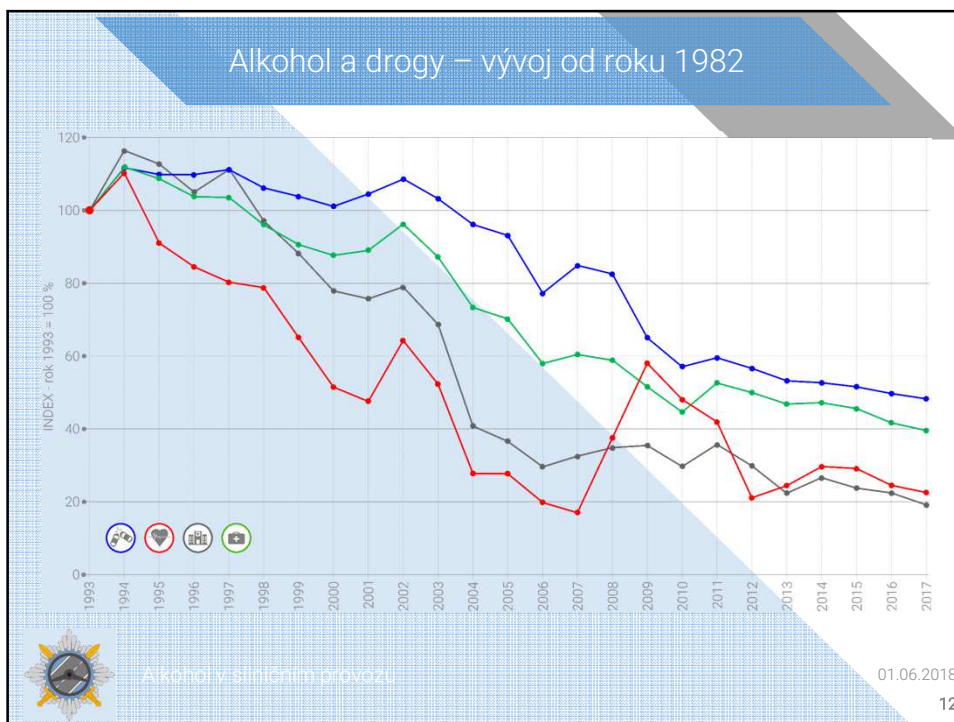
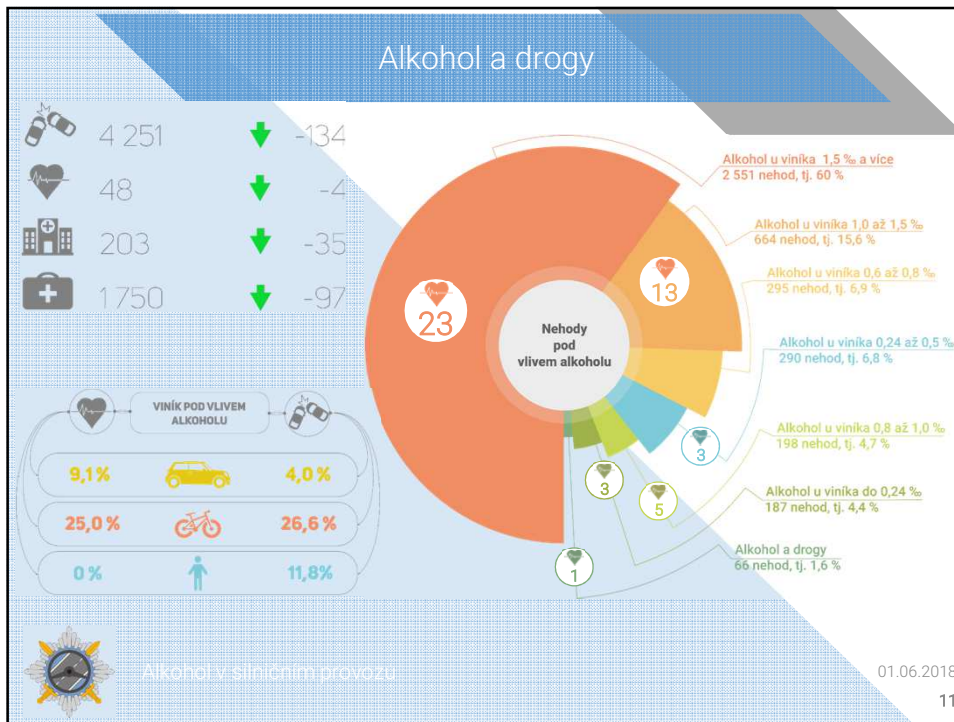


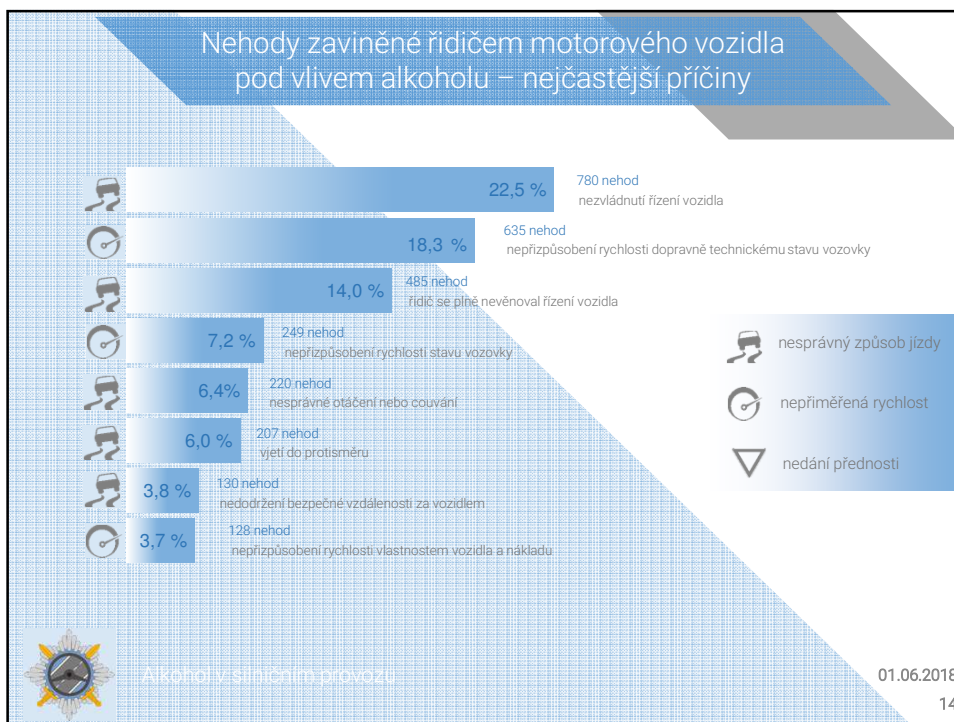
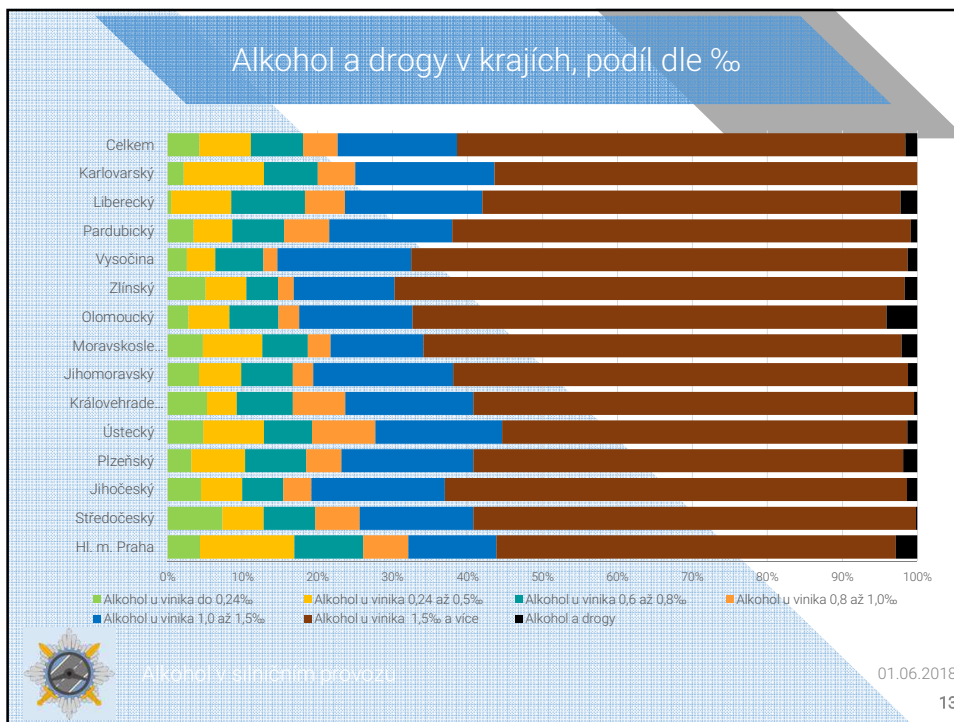
Aikoni v silničním provozu

01.06.2018

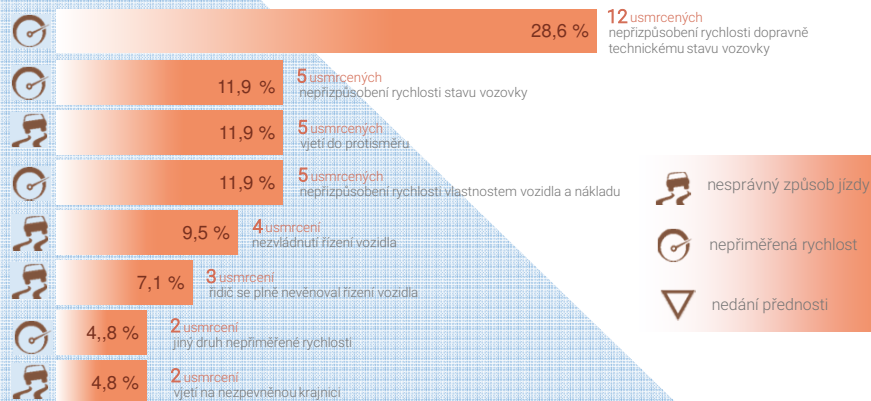
8







Nehody zaviněné řidičem motorového vozidla pod vlivem alkoholu – nejtragičtější příčiny



Alkohol v silničním provozu

01.06.2018

15

Nehody zaviněné řidičem motorového vozidla pod vlivem alkoholu podle druhu vozidla

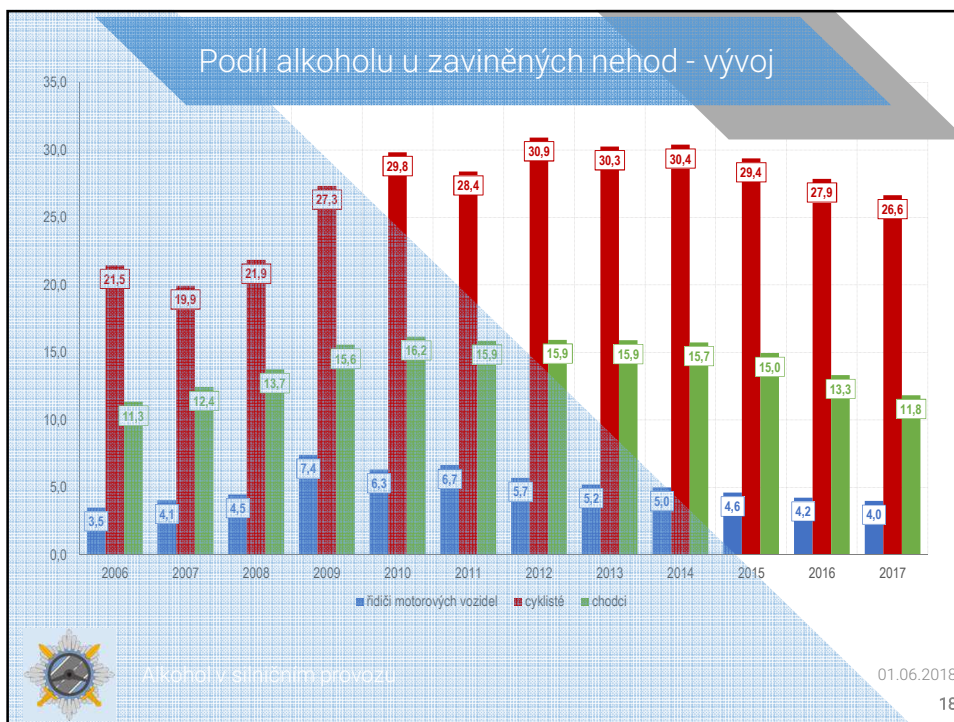
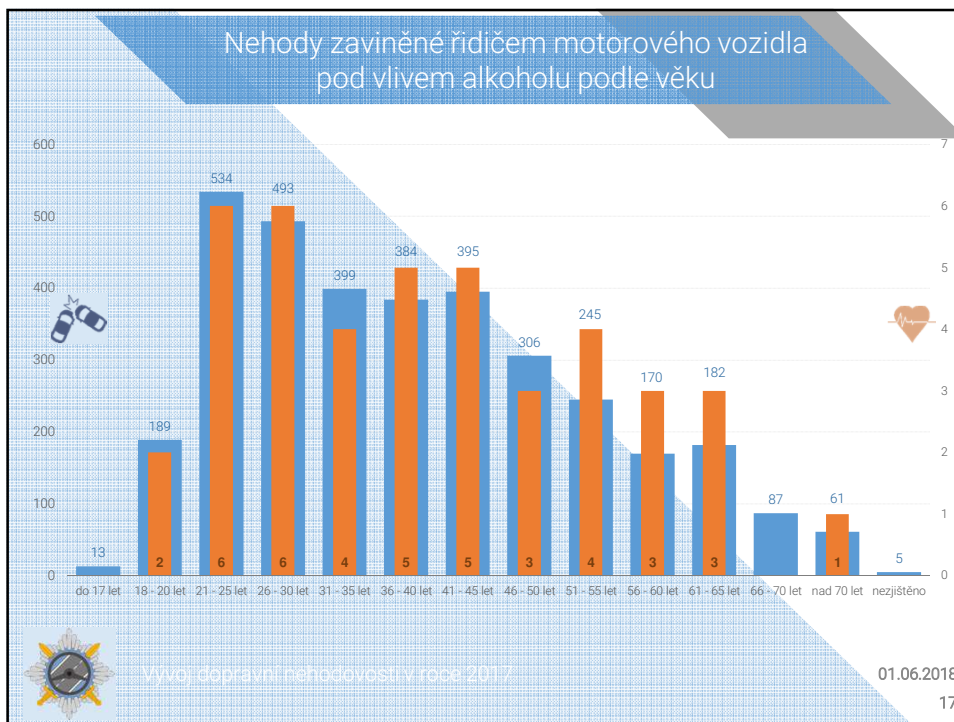
Druh vozidla	Počet zaviněných nehod	tj. v % z celkového počtu zaviněných nehod	Počet usmrcených osob	tj. v % z celkového počtu usmrcených osob
	3 008	5,7	32	10,0
	219	2,7	4	9,3
	89	5,3	5	12,5
	49	1,7	0	0,0
	17	23,9	0	0,0
	14	4,0	1	14,3
	12	14,0	0	.
	12	2,4	0	0,0
	11	1,4	0	0,0
	7	0,5	0	0,0

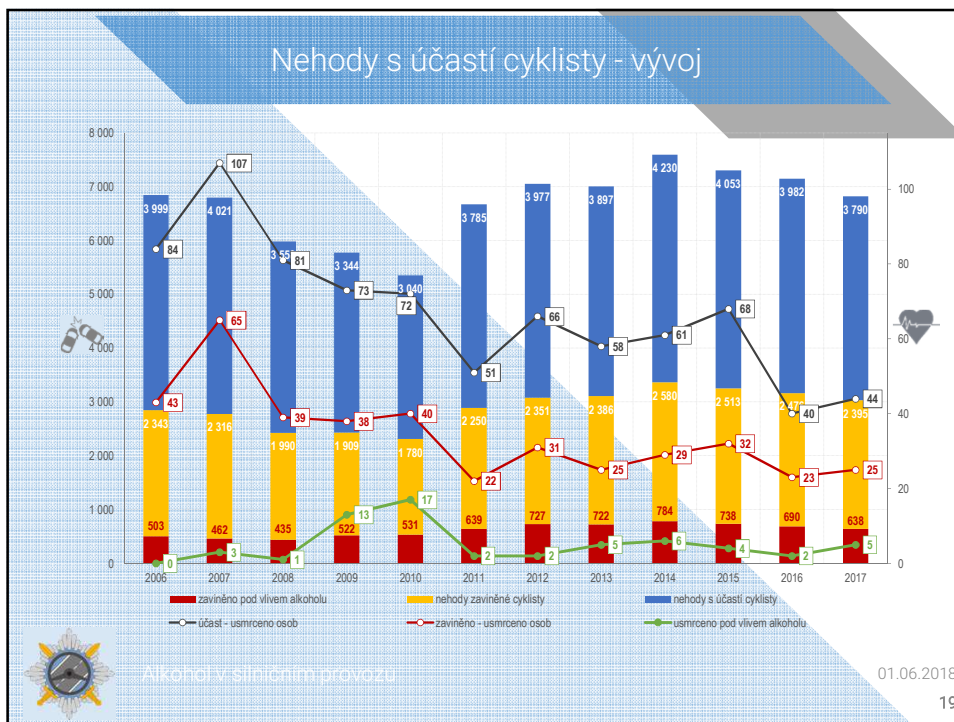


Alkohol v silničním provozu

01.06.2018

16





Možnosti ovlivňování BESIP ze strany Policie ČR

represe vůči účastníkům silničního provozu – účinný a cílený dohled na dodržování zákonných norem, zintenzivnění činnosti v dopravně rizikových časech a lokalitách, efektivní využití technických prostředků určených pro dohled, systémový dohled na silniční provoz na významných komunikacích formou tzv. viditelného výkonu

prevence vůči účastníkům silničního provozu – předcházení porušování pravidel silničního provozu, uvědomování si vlastní bezpečnosti, poskytování aktuálního dopravního zpravodajství a informací o sídlnosti komunikací

vytváření bezpečného dopravního prostoru – zlepšování stavu pozemních komunikací ve spolupráci s dotčenými správci komunikací, odstraňování rizikových lokalit, posuzování míst tragických dopravních nehod

Alkohol v silničním provozu

01.06.2018
20

Priority Policie ČR pro oblast silničního provozu v roce 2018

Plynulý dálniční provoz

dohled nad dodržováním pravidel provozu na dálnici, zejména se zaměřením na jízdu v jízdních pruzích, zákaz předjíždění a rizikový způsob jízdy v rámci rekonstruovaných nebo opravovaných úseků dálnice

(motorkáři, cyklisté, chodci) – dohled nad dodržováním pravidel, preventivní akce ve vztahu k jejich zviditelňování v silničním provozu, používání ochranných pomůcek a bezpečnému chování na pozemních komunikacích.

Zranitelní účastníci

Bezpečný dopravní prostor

posuzování míst tragických dopravních nehod a navrhování dopravně inženýrských opatření ke zvýšení bezpečnosti a plynulosti silničního provozu. Kontrola stavu, opodstatněnosti a správnosti dopravního značení jako součást každodenního výkonu služby

provádění technických silničních kontrol a kontrol dodržování podmínek přepravy zboží a osob na pozemních komunikacích

Kontrola užitkových vozidel

Rizikové jednání řidičů motorových vozidel

zaměření dohledu nad silničním provozem na porušování pravidel silničního provozu, které má za následek vznik závažných dopravních nehod (nesprávný způsob jízdy, nevěnování se řízení, nedodržování dovolené rychlosti, nedodržování zákazu požívání alkoholu a jiných návykových látek řidiči vozidel apod.)



Alkohol v silničním provozu

01.06.2018

21

Alkohol v silničním provozu

Mějme stále na paměti, že alkohol ani drogy za volant rozhodně nepatří.

Začněme každý sám u sebe a chovejme se v silničním provozu tak, jak bychom chtěli, aby se ostatní chovali k nám.



Alkohol v silničním provozu

01.06.2018

22



Děkuji za pozornost

plk. Ing. Tomáš LERCH
ředitel služby dopravní policie

