

Za půl roku na silnicích zemřelo 233 osob

02. 07. 2018, Brno

Na základě předběžných policejních statistik bylo v období ledna - června 2018 v důsledku dopravních nehod na pozemních komunikacích v České republice usmrceno 233 osob, o 10 více než vloni (tj. + 4,5 %). Nejméně usmrcených bylo v uvedeném období evidováno v předchozích dvou letech (shodně 223), naopak nejvíce v roce 1994 (640). **V měsíci květnu bylo usmrceno 47 osob, o 15 méně než vloni (tj. – 24 %); pozn. v loňském roce byl červen měsícem s nejvyšším počtem usmrcených.**

Čtvrtek 14. červen 2018 byl s 5 usmrcenými osobami nejtragičtějším dnem uplynulého měsíce, 2 osoby byly usmrceny ve Středočeském kraji, po 1 osobě pak v Hl. m. Praze, Pardubickém a Moravskoslezském kraji.

Uvedený meziroční nárůst (+ 10) usmrcených osob lze jednoznačně přičíst kategorii nejzranitelnějších účastníků silničního provozu. V mezidobí bylo usmrceno 56 chodců, tj. o 9 více než v loňském roce (pozn. nejvíce od roku 2012). Na všech usmrcených se tak od začátku roku chodci podíleli 24 %, přibližně každá čtvrtá usmrcená osoba tak byla chodcem. Velmi negativní je letošní bilance i z pohledu NSBSP, která v uvedeném období předpokládala maximálně 37 usmrcených chodců.

Aby byla (v oblasti strategického cíle počtu usmrcených osob) splněna Národní strategie bezpečnosti silničního provozu (NSBSP), **nesmí být v roce 2018 usmrceno více než 393 osob, tj. o 109 méně než vloni.** Měsíčně by tak v průměru nemělo být usmrceno více než 32 osob, tj. o přibližně 9 osob méně než v loňském roce. **Musí tedy dojít ke snížení počtu usmrcených osob o přibližně 22 %.**

Zatím nejvyšší meziroční pokles (- 17,4 %) byl zaznamenán v roce 2016, naopak nejvyšší nárůst (+ 17,5 %) byl zaznamenán v roce 2007 (pozn. rok následující po zavedení bodového hodnocení řidičů). **Aktuálně bylo oproti předpokladu NSBSP usmrceno již o 63 osob více, tj. + 37 %.** Na základě dosavadního trendu je evidentní, že NSBSP v oblasti usmrcených osob nebude (stejně jako v letech 2014 - 2017) ani v letošním roce splněna.

Jsme na prahu letních prázdnin, v měsících červenci a srpnu je dlouhodobě usmrceno nejvíce osob. Na kterých silnicích došlo vloni o prázdninách k fatálním (s usmrcením, resp. s těžkým zraněním) dopravním nehodám? Bližší informace jsou obsahem zprávy [POZOR! Na těchto silnicích se o prázdninách umíralo.](#)

Ing. Lukáš Kadula

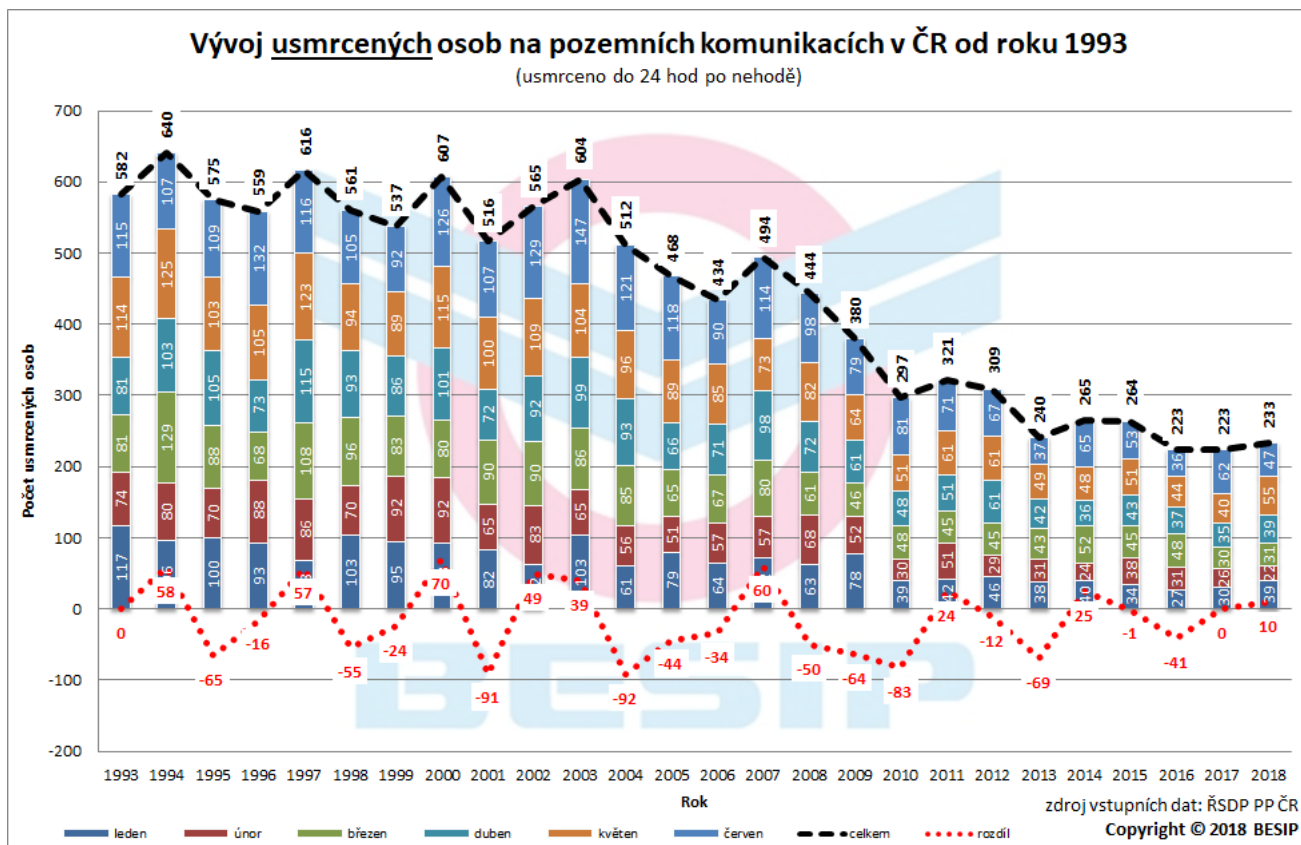
+420 778 888 359, lukas.kadula@cdv.cz

Oblast hodnocení bezpečnosti a strategií

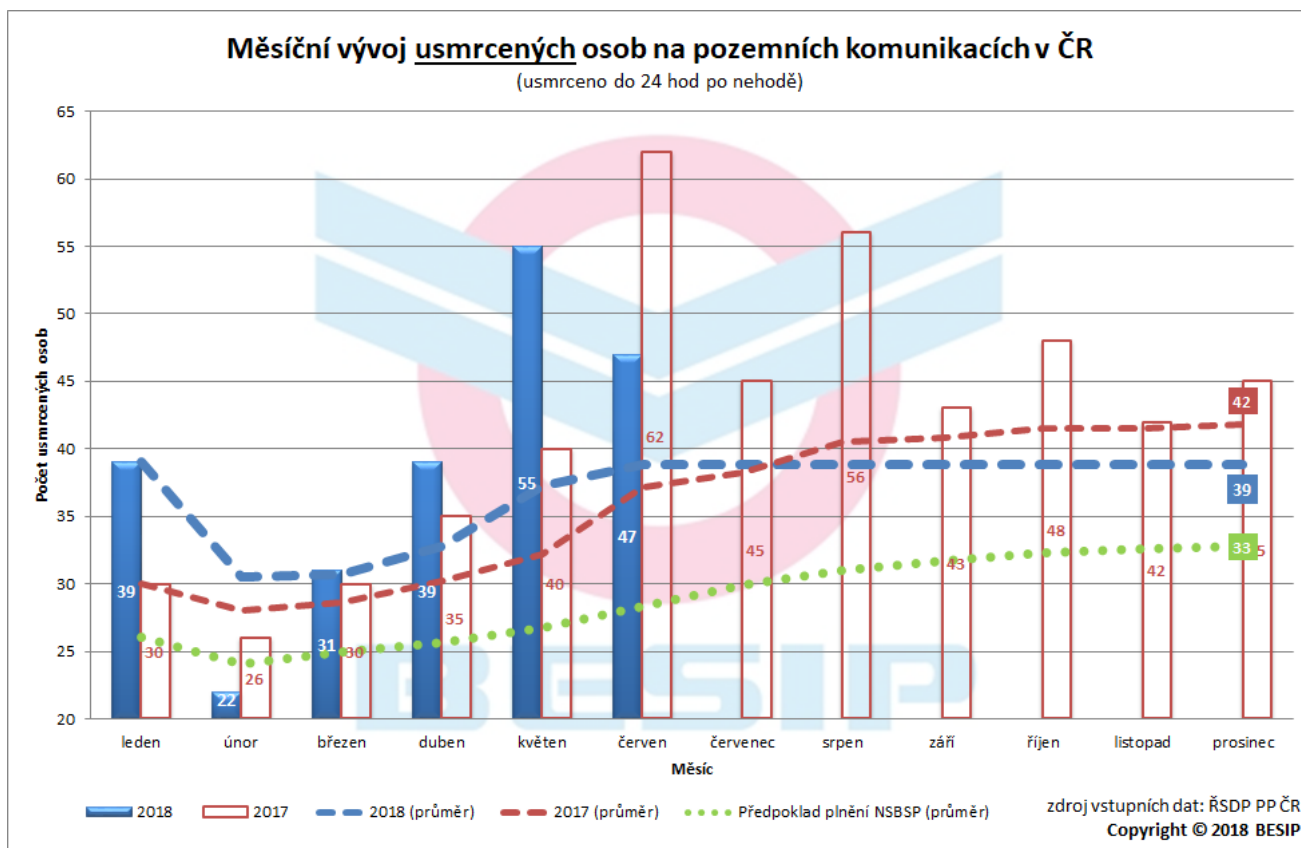
Divize dopravního inženýrství, bezpečnosti a strategií

Centrum dopravního výzkumu, v. v. i., Líšeňská 33a, 636 00 Brno



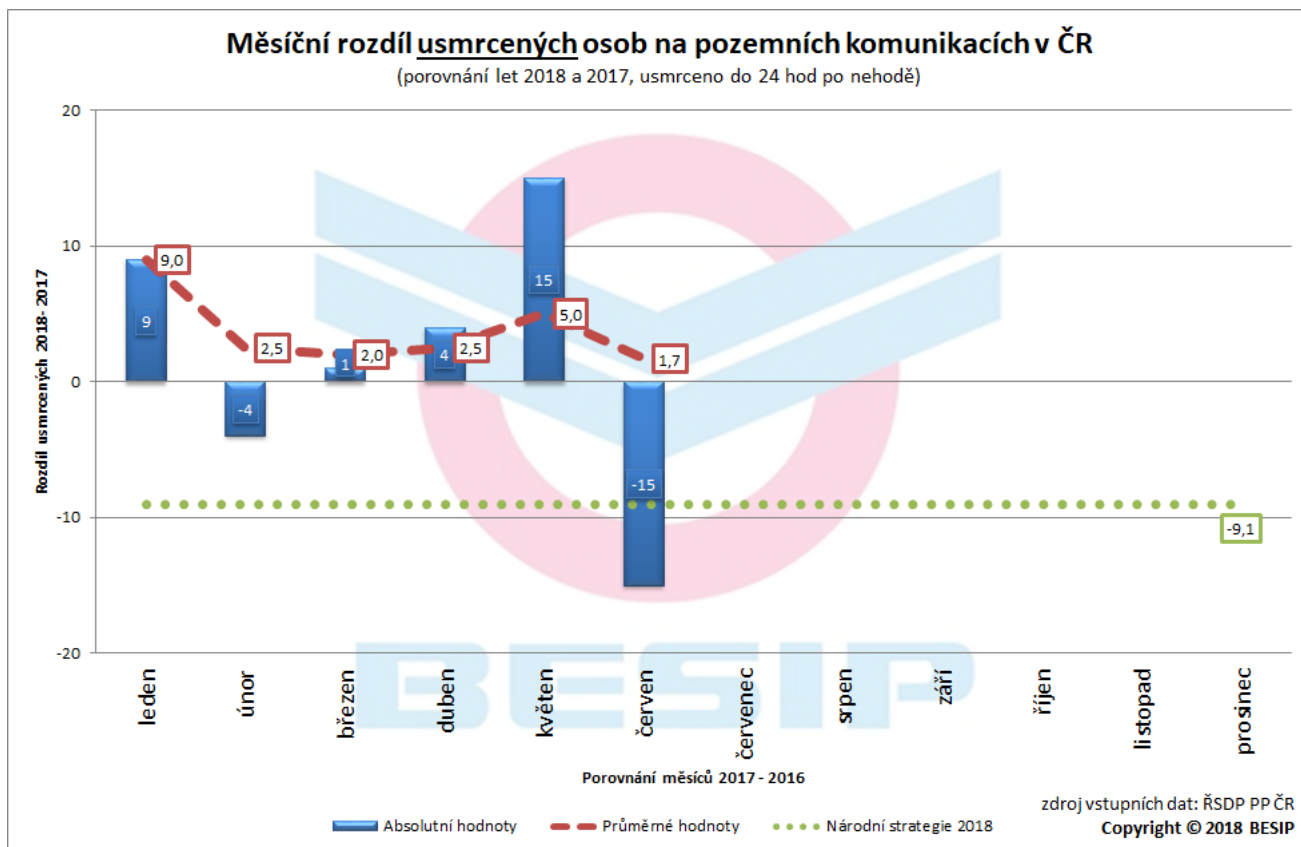


Graf 1: Vývoj usmrcených osob na pozemních komunikacích v ČR od roku 1993

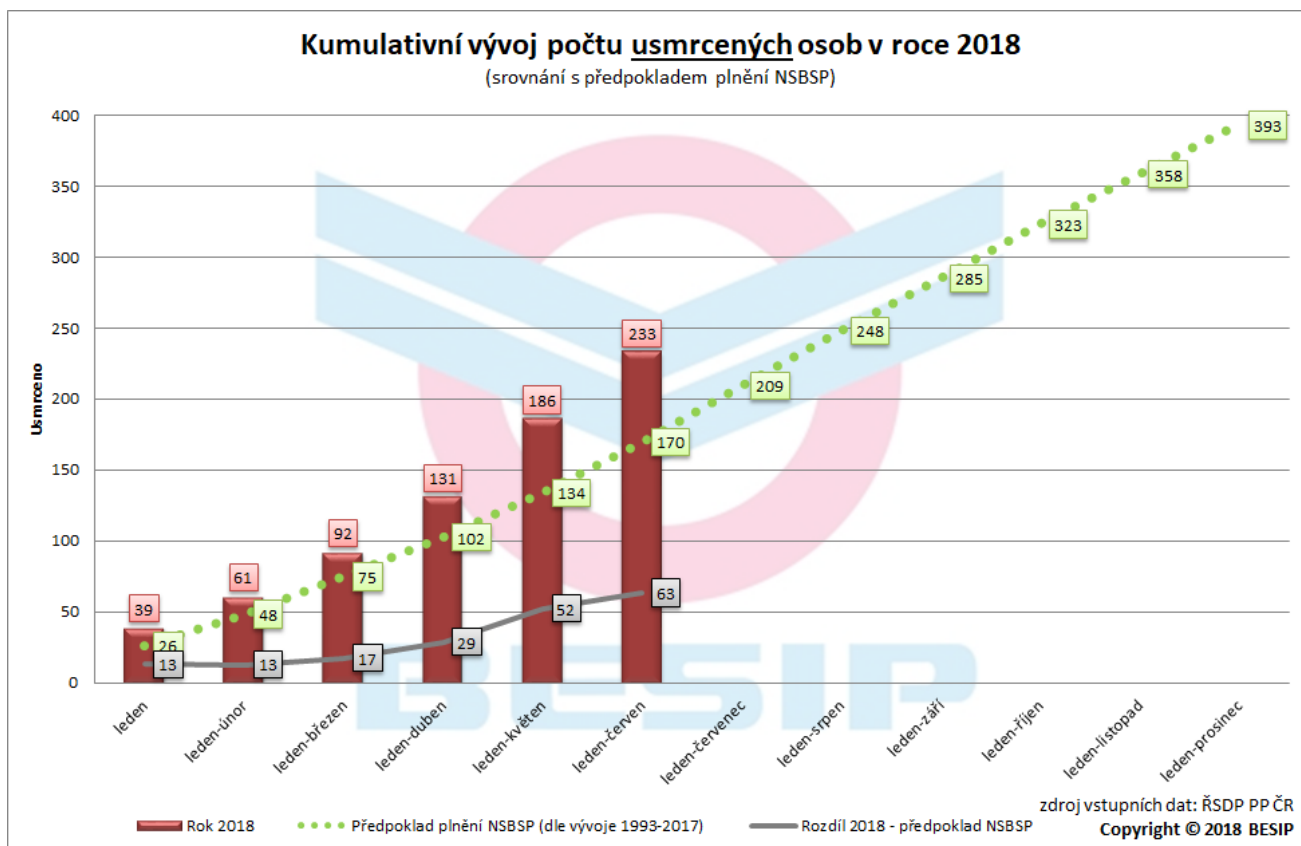


Graf 2: Měsíční vývoj usmrcených osob na pozemních komunikacích v ČR



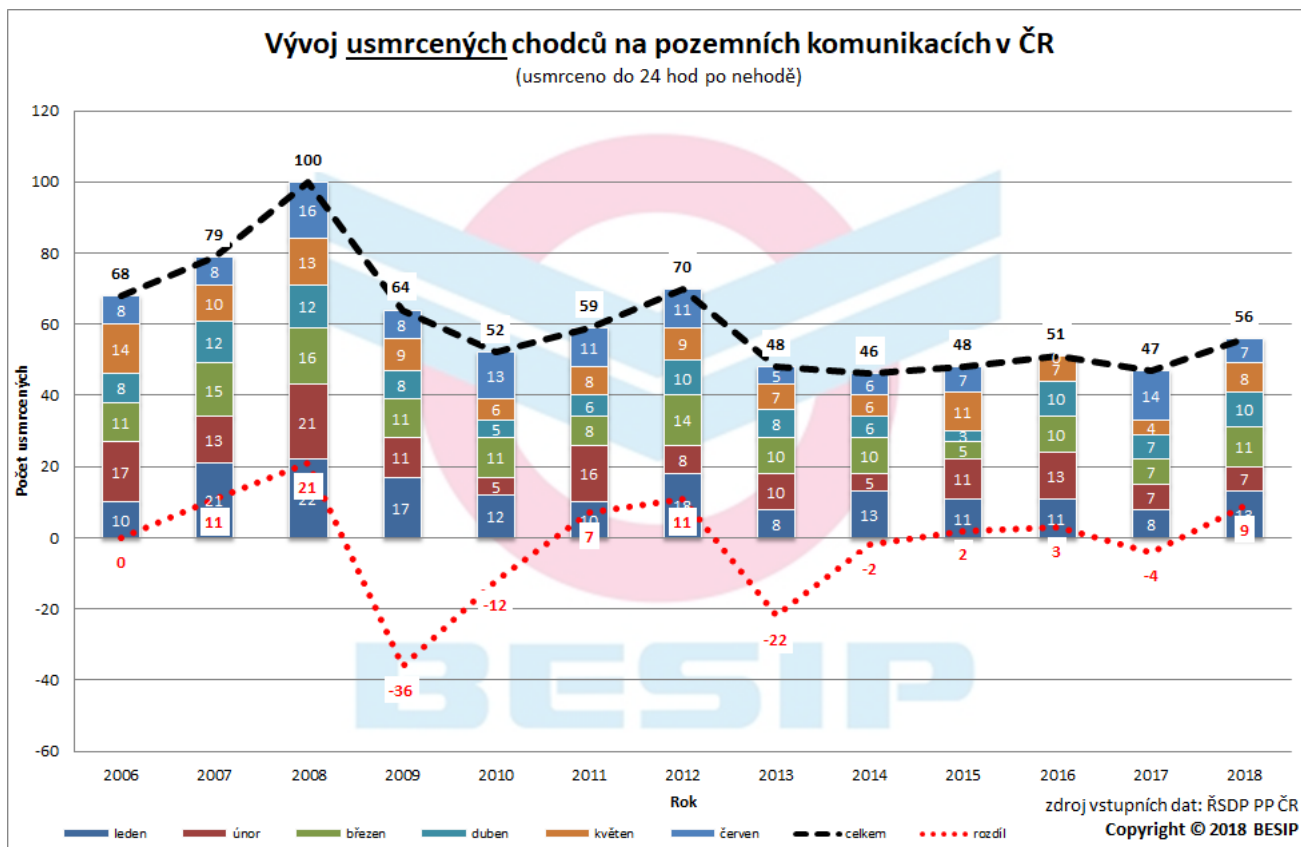


Graf 3: Měsíční rozdíl usmrcených osob na pozemních komunikacích v ČR

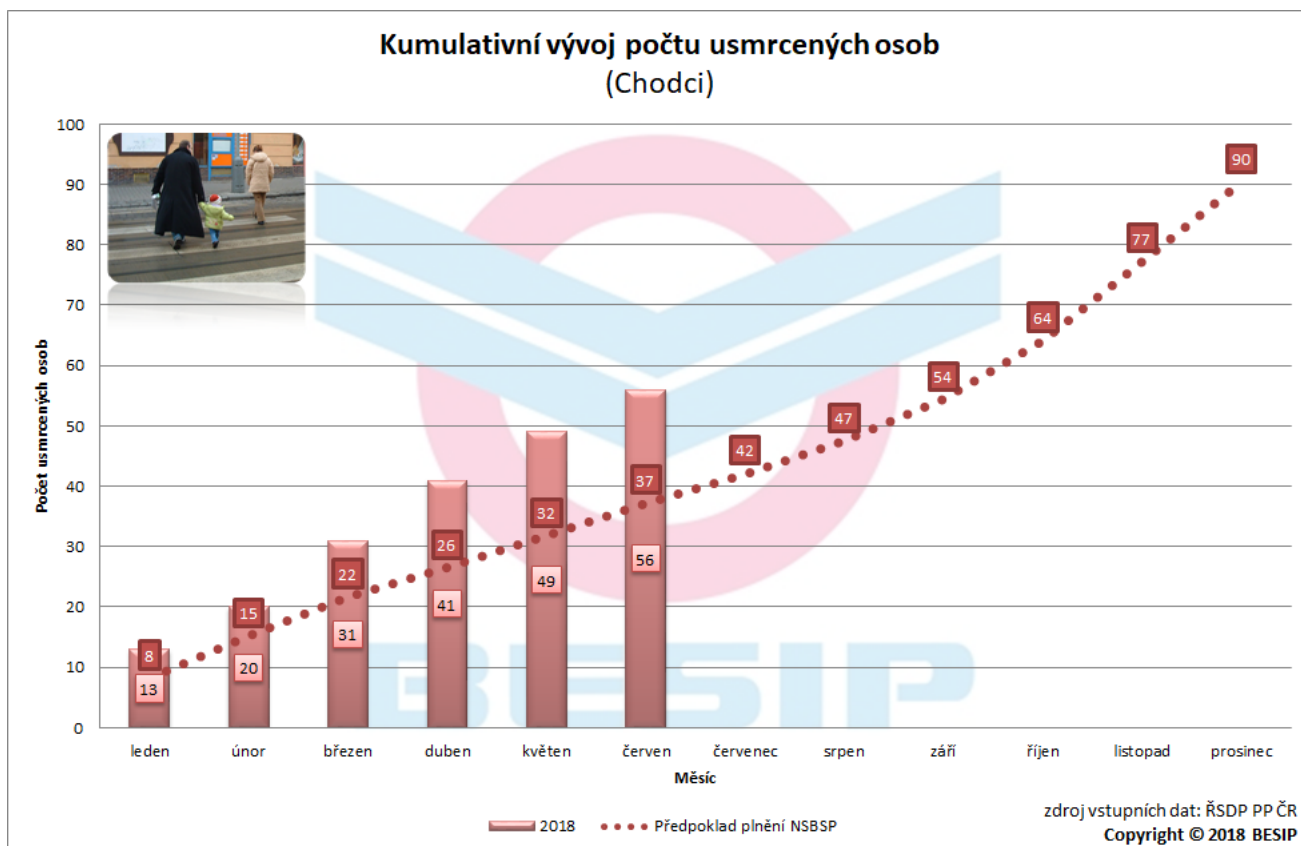


Graf 4: Kumulativní vývoj počtu usmrcených osob v roce 2018



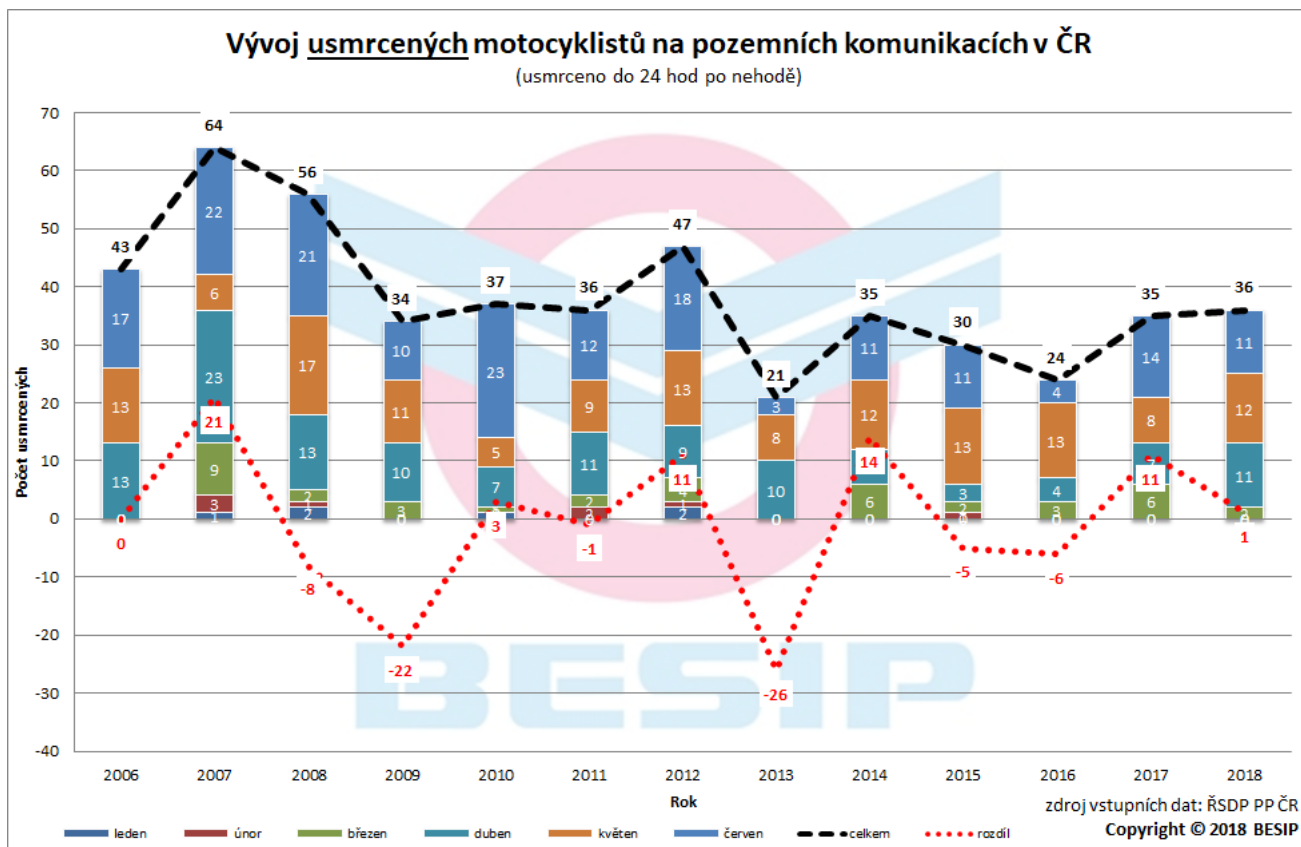


Graf 5: Vývoj usmrčených chodců na pozemních komunikacích v ČR

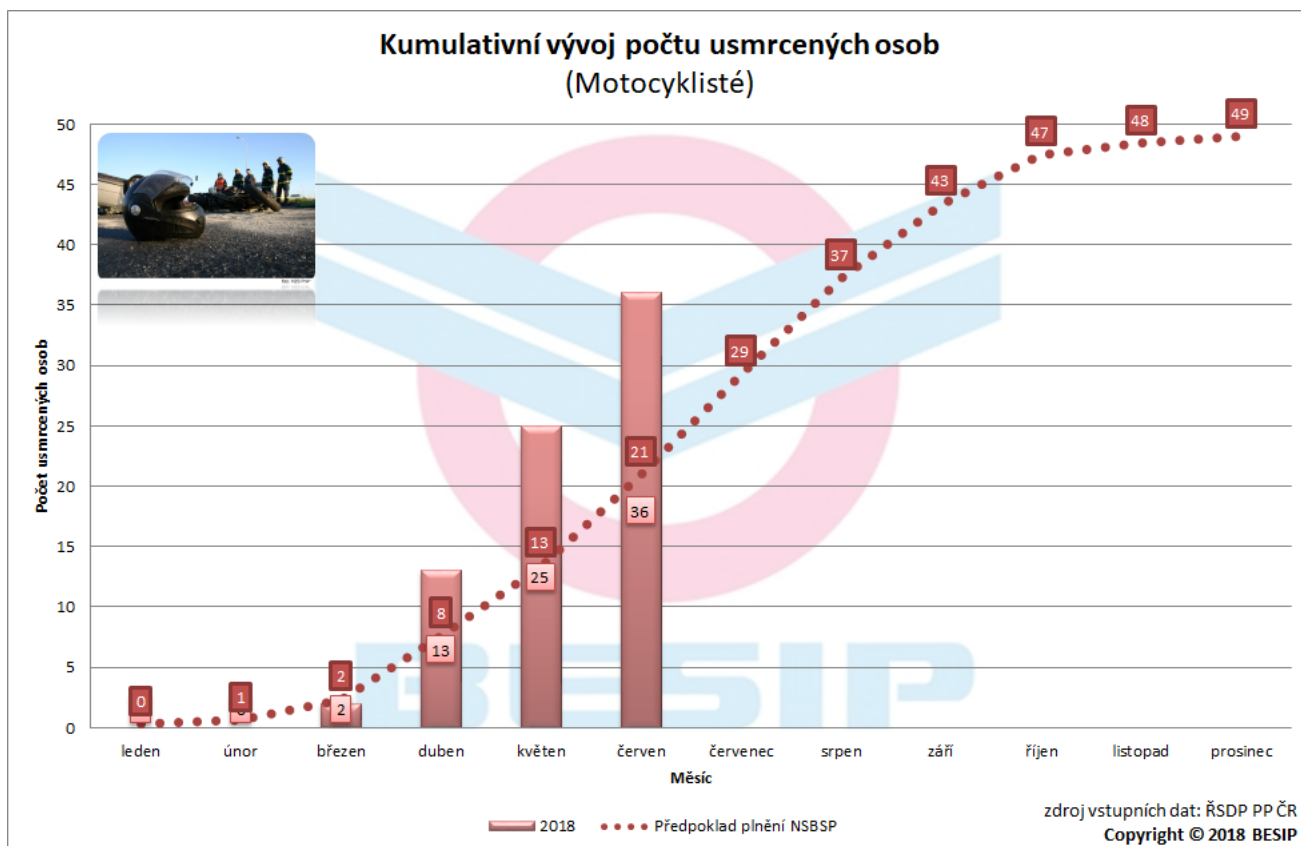


Graf 6: Kumulativní vývoj počtu usmrčených chodců





Graf 7: Vývoj usmrčených motocyklistů na pozemních komunikacích v ČR



Graf 8: Kumulativní vývoj počtu usmrčených motocyklistů

